

مزاد
الصفوة



تاريخ المزاد
23 يونيو 2026

مركز الإسناد والتصفية - إنفاذ

مركز الإسناد والتصفية «إنفاذ»، مركز حكومي مستقل إداريًا وماليًا؛ يختص بالإشراف على أعمال التصفية والبيع للأصول الثابتة والمنقولة والتي تُسند إليه من قبل الجهات القضائية والحكومية كتصفية الشركات والشركات والصناديق والمساهمات، وذلك من خلال إسنادها إلى الجهات المتخصصة فنيًا والإشراف على أعمالها. للإسهام في تسريع عملية استيفاء الحقوق.

920000100



www.infath.gov.sa



infath_sa
infathauctions





صدي الهوية
للخدمات العقارية

شركة صدي الهوية للخدمات العقارية

تأسست شركة صدي الهوية للخدمات العقارية عام 1445 هـ
وكيل بيع قضائي مرخص من قبل وزارة العدل (4702366)
و الهيئة العامة للعقار رخصة فال للمزادات (4200000838)
لتكون شريكاً موثقاً في القطاع العقاري، تقدم شركة صدي
الهوية منظومة متكاملة من الخدمات العقارية الاحترافية
والمتنوعة، مرتكزة على تطوير صناعة المزايدات العلنية
وتقديم حلول تسويقية مبتكرة وفق أعلى المعايير المهنية.
نضع ثقة عملائنا في مقدمة أولوياتنا، ونعمل باستمرار على
ترسيخ هذه الثقة عبر التزام راسخ بالشفافية والجودة، بما
يحقق قيمة مضافة للعقار ويسهم في تنمية المجتمع، وفاءً
لما عُهد منا بعون الله.

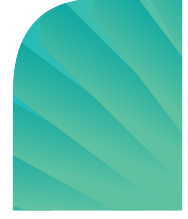
0555013323



@SADA_8i



مزا الصفوة



تُعلن شركة صدي الهوية عن البيع بالمزاد العلني وبإشراف مركز الإسناد والتصفية "إنفاذ" وبقرار من محكمة التنفيذ .

10:00 صباحاً - ما بين الساعة 04:20 حتي الساعة 05:20 مساءً



يبدأ الثلاثاء 23 يونيو - ينتهي الخميس 25 يونيو 2026



منصة مباشر للمزادات



بيان العقارات

شيك الدخول	رقم الصك	رقم القطعة	رقم المخطط	المساحة م ²	الحي	المدينة	نوع العقار
40,000	9276837925500000	446	3483	775	الخير	الرياض	أرض سكنية
40,000	4894511916000000	447	3483	775	الخير	الرياض	أرض سكنية
40,000	2655718198300000	445	3483	775	الخير	الرياض	أرض سكنية
100,000	6150367531600000	233	أ / 2185	625	الروابي	الرياض	فيلتين سكنية
400,000	360681000513	2 / 3 / 155	1 / 674	2000	الريان	الرياض	أرض سكنية
200,000	6602636890300000	144	2978	875	المونسية	الرياض	فيلا سكنية
40,000	1302210076700000	851	3214	2000	الرسالة	الرياض	أرض سكنية

01

02

03

04

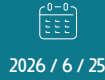
05

06

07



4:20 مساءً



2026 / 6 / 25

تفلق المزايدة
على العقار

01

وصف العقار

أرض سكنية بمدينة الرياض تبعد نحو 150 متر عن طريق 535

النوع	أرض سكنية	المساحة م ²	775 م	شمالاً	قطعة رقم 444
رقم الصك	9276837925500000	الاستخدام	سكني	جنوباً	قطعة رقم 448
رقم المخطط	3483	الحي	الخير	شرقاً	قطعة رقم 447
رقم القطعة	446	شيك الدخول	40,000 ريال	غرباً	شارع عرض 28 م
رقم طلب التنفيذ 403094700059788					

الحدود

الأطوال

شمالاً 31 م
جنوباً 31 م
شرقاً 25 م
غرباً 25 م

معلومات إضافية

ملاحظة :-

- حسب البوابة المكانية لمنطقة الرياض نظام البناء بحاجة للدخول لخدمة طلب نظام البناء

- حسب البوابة المكانية لمدينة الرياض الاستخدام الرئيسي بحاجة للتحقق

الرفع المساحي

صور إضافية

أضغط هنا للوصول للرايط



صدي العهوية
للخدمات العقارية

إنفاذ
Infath



4:30 مساءً



2026 / 6 / 25

تفلق المزايدة
على العقار

02

وصف العقار

أرض سكنية بمدينة الرياض تبعد نحو 150 متر عن طريق 535

النوع	أرض سكنية	المساحة م ²	775 م	شمالاً	قطعة رقم 445
رقم الصك	4894511916000000	الاستخدام	سكني	جنوباً	قطعة رقم 449
رقم المخطط	3483	الحي	الخير	شرقاً	شارع عرض 20 م
رقم القطعة	447	شيك الدخول	40,000 ريال	غرباً	قطعة رقم 446

رقم طلب التنفيذ 403094700059788

معلومات إضافية

شمالاً 31 م جنوباً 31 م
شرقاً 25 م غرباً 25 م

الأطوال

الرفع المساحي

صور إضافية

أضغط هنا للوصول للرايط

ملاحظة :-

- حسب البوابة المكانية لمنطقة الرياض نظام البناء بحاجة للدخول لخدمة طلب نظام البناء
- حسب البوابة المكانية لمدينة الرياض للاستخدام الرئيسي بحاجة للتحقق



03

4:40 مساءً

2026 / 6 / 25

تفلق المزايدة
على العقار

وصف العقار

أرض سكنية بمدينة الرياض تبعد نحو 150 متر عن طريق 535

شمالاً
جنوباً
شرقاً
غرباً

قطعة رقم 443
قطعة رقم 447
شارع عرض 20 م
قطعة رقم 444

الحدود

المساحة ٢ م
الاستخدام
الحي
شيك الدخول

775 م
سكني
الخير
40,000 ريال

النوع
رقم الصك
رقم المخطط
رقم القطعة

أرض سكنية
2655718198300000
3483
445

رقم طلب التنفيذ 403094700059788

شمالاً 31 م
شرقاً 25 م
جنوباً 31 م
غرباً 25 م

الأطوال

معلومات إضافية

ملاحظة :-

- حسب البوابة المكانية لمنطقة الرياض نظام البناء بحاجة للدخول لخدمة طلب نظام البناء
- حسب البوابة المكانية لمدينة الرياض الاستخدام الرئيسي بحاجة للتحقق

الرفع المساحي

صور إضافية

أضغط هنا للوصول للرابط



04

4:50 مساءً

2026 / 6 / 25

تفلق المزايدة
على العقار

وصف العقار

فيلايتين سكنية متصلتين بمدينة الرياض تبعدان نحو 500 متر عن محطة مترو هارون الرشيد

النوع	فيلايتين سكنية	المساحة م ²	625 م
رقم الصك	6150367531600000	الاستخدام	سكني
رقم المخطط	أ / 2185	الحي	الروابي
رقم القطعة	233	شيك الدخول	100,000 ريال
رقم طلب التنفيذ 402034400754796			

شمالاً قطعه رقم 231
جنوباً قطعه رقم 235
شرقاً قطعة رقم 232
غرباً شارع عرض 20 م

الحدود

شمالاً 25 م جنوباً 25 م
شرقاً 25 م غرباً 25 م

الأطوال

معلومات إضافية

مكونات العقار :-

- * العقار عبارة عن عدد 2 فلل سكنية متصلة كل فيلا مكونة من :-
(دورين وملحق علوي)
- الدور الأرضي لكل فيلا مكون من: 5 غرف - صالة - مطبخ - مستودع - 3 دورات مياه.
- الدور الأول لكل فيلا مكون من: 5 غرف - صالة - مطبخ - مستودع - 3 دورات مياه.
- الملحق العلوي لكل فيلا مكون من: غرفة - دورة مياه.

ملاحظة :-

- يوجد اختلاف بين الصك والطبيعة في البيانات المساحية للعقار وهي مبينة بالرفع المساحي المرفق
- يوجد صندوق خدمات كهرباء داخل حدود الصك من الجهة الغربية
- توجد شطافات حسب المستكشف الجغرافي لم تذكر في الصك
- البيع شامل المنقولات

الرفع المساحي

صور إضافية

أضغط هنا للوصول للرايط

طريق خريص



5:00 مساءً



2026 / 6 / 25

تفلق المزايدة
على العقار

05

وصف العقار

أرض سكنية مسورة بمدينة الرياض تبعد نحو 120 متر عن طريق خريص

شمالاً قطعة رقم 155 / ج
جنوباً شارع عرض 10 م
شرقاً قطعة 155 / د / 1 / 2
غرباً شارع عرض 20 م

الحدود

المساحة 2000 م²
الاستخدام سكني
الحي الريان
شيك الدخول 400,000 ريال

النوع أرض سكنية
رقم الصك 360681000513
رقم المخطط 1 / 674
رقم القطعة 155 / د / 2

رقم طلب التنفيذ 403094700049859

شمالاً 50 م
جنوباً 50 م
شرقاً 40 م
غرباً 40 م

الأطوال

معلومات إضافية

ملاحظة :-

- يوجد اختلاف في وصف الحدود بين المذكور في الصك عن المذكور في الرفع المساحي حيث أن وصف الحدود حسب الصك (شمال : قطعة رقم 155/ ج , شرق : قطعة رقم 155/د/2 / 1) , وحسب الرفع المساحي (شمال : جزء من القطعة رقم 155 / ج , شرق : قطعة رقم 155 / د / 2 / 1) .
- يوجد شطفة في الطبيعة غير مذكورة في الصك

الرفع المساحي

صور إضافية

أضغط هنا للوصول للرباط



صدي الهوية
للخدمات العقارية

إنفاذ
Infath



06



5:10 مساءً



2026 / 6 / 25

تفلق المزايدة
على العقار

وصف العقار

فيلا سكنية بحي المونسية تبعد نحو 200 م عن طريق الصداية و نحو 1 كم عن الطريق الدائري الشمالي

شمالاً شارع عرض 15 م
جنوباً قطعة رقم 145
شرقاً قطعة رقم 142
غرباً قطعة رقم 146

الحدود

المساحة 875 م²
الاستخدام سكني
الحي المونسية
شيك الدخول 200,000 ريال

النوع فيلا سكنية
رقم الصك 6602636890300000
رقم المخطط 2978
رقم القطعة 144

رقم طلب التنفيذ 403094600029020

شمالاً 25 م
جنوباً 25 م
شرقاً 35 م
غرباً 35 م

الأتوال

معلومات إضافية

الرفع المساحي

صور إضافية

أضف هنا للوصول للرباط

مكونات العقار :-

* فيلا سكنية مكونة من دور أرضي ودور أول وملحق علوي وملحق أرضي
* الدور الأرضي: مجلسين - مقلط - صالة - 4 غرف نوم - مطبخ - 4 دورات مياه
* الدور الأول: شقتين، كل شقة: مجلس - مقلط - صالة - غرفتين نوم - مطبخ - دورتين مياه

* الملحق العلوي: مجلس - مقلط - صالة - غرفتين نوم - مطبخ - دورتين مياه
* الملحق الأرضي: مشب - مطبخ - غرفة سائق - غرفة خادمة - 3 دورات مياه

ملاحظة :-

- يوجد اختلاف بين الصك والطبيعة في البيانات المساحية للعقار وهي مبينة بالرفع المساحي المرفق

* يوجد اختلاف بالحدود بين الصك والبوابة

الحد الجنوبي الصك قطعة رقم 145 والبوابة قطعة رقم 145/1 + قطعة رقم 145/2 -

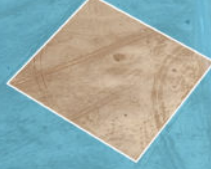
الحد الغربي الصك قطعة رقم 146 والبوابة قطعة رقم 146/1



صدي الهوية
للخدمات العقارية

إنفاذ
Infath

طريق الرياض - الدمام



5:20 مساءً



2026 / 6 / 25

تفلق المزايمة
على العقار

07

وصف العقار

أرض سكنية بمدينة الرياض تبعد نحو 700 متر عن طريق الرياض - الدمام

شمالاً قطعة رقم 849
جنوباً قطعة رقم 853
شرقاً شارع عرض 15 م
غرباً قطعة رقم 852

الحدود

المساحة م² 2000
الاستخدام سكني
الحي الرسالة
شيك الدخول 40,000 ريال
رقم طلب التنفيذ 4140177612

النوع أرض سكنية
رقم الشك 1302210076700000
رقم المخطط 3214
رقم القطعة 851

شمالاً 50 م
جنوباً 50 م
شرقاً 40 م
غرباً 40 م

الأطوال

معلومات إضافية

ملاحظة :-

- يوجد اختلاف بمساحة الارض بين الشك والبوابة مساحة الشك 2000 م² - البوابة 2000.01 م²
- حالة القطعة بالبوابة " موقوفة "

الرفع المساحي

صور إضافية

أضغط هنا للوصول للرايط

شروط الدخول بالمزاد

- التسجيل في منصة المزاد الإلكتروني.
- سداد مبلغ المشاركة بالقيمة المحددة لكل أصل عن طريق منصة المزاد الإلكتروني ويعتبر المبلغ جزءًا من الثمن لمن يرسو عليه المزاد ولا يحق له استرداده، وفي حالة رسو المزاد يتم سداد بقية المبلغ فور صدور فاتورة السداد وذلك خلال مدة التحصيل المعتمدة
- عند رسو المزاد على المشتري، يتم سداد المبلغ شاملًا قيمة السعي فوزًا، وفي حال تعذر السداد خلال ثلاثة أيام عمل من تاريخ صدور محضر الترسية فيعاد البيع على حساب المشتري المتخلف عن السداد، ويتحمل المشتري المتخلف تكاليف إعادة البيع على حسابه وللمركز الحق في تمديد الفترة من ثلاثة أيام إلى عشرة أيام إذا دعت الحاجة.
- المعاينة للأصل خلال فترة الإعلان.
- يسقط خيار المجلس حال رسو المزاد.
- يلتزم من يرسو عليه المزاد بسداد مبلغ السعي 2.5% من ثمن البيع شاملًا لضريبة القيمة المضافة
- يلتزم المشتري بسداد ضريبة التصرفات العقارية بقيمة 5% من ثمن البيع وذلك خلال فترة التحصيل المحددة أعلاه
- تم الإعلان بناءً على البيانات والمواصفات الواردة في وثيقة العقار ولا يتحمل المركز أدنى مسؤولية عن أي اختلاف في العقار على أرض الواقع عما هو مدون في الوثيقة
- يتم البيع والإفراغ وفقًا لقواعد مركز الإسناد والتصفية (إنفاذ).

خطوات المشاركة في المزاد الإلكتروني

3



سداد قيمة المشاركة في
المزاد (قابلة للاسترداد)

2



استعراض المزايدات

1



تسجيل الدخول في
المنصة الإلكترونية

5



الفوز بالمزاد

4



إختيار مزاد (الصفوة)
والدخول للمشاركة



أمسح للدخول على
منصة مباشر للمزايدات



صدي الهوية

للخدمات العقارية

يقام المزاد



يبدأ الساعة 10:00 صباحاً
ينتهي ما بين 04:20 م - 05:20 مساءً



منصة مباشر للمزادات



يبدأ الثلاثاء 23 يونيو 2026
ينتهي الخميس 25 يونيو 2026

للتواصل والاستفسار

0555013323 📞 @SADA_8i ✉