

مزاد
تلال نجران



إنفاذ Infath

مركز الإسناد والتصفية - إنفاذ

مركز الإسناد والتصفية «إنفاذ»، مركز حكومي مستقل إداريًا وماليًا، يختص بالإشراف على أعمال التصفية والبيع للأصول الثابتة والمنقولة والتي تُسند إليه من قبل الجهات القضائية والحكومية كتصفية الشركات والشركات والصناديق والمساهمات، وذلك من خلال إسنادها إلى الجهات المتخصصة فنّيًا والإشراف على أعمالها؛ للإسهام في تسريع عملية استيفاء الحقوق.

920000100



www.infath.gov.sa



infath_sa
infathauctions





مؤسسة الشطيري العقارية

هي مؤسسة رائدة ومتخصصة في تقديم حلول
عقارية متكاملة ذات قيمة مضافة في المملكة
تتمحور خدماتنا حول الوساطة العقارية نفخر بخبرتنا
العميقة في تنظيم وإدارة المزادات العقارية
الاحترافية، مما يضمن تحقيق أعلى قيمة سوقية
للعقارات المعروضة وملتزم ببناء علاقات ثقة مع
عملائنا عبر تقديم استشارات دقيقة وموثوقة،
ونسعى لأن نكون خياركم الأول لتحقيق النجاح في
استثمارتكم العقارية

0534109000



@Shutairyagar



مزاد تلال نجران

تعلن مؤسسة الشطيري العقارية ، عن البيع بالمزاد العلني الإلكتروني تحت إشراف مركز الإسناد والتصفية "إنفاذ" وبقرار من محكمة التنفيذ وذلك عبر منصة السعودية للمزادات

بداية المزاد

السبت 13 يونيو 2026



10:00 صباحاً



نهاية المزاد

الاثنين 15 يونيو 2026



05:00 إلى 07:30 مساءً



منصة السعودية للمزادات



بيان العقارات

شيك الدخول	رقم الصك	رقم القطعة	رقم المخطط	المساحة م ²	الحي	المدينة	نوع العقار
20,000 ₪	271505003475	696	1407/3/24/1245	714	المفرق	نجران	فيلا سكنية
10,000 ₪	360631002102	1145	1416/ن/4	1,007	الشرفة الجنوبية	نجران	أرض سكنية
5,000 ₪	393318020678	932	1414/ن/8	756	خباش	نجران	مبنى سكني
5,000 ₪	475503001983	617	-	602.50	مخطط رقم الن/ي/ج 1409	حبونا	أرض مسورة
3,000 ₪	360001313862	388	1408/د/و/1	625	الوديعة	شبرورة	أرض سكنية
5,000 ₪	771304003376	423	3	500	الخالدية	شبرورة	أرض سكنية
10,000 ₪	360001259345	210	1408/د/و/1	625	الوديعة	شبرورة	فيلا سكنية
3,000 ₪	395020004204	213	1405/ش/5	380	الروضة	شبرورة	فيلا سكنية
5,000 ₪	497303001025	2247	1419/ن/ي/6	1,200	-	يدمه	فيلا سكنية
10,000 ₪	495024019685	193	1411/ن/ي/2	787.50	-	يدمه	فيلا سكنية
5,000 ₪	995024018212	1098	1419/ن/ي/6	1,200	-	يدمه	فيلا سكنية
10,000 ₪	398514007951	379	1422/ن/ي/8	800	-	يدمه	فيلا سكنية
10,000 ₪	998514025471	323	1422/ن/ي/8	800	-	يدمه	فيلا سكنية
10,000 ₪	395020003100	224	1422/ن/ي/8	800	-	يدمه	فيلا سكنية
10,000 ₪	393318010991	1746	1419/ن/ي/6	1,200	-	يدمه	فيلا سكنية
10,000 ₪	395033001181	2336	1419/ن/ي/6	1,218	-	يدمه	فيلا سكنية

01

02

03

04

05

06

07

08

09

10

11

12

13

14

15

16



01

تغلق المزايدة
على العقار

2026/06/15

5:00 مساءً

وصف العقار

العقار عبارة عن فيلا سكنية مكونة من دور أرضي وأول وملحق أرضي وعلوي الدور الأرضي مكون من: مجلسين ومقلمط و7 غرف وصالة ومطبخ ومستودع و5 دورات مياه الدور الأول مكون من شقتين كل شقة تتكون من: مجلس ومقلمط وصالة وغرفتين ومطبخ ومستودعين ودورتين مياه الملحق العلوي مكون من: دورة مياه الملحق الأرضي مكون من: غرفة

النوع	رقم الصك	رقم المخطط	رقم القطعة
فيلا	271505003475	1407/3/24/1245	696
المساحة م ²	714 م ²	المساحة م ²	714 م ²
الاستخدام	سكني	الاستخدام	سكني
الحي	المفرق	الحي	المفرق
شيك الدخول	20,000 ريال	شيك الدخول	20,000 ريال
رقم طلب التنفيذ	403094700060382	رقم طلب التنفيذ	403094700060382

الحدود	الحدود
شمالاً	قطعة رقم 698
جنوباً	قطعة رقم 694
شرقاً	ممر مشاه عرض 8 م
غرباً	قطعة رقم 697

الأطوال	الأطوال
شمالاً	25.5 م
جنوباً	25.5 م
شرقاً	28 م
غرباً	28 م

معلومات إضافية

ملاحظات:

- يوجد تداخل وتعدي في الحد الغربي قطعة رقم 697.
- يوجد باب يفتح على القطعة الغربية.
- اسم الحي الصك: المفرق - المستكشفات: الامير مشعل.
- يوجد صندوق خدمات كهرباء وهاتف خارج حد الملكية في الجهة الشرقية.
- رقم المخطط الصك: 1407 / 3 / 24 / 1245 - المستكشفات: ن - خ - 1407 - 2.
- توجد اختلافات بين الصك والطبيعة في البيانات المساحية للعقار، وهي مبينة في الرفع المساحي المفرق.

الرفع المساحي

صور إضافية

أضبط هنا للوصول للرباط



02

وصف العقار

العقار عبارة عن أرض فضاء سكنية بواجهة جنوبية

5:10 مساءً

2026/06/15

تفلق المزايدة
على العقار

شمالاً
جنوباً
شرقاً
غرباً

قطعة رقم 1144
شارع عرض 30 م
قطعة رقم 1143
قطعة رقم 1147

الحدود

1,007 م²

سكني

الشرفة الجنوبية

10,000 ريال

رقم طلب التنفيذ 403094700064693

المساحة م²

الاستخدام

الحي

شيك الدخول

أرض

رقم الصك 360631002102

رقم المخطط 1416/ن/4

رقم القطعة 1145

معلومات إضافية

شمالاً 20 م
جنوباً 20 م
شرقاً 50.20 م
غرباً 50.20 م

الأطوال

الرفع المساحي

صور إضافية

أضبط هنا للوصول للربط

ملاحظات:

- إسم الحي: الصك: الشرفة الجنوبية - المستكشفات: الشرفة.
- الحد الجنوبي: الصك شارع عرض 30 م - الطبيعة: شارع عرض 30 م منصة بلدي: شارع عرض 32 م.



5:20 مساءً

2026/06/15

تفلق المزايدة
على العقار

03

وصف العقار

العقار عبارة عن مبني سكني مكون من دور ارضي 5 غرف وصالة ومطبخ و 3 حمام

النوع	مبنى	المساحة م ²	756 م ²	الحدود	شمالاً	جنوباً	شرقاً	غرباً
رقم الصك	393318020678	الاستخدام	سكني	الحدود	شمالاً	جنوباً	شرقاً	غرباً
رقم المخطط	1414/ن/8	الحي	خباش	الحدود	شمالاً	جنوباً	شرقاً	غرباً
رقم القطعة	932	شيك الدخول	5,000 ريال	الحدود	شمالاً	جنوباً	شرقاً	غرباً
		رقم طلب التنفيذ	401044601523794	الحدود	شمالاً	جنوباً	شرقاً	غرباً

معلومات إضافية

ملاحظات:

- الاسوار غير مبنية والشوارع غير منفذه على الطبيعة.
- العقار غير مكتمل التشطيب.
- يتواجد عدد 2 خزان داخل حدود العقار.
- لا يوجد عداد كهرباء.

الرفق المساحي

صور إضافية

أضبط هنا للوصول للرابط



04

وصف العقار

العقار عبارة عن أرض مسورة مقام عليها غرفه سقف شينكو

5:30 مساءً

2026/06/15

تغلق المزايدة
على العقار

النوع	أرض مسورة	المساحة م ²	602.50 م ²	الحدود	شمالاً جنوباً شرقاً غرباً	قطعة رقم 616 شارع عرض 20 م قطعة رقم 619 شارع عرض 20 م
رقم الصك	475503001983	الاستخدام	سكني	الأطوال	شمالاً 32.25 م جنوباً 28 م شرقاً 20 م غرباً 20.45 م	
رقم المخطط	-	الحي	مخطط رقم 1/ن/ي/ح 1409	الرفع المساحي		
رقم القطعة	617	شيك الدخول	5,000 ريال	صور إضافية		
		رقم طلب التنفيذ	403094700067806	أضبط هنا للوصول للرباط		

معلومات إضافية

■ ملاحظات:

- يوجد صندوق خدمات كهرباء خارج حدود الارض من الجهة الغربية.

الرفع المساحي

صور إضافية

أضبط هنا للوصول للرباط



05

وصف العقار

العقار عبارة عن أرض سكنية على واجهتين جنوبية وغربية

5:40 مساءً

2026/06/15

تفلق المزايدة
على العقار

شمالاً
جنوباً
شرقاً
غرباً

قطعة رقم 387
شارع عرض 18 م
قطعة رقم 386
شارع عرض 25 م

الحدود

المساحة م² 625
الاستخدام
الحي
شيك الدخول
رقم طلب التنفيذ 402014700752235

سكني
الوديعة
3,000 ريال

النوع أرض
رقم الصك 360001313862
رقم المخطط 1408/د/و/1
رقم القطعة 388

معلومات إضافية

شمالاً 25 م
جنوباً 25 م
شرقاً 25 م
غرباً 25 م

الأطوال

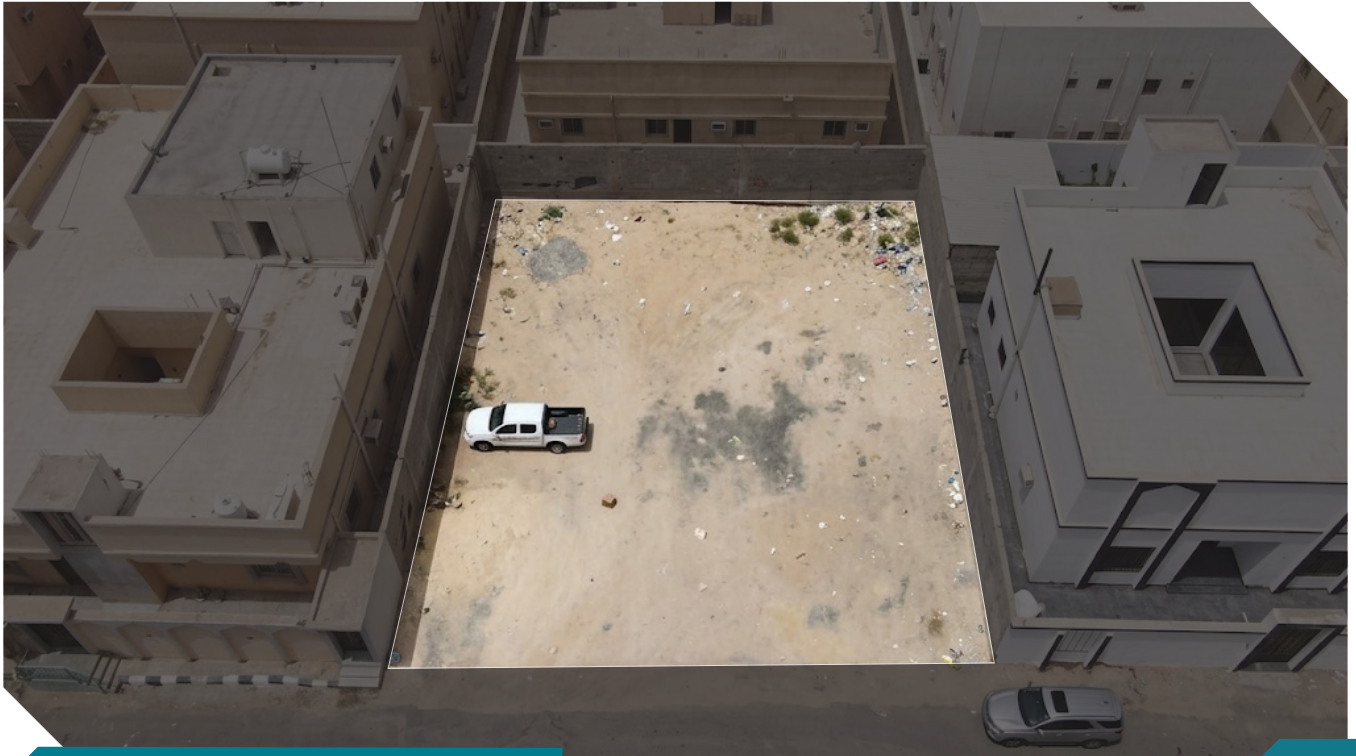
الرفع المساحي

صور إضافية

أضبط هنا للوصول للربط

ملاحظات:

- الشارع الغربي وجزء من الشارع الجنوبي للعقار غير مسفلت.
- رقم المخطط الصك: 1/و/د/1408 - المستكشفات: أ-و-د-1408.
- الحد الجنوبي الصك: شارع عرض 18 م - المستكشف: شارع عرض 15 م.
- الحد الغربي الصك: شارع عرض 25 م - المستكشف: شارع عرض 0 م.



5:50 مساءً

2026/06/15

تغلق المزايدة
على العقار

06

وصف العقار

العقار عبارة عن أرض سكنية بواجهة جنوبية

شمالاً
جنوباً
شرقاً
غرباً

قطعة رقم 422
شارع عرض 20 م
قطعة رقم 425
قطعة رقم 421

الحدود

المساحة م² 500
الاستخدام
سكني
الحي
الخالدية
شيك الدخول
رقم طلب التنفيذ 403094600041827

النوع
رقم الصك
رقم المخطط
رقم القطعة

أرض
771304003376
3
423

شمالاً 20 م
جنوباً 20 م
شرقاً 25 م
غرباً 25 م

الأطوال

معلومات إضافية

الرفع المساحي

صور إضافية

أضبط هنا للوصول للرباط



6:00 مساءً

2026/06/15

تغلق المزايحة
على العقار

07

وصف العقار

العقار عبارة عن فيلا سكنية مكونة من دور أرضي الدور الأرضي مكون من: 4 غرف و مطبخ ودورتين مياه

ممر مشاة عرض 8 م
قطعة رقم 208
شارع عرض 18 م
قطعة رقم 211

شمالاً
جنوباً
شرقاً
غرباً

الحدود

المساحة م² 625
الاستخدام
السكني
الوديعة
شيك الدخول
رقم طلب التنفيذ 402014700754964

النوع
رقم الصك
رقم المخطط
رقم القطعة

فيلا
360001259345
1408/و/د/1
210

شمالاً 25 م
جنوباً 25 م
شرقاً 25 م
غرباً 25 م

الأطوال

الرفع المساحي

صور إضافية

أضبط هنا للوصول للرباط

معلومات إضافية

ملاحظات:

- الباب الخلفي للعقار غير مركب.
- الشارع في الحد الشرقي والممر في الحد الشمالي غير مسفلته.
- رقم المخطط الصك: 1 / و / د / 1408 - المستكشفات: أ - و - د - 1408.



08

تفلق المزايدة
على العقار

2026/06/15

6:10 مساءً

وصف العقار

العقار عبارة عن فيلا سكنية مكونة من دور ارضي الدور الأرضي مكون من: مجلس و مقلط و 3 غرف نوم وصالة ومطبخ و 3 دورات مياه

النوع	رقم الصك	رقم المخطط	رقم القطعة
فيلا	395020004204	1405/ش/5	213
المساحة م ²	380 م ²	المساحة م ²	380 م ²
الاستخدام	سكني	الاستخدام	سكني
الحي	الروضة	الحي	الروضة
شيك الدخول	3,000 ريال	شيك الدخول	3,000 ريال
رقم طلب التنفيذ	401044601414420	رقم طلب التنفيذ	401044601414420

الحدود	الحدود
شمالاً	قطعة رقم 215
جنوباً	مشاه عرض 8 م
شرقاً	شارع عرض 20 م
غرباً	برحه يليها شارع عرض 15 م

الأطوال	الأطوال
شمالاً	19 م
جنوباً	19 م
شرقاً	20 م
غرباً	20 م

الرفع المساحي

صور إضافية

أضغط هنا للوصول للربط

معلومات إضافية

- ملاحظات:
- يوجد تشققات في جدران المبنى الخارجية وبعض التقشرات في اسقف دورات المياه.
- بيت الدرج مسقوف بكرمات خشبية.
- اسم الحي الصك: الروضة - المستكشفات: الروضة الشمالي.
- يوجد عمود كهرباء ضغط عالي خارج حدود الملكية في الجهة الشرقية.
- يوجد صندوق خدمات هاتف خارج حدود الملكية في الجهة الشرقية.
- عرض الشارع الشرقي الصك: 20 م - المستكشف: 15 م.
- عرض العمر الجنوبي الصك: 8 م - المستكشف: 0.



09

تفلق المزايمة
على العقار

6:20 مساءً

2026/06/15

وصف العقار

العقار عبارة فيلا سكنية مكونة من دور ارضي عظم قيد الانشاء
الدور الارضي مكون من: مجلس رجال - مطبخ - مقلط - صالة - 3 غرف - 3 دورات مياه

شمالاً
جنوباً
شرقاً
غرباً

قطعة رقم 2245
قطعة رقم 2249
شارع عرض 30 م
قطعة رقم 2248

الحدود

المساحة م² 1,200
الاستخدام
الحي
شيك الدخول
رقم طلب التنفيذ

سكني
-
5,000 ريال
401014501974199

النوع
رقم الصك
رقم المخطط
رقم القطعة

فيلا
497303001025
6/ن/ي/1419
2247

معلومات إضافية

شمالاً 40 م
جنوباً 40 م
شرقاً 30 م
غرباً 30 م

الأطوال

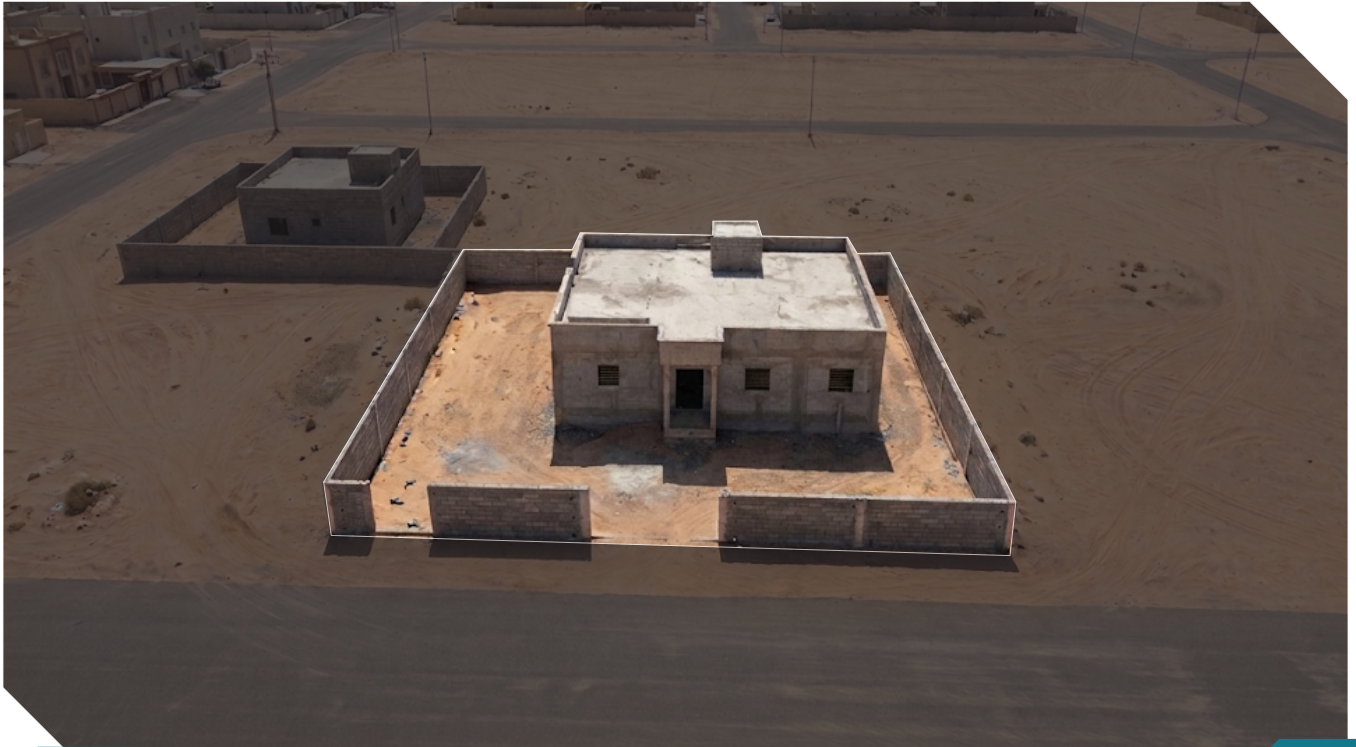
الرفع المساحي

صور إضافية

أضبط هنا للوصول للرابط

ملاحظات:

- اسم الحي غير مذكور في الصك ومستكشف بلدي.
- يوجد ترحيل في التخطيط على المستكشفات.
- الشارع في الجهة الشرقية غير مسفلت على الطبيعة.



10

وصف العقار

العقار عبارة عن فيلا سكنيه عظم دور ارضي
الدور الارضي 5 غرف وصاله ومطبخ و3 حمام ومستودع

6:30 مساءً

2026/06/15

تفلق المزايدة
على العقار

شمالاً
جنوباً
شرقاً
غرباً

شمالاً 31.5 م
جنوباً 31.5 م
شرقاً 25 م
غرباً 25 م

الحدود

الأطوال

الرفع المساحي

صور إضافية

أضبط هنا للوصول للرابط

المساحة م² 787.50
الاستخدام سكني
الحي -
شيك الدخول 10,000 ريال
رقم طلب التنفيذ 401014501945182

النوع فيلا
رقم الصك 495024019685
رقم المخطط 2/ن/بي/1411
رقم القطعة 193

معلومات إضافية

- ملاحظات:
- يوجد شطفة بالمستكشف ولم تذكر بالصك ولم تنفذ بالطبيعة.
- يوجد اختلاف في اسم المدينة الصك عن المستكشف.



11

وصف العقار

العقار عبارة عن دور ارضي مكون من: مجلس وغرفة طعام ومطبخ وصالة و 2 غرفة و 3 دورات مياه

6:40 مساءً

2026/06/15

تغلق المزايدة
على العقار

شمالاً
جنوباً
شرقاً
غرباً

قطعة رقم 1100
شارع عرض 20 م
شارع عرض 20 م
قطعة رقم 1097

الحدود

المساحة م² 1,200
الاستخدام سكني
الحي -
شيك الدخول 5,000 ريال
رقم طلب التنفيذ 401044501193490

النوع فيلا
رقم الصك 995024018212
رقم المخطط 6/ن/ي/1419
رقم القطعة 1098

معلومات إضافية

شمالاً 40 م
جنوباً 40 م
شرقاً 30 م
غرباً 30 م

الأطوال

الرفع المساحي

صور إضافية

أضبط هنا للوصول للربط

ملاحظات:

- المخطط حسب الطبيعة مطابق ولكن يوجد تحديل بالمستكشفات.
- الأسوار غير مبنية والشوارع غير منفذه على الطبيعة.
- لا يوجد عداد كهرباء.
- يوجد شطفة بالجهه الجنوبية الشرقية.
- الشارع في الجهة الجنوبية والشرقية غير مسفلت على الطبيعة.
- الحد الشرقي الصك: شارع عرض 20 م - الطبيعة: شارع عرض 30 م.



12

وصف العقار

العقار عبارة عن فيلا دور ارضي الدور الارضي مكون من: مجلس ومقسط ومطبخ ومستوع وصالة و3 غرف و3 حمام

6:50 مساءً

2026/06/15

تفلق المزايدة
على العقار

النوع	رقم الصك	رقم المخطط	رقم القطعة
فيلا	398514007951	1422/ن/ي/8	379
المساحة م ²	المساحة م ²	المساحة م ²	المساحة م ²
800 م ²	800 م ²	800 م ²	800 م ²
سكني	سكني	سكني	سكني
-	-	-	-
شيك الدخول	شيك الدخول	شيك الدخول	شيك الدخول
رقم طلب التنفيذ	رقم طلب التنفيذ	رقم طلب التنفيذ	رقم طلب التنفيذ
10,000 ريال	10,000 ريال	10,000 ريال	10,000 ريال
402014700751814	402014700751814	402014700751814	402014700751814

شمالاً
جنوباً
شرقاً
غرباً

قطعة الأرض رقم 378
شارع عرض 20 م
قطعة الأرض رقم 377
ممر مشاة عرض 10 م

الحدود

شمالاً 20 م
جنوباً 20 م
شرقاً 40 م
غرباً 40 م

الأطوال

معلومات إضافية

ملاحظات:

- العقار ينقصه باقي التشطيبات الداخليه والخارجية
- لا يوجد اسوار
- الشارع في الجهة الجنوبية وممر مشاه في الجهة الغربية غير مسفلتين.
- يوجد ترحيل بالمخطط
- الشارع في الجهة الجنوبية والممر بالجهة الغربية غير معرف على المستكشفات.
- لا توجد خدمات بالعقار
- رقم المخطط الصك: 8 / ن / ي / 1422 - المخططات: ن / ي / 1411 / 8.

الرفع المساحي

صور إضافية

أضبط هنا للوصول للربط



13

وصف العقار

العقار عبارة عن فيلا سكنية مكونة من: 4 غرف ومطبخ وصالة ودورتين مياه ومستودع

7:00 مساءً

2026/06/15

تفلق المزايدة
على العقار

النوع	فيلا	المساحة م ²	800 م ²	الحدود	شمالاً	قطعة الأرض رقم 325
رقم الصك	998514025471	الاستخدام	سكني	جنوباً	جنوباً	قطعة الأرض رقم 321
رقم المخطط	1422/ن/ي/8	الحي	خارج حدود الأحياء	شرقاً	شرقاً	قطعة الأرض رقم 322
رقم القطعة	323	شيك الدخول	10,000 ريال	غرباً	غرباً	شارع عرض 40 م
		رقم طلب التنفيذ	401044601430295			

معلومات إضافية

شمالاً	40 م	شرقاً	20 م
جنوباً	40 م	غرباً	20 م

الأطوال

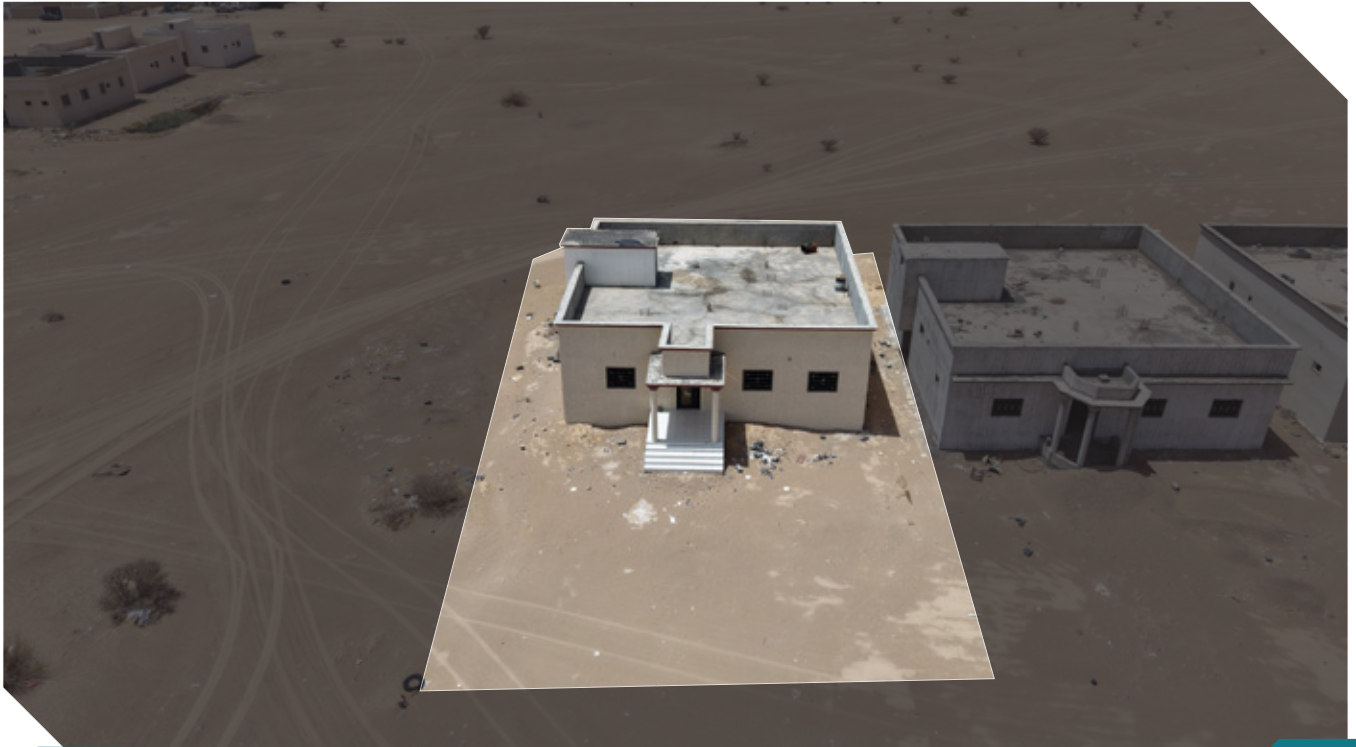
الرفع المساحي

صور إضافية

أضبط هنا للوصول للرباط

ملاحظات:

- يوجد عامود تيار عالي خارج حدود الصك من الجهة الجنوبية
- الحد الغربي للصك: شارع عرض 40م - الطبيعة: شارع متوسط عرض 35م.



14

وصف العقار

العقار عبارة عن فيلا مكونة من دور وتحتوي على: مجلسين وصالة ومطبخ و 3 غرف و 3دورات مياه بواجهة شرقية وغربية

7:10 مساءً

2026/06/15

تفلق المزايدة
على العقار

شمالاً 223 قطعة رقم
جنوباً 225 قطعة رقم
شرقاً مواقف
غرباً أرض خضراء

الحدود

المساحة م² 800
الاستخدام سكني
الحي -
شيك الدخول 10,000 ريال
رقم طلب التنفيذ 401044601342410

النوع فيلا
رقم الصك 395020003100
رقم المخطط 8/ن/ي/1422
رقم القطعة 224

معلومات إضافية

شمالاً 40 م شرقاً 20 م
جنوباً 40 م غرباً 20 م

الأطوال

الرفع المساحي

صور إضافية

أضبط هنا للوصول للرباط

ملاحظات:

- العقار غير مكتمل.
- الحد الجنوبي الصك: أرض خضراء - الطبيعة: أرض فضاء.
- يوجد ترديل في التخطيط على المستكشفات.
- المواقف والشارع غير مسفلتة على الطبيعة.
- رقم المخطط الصك: 8/ن/ي/1422 - المستكشفات: ن/ي/1411/8.



7:20 مساءً

2026/06/15

تفلق المزايدة
على العقار

15

وصف العقار

العقار عبارة عن فيلا سكنية مكونة من: دور ارضى مجلس رجال ومقلمط وصالة ومطبخ وغرفتين ودورتين مياه.

شمالاً
جنوباً
شرقاً
غرباً

قطعة رقم 1747
شارع عرض 30 م
قطعة رقم 1748
قطعة رقم 1744

الحدود

المساحة م² 1,200
الاستخدام
سكني
الحي
شيك الدخول
رقم طلب التنفيذ

النوع
رقم الصك
رقم المخطط
رقم القطعة

فيلا
393318010991
6/ن/ي/1419
1746

شمالاً 30 م
جنوباً 30 م
شرقاً 40 م
غرباً 40 م

الأطوال

معلومات إضافية

الرفع المساحي

صور إضافية

أضبط هنا للوصول للرباط



16

وصف العقار

العقار عبارة عن فيلا تحت التشطيب مكونة من: مجلس ومقلم وصالة ومطبخ و3 غرف و3 دورات مياه.

7:30 مساءً

2026/06/15

تفلق المزايدة
على العقار

النوع	فيلا	المساحة م ²	1,218 م ²	الحدود	شمالاً جنوباً شرقاً غرباً	رقم الصك	395033001181
رقم المخطط	1419/ن/ي/6	الاستخدام	سكني	الأنطوال	شمالاً 42 م جنوباً 42 م	رقم القطعة	2236
رقم الطلب	401014602609372	الحي	-	الرفق المساحي	شرقاً 29 م غرباً 29 م	رقم المخطط	1419/ن/ي/6
رقم طلب التنفيذ	401014602609372	شيك الدخول	10,000 ريال	صور إضافية		رقم القطعة	2236

معلومات إضافية

ملاحظات:

- العقار يحتاج الى اكمال جميع اعمال التشطيبات
- الشارع الجنوبي والشرقي والغربي غير مسفلته وغير معرف على المستكشفات
- يوجد شينكو مقام عبارة عن موقف سيارة داخل حدود الملكية في الجهة الشمالية الغربية
- يوجد ازاحة في التخطيط على المستكشفات
- توجد اختلافات بين الصك والطبعه في البيانات المساحية للعقار, وهي مبينة في الرفق المساحي المرفق.

خطوات المشاركة في المزاد الإلكتروني

1



تسجيل الدخول لمنصة
السعودية للمزادات

2



استعراض المزادات

3



سداد قيمة المشاركة في
المزاد (قابلة للإسترداد)

4



اختيار مزاد (تلال نجران)
والدخول للمشاركة

5



الفوز بالمزاد



امسح او اضغط للدخول
على المنصة الإلكترونية

شروط الدخول بالمزاد

- التسجيل في منصة السعودية للمزادات.
- سداد مبلغ المشاركة بالقيمة المحددة لكل أصل عن طريق منصة السعودية للمزادات ويعتبر المبلغ جزءاً من الثمن لمن يرسو عليه المزاد ولا يحق له استرداده، وفي حالة رسو المزاد يتم سداد بقية المبلغ فور صدور فاتورة السداد وذلك خلال مدة التحصيل المعتمدة.
- عند رسو المزاد على المشتري، يتم سداد المبلغ شاملاً قيمة السعي فوراً، وفي حال تعذر السداد خلال ثلاثة أيام عمل من تاريخ صدور محضر الترسية فيعاد البيع على حساب المشتري المتخلف عن السداد، ويتحمل المشتري المتخلف تكاليف إعادة البيع على حسابه وللمركز الحق في تمديد الفترة من ثلاثة أيام إلى عشرة أيام إذا دعت الحاجة.
- المعاينة للأصل خلال فترة الإعلان.
- يسقط خيار المجلس حال رسو المزاد.
- يلتزم من يرسو عليه المزاد بسداد مبلغ السعي 2.5% من ثمن البيع شاملاً لضريبة القيمة المضافة.
- يلتزم المشتري بسداد ضريبة التصرفات العقارية بقيمة 5% من ثمن البيع وذلك خلال فترة التحصيل المحددة أعلاه.
- تم الاعلان بناءً على البيانات والمواصفات الواردة في وثيقة العقار ولا يتحمل المركز أدنى مسؤولية عن أي اختلاف في العقار على أرض الواقع عما هو مدون في الوثيقة.
- يتم البيع والإفراغ وفقاً لقواعد مركز الإسناد والتصفية "إنفاذ".



منصة السعودية للمزادات



من الإثنين

15 يونيو 2026
07:30 مساءً - 05:00



من السبت

13 يونيو 2026
10:00 صباحاً



للتواصل والاستفسار

053 410 9000 📞

Shutairyagar ✕