

انفاذ
Infath



مكان
MAKAN

بداية المزاد 18 يونيو 2026 م
نهاية المزاد 21 يونيو 2026 م

مزاد
نبض الرياض



إنفاذ Infath

مركز الإسناد والتصفية - إنفاذ

مركز الإسناد والتصفية «إنفاذ»، مركز حكومي مستقل إداريًا وماليًا؛ يختص بالإشراف على أعمال التصفية والبيع للأصول الثابتة والمنقولة والتي تُسند إليه من قبل الجهات القضائية والحكومية كتصفية الشركات والشركات والصناديق والمساهمات، وذلك من خلال إسنادها إلى الجهات المتخصصة فنيًا والإشراف على أعمالها؛ للإسهام في تسريع عملية استيفاء الحقوق.

920000100  www.infath.gov.sa  infath_sa
infathauctions 



مؤسسة مكان المستثمر للتجارة

مكان المستثمر رائدة في مجال التسويق والتطوير العقاري قدمت خدماتها العقارية بمهنية ومصداقية، وامتلكت سجلاً حافلاً بمشاريع ريادية عدة في المجالات السكنية والتجارية والفندقية فأصبحت اسماً مميزاً في القطاع العقاري بالمملكة نظير خبرتها الواسعة والعميقة والتزامها المستمر بالتفاني والإتقان.



0557899191
0556789090
011 233 3345

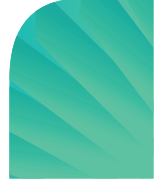


makancom.sa



@makan.ksa

مـزاد نبض الرياض




تعلم مكان المستثمر عن البيع بالمزاد العلني لعدد من العقارات بالرياض تحت إشراف من مركز الإسناد والتصفية " إنفاذ " وبقرار من محكمة التنفيذ وبحكم من محكمة الأحوال الشخصية

بداية المزاد

الخميس 18 / 06 / 2026 م 

12:00 مساءً 

نهاية المزاد

الأحد 21 / 06 / 2026 م 

04:00 الى 04:40 مساءً 

إلكترونياً عبر منصة مباشر للمزادات 

بيان العقارات

نوع العقار	المدينة	الحي	المساحة م ²	رقم المخطط	رقم القطعة	رقم الصك	شيك الدخول
01 02 03 04 05 بلك سكني	الرياض	ظهرة لبن	15568.26	2862	12	610115019246 419807001751	1,400,000
استراحة	الرياض	العوالي	900	2516	1393	9056578824300000	60,000
فيلا سكنية	الرياض	لبن	282.39	2351	3601	998552000483	25,000
فيلا سكنية	الرياض	نمار	675	1940	993	9373193231400000	35,000
فيلا سكنية	الرياض	شبرا	500	691	68	310107041918	25,000



04:30 م

2026/06/21

تفلق المزايدة
على العقار

01

وصف العقار

العقار عبارة عن بلك سكني.

النوع	بلك سكني	المساحة م	بمساحة اجمالية 15568.26
رقم الصك	419807001751 - 610115019246	الاستخدام	سكني
رقم المخطط	2862	الحي	ظهرة لبن
رقم القطعة	12	شيك الدخول	1,400,000 ₪

شمالاً	شارع عرض 30 م
جنوباً	شارع عرض 15 م
شرقاً	شارع عرض 15 م
غرباً	شارع عرض 30 م

الحدود

شمالاً	33.23 م	جنوباً	15.92 م
شرقاً	62.82 م	غرباً	103.3 م

الأطوال

الرفع المساحي

صور إضافية

موقع العقار

معلومات إضافية

ملاحظات :

- يوجد اختلاف في اسم الحي، في الصك حي ظهرة لبن، وفي المستكشف حي لبن.



04:10م

2026/06/21

تفلق المزايدة
على العقار

02

وصف العقار

- العقار عبار عن استراحة
- العقار مقسم إلى 3 شاليهات ومكتب.
- كل شاليه يتكون من صالة وغرفة ومطبخ ودورتي مياه ومسبح وملحق.

شمالاً
جنوباً
شرقاً
غرباً

قطعة رقم 1391
قطعة رقم 1395
قطعة رقم 1392
شارع عرض 30م

الحدود

900
سكني - تجاري
العوالي
شيك الدخول
رقم طلب التنفيذ 403094700063013

المساحة م
الاستخدام
الحي
شيك الدخول

استراحة
رقم الصك 9056578824300000
رقم المخطط 2516
رقم القطعة 1393

شمالاً 30م
جنوباً 30م
شرقاً 30م
غرباً 30م

الأنوال

الرفع المساحي

صور إضافية

موقع العقار

معلومات إضافية

ملاحظات :

- يوجد صندوق خدمات خارج الأرض في الجهة الغربية
- يوجد انتفاخ " تمدد" في أرضية مدخل الشاليه الأوسط.



04:00 م

2026/06/21

تفلق المزايدة
على العقار

03

وصف العقار

- العقار عبارة عن فيلا دور أرضي وأول وملاحق.
- الدور الأرضي يتكون من صالة وغرفتين ومطبخ ودورتي مياه وملحق أرضي عبارة عن غرفة ودورة مياه.
- الدور الأول يحتوي على شقتين:
- الشقة الأولى تتكون من غرفتين ومطبخ ودورة مياه ومطبخ صغير.
- الشقة الثانية تتكون من صالة ومجلس وغرفة ودورتي مياه.
- الملحق العلوي يتكون من صالة وغرفتين ومطبخ.

شمالاً
جنوباً
شرقاً
غرباً

شارع عرض 20م
القطعة رقم 6601
القطعة رقم 6588
العقار رقم 3591

الحدود

282.39

المساحة م

فيلا سكنية

النوع

سكني

الاستخدام

998552000483

رقم الصك

لين

الحي

2351

رقم المخطط

25,000

شيك الدخول

3601

رقم القطعة

رقم طلب التنفيذ 401014401368822

شمالاً 10م
جنوباً 10م
شرقاً 20.03م
غرباً 19.85م

الأنطوال

الرفع المساحي

صور إضافية

موقع العقار

معلومات إضافية

ملاحظات:

- توجد اختلافات بين الصك والطبيعة في البيانات المساحية للعقار، وهي مبينة في الرفع المساحي المرفق.
- القطعة مفروزة في الصك وغير مفروزة في المستكشف.
- يوجد اختلاف في رقم المخطط، في الصك رقم 2351، في المستكشف رقم 1/2351.
- يوجد اختلاف في رقم القطعة، في الصك رقم 3601، في المستكشف رقم 1/6589.
- يوجد اختلاف في اسم الحي، في الصك حي لين، وفي المستكشف حي ظهرة لين.

بيان عقود الإيجار

إسم العقار/ فيلا سكنية

الصك رقم/ 998552000483

رقم العقار في كتيب المزاد/ (3)

ملاحظات	الاستحقاق القادم لمبلغ الإيجار	أخر دفعة مسددة	المدة الإيجارية المسددة للمالك الحالي	مدة العقد	إجمالي قيمة الإيجار السنوي	تاريخ نهاية العقد	تاريخ بداية العقد	حالة العقد	رقم الوحدة	نوع العقار
	-	2,000 ريال	2026/05/13	سنتين	24,000 ريال	2026/06/12	2024/06/13	ساري	فيلا 1	الالكتروني

01

★ لا يملك المشتري الحق في المبالغ المستحقة أو جزء منها بتاريخ قبل تاريخ الترسية، و للمشتري الحق في تحصيل مبالغ الإيجار المستحقة بتاريخ لاحقة لتاريخ الإفراغ.



04:40 م

2026/06/21

تفلق المزايدة
على العقار

04

وصف العقار

- العقار عبارة عن فيلا سكنية مكونة من :
- الدور الأرضي يتكون من مجلس ومقلمط وصالة وغرفة جلوس ومطبخ ومخزن ودورتي مياه.
- الدور الأول يتكون من صاليتين ومطبخ وعدد 3 غرف ودورتي مياه، بالإضافة إلى شقة بمدخل مستقل تحتوي على صالة وغرفتين ودورتي مياه.
- الملحق العلوي يتكون من مطبخ ودورة مياه.
- يوجد عدد 3 ملائق أرضية ودورتي مياه.

النوع	فيلا سكنية	المساحة م	675
رقم الصك	9373193231400000	الاستخدام	سكني
رقم المخطط	1940	الحي	نمار
رقم القطعة	993	شيك الدخول	35,000 ج.د
		رقم طلب التنفيذ	403094700066299

شمالاً	شارع عرض 20م
جنوباً	قطعة رقم 992
شرقاً	قطعة رقم 995
غرباً	قطعة رقم 991

الحدود

شمالاً	27م	جنوباً	27م
شرقاً	25م	غرباً	25م

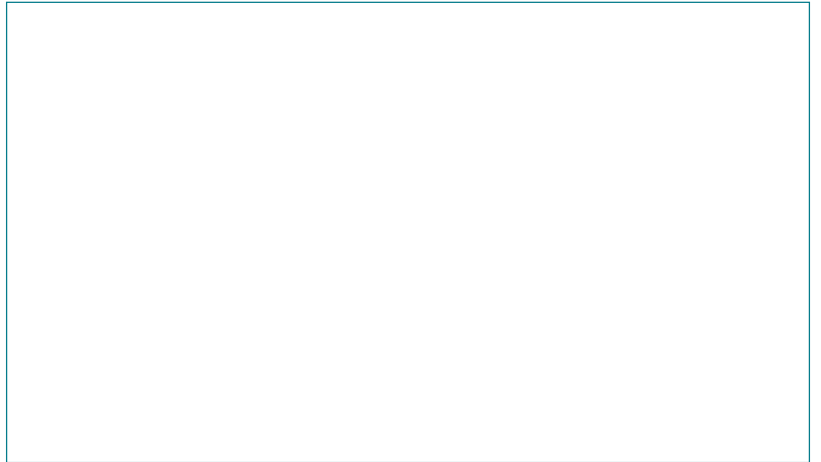
الأطوال

الرفع المساحي

صور إضافية

موقع العقار

معلومات إضافية





04:20 م

2026/06/21

تفلق المزايدة
على العقار

05

وصف العقار

- العقار عبارة عن فيلا دور أرضي وأول وملحق.
- الدور الأرضي يتكون من مجلس ومقلمط وصالة وموزع وعدد 4 غرف وعدد 3 دورات مياه.
- الدور الأول يتكون من عدد 6 غرف وعدد 3 دورات مياه.
- الملحق:
- الملحق الأرضية: عدد 3 غرف ومطبخ ودورتي مياه.
- يوجد غرفة واحدة في الملحق العلوي.

شمالاً
جنوباً
شرقاً
غرباً

شارع عرض 10م
قطعة رقم 80 و 79
قطعة رقم 67
قطعة رقم 69

الحدود

500
سكني
شبرا
25,000 ج.د

المساحة م
الاستخدام
الحي
شيك الدخول

النوع
رقم الصك
رقم المخطط
رقم القطعة

فيلا سكنية
310107041918
691
68

رقم طلب التنفيذ 403094700057220

شمالاً 20م
جنوباً 20م
شرقاً 25م
غرباً 25م

الأطوال

الرفع المساحي

صور إضافية

موقع العقار

معلومات إضافية

ملاحظات:

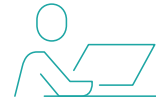
- توجد اختلافات بين الصك والطبيعة في البيانات المساحية للعقار، وهي مبنية في الرفع المساحي المرفق.
- يوجد صندوق خدمات خارج الأرض في الجهة الشمالية.

شروط المشاركة في المزاد الإلكتروني

- التسجيل في منصة المزاد الإلكتروني
- سداد مبلغ المشاركة بالقيمة المحددة لكل أصل عن طريق منصة المزاد الإلكتروني ويعتبر المبلغ جزءاً من الثمن لمن يرسو عليه المزاد ولا يحق له استرداده، وفي حالة رسو المزاد يتم سداد بقية المبلغ فور صدور فاتورة السداد وذلك خلال مدة التحصيل المعتمدة.
- عند رسو المزاد على المشتري، يتم سداد المبلغ شاملاً قيمة السعي فوراً، وفي حال تعذر السداد خلال ثلاثة أيام عمل من تاريخ صدور محضر الترسية فيعاد البيع على حساب المشتري المتخلف عن السداد، ويتحمل المشتري المتخلف تكاليف إعادة البيع على حسابه وللمركز الحق في تمديد الفترة من ثلاثة أيام إلى عشرة أيام إذا دعت الحاجة.
- المعاينة للأصل خلال فترة الإعلان.
- يسقط خيار المجلس حال رسو المزاد.
- يلتزم من يرسو عليه المزاد بسداد مبلغ السعي 2.5% من ثمن البيع شاملاً لضريبة القيمة المضافة.
- يلتزم المشتري بسداد ضريبة التصرفات العقارية بقيمة 5% من ثمن البيع وذلك خلال فترة التحصيل المحددة أعلاه.
- تم الاعلان بناءً على البيانات والمواصفات الواردة في وثيقة العقار ولا يتحمل المركز أدنى مسؤولية عن أي اختلاف في العقار على أرض الواقع عما هو مدون في الوثيقة.
- يتم البيع والإفراغ وفقاً لقواعد مركز الإسناد والتصفية «إنفاذ».

خطوات المشاركة في المزاد الإلكتروني

1



تسجيل الدخول في
المنصة الإلكترونية

2



إستعراض المزادات

3



سداد قيمة المشاركة في
المزاد (قابلة للإسترداد)

4



إختيار مزاد (نبض الرياض)
والدخول للمشاركة

5



الفوز بالمزاد



امسح للدخول على
المنصة الإلكترونية

مكان MAKAN



يقام المزاد



يبدأ المزاد من الساعة 12:00 مساءً
ينتهي المزاد ما بين الساعة 04:00 الى الساعة 04:40 مساءً



منصة مباشر للمزادات



يبدأ المزاد يوم الخميس 18 يونيو 2026 م
ينتهي المزاد يوم الأحد 21 يونيو 2026 م

للتواصل والاستفسار

055 6789090
055 78 99 191
011 233 33 45

 makancom.sa

 [@makan.ksa](https://twitter.com/makan.ksa)