



# إنفاذ Infath

## مركز الإسناد والتصفية - إنفاذ

مركز الإسناد والتصفية «إنفاذ»، مركز حكومي يختص بالإشراف على أعمال التصفية والبيع للأصول الثابتة والمنقولة والتي تُسند إليه من قبل الجهات القضائية والحكومية كتصفية الشركات والشركات والصناديق والمساهمات وذلك من خلال إسنادها إلى الجهات المتخصصة فنيًا والإشراف على أعمالها؛ للإسهام في تسريع عملية استيفاء الحقوق

920000100



[www.infath.gov.sa](http://www.infath.gov.sa)



infath\_sa  
infathauctions



## شركة صروح المدائن للمزادات

تختص شركة صروح المدائن للمزادات كأحد فروع شركة صروح المدائن للعقارات - وهي شركة سعودية رائدة في القطاع العقاري منذ عام 2001 م، متخصصة في إدارة وتنظيم المزادات العقارية بجميع أنواعها، بخبرة تمتد لأكثر من 20 عامًا وفريق احترافي يقدم حلولًا تسويقية متكاملة، ودعمًا استشاريًا ولوجستيًا يضمن نجاح الصفقات العقارية بكل احترافية وشفافية.



# مزاد صروح القصيم



تعلن شركة صروح المدائن للمزادات عن البيع بالمزاد العلني  
وبإشراف من مركز الإنفاذ التصفية "إنفاذ"  
وبقرار من محكمة التنفيذ

10:00 صباحاً - 08:00 مساءً



الأربعاء 24 - 28 يونيو 2026



منصة السعودية للمزادات



# بيان العقارات

| شيك الدخول | رقم الصك                     | رقم القطعة                                | رقم المخطط             | المساحة م <sup>2</sup> | الحي         | المدينة  | نوع العقار |
|------------|------------------------------|---|------------------------|------------------------|--------------|----------|------------|
| 5,000      | 562908002336                 | 55  | 432/ق                  | 850                    | الزهرة       | البكيرية | أرض سكنية  |
| 60,000     | 365802000417                 | -----                                     | -----                  | 60,345.18              | شرق الفايضية | بريدة    | أرض        |
| 10,000     | 894538007431                 | 354                                       | ق / د / 165 / 1440 / س | 509.02                 | البدائع      | البدائع  | فيلا       |
| 10,000     | 260684010457                 | -----                                     | -----                  | 1,909.4                | قصر ابن عقيل | الرس     | محطة وقود  |
| 5,000      | 962909001359                 | 31  | 432/ق                  | 760                    | الزهرة       | البكيرية | أرض سكنية  |
| 5,000      | 362903010537                 | 58  | 432/ق                  | 682.1                  | الزهرة       | البكيرية | أرض سكنية  |
| 5,000      | 362902009074                 | 57  | 432/ق                  | 656.24                 | الزهرة       | البكيرية | أرض سكنية  |
| 75,000     | 362549000163<br>762516005759 | 2-1                                       | ق/ب/7576               | 8,146.16               | العريمضى     | بريدة    | فيلتين     |
| 15,000     | 794537001468                 | 11/ع                                      | ق/ب/5253               | 276.54                 | السالمية     | بريدة    | فيلا       |
| 5,000      | 994550000153                 | 12  | ق/ب/6681               | 326.05                 | الروابي      | بريدة    | استراحة    |
| 40,000     | 562514018410                 | بدون                                      | -                      | 9304.28                | القاع البارد | بريدة    | استراحة    |
| 5,000      | 362534000546                 | 1054                                      | ق/621                  | 750                    | الروابي      | بريدة    | ارض سكنية  |
| 150,000    | 262509013997                 | الجزء الشرقي من<br>قطعة الارض<br>رقم بدون | -                      | 36877.32               | الهدية       | بريدة    | أرض        |
| 15,000     | 362508008677                 | 11/د                                      | ق/959/2                | 489.75                 | الرحاب       | بريدة    | أرض سكنية  |
| 15,000     | 362508008676                 | 14/أ                                      | ق/959/2                | 491.25                 | الرحاب       | بريدة    | أرض سكنية  |

01

02

03

04

05

06

07

08

09

10

11

12

13

14

15



01

تغلق المزايحة  
على العقار

6:50 مساءً

2026/6/28

## وصف العقار

أرض سكنية بمساحة 2م850 بحي الزهرة - البكيرية

|            |              |                        |                 |        |                  |
|------------|--------------|------------------------|-----------------|--------|------------------|
| النوع      | أرض          | المساحة م <sup>2</sup> | 850             | شمالاً | قطعة رقم 57 و 58 |
| رقم الصك   | 562908002336 | الاستخدام              | سكني            | جنوباً | قطعة رقم 53      |
| رقم المخطط | ق/432        | الحي                   | الزهرة          | شرقاً  | شارع عرض 15م     |
| رقم القطعة | 55           | شحن المحفظة            | 5,000 ر.س       | غرباً  | قطعة رقم 54      |
|            |              | رقم طلب التنفيذ        | 402014300006122 |        |                  |

الحدود

الأطوال

شمالاً 42.5 م شرقاً 20 م  
جنوباً 42.5 م غرباً 20 م

## معلومات إضافية

- يوجد اختلاف بين الصك والطبيعة في البيانات المساحية للعقار وهي مبينه في الرفع المساحي المرفق
- يوجد اختلاف اسم الحي في الصك والطبيعة حي الزهرة وفي اليوماب حي البديعة

الرفع المساحي

صور إضافية

أضغط هنا للوصول للرابط



02

تغلق المزايحة  
على العقار

2026/6/28

6:55 مساءً

## وصف العقار

أرض بمساحة 60,345.18 م<sup>2</sup> بحي شرق الفايضية - بريجة

| النوع           | رقم الصك     | رقم المخطط | رقم القطعة | ارض | المساحة م <sup>2</sup> | الحدود  |
|-----------------|--------------|------------|------------|-----|------------------------|---|
| سكني            | 365802000417 | -----      | -----      | ارض | 60,345.18              | شمالاً جار عرض 30م<br>جنوباً ملك جار<br>شرقاً شارع مختلف العروض من 19.70<br>إلى 21م الى 26.50م<br>غرباً ملك جار |
| الحى            |              |            |            |     | سكني                   |   |
| شحن المحفظة     |              |            |            |     | شرق الفايضية           |   |
| رقم طلب التنفيذ |              |            |            |     | 60,000                 |   |
|                 |              |            |            |     | 40201470075737         |   |

## معلومات إضافية

مكونات العقار :

- يوجد بها غرفتين و دور مياه و سقف شينكو وبها اشجار غير مثمرة

ملاحظات :

- يوجد اختلاف بين الصك والطبيعة في البيانات المساحية للعقار وهي مبينه في الرفع المساحي المرفق
- تم افتراض الاستخدام بحسب الاستخدام الحالي والطبيعة سكني وان الاستخدام غير محدد بأي جهة حكومية
- يوجد اختلاف باسم الحى الصك شرق الفايضية - المستكشف حى المصيف
- يوجد اختلاف بالحدود والأطوال بين الصك و الرفع المساحي وهي مبينه في الرفع المساحي المرفق

الرفع المساحي

صور إضافية

أضغط هنا للوصول للرابط



03

تغلق المزايحة  
على العقار

7:00 مساءً  
2026/6/28

## وصف العقار

فيلا بمساحة 509.02 م<sup>2</sup> بحي البدائع - البدائع

|            |                           |                        |                 |
|------------|---------------------------|------------------------|-----------------|
| النوع      | فيلا                      | المساحة م <sup>2</sup> | 509.02          |
| رقم الصك   | 894538007431              | الاستخدام              | سكني            |
| رقم المخطط | ق / د / 65 / أ / 1440 / س | الحي                   | البدائع         |
| رقم القطعة | 354                       | شحن المحفظة            | 10,000 ٺ        |
|            |                           | رقم طلب التنفيذ        | 401014602516971 |

شمالاً  
جنوباً  
شرقاً  
غرباً

قطعة رقم 352  
طريق عرض 18 م  
طريق عرض 18 م  
قطعة رقم 355 وجزء من  
قطعة رقم 353

الحدود

## معلومات إضافية

مكونات العقار :

- دور ارضي مكونه من : - الدور الارضي مجلسين ومقلمط و صاله مطبخ و غرفتين  
مستودع و ثلاث دورات مياه

ملاحظات :

- يوجد اختلاف بين الصك والطبيعة في البيانات المساحية للعقار وهي مبينه في  
الرفع المساحي المرفق  
- يوجد اختلاف بالأطوال وهي مبينه بالرفع المساحي المرفق  
- الحي والمدينة بالصك البدائع والمستكشف القصيم

الرفع المساحي

صور إضافية

أضغط هنا للوصول للرابط



04

تغلق المزايمة  
على العقار

2026/6/28

7:05 مساءً

## وصف العقار

محطة وقود بمساحة 1,909.4 م<sup>2</sup> بحي قصر ابن عقيل - الرس

| النوع      | رقم الصك     | رقم المخطط | رقم القطعة | النوع  | رقم الصك        | رقم المخطط      | رقم القطعة |
|------------|--------------|------------|------------|--------|-----------------|-----------------|------------|
| محطة وقود  | 260684010457 | -----      | -----      | شمالاً | 1,909.4         | -----           | -----      |
| رقم الصك   | 260684010457 | -----      | -----      | جنوباً | سكني            | -----           | -----      |
| رقم المخطط | -----        | -----      | -----      | شرقاً  | قصر ابن عقيل    | -----           | -----      |
| رقم القطعة | -----        | -----      | -----      | غرباً  | 10,000          | -----           | -----      |
|            |              |            |            |        | رقم طلب التنفيذ | 403094700068986 |            |

الحدود

شمالاً 47 م شرقاً 32.2 م  
جنوباً 57 م غرباً 42.5 م

الأطوال

## معلومات إضافية

مكونات العقار:

- عبارة عن " محطة وقود " تتكون من (ملاحق أرضية + 4 مضخات وقود) ، الملاحق الأرضية : ملحق يتكون من (3 فتحات) ، ملحق يتكون من فتحتين + غرفتين + مطبخ + 3 دورات مياه

ملاحظات:

- يوجد اختلاف بين الصك والطبيعة في البيانات المساحية للعقار وهي مبينه في الرفع المساحي المرفق  
- آثار تسريب مياه + تقشرات + تشققات  
- يوجد اختلاف في عرض الشارع الجنوبي بين المذكور في الصك عن المذكور في مستكشف بلدي حيث ان المذكور حسب الصك ( شارع عرض 40 م ) وحسب (مستكشف بلدي ( شارع عرض 20 م)  
- حسب مستكشف بلدي اسم الحي النرجس  
- حسب مستكشف بلدي رقم المخطط " 761 " ورقم القطعة " 200"  
- الحد الشمالي حسب مستكشف بلدي ( قطعة رقم 199 وجزء من قطعة رقم

الرفع المساحي

صور إضافية

أضغط هنا للوصول للرباط



7:10 مساءً

2026/6/28

تغلق المزايحة  
على العقار

05

## وصف العقار

ارض سكنية بمساحة 760 م<sup>2</sup> بحي الزهرة - البكيرية

|            |              |                        |                 |        |                                 |
|------------|--------------|------------------------|-----------------|--------|---------------------------------|
| النوع      | ارض          | المساحة م <sup>2</sup> | 760             | شمالاً | قطعة رقم 34 والقطعة رقم 35      |
| رقم الصك   | 962909001359 | الاستخدام              | سكني            | جنوباً | ممر مشاة عرض 6م ثم شارع عرض 15م |
| رقم المخطط | 432/ق        | الحي                   | الزهرة          | شرقاً  | قطعة رقم 30                     |
| رقم القطعة | 31           | شحن المحفظة            | 5,000 ج.د       | غرباً  | قطعة رقم 37                     |
|            |              | رقم طلب التنفيذ        | 402014300006122 |        |                                 |

الحدود

الأطوال

شمالاً 38 م شرقاً 20 م

جنوباً 38 م غرباً 20 م

## معلومات إضافية

- يوجد اختلاف بين الصك والطبيعة في البيانات المساحية للعقار وهي مبينه في الرفع المساحي المرفق
- يوجد اختلاف اسم الحي في الصك والطبيعة حي الزهرة وفي اليوماب حي البديعة

الرفع المساحي

صور إضافية

أضغط هنا للوصول للرابط



7:15 مساءً

2026/6/28

تغلق المزايحة  
على العقار

06

## وصف العقار

ارض سكنية بمساحة 682.1م بحى الزهرة - البكيرية

|            |              |                        |                 |        |              |
|------------|--------------|------------------------|-----------------|--------|--------------|
| النوع      | ارض          | المساحة م <sup>2</sup> | 682.1           | شمالاً | شارع عرض 15م |
| رقم الصك   | 362903010537 | الاستخدام              | سكني            | جنوباً | قطعة رقم 55  |
| رقم المخطط | 432/ق        | الحي                   | الزهرة          | شرقاً  | قطعة رقم 57  |
| رقم القطعة | 58           | شحن المحفظة            | 5,000 ج.د       | غرباً  | قطعة رقم 59  |
|            |              | رقم طلب التنفيذ        | 402014300006122 |        |              |

الحدود

الأطوال

شمالاً 21 م شرقاً 32 م

جنوباً 21 م غرباً 33 م

## معلومات إضافية

- يوجد اختلاف بين الصك والطبيعة في البيانات المساحية للعقار وهي مبينة في الرفع المساحي المرفق
- يوجد مضلات للسيارات + يوجد جزء من سور عليه عداد كهرباء
- يوجد اختلاف اسم الحي في الصك والطبيعة حي الزهرة وفي اليوماب حي البديعة
- يوجد اختلاف في الحدود وهي مبينة في الرفع المساحي المرفق

الرفع المساحي

صور إضافية

أضغط هنا للوصول للرابط



7:20 مساءً

2026/6/28

تغلق المزايحة  
على العقار

07

## وصف العقار

ارض سكنية بمساحة 656.24 م<sup>2</sup> بحي الزهرة - البكيرية

| النوع      | ارض          | المساحة م <sup>2</sup> | 656.24          |
|------------|--------------|------------------------|-----------------|
| رقم الصك   | 362902009074 | الاستخدام              | سكني            |
| رقم المخطط | 432/ق        | الحي                   | الزهرة          |
| رقم القطعة | 57           | شحن المحفظة            | 5,000 ج.د       |
|            |              | رقم طلب التنفيذ        | 402014300006122 |

شمالاً شارع عرض 15م  
جنوباً قطعة رقم 55  
شرقاً شارع عرض 15م  
غرباً قطعة رقم 58

الحدود

شمالاً 17.5+4.42م شرقاً 28م  
جنوباً 21,5م غرباً 32م

الأطوال

## معلومات إضافية

- يوجد اختلاف بين الصك والطبيعة في البيانات المساحية للعقار وهي مبينه في الرفع المساحي المرفق  
- يوجد اختلاف اسم الحي في الصك والطبيعة حي الزهرة وفي اليوماب حي البديعة  
- الحد الجنوبي في الصك قطعة رقم 55 وعلى الطبيعة جزء من قطعة رقم 55  
- الطول الشمالي في الصك 17.50+4.25م وفي الطبيعة 17.50+4.42م

الرفع المساحي

صور إضافية

أضغط هنا للوصول للرابط



7:25 مساءً

2026/6/28

تغلق المزايمة  
على العقار

08

## وصف العقار

فيلتين 8,146.16 م<sup>2</sup> بصكين تملك بحي العريضة - بريدة

|                        |                              |
|------------------------|------------------------------|
| النوع                  | فيلتين                       |
| رقم الصك               | 362549000163<br>762516005759 |
| رقم المخطط             | ق/ب / 7576                   |
| رقم القطعة             | 2_1                          |
| المساحة م <sup>2</sup> | 8,146.16                     |
| الاستخدام              | سكني                         |
| الحي                   | العريضة                      |
| شحن المحفظة            | 75,000 ₪                     |
| رقم طلب التنفيذ        | 402014400731117              |

## معلومات إضافية

### مكونات العقار :

- عبارة عن فيلتين
- تتكون الفيلا الأولى صك رقم 362549000163 من ( دورين + شقة + ملحق علوي + ملحق أرضي )
- تتكون الفيلا الثانية صك رقم 762516005759 من ( دورين + ملحق علوي + ملحق أرضي )

### ملاحظات :

- توجد اختلافات بين الصك والطبيعة في البيانات المساحية للعقار، وهي مبينة في الرفع المساحي المرفق.
- يوجد اختلاف في اسم الحي بين الصك والمستكشف
- حسب الصك حي العريضة وحسب المستكشف العريضة الجنوبي
- البيع شامل المنقولات
- يوجد تقشرات وتصدعات في أماكن متفرقة من العقار
- عداد الكهرباء الخاص بالفيلتين على سور الفيلا صك رقم 362549000163

الرفع المساحي

صور إضافية

أضغط هنا للوصول للرباط



## حدود وأطوال صك رقم 362549000163

شمالاً: شارع عرض 20 م بطول 46.6 م  
جنوباً: شارع عرض 10م تم توسعته الى عرض 2.50م مقترح بعرض 5م مستقبلاً  
بطول 45.75م  
شرقاً: أرض مملوكة بيضاء ومزرعة جار بطول 84.5 م  
غرباً: شارع عرض 2م حسب الطبيعة تم توسعته بعرض 5م من الملك  
بطول 93.99 م

## حدود وأطوال صك رقم 762516005759

شمالاً: شارع عرض 20م بطول 37.98 م  
جنوباً: شارع عرض 10م تم توسعته الى عرض 2.50م مقترح بعرض 5م مستقبلاً  
بطول 37.25 م  
شرقاً: شارع عرض 2م حسب الطبيعة تم توسعته الى 5م من الملك  
بطول 97.10 م  
غرباً: شارع عرض 10م تم توسعته بعرض 2.50م مقترح بعرض 5م مستقبلاً  
و اثل جار واثل جار بطول 39.50م + 7.34م + 7م + 3.35م + 47.50م



09

تغلق المزايمة  
على العقار

7:30 مساءً

2026/6/28

## وصف العقار

فيلا 276.54 م<sup>2</sup> بحي السالمية - بريدة

| النوع                  | رقم الصك                  | رقم المخطط        | رقم القطعة                                      |
|------------------------|---------------------------|-------------------|---|
| فيلا                   | 794537001468              | ق / ب / 5253      | ع / 11  |
| المساحة م <sup>2</sup> | 276.54                    |                   |   |
| الاستخدام              | سكني                      |                   |   |
| الحي                   | السالمية                  |                   |   |
| شحن المحفظة            | 15,000 ٺ                  |                   |   |
| رقم طلب التنفيذ        | 402014700751970           |                   |   |
| الحدود                 | شمالاً<br>الجزء رقم 9 / ع | جنوباً<br>الجزء و | شرقاً<br>جزء من الجزء المفرغ من الصك رقم 74 / 5 |
|                        | غرباً<br>شارع عرض 2م      |                   |   |

## معلومات إضافية

### مكونات العقار:

- فيلا مكونة من دورين وملحق بواجهة غربية الدور الأرضي مكون من 3 مجالس وصالة ومطبخ ومستودع و دورتين مياه الدور الأول مكون من صالة و 4 غرف و 3 دورات مياه الملحق العلوي مكون من صالة وغرفتين و دورة مياه وغرفة غسيل

### ملاحظات:

- توجد اختلافات بين الصك والطبيعة في البيانات المساحية للعقار، وهي مبينة في الرفع المساحي المرفق.
- العقار غير مكتمل البناء
- يوجد اختلاف في اسم الحي بين الصك والمستكشف حسب الصك حي السالمية وحسب المستكشف حي الناصرية

## الأطوال

|        |         |       |         |
|--------|---------|-------|---------|
| شمالاً | 21.5 م  | شرقاً | 12.06 م |
| جنوباً | 21.53 م | غرباً | 13.66 م |

الرفع المساحي

صور إضافية

أضغط هنا للوصول للرباط



10

تفلق المزايمة  
على العقار

7:35 مساءً

2026/6/28

## وصف العقار

إستراحة 326.05 م<sup>2</sup> ركن بحي الروابي - بريدة

| النوع      | إستراحة      | المساحة م <sup>2</sup> | 326.05          | شمالاً | شارع عرض 12 م   |
|------------|--------------|------------------------|-----------------|--------|---|
| رقم الصك   | 994550000153 | الاستخدام              | سكني            | جنوباً | قطعة رقم 13   |
| رقم المخطط | ق/ب/ 6681    | الحي                   | الروابي         | شرقاً  | قطعة رقم 10   |
| رقم القطعة | 12           | شحن المحفظة            | 5,000           | غرباً  | شارع عرض 10 م تم توسعته الى 11 م<br>من الملك المقترح بعرض 12م مستقبلا |
|            |              | رقم طلب التنفيذ        | 401044601602005 |        |   |

## معلومات إضافية

مكونات العقار:

- عبارة عن " استراحة " تتكون من (ملاحق أرضية + مستودع بسقف من الشينكو)

ملاحظات:

- توجد اختلافات بين الصك والطبيعة في البيانات المساحية للعقار وهي مبيتة في الرفع المساحي المرفق.
- يوجد اختلاف في اسم الحي بين الصك والمستكشف حسب الصك حي الروابي وحسب المستكشف حي الضاحي الغربي
- البيع شامل المنقولات

الرفع المساحي

صور إضافية

أضغط هنا للوصول للرابط





11

تغلق المزايحة  
على العقار

7:40 مساءً

2026/6/28

## وصف العقار

إستراحة 9304.28 م<sup>2</sup> بحي القاع البارد - بريدة

| النوع      | إستراحة      | المساحة م <sup>2</sup> | شمالاً | الحدود          | ملك جار                |
|------------|--------------|------------------------|--------|-----------------|------------------------|
| رقم الصك   | 562514018410 | 9304.28                | جنوباً | سكني            | ملك جار وشارع عرض 12 م |
| رقم المخطط | -            | القاع البارد           | شرقاً  | القاع البارد    | ملك جار                |
| رقم القطعة | بدون         | شحن المحفظة            | غرباً  | 40,000          | شارع عرض 6م            |
|            |              | رقم طلب التنفيذ        |        | 403094700052164 |                        |

## معلومات إضافية

مكونات العقار:

- استراحة تحتوي على بيت شعبي يتكون من (دور أرضي + مطلق علوي + ملحق أرضي )

ملاحظات :

- توجد اختلافات بين الصك والطبيعة في البيانات المساحية للعقار وهي مبينة في الرفع المساحي المرفق.
- يوجد جزء من البيت والسور الجنوبي مقام خارج حدود الصك
- يوجد اختلاف في اسم الحي بين الصك والرفع المساحي والمستكشف والبورصة العقارية حسب الصك وحسب المستكشف وحسب الرفع المساحي حي القاع البارد وحسب البورصة العقارية الرمال
- البيت الشعبي متهالك وبعض غرف البيت غير مسقوفة وبه تصدعات وتشققات

الرفع المساحي

صور إضافية

أضغط هنا للوصول للرباط

| الأطوال | شمالاً  | جنوباً   |
|---------|---------|----------|
| شرقاً   | 69.86 م | 111.28 م |
| غرباً   | 86.83 م | 58.49 م  |
|         |         | 61.95+6م |



7:45 مساءً

2026/6/28

تغلق المزايحة  
على العقار

12

## وصف العقار

أرض سكنية 750 م<sup>2</sup> شارعين بحي الروابي - بريدة

|                 |                 |                        |            |        |        |               |
|-----------------|-----------------|------------------------|------------|--------|--------|---------------|
| النوع           | أرض سكنية       | المساحة م <sup>2</sup> | 750        | الحدود | شمالاً | قطعة رقم 1053 |
| رقم الصك        | 362534000546    | الاستخدام              | سكني       | جنوباً | جنوباً | قطعة رقم 1055 |
| رقم المخطط      | ق/621           | الحي                   | الروابي    | شرقاً  | شرقاً  | شارع عرض 30 م |
| رقم القطعة      | 1054            | شحن المحفظة            | 5,000 ج.د. | غرباً  | غرباً  | شارع عرض 15 م |
| رقم طلب التنفيذ | 403094600030824 |                        |            |        |        |               |

## معلومات إضافية

ملاحظات :

- توجد اختلافات بين الصك والطبيعة في البيانات المساحية للعقار، وهي مبيّنة في الرفع المساحي المرفق.
- يوجد اختلاف بين الصك والمستكشف في رقم المخطط حسب الصك ( 621 / ق ) وحسب المستكشف ( 1 / 621 / ق )

الرفع المساحي

صور إضافية

أضغط هنا للوصول للرباط



13

تفلق المزايمة  
على العقار

07:50 مساءً  
2026/5/13

## وصف العقار

أرض 36877.32 م<sup>2</sup> بحي المهدية - بريدة

| النوع | رقم الصك     | رقم المخطط      | رقم القطعة                          | أرض      | المساحة م <sup>2</sup>             | الحدود  | ملك جار   |
|-------|--------------|-----------------|-------------------------------------|----------|------------------------------------|---------|---|
| سكني  | 262509013997 | -               | الجزء الشرقي من قطعة الأرض رقم بدون | 36877.32 | شمالاً<br>جنوباً<br>شرقاً<br>غرباً | ملك جار | شارع عرض 20 م مستخرج مناصفة لخدمة الاملاك لعدم وجود غيره بالمنطقة شارع عرض 30 م شارع عرض 20 م يليه الأرض الحكومية المعارض عليها |
| الحى  | شحن المحفظة  | رقم طلب التنفيذ | 403094700064862                     | 150,000  | العهدية                            |         |   |

## معلومات إضافية

### ملاحظات :

- توجد اختلافات بين الصك والطبيعة في البيانات المساحية للعقار، وهي مبينة في الرفع المساحي المرفق
- يوجد اختلاف في اسم الحى بين الصك والمستكشف الجغرافي وهو مبين في الرفع المساحي المرفق
- الارض غير معرفة على المستكشفات
- تم افتراض الاستخدام بحسب الاستخدام الحالي والطبيعة ( سكني ) وان الاستخدام غير محدد بأي جهة حكومية
- يوجد عداد كهرباء على جزء من جدار صغير بالأرض
- يوجد قاعدة خرسانية بالأرض

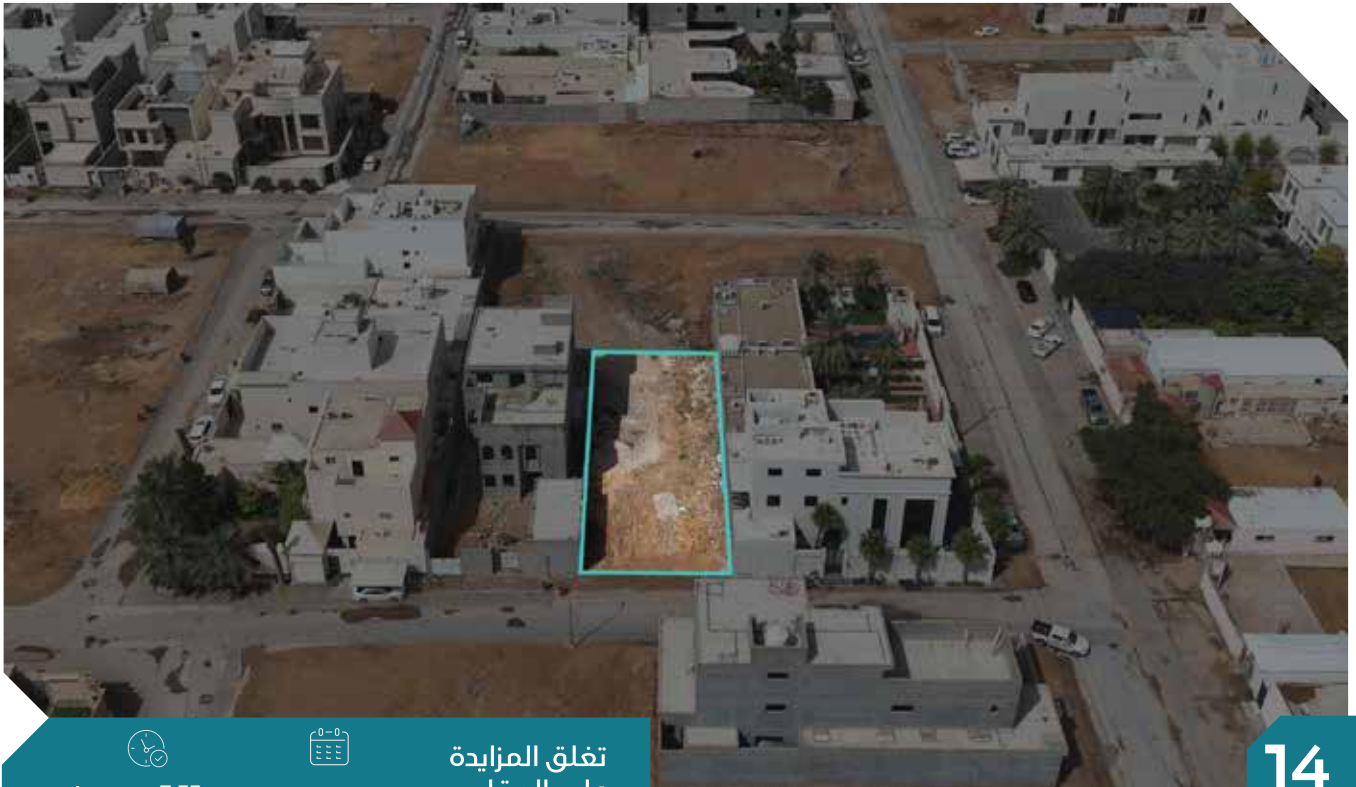
## الأطوال

شمالاً 250.70 م شرقاً 163.50 م  
جنوباً 298.15 م غرباً 117.10 م

الرفع المساحي

صور إضافية

أضغط هنا للوصول للرابط



7:55 مساءً

2026/6/28

تغلق المزايعة  
على العقار

14

## وصف العقار

أرض سكنية 489.75 م<sup>2</sup> بحي الرجاب - بريدة

|                        |  |
|------------------------|--|
| النوع                  | أرض سكنية  |
| رقم الصك               | 362508008677   |
| رقم المخطط             | 959 / 2 / ق  |
| رقم القطعة             | د/11   |
| المساحة م <sup>2</sup> | 489.75   |
| الاستخدام              | سكني   |
| الحي                   | الرجاب   |
| شحن المحفظة            | 15,000 ₪   |
| رقم طلب التنفيذ        | 403094600043318  |
| الحدود                 | شمالاً القطعتين 11/ب و 11/ج<br>جنوباً القطعة رقم 12 / أ<br>شرقاً ممر مشاة عرض 10م<br>غرباً القطعة رقم 13 / د |

|        |         |       |      |
|--------|---------|-------|------|
| شمالاً | 32.65 م | شرقاً | 15 م |
| جنوباً | 32.65 م | غرباً | 15 م |

الأطوال

## معلومات إضافية

ملاحظات :

- توجد اختلافات بين الصك والطبيعة في البيانات المساحية للعقار، وهي مبنية في الرفع المساحي المرفق.
- يوجد اختلاف في اسم الحي بين الصك والمستكشف حسب الصك حي الرجاب - حسب المستكشف حي التوفيق
- يوجد شطفة في الرخص الإنشائية لم يتم ذكرها في الصك

الرفع المساحي

صور إضافية

أضغط هنا للوصول للرباط



8:00 مساءً

2026/6/28

تغلق المزايحة  
على العقار

15

## وصف العقار

أرض سكنية 491.25 م<sup>2</sup> بحي الرحاب - بريدة

|                        |   |
|------------------------|---|
| النوع                  | أرض سكنية   |
| رقم الصك               | 362508008676  |
| رقم المخطط             | 959 / 2 / 2   |
| رقم القطعة             | 14/أ  |
| المساحة م <sup>2</sup> | 491.25  |
| الاستخدام              | سكني  |
| الحي                   | الرحاب  |
| شحن المحفظة            | 15,000 €  |
| رقم طلب التنفيذ        | 403094600043318   |
| الحدود                 | شمالاً<br>القطعة رقم B / د<br>جنوباً<br>القطعتين 14/ب و 14/ج<br>شرقاً<br>القطعة رقم 12 / أ<br>غرباً<br>ممر مشاة عرض 10م |

|         |                |            |
|---------|----------------|------------|
| الأطوال | شمالاً 32.75 م | شرقاً 15 م |
|         | جنوباً 32.75 م | غرباً 15 م |

## معلومات إضافية

ملاحظات :

- توجد اختلافات بين الصك والطبيعة في البيانات المساحية للعقار، وهي مبنية في الرفع المساحي المرفق.
- يوجد اختلاف في اسم الحي بين الصك والمستكشف الجغرافي وهو مبين في الرفع المساحي المرفق.

الرفع المساحي

صور إضافية

أضبط هنا للوصول للرباط



## شروط الدخول بالمزاد

- التسجيل في منصة المزاد الإلكتروني.
- سداد مبلغ المشاركة بالقيمة المحددة لكل أصل عن طريق منصة المزاد الإلكتروني ويعتبر المبلغ جزءًا من الثمن لمن يرسو عليه المزاد ولا يحق له استرداده، وفي حالة رسو المزاد يتم سداد بقية المبلغ فور صدور فاتورة السداد وذلك خلال مدة التحصيل المعتمدة .
- عند رسو المزاد على المشتري، يتم سداد المبلغ شاملًا قيمة السعي فوراً، وفي حال تعذر السداد خلال ثلاثة أيام عمل من تاريخ صدور محضر الترسية فيعاد البيع على حساب المشتري المتخلف عن السداد، ويتحمل المشتري المتخلف تكاليف إعادة البيع على حسابه وللمركز الحق في تمديد الفترة من ثلاثة أيام إلى عشرة أيام إذا دعت الحاجة.
- المعاينة للأصل خلال فترة الإعلان.
- يسقط خيار المجلس حال رسو المزاد.
- يلتزم من يرسو عليه المزاد بسداد مبلغ السعي 2,5% من ثمن البيع شاملًا لضريبة القيمة المضافة .
- يلتزم المشتري بسداد ضريبة التصرفات العقارية بقيمة 5% من ثمن البيع وذلك خلال فترة التحصيل المحددة أعلاه.
- تم الإعلان بناءً على البيانات والمواصفات الواردة في وثيقة العقار ولا يتحمل المركز أدنى مسؤولية عن أي اختلاف في العقار على أرض الواقع عما هو مدون في الوثيقة .
- يتم البيع والإفراغ وفقاً لقواعد مركز الإسناد والتصفية «إنفاذ».

شركة صروح المدائن للمزادات  
Srooh Almadain Real Estate Company



## يقام المزاد



الأربعاء 24 - 28 يونيو 2026 منصة السعودية للمزادات 10:00 صباحاً - 08:00 مساءً

## للتواصل والاستفسار

  0595800010

# خطوات المشاركة في المزاد الإلكتروني

- 1 تسجيل الدخول في المنصة الإلكترونية
- 2 إستعراض المزادات
- 3 سداد قيمة المشاركة في المزاد (قابلة للإسترداد)
- 4 إختيار مزاد ( صروح القصيم ) والدخول للمشاركة
- 5 الفوز بالمزاد



امسح للدخول على  
المنصة الإلكترونية