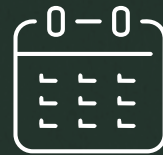


مزاد اليوم عيسى

يبدأ المزاد: 2026/06/08
ينتهي المزاد: 2026/06/11



يبدأ المزاد: 9:00 صباحا
ينتهي المزاد: 4:00 - 6:30 مساء



منصة مباشر



مباشر للمزادات
MORASHER AUCTIONS

أبها

من جنوب المملكة العربية السعودية، حيث الوجهة السياحية، تبرز كوجهة استثنائية تجمع بين روعة الطبيعة، وإرثها العسيري الأصيل، وأجوائها المعتدلة طوال العام

تُعد أبها خياراً مثالياً للاستثمار العقاري، لما تتميز به من مزيج فريد بين الأصالة والحداثة؛ ومعالمها السياحية المتنوعة مثل السودة وحديقة أبو خيال، إلى جانب بحيرة سد أبها، وما تشهده المنطقة من تطور ونمو وفق مشاريع رؤية المملكة 2030

استثمر في وجهة تنبض بالجمال... وامتلك أسلوب حياة مختلف في أبها، حيث الهدوء، الطبيعة، وفرص النمو الواعدة





القرعاوي العقارية

تعد القرعاوي العقارية من الكيانات المتخصصة في قطاع الاستثمار والتطوير العقاري في المملكة العربية السعودية، حيث تأسست عام 1431هـ، لتقديم خدمات عقارية متكاملة وفق أعلى معايير الجودة.

تقدم القرعاوي العقارية منظومة شاملة من الخدمات، من إدارة عمليات البيع والشراء، والتطوير والتسويق العقاري، بالإضافة إلى تنظيم وإدارة المزادات العقارية، بما يلبي احتياجات السوق في مختلف مناطق المملكة، ومواكبة مستهدفات التنمية ضمن رؤية المملكة العربية السعودية 2030.

وتلتزم القرعاوي العقارية بتطبيق أفضل الممارسات المهنية، من خلال فريق عمل مؤهل من الخبراء والمختصين، بما يضمن تحقيق قيمة مضافة لعملائها، وبناء علاقات استراتيجية طويلة الأمد مع الشركاء والمستثمرين.

كما نحرص على تعزيز الشفافية والموثوقية في كافة تعاملاتها، وتقديم حلول مبتكرة تساهم في دعم نمو القطاع العقاري ورفع كفاءته.

055 688 7774

تابعونا على

055 940 5666

✕ AlQarawi3qariah

053 953 0800

📍 Alqarawi-office



بيان العقارات

شيك الدخول	رقم الصك	رقم القطعة	رقم المخطط	المساحة	الحي	المدينة	نوع العقار	
900,000	471419000220	أ/24	1/ج/ 1410 / 502 هـ	13,541 م ²	الضباب	أبها	فيلا	01
420,000	671401000785	بدون	-	4486 م ²	مشبع	أبها	أرض	02
30,000	771409003718	-	-	1915 م ²	العثريان	أبها	أرض	03
120,000	371402007617	بدون	-	2160 م ²	الشرف	أبها	فيلا	04
150,000	771419001035	298	-	2507.5 م ²	المروج	أبها	أرض	05
40,000	760670006009	107	1/أ/152	1065.95 م ²	العثريان	أبها	أرض	06
10,000	371416002834	77	1/أ/152	331 م ²	العثريان	أبها	أرض	07
15,000	371415002441	78	1/أ/152	377 م ²	العثريان	أبها	أرض	08
15,000	371406007853	79	1/أ/ 1397 / 152 هـ	418.5 م ²	العثريان	أبها	أرض	09
20,000	671417001338	80	1/أ/152	460 م ²	العثريان	أبها	أرض	10
40,000	371411002061	55	1/أ/152	1140 م ²	العثريان	أبها	أرض	11
20,000	360670006010	7	1/أ/152	494.23 م ²	العثريان	أبها	أرض	12
20,000	971411003962	24	3 / 25 م	355 م ²	النمساء	أبها	فيلا	13
10,000	771413001748	15	1/ج/ 1413 / 619 هـ	600 م ²	الفريض	أبها	أرض	14
10,000	371405011422	16	1/ج/ 1413 / 619 هـ	570 م ²	الفريض	أبها	أرض	15



نوع العقار فيلا

سعر الإفتتاح
35,000,000 ج.م



تحديد العقارات تقريبي والأصل ماذكر في الصك

الحي الضباب الإستخدام تجاري رقم القطعة 1/24 رقم المخطط 502 / 1410 هـ / ج / 1

المساحة
13,541 م²

الأطوال

شمال الطريق الدائري وشارع عرض 12م بطول: 99.9
جنوب شارع عرض 12م بطول: 58.25
شرق قطعة رقم 1 وقطعة رقم 2 بطول: 123.3
غرب شارع عرض 12 بطول: 193.25

اضغط للوصول
الى الموقع



اضغط للوصول
الى الصور



اضغط للوصول
الى الرفع المساحي



المميزات

قصر عالية أ بها يتميز بموقعه على طريق الحزام وبالقرب من المدينة العالية وحديقة أبوخيال حيث يطل على مدينة أ بها و مشروع جبل ذره ويطل من جهة اخرى على جبال تهامة، ويحتوي القصر على مسطحات خضراء و يتكون من مبنى سكني فاخر و مجالس رئيسية وصالة ضيافة و أجنحة فاخرة وبدروم و مواقف للسيارات وغرف الخدم ومبنى أخر مجهز بمسبح و صالة رياضية وخدمات صحية

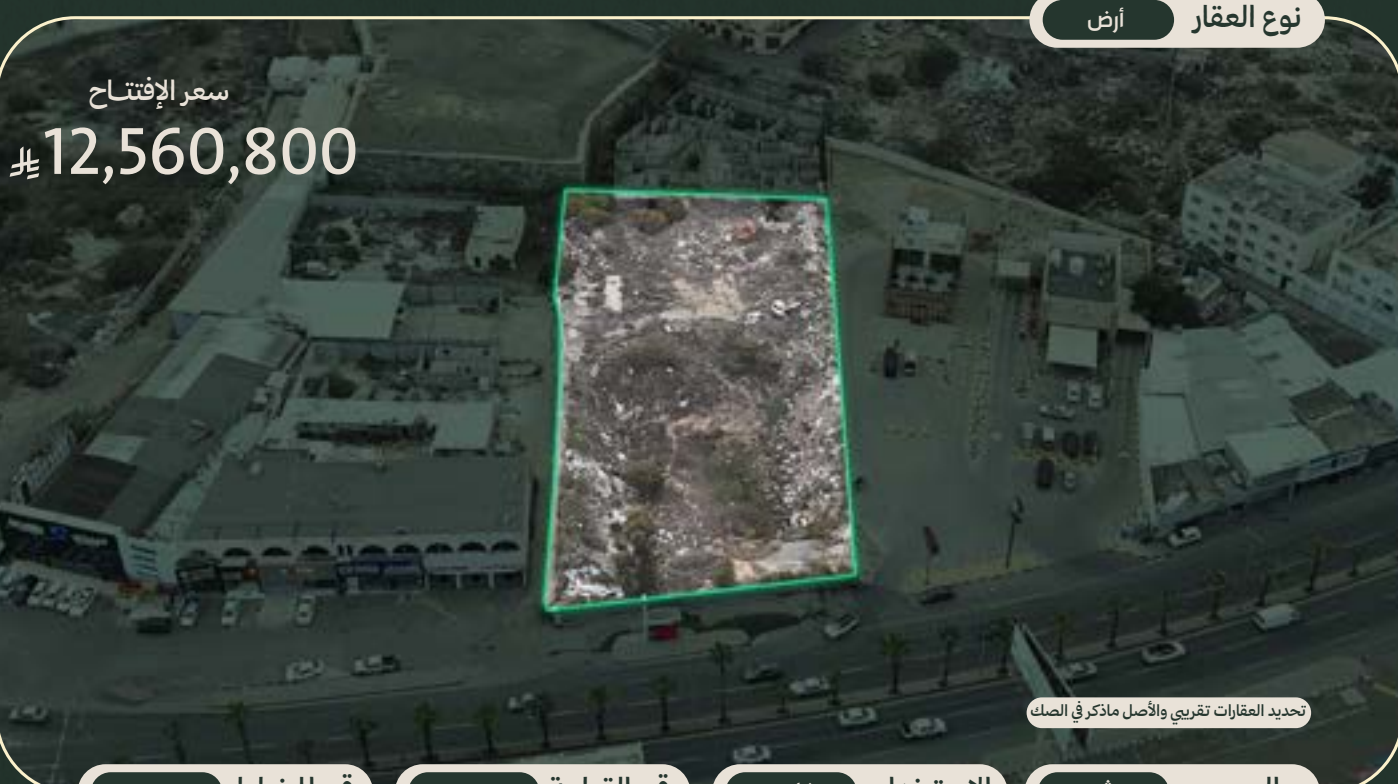
موقع الأرض



الملاحظات

- الإستخدام حسب المستكشف تجاري وللتأكد عن طريق الأمانة
- توجد اختلافات بين الصك والطبيعة في البيانات المساحية للعقار وهي مبينة في الرفع المساحي المرفق

نوع العقار أرض



سعر الإفتتاح
12,560,800

تحديد العقارات تقريبي والأصل ماذكر في الصك

رقم المخطط

بدون

رقم القطعة

زراعي

الإستخدام

مشيع

الحي

المساحة
4486 م²

الأطوال

شمال طريق أبها الخميس عرض 30م بطول: 40
جنوب أرض حكومية بطول: 45.57
شرق ملك خاص بطول: 91.5
غرب ملك خاص بطول: 94.41

اضغط للوصول
الى الموقع



اضغط للوصول
الى الصور



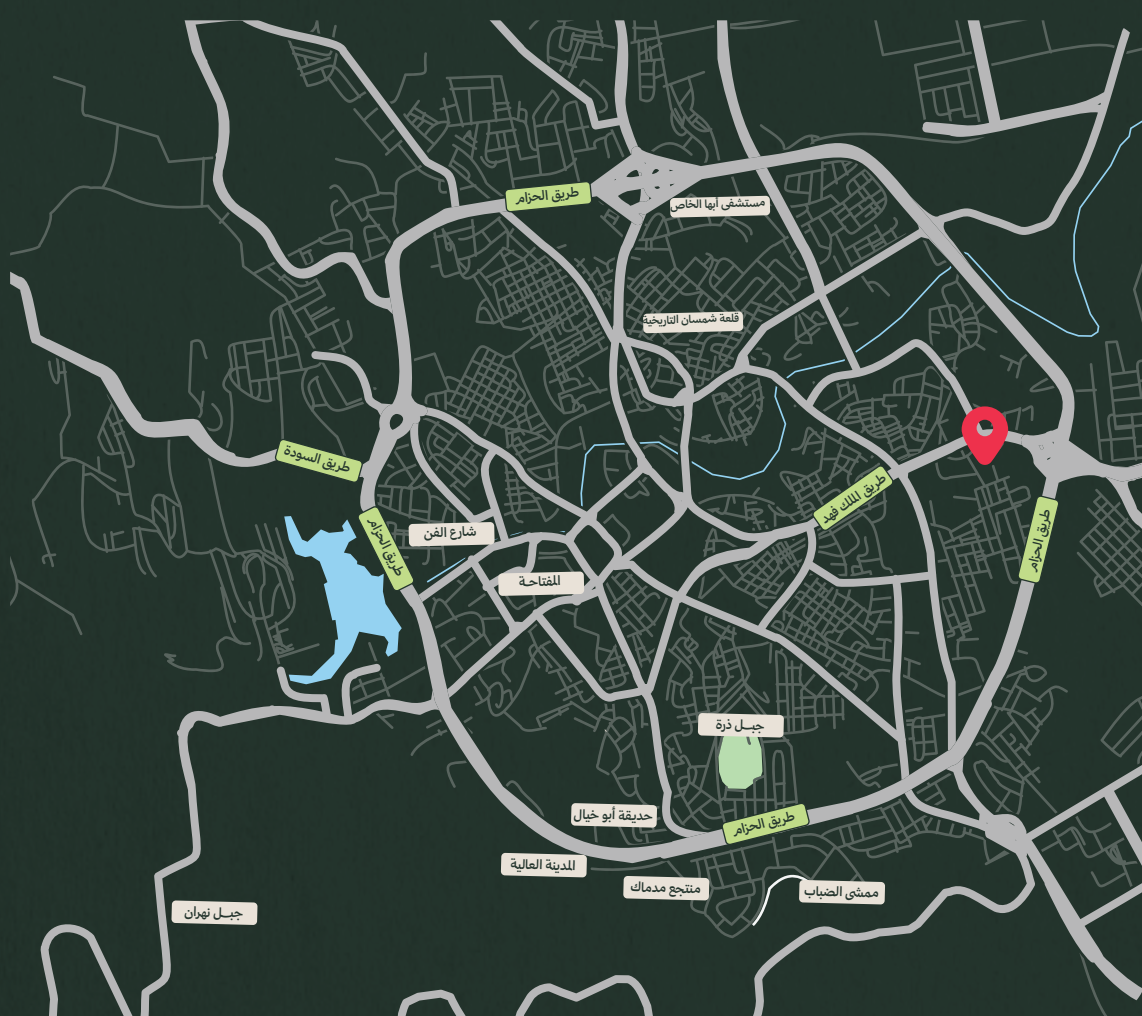
اضغط للوصول
الى الرفع المساحي



المميزات

أرض تتميز بموقع إستراتيجي على طريق الملك فهد في مدينة أبها و قريبة من طريق
الجزام

موقع الأرض



الملاحظات

- يوجد تصريح بناء فندق منتهي ويحتاج مراجعة الامانة

نوع العقار فيلا

سعر الإفتتاح
4,500,000



تحديد العقارات تقريبي والأصل ماذكر في الصك

رقم المخطط - بدون رقم القطعة سكني الإستخدام الشرف الحي

المساحة

2160 م²

الأطوال

شمال شارع عرض 10م بطول: 36
جنوب شارع عرض 10 بطول: 36
شرق شارع عرض 10 بطول: 60
غرب أرض سكنية بطول: 60

اضغط للوصول
الى الموقع



اضغط للوصول
الى الصور

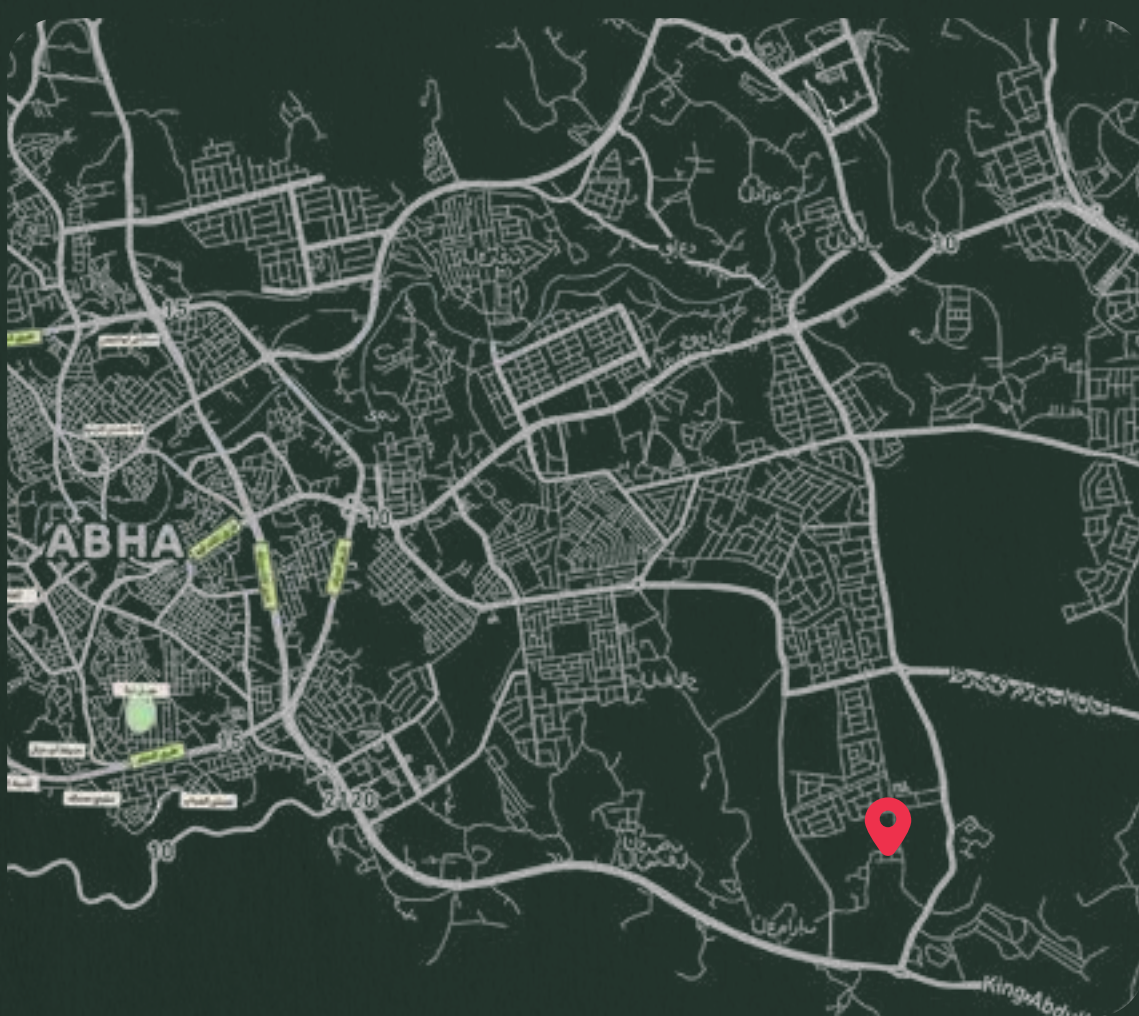


اضغط للوصول
الى الرفع المساحي



أرض مقام عليها فيلا وإستراحة على ثلاثة شوارع

موقع الأرض



نوع العقار أرض

سعر الإفتتاح

4,513,500

تحديد العقارات تقريبي والأصل ماذكر في الصك

رقم المخطط

298

رقم القطعة

سكني

الإستخدام

المروج

الحي

المساحة

2507.5 م²

الأطوال

شمال شارع عرض 15م بطول: 63

جنوب قطعة رقم 299 و 301 و 303 بطول: 63

شرق قطعة رقم 296 بطول: 40

غرب شارع عرض 15م بطول: 35

اضغط للوصول
الى الموقع



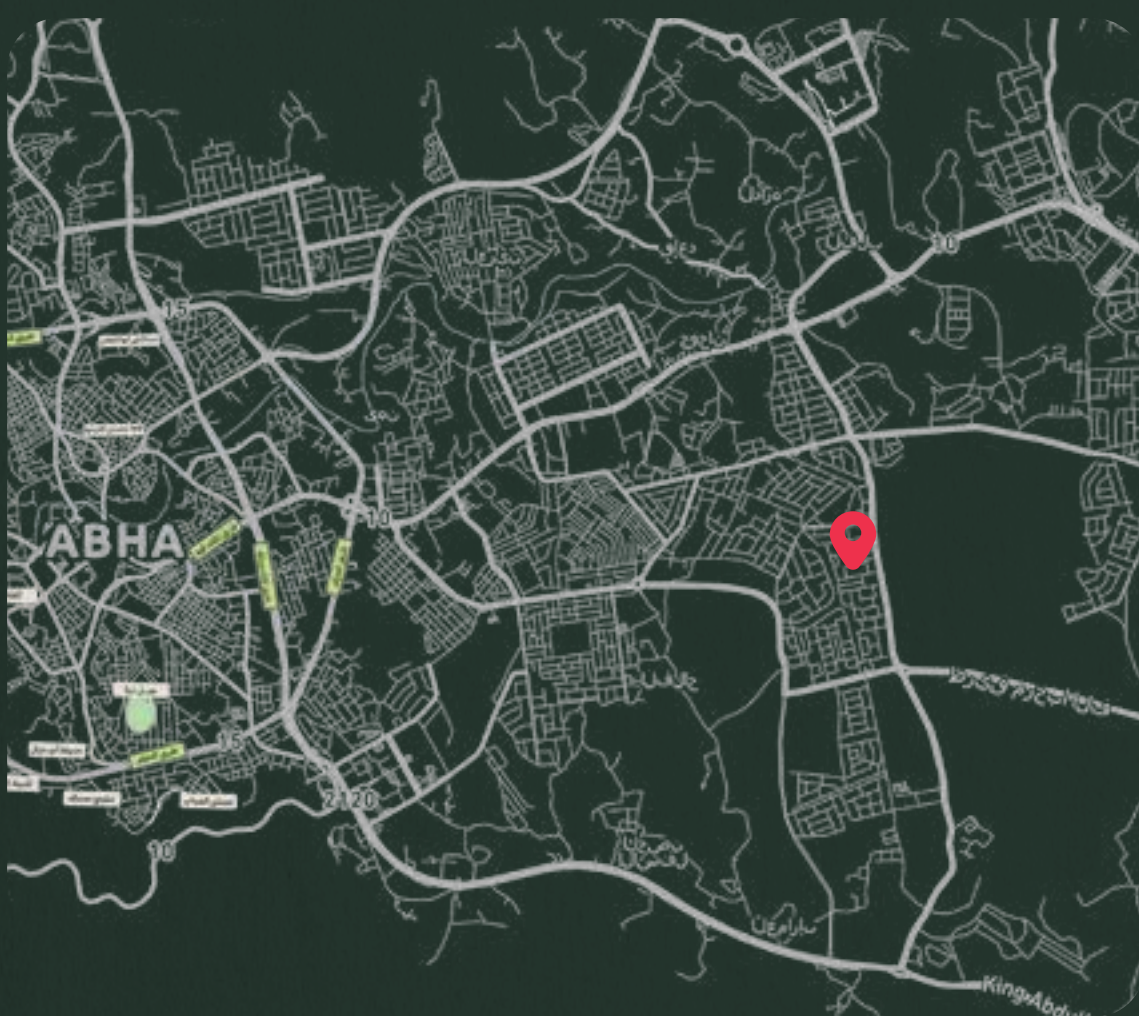
اضغط للوصول
الى الصور



اضغط للوصول
الى الرفع المساحي



موقع الأرض



نوع العقار أرض

سعر الإفتتاح

1,330,306

تحديد العقارات تقريبي والأصل ماذكر في الصك

1/i/152

رقم المخطط

107

رقم القطعة

سكني

الإستخدام

العثربان

الحي

المساحة

1065,95 م²

الأطوال

شمال يحدها أملاك بطول: 54
جنوب قطعة رقم 106 بطول: 46
شرق شارع عرض 15م بطول: 20
غرب يحده أملاك خاصة بطول: 24

اضغط للوصول
الى الموقع



اضغط للوصول
الى الصور



اضغط للوصول
الى الرفع المساحي



موقع الأرض



الملاحظات

- توجد اختلافات بين الصك والطبيعة في البيانات المساحية للعقار وهي مبينة في الرفع المساحي المرفق

نوع العقار أرض

سعر الإفتتاح
433,550



تحديد العقارات تقريبي والأصل ماذكر في الصك

1/i/152

رقم المخطط

78

رقم القطعة

سكني

الإستخدام

العثريان

الحي

المساحة

377م²

الأطوال

شمال قطعة الأرض رقم 79 بطول: 20

قطعة الأرض رقم 77 بطول: 18

شرق شارع عرض 12م بطول: 20

غرب شارع عرض 12م بطول: 20

اضغط للوصول
الى الموقع



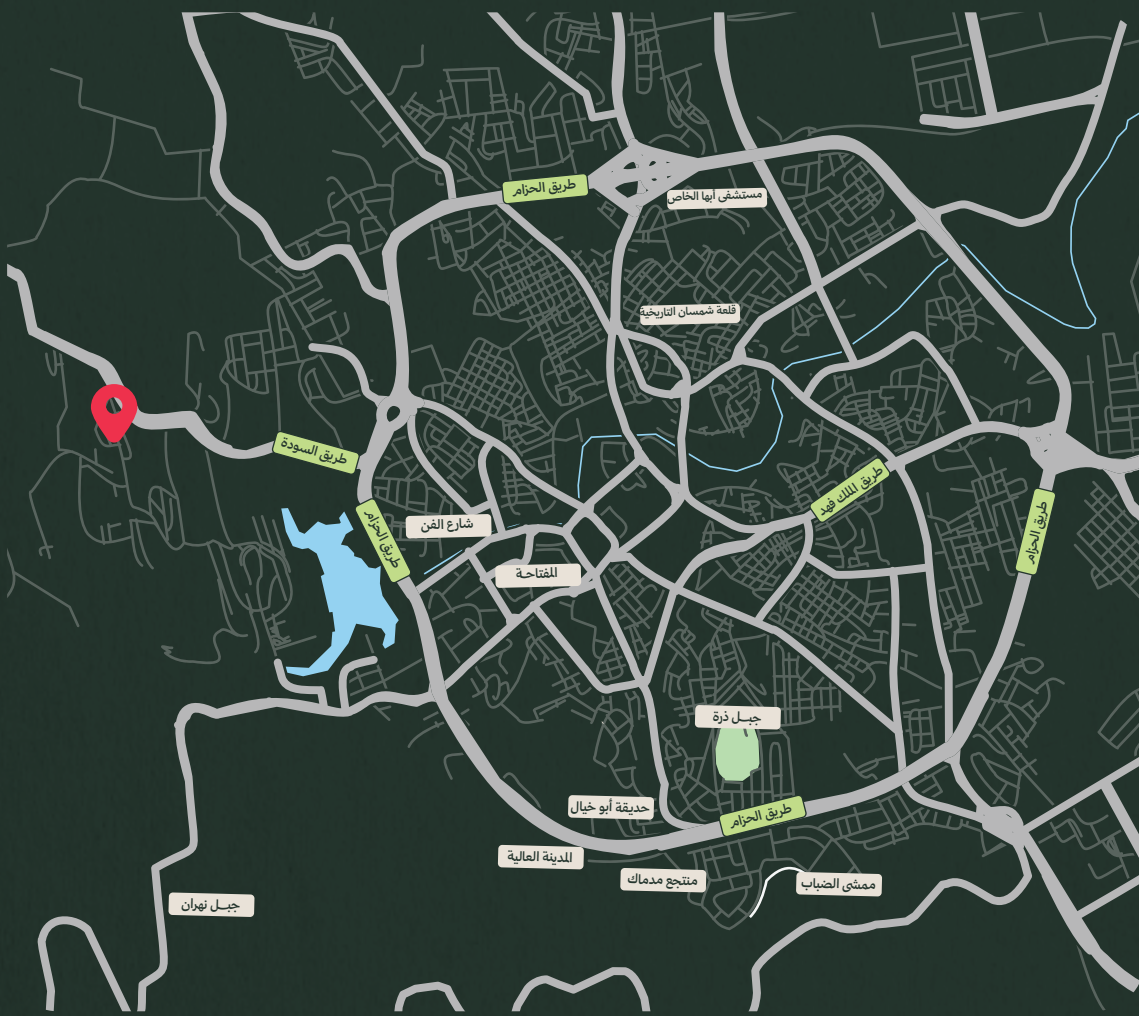
اضغط للوصول
الى الصور



اضغط للوصول
الى الرفع المساحي



موقع الأرض



الملاحظات

- توجد اختلافات بين الصك والطبيعة في البيانات المساحية للعقار وهي مبينة في الرفع المساحي المرفق

نوع العقار أرض

سعر الإفتتاح
550,000

تحديد العقارات تقريبي والأصل ماذكر في الصك

الحي العثريان الإستخدام سكني رقم القطعة 79 رقم المخطط 1/1-1397/152

المساحة
418,5م²

الأطوال

شمال قطعة الأرض رقم 80 بطول: 23
قطعة الأرض رقم 78 بطول: 20
شرق شارع عرض 12م بطول: 20
غرب شارع عرض 12م بطول: 20

اضغط للوصول
الى الموقع

اضغط للوصول
الى الصور

اضغط للوصول
الى الرفع المساحي

موقع الأرض



الملاحظات

- توجد اختلافات بين الصك والطبيعة في البيانات المساحية للعقار وهي مبينة في الرفع المساحي المرفق

نوع العقار أرض



تحديد العقارات تقريبي والأصل ماذكر في الصك

1/i/152

رقم المخطط

80

رقم القطعة

سكني

الإستخدام

العثران

الحي

المساحة

460م²

الأطوال

شمال شارع عرض 12م بطول: 22
قطعة الأرض رقم 79 بطول: 23
شرق شارع عرض 12م بطول: 21
غرب شارع عرض 12م بطول: 17

اضغط للوصول
الى الموقع



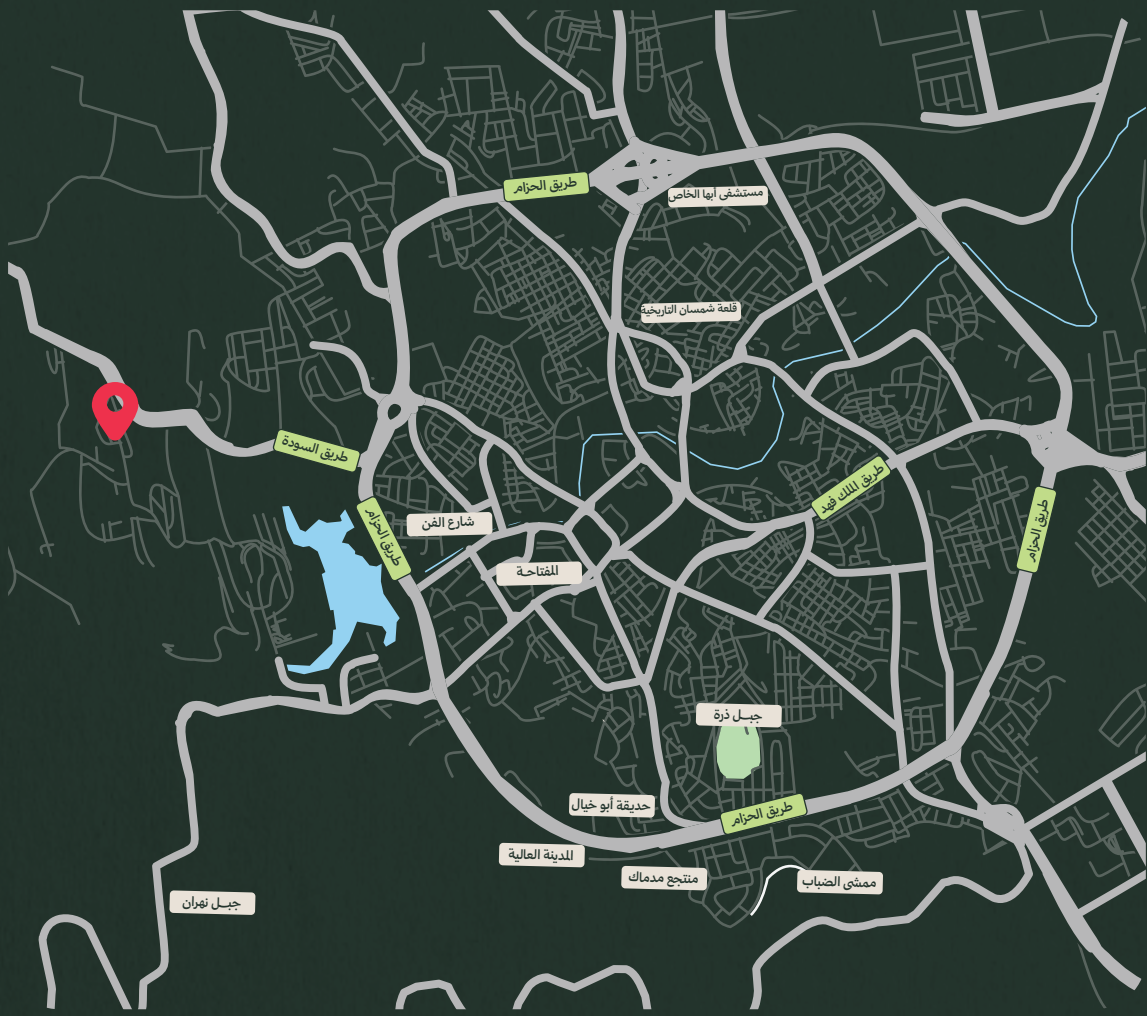
اضغط للوصول
الى الصور



اضغط للوصول
الى الرفع المساحي



موقع الأرض



الملاحظات

- توجد اختلافات بين الصك والطبيعة في البيانات المساحية للعقار وهي مبينة في الرفع المساحي المرفق

نوع العقار أرض

سعر الإفتتاح
1,402,000

تحديد العقارات تقريبي والأصل ماذكر في الصك

1/i/152

رقم المخطط

55

رقم القطعة

سكني

الإستخدام

العثران

الحي

المساحة

1140 م²

الأطوال

شمال شارع عرض 20م بطول: 30
قطعة الأرض رقم 54 بطول: 51
شرق شارع عرض 12م بطول: 23
غرب شارع عرض 15م بطول: 23

اضغط للوصول
الى الموقع



اضغط للوصول
الى الصور



اضغط للوصول
الى الرفع المساحي



موقع الأرض



الملاحظات

- توجد اختلافات بين الصك والطبيعة في البيانات المساحية للعقار وهي مبينة في الرفع المساحي المرفق

نوع العقار أرض

سعر الإفتتاح
682,037



تحديد العقارات تقريبي والأصل ماذكر في الصك

1/i/152

رقم المخطط

7

رقم القطعة

سكني

الإستخدام

العثران

الحي

المساحة

494,23 م²

الأطوال

شمال قطعة الأرض رقم 5 بطول: 22
جنوب قطعة الأرض رقم 9 بطول: 25
شرق قطعة الأرض رقم 6 بطول: 21
غرب شارع عرض 12م بطول: 21

اضغط للوصول
الى الموقع



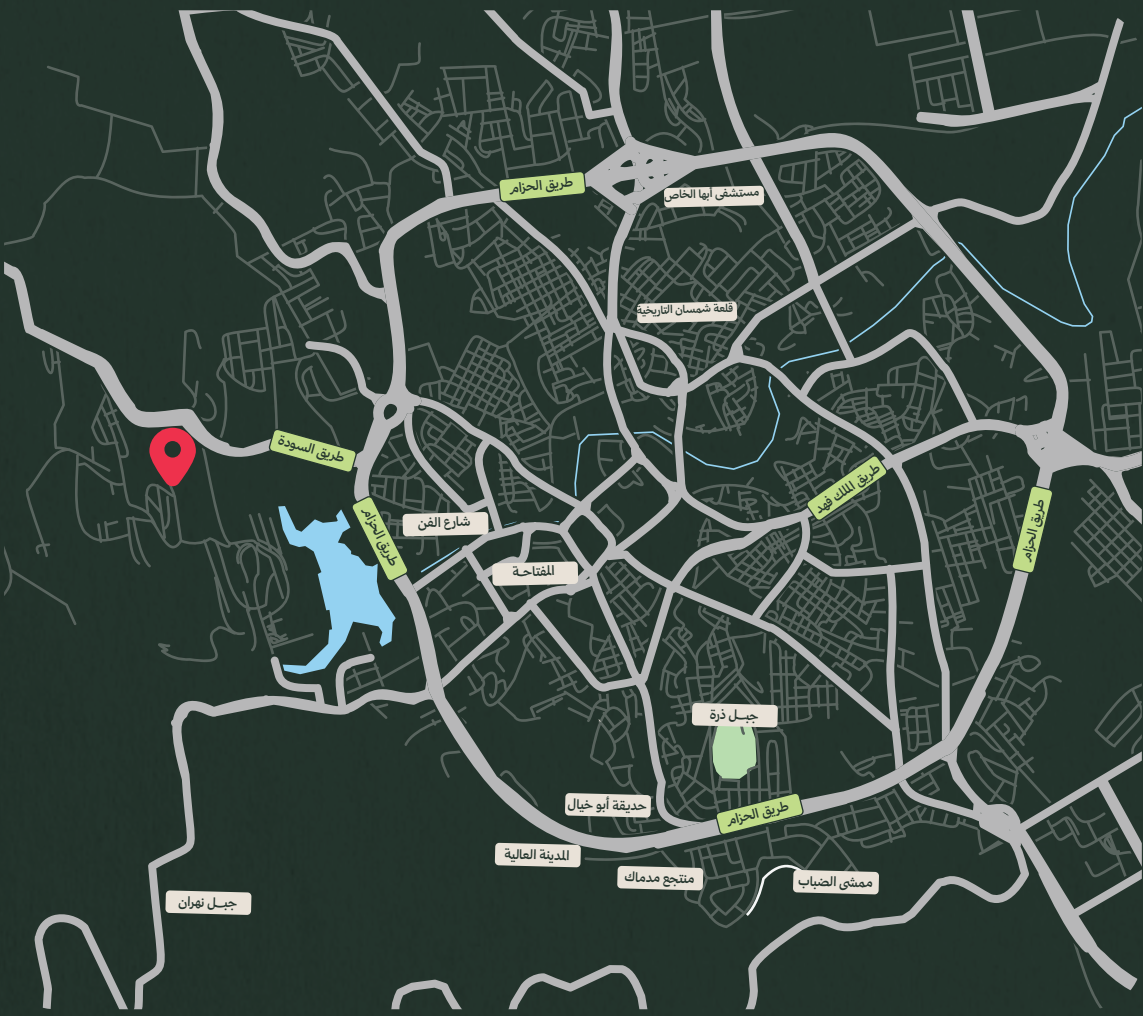
اضغط للوصول
الى الصور



اضغط للوصول
الى الرفع المساحي



موقع الأرض



الملاحظات

- توجد اختلافات بين الصك والطبيعة في البيانات المساحية للعقار وهي مبينة في الرفع المساحي المرفق

نوع العقار فيلا

سعر الإفتتاح
540,000



تحديد العقارات تقريبي والأصل ماذكر في الصك

رقم المخطط 3 / 25 م

رقم القطعة 24

الإستخدام سكني

النمط الحي

المساحة

355 م²

الأطوال

شمال شارع عرض 12م بطول: 17
جنوب قطعة رقم 26 بطول: 21.5
شرق قطعة رقم 23 بطول: 17.5
غرب شارع عرض 10م بطول: 13

اضغط للوصول
الى الموقع



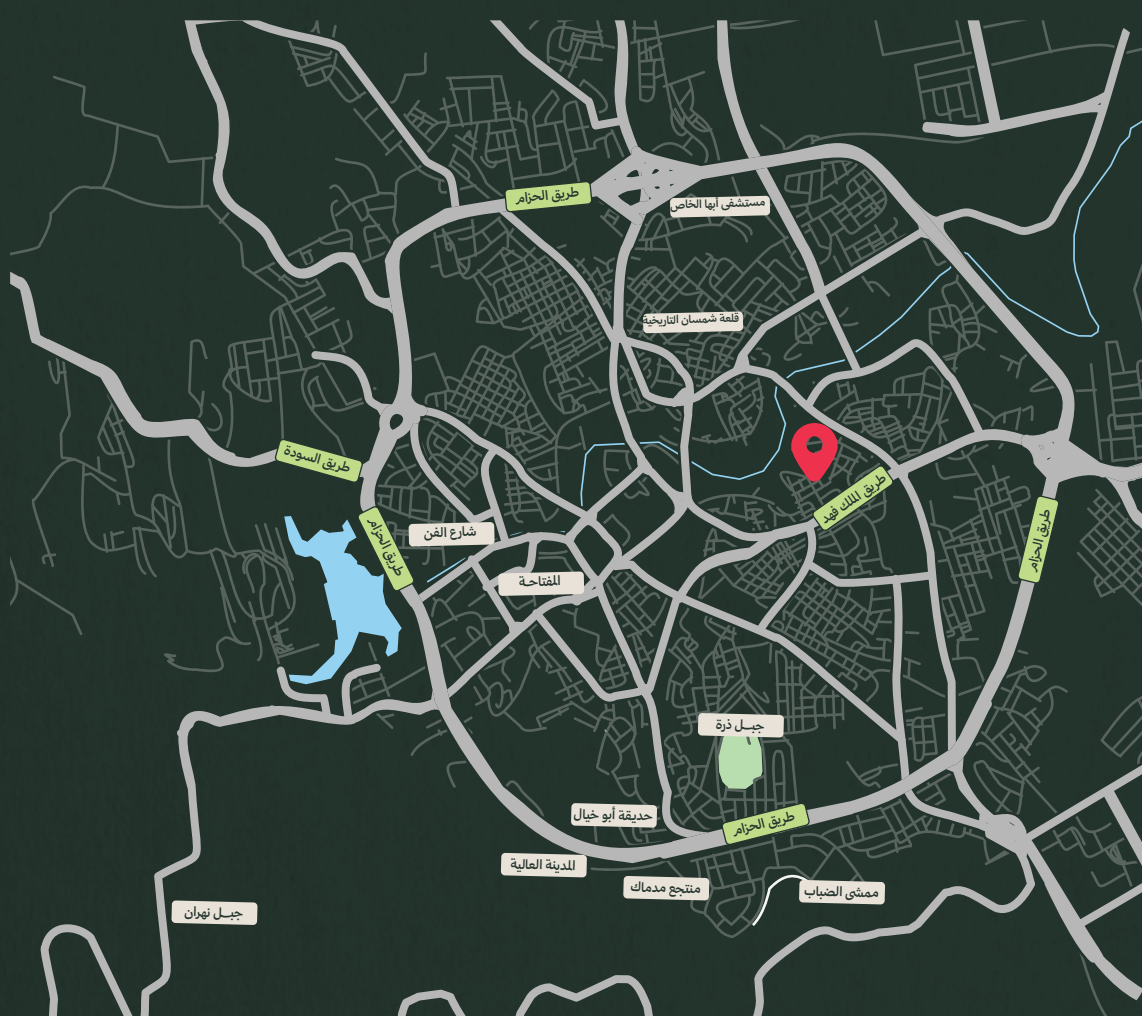
اضغط للوصول
الى الصور



اضغط للوصول
الى الرفع المساحي



موقع الأرض



الملاحظات

- توجد اختلافات بين الصك والطبيعة في البيانات المساحية للعقار وهي مبينة في الرفع المساحي المرفق

نوع العقار أرض

سعر الإفتتاح
309,000

تحديد العقارات تقريبي والأصل ماذكر في الصك

رقم المخطط 1413/619 هـ/ج/1

15

رقم القطعة

سكني

الإستخدام

الفريض

الحي

المساحة

600 م²

الأطوال

شمال أرض المواصلات بطول: 20

جنوب شارع عرض 15م بطول: 20

شرق قطعة رقم 14 بطول: 30

غرب قطعة رقم 16 بطول: 30

اضغط للوصول
الى الموقع



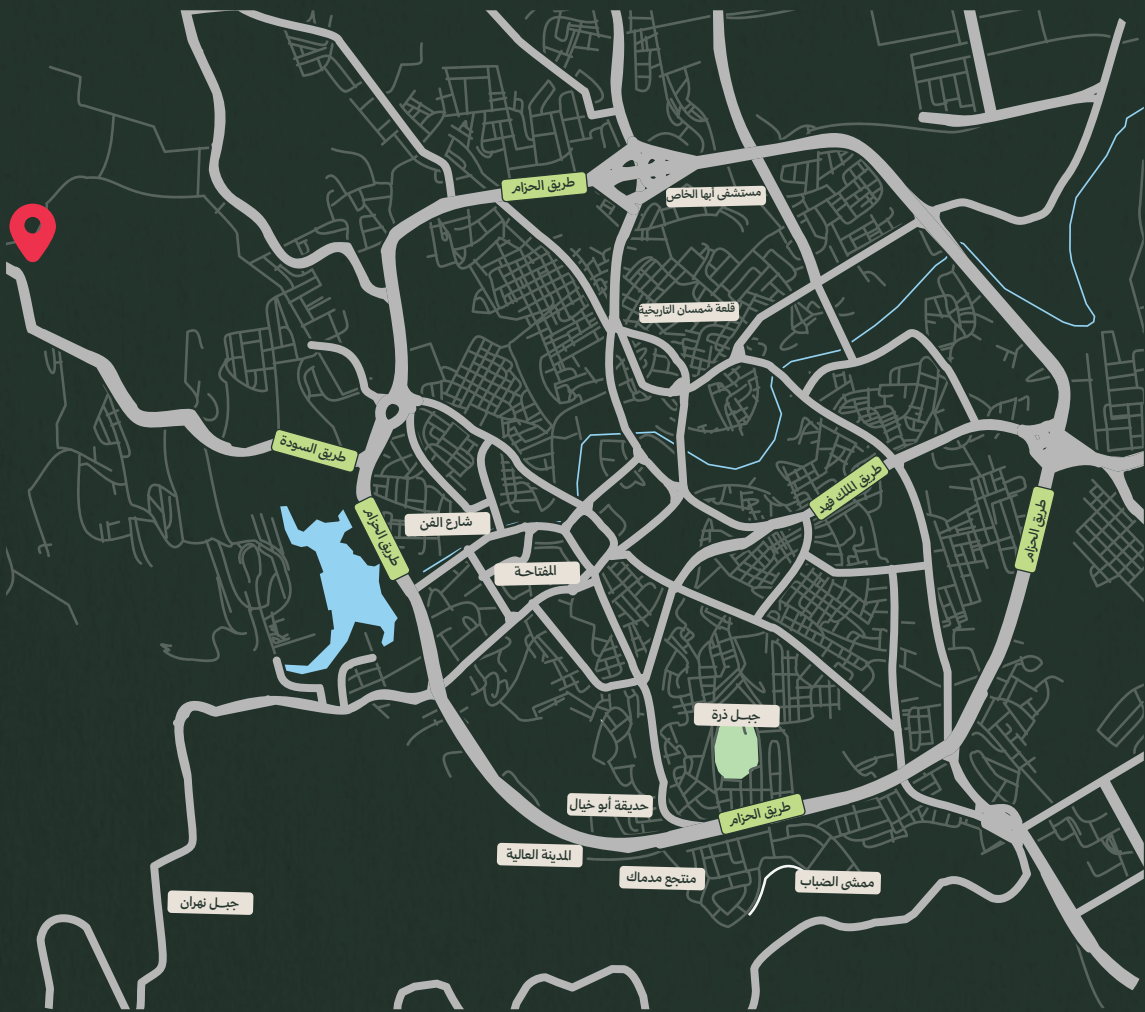
اضغط للوصول
الى الصور



اضغط للوصول
الى الرفع المساحي



موقع الأرض



الملاحظات

- توجد اختلافات بين الصك والطبيعة في البيانات المساحية للعقار وهي مبينة في الرفع المساحي المرفق

نوع العقار أرض

سعر الإفتتاح
302,100

تحديد العقارات تقريبي والأصل ماذكر في الصك

الحي الفريض الإستخدام سكني رقم القطعة 16 رقم المخطط 1/619/1413هـ/ج

المساحة
570 م²

الأطوال

شمال أرض المواصلات بطول: 18
جنوب شارع عرض 15م بطول: 20
شرق قطعة رقم 15 بطول: 30
غرب ممر مشاة عرض 6م بطول: 30

اضغط للوصول
الى الموقع

اضغط للوصول
الى الصور

اضغط للوصول
الى الرفع المساحي

موقع الأرض



الملاحظات

- توجد اختلافات بين الصك والطبيعة في البيانات المساحية للعقار وهي مبينة في الرفع المساحي المرفق

شروط المشاركة في المزاد

• يجب على الراغبين التسجيل في منصة مباشر للمزادات

• يجب شحن المحفظة في المنصة بمبلغ المشاركة المحدد كعربون كما هو موضح في جدول العقارات المطروحة

• مبلغ المشاركة قابل للاسترداد في حال عدم رسو المزاد على العميل ويتم استرداده بعد إعلان النتيجة النهائية خلال ثلاثة أيام عمل

• المدة الزمنية للترسية بعد المزايدة دقيقتين

• في حال رسو المزاد على المشتري يتم خصم مبلغ المشاركة عربوناً ويُحتسب من قيمة العقار والأتعاب ويتوجب على المشتري دفع باقي الثمن فوراً حسب العقد عن طريق تحويل بنكي أو شيك بنكي مصدق خلال ثلاثة أيام عمل

• يتحمل المشتري ضريبة التصرفات العقارية 5% من قيمة البيع وعمولة السعي (2.5% من قيمة البيع مضافاً إليها ضريبة القيمة المضافة)

• عند عدم سداد الباقي خلال عشرة أيام عمل يحق للبائع فسخ العقد دون الرجوع للجهات القضائية ودون رد العربون مع إعادة عرض العقار للبيع

• يقر المشتري أو وكيله بأنه قام بمعاينة العقار معاينة كاملة وافية للجهات قبل الدخول بالمزاد ويتحمل مسؤوليته أي تغييرات في طبيعة العقار أو أوصافه

• جميع الترسيات خاضعة لموافقة لجنة المزاد

• مع مراعاة ما نصت عليه المادة الرابعة عشر من نظام الوساطة العقارية يتحمل المشتري الراسي عليه المزاد مسؤولية تحويل مبلغ السعي لمؤسسة ابراهيم عبدالله القرعاوي العقارية فوراً بنسبة 2.5% من ثمن البيع مضافاً إليها ضريبة القيمة المضافة بعد دخول المزاد فوراً لعقد الوساطة مع المؤسسة

• يسقط خيار المجلس فور رسو المزاد على المشتري

• جميع الرسوم الموضحة في الكتيب هي توضيحية

• دخول العميل للمزاد يعني قبوله التام للشروط والأحكام الواردة أعلاه والتي تعتبر جزءاً لا يتجزأ من عقد البيع

• يتحمل المشتري أي رسوم إدارية في حال وجودها عند الإفراغ

• مدة تسلم وتسليم الثمن بعد الترسية هي ثلاثة أيام

• المدة الزمنية لاسترجاع أموال المتنافسين في المزاد عدا من رسا عليه المزاد العقاري هي ثلاثة أيام

• آلية تسلم وتسليم الثمن بعد الترسية هي حوالة إلكترونية

ملاحظة: المعلومات المذكورة في هذا الدليل معلومات استرشادية ولا بد من مراجعة الجهات ذات الاختصاص للتأكد من التصاريح والرخص المتاحة في المنطقة

055 688 7774



055 940 5666

053 953 0800

إيجار مزارع البحرين

يبدأ المزاد: 2026/06/08
ينتهي المزاد: 2026/06/11



يبدأ المزاد: 9:00 صباحا
ينتهي المزاد: 4:00 - 6:30 مساء



منصة مباشر



القرعاوي العقارية

جميع المعلومات والبيانات الواردة في الملف أولية ولأغراض تسويقية. ولا تغني عن معاينة الأصل على الطبيعة ويلزم المشتري فحص كافة المستندات الرسمية للعقار والتأكد منها ويلزمه مراجعة الجهات ذات الاختصاص للتأكد من أنظمة البناء وغيرها من التنظيمات ذات العلاقة، كما أن تحديد الاصول تقريبي والأساس ماتم ذكره في الصك

رخصة فال : 4200000353

055 688 7774



055 940 5666

053 953 0800