



إنفاذ  
Infath

## مركز الإسناد والتصفية - إنفاذ

مركز الإسناد والتصفية «إنفاذ»، مركز حكومي مستقل إداريًا وماليًا يختص بالإشراف على أعمال التصفية والبيع للأصول الثابتة والمنقولة والتي تسند إليه من قبل الجهات القضائية والحكومية كتصفية الشركات والشركات والصناديق والمساهمات، وذلك من خلال إسنادها إلى الجهات المتخصصة فنيا والإشراف على أعمالها للإسهام في تسريع عملية استيفاء الحقوق.

920000100  [www.infath.gov.sa](http://www.infath.gov.sa)  infath\_sa  
infathauctions 



شركة عشاب العقارية إحدى الشركات العقارية الطموحة والتي انبثقت لتواكب رؤية وتوجهات المملكة العربية السعودية 2030 وقد سلكنا العديد من الطرق الإبداعية والمبتكرة والموجهة نحو الناس تتمثل في تقديم حزمة متكاملة من الخدمات العقارية، ومنذ تأسيسها عام 2009 وحتى اليوم نفخر بتحقيق أهم الانجازات والتي تعكس رؤيتها وأهدافها، وتتميز عشاب بالقيم العالية والتي تدفعها للإستدامة والنمو لتحقيق أهدافها القصيرة وطويلة المدى.

920000720



[www.ashab.sa](http://www.ashab.sa)



@findashab



# سارية جدة



تعلم شركة عشاب العقارية عن البيع بالمزاد العلني  
وبإشراف من مركز الإسناد والتصفية «إنفاذ»  
وبقرار من محكمة التنفيذ.

## وقت المزاد

يبدأ المزاد من الساعة 10:00 صباحاً  
وينتهي الساعة 5:00 إلى الساعة 6:30 مساءً



## تاريخ المزاد

يبدأ يوم الاثنين 8 / 06 / 2026م  
ينتهي يوم الأربعاء 10 / 06 / 2026م



منصة المباشر للمزادات



# بيان العقارات

شيك الدخل	رقم الصك	رقم القطعة	رقم المخطط	المساحة م <sup>2</sup>	الحي	المدينة	نوع العقار	
35,000	820204001076	أ / 621	184 / ج / س	895.5	حي الرياض	جدة	أرض	01
35,000	320211004043	أ / 1034	184 / ج / س	900	حي الرياض	جدة	أرض	02
30,000	420232002211	ج / 1322	184 / ج / س	625	حي الرياض	جدة	أرض	03
50,000	342801000439	أ / 10	191 / ج / س	749.7	الفلاح	جدة	فيلا	04
15,000	393935006256	2 / 3 / 4	213 / س / ت	96.18	الرويس	جدة	شقة	05
20,000	220212023191	666	433 / ج / س	193.45	مريخ	جدة	شقة	06
50,000	420223020025	أ / 1 / 59	269 / ب	337.5	الصالحية	جدة	فيلا	07
15,000	620206030600	596	433 / ج / س	170.35	مريخ	جدة	شقة	08
70,000	360634001792	أ / 6 / 154	1400 / ب / 101	875	القرينية	جدة	فيلا	09
70,000	360685000365	570	457 / 3 / ع المعدل	476.6	المرجان	جدة	فيلا	10
15,000	320210022004	1 / ب / 153	391 / ج / س	119.62	الواحة	جدة	شقة	11
25,000	660629004601	906	5/28/1	587	بحرة	جدة	أرض	12
50,000	360602000847	998	249 / ج / س / المثل (ب)	1200	قباة	جدة	أرض	13
300,000	420201002852	ب / 503	477 / 3 / ع	875	النزهة	جدة	أرض	14
15,000	320224015468	254	433 / ج / س	188.18	مريخ	جدة	شقة	15
30,000	382051000541	330	399 / ب	210.58	النزهة	جدة	شقة	16
100,000	720202001972	456	87 / ج / س	644	مدائن الفهد	جدة	عمارة	17
30,000	825420001939	1217	260 / ب	195.81	الريان	جدة	شقة	18
35,000	327803000168	216	363 / ج / س	812.53	الحمداية	جدة	أرض	19



01

2026 / 06 / 10  
الساعة 5:00 مساءً



تفلق المزايمة  
على العقار

## وصف العقار

العقار عبارة عن ارض فضاء.

شمالاً 620 قطعة  
جنوباً شارع عرض 25م  
شرقاً 619 قطعة  
غرباً شارع عرض 16م

الحدود

شمالاً 22.5 شرقاً 40  
جنوباً 23.74 غرباً 37

الأطوال

المساحة 2م 895.5  
الاستخدام سكني  
الحي حي الرياض  
شيك الدخول 35,000  
رقم طلب التنفيذ 403094700067475

النوع: أرض سكني  
رقم الصك: 820204001076  
رقم المخطط: 184 / ج / س  
رقم القطعة: 621 / أ

### معلومات إضافية

ملاحظات:

- يوجد اختلاف في رقم القطعة في الصك 621 / أ وفي المستكشف 621

الرفع المساحي

صور إضافية

افظ هنا للوصول للرابط



02

تفلق المزايمة  
على العقار  
2026 / 06 / 10 الساعة 5:05 مساءً

## وصف العقار

العقار عبارة عن ارض فضاء.

شمالاً شارع عرض 16م  
جنوباً قطعة رقم 1035  
شرقاً قطعة رقم 1036  
غرباً قطعة رقم 1032

الحدود

شمالاً 22.5 شرقاً 40  
جنوباً 22.5 غرباً 40

الأنطوال

المساحة 2م 900  
الاستخدام سكني  
الحي حي الرياض  
شيك الدخول 35,000  
رقم طلب التنفيذ 403094700067475

النوع: أرض سكني  
رقم الصك: 320211004043  
رقم المخطط: 184 / ج / س  
رقم القطعة: 1034 / أ

### معلومات إضافية

#### ملاحظات:

- يوجد اختلاف فى رقم القطعة فى الصك 1034 / أ وفى المستكشف 1034

الرفع المساحي

صور إضافية

اقفط هنا للوصول للرابط



03

2026 / 06 / 10  تغلق المزايمة  
الساعة 5:10 مساءً  على العقار

**وصف العقار**  
العقار عبارة عن ارض فضاء.

شمالاً  
جنوباً  
شرقاً  
غرباً

قطعة رقم 1324  
قطعة رقم 1320  
شارع عرض 32م  
قطعة رقم 1321

الحدود

المساحة 2م 625  
الاستخدام سكني  
الحي حي الرياض  
شيك الدخول 30.000  
رقم طلب التنفيذ 403094700067475

النوع: أرض

رقم الصك: 420232002211

رقم المخطط: 184 / ج / س

رقم القطعة: 1322 / ج

شمالاً 31.25 شرقاً 20  
جنوباً 31.25 غرباً 20

الأطوال

معلومات إضافية

ملاحظات:

- يوجد اختلاف فى رقم القطعة فى الصك 1322 / ج وفى المستكشف 1322

الرفع المساحي

صور إضافية

انقر هنا للوصول للرابط



# 04

تفلق المزايمة  
على العقار

2026 / 06 / 10  
الساعة 5:15 مساءً



## وصف العقار

العقار عبارة عن فيلا مكونة من دور أرضي و 2 ملاحق أرضية:  
- الدور الأرضي مكون من : 3 غرف و مطبخ و 2 دورات مياه .  
- عدد 2 ملاحق أرضية, كل ملحق مكون من : غرفة و دورة مياه .  
- مسبح .

شمالاً قطعة رقم 8  
جنوباً قطعة رقم 12  
شرقاً شارع عرض 16 م  
غرباً قطعة رقم 11

الحدود

المساحة 2م 749.7  
الاستخدام سكني  
الحسي الفلاح  
شيك الدخول 50,000

النوع: فيلا  
رقم الصك: 342801000439  
رقم المخطط: 191 / ج / س  
رقم القطعة: 10 / أ

رقم طلب التنفيذ 403094600032515

معلومات إضافية

شمالاً 31.03 شرقاً 14.46  
جنوباً 30.78 غرباً 24.26

الأنطوال

ملاحظات:

- يوجد باب يفتح على الجار في الجهة الغربية.

الرفع المساحي

صور إضافية

انقر هنا للوصول للرابط



05

2026 / 06 / 10 تفلق المزايمة  
الساعة 5:20 مساءً على العقار

## وصف العقار

العقار عبارة عن الشقة رقم 49 في الدور الثالث مكونة من:  
- غرفتين + 3 دورات مياه + صالة + مطبخ.

ارتداد بعرض 2 م ثم جار قطعة رقم 1  
مهر  
يحدّه منورين وممر وبيت الدرج  
والشقة الشمالية الشرقية رقم 51  
منور ثم ارتداد بعرض 3.60 م

شمالاً  
جنوباً  
شرقاً  
غرباً

الحدود

المساحة 2م 96.18  
الاستخدام سكني  
الحي شيك الحبول  
رقم طلب التنفيذ 402014700753334

النوع: شقة  
رقم الصك: 393935006256  
رقم المخطط: 213 / س / ت  
رقم القطعة: 4 / 3 / 2

شمالاً 15.15 شرقاً 22.55  
جنوباً 7.6 غرباً 8.8

الأطوال

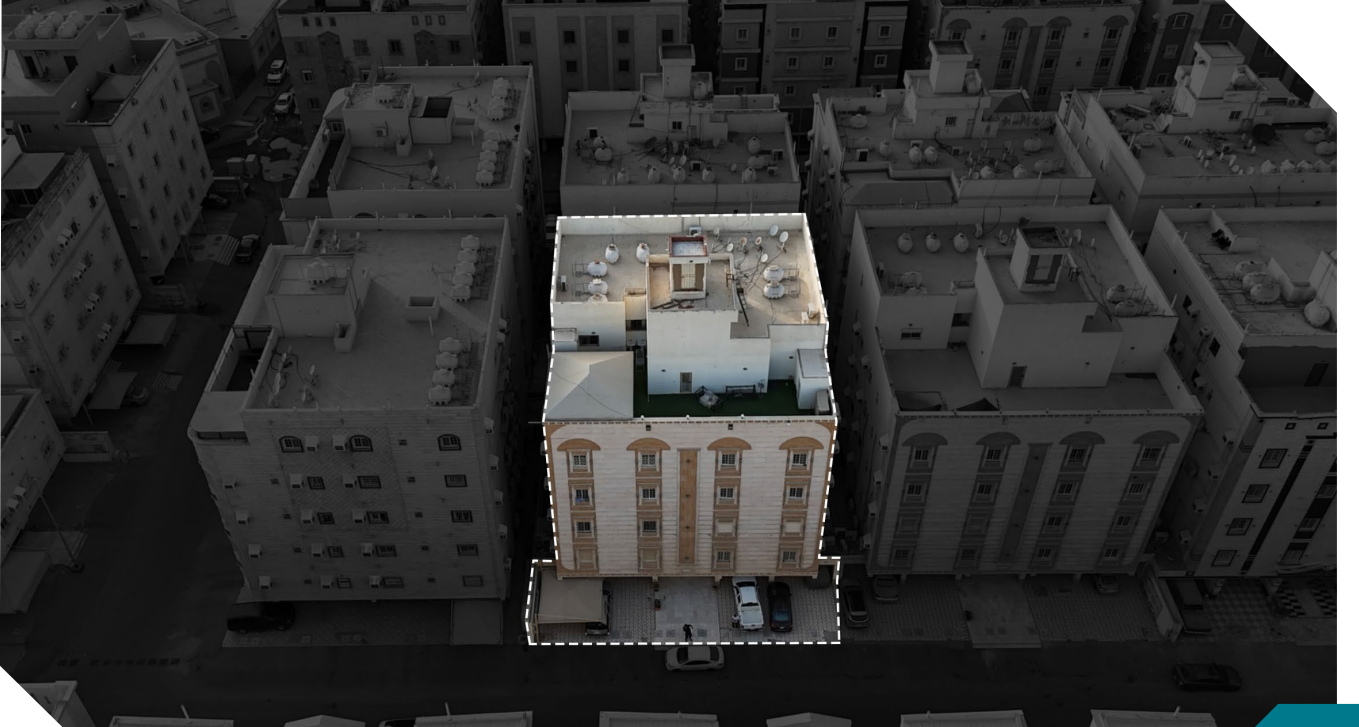
## معلومات إضافية

ملاحظات:

- رقم الشقة على الطبيعة 333

صور إضافية

افحص هنا للوصول للراب



06

2026 / 06 / 10  تفلق المزايمة  
الساعة 5:25 مساءً  على العقار

## وصف العقار

العقار عبارة عن شقة رقم 2 في الدور الارضي وتتكون من:  
- 7 غرف + صاله + مطبخ + 4 دورات مياه.

شمالاً إرتداد بعرض 2.00م ( مترين )  
ثم جار القطعة رقم 667  
جنوباً إرتداد بعرض 3.95م ثم شارع عرض 15 م  
شرقاً إرتداد بعرض 2.00م ( مترين )  
ثم جار القطعة رقم 664  
غرباً يحده بيت الدرج و المصعد و المنور  
والشقة رقم 1 ( واحد ) الغربية

الحدود

شمالاً 10 شرقاً 21.05  
جنوباً 10 غرباً 21.05

الآطوال

المساحة 2م 193.45  
الاستخدام سكني  
الحي مريخ  
شيك الدخول 20,000  
رقم طلب التنفيذ 401014501757113

النوع: شقة

رقم الصك: 220212023191

رقم المخطط: 433 / ج / س

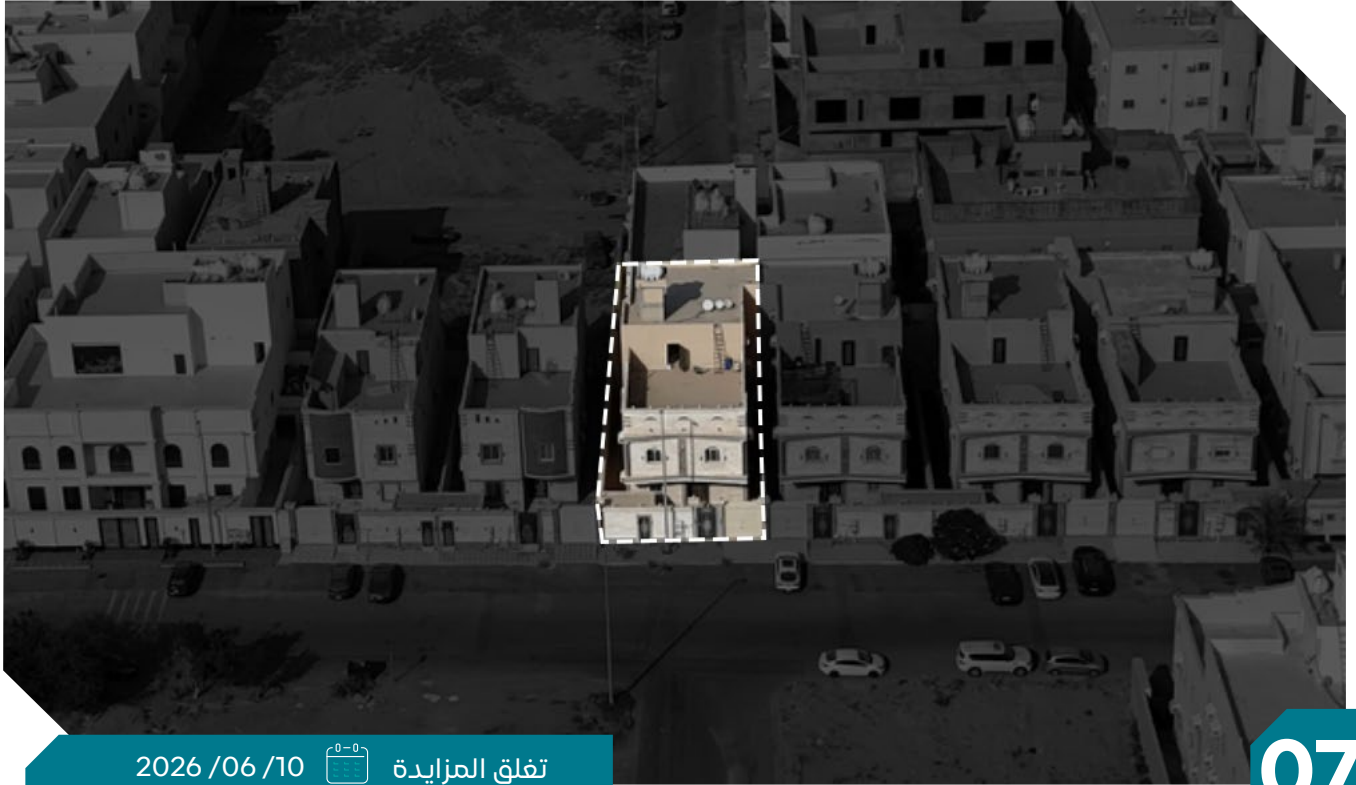
رقم القطعة: 666

معلومات إضافية



صور إضافية

انفك هنا للوصول للرابط



07

2026 / 06 / 10 تفلق العزايدة  
على العقار الساعة 5:30 مساءً

## وصف العقار

العقار عبارة عن فيلا مكونة من :

- ملحق ارضي : غرفة سائق بدورة مياه
- الدور الأرضي : 5 غرف + 3 دورات مياه + صالة + مطبخ.
- الدور الأول : 5 غرف + 3 دورات مياه + صالة + مطبخ.
- الملحق العلوي : 3 غرف + دورتين مياه + مطبخ.

شمالاً قطعة رقم 57  
جنوباً قطعة رقم 2 / 59  
شرقاً جزء من القطعة رقم 58  
غرباً شارع عرض 20م

الحدود

المساحة 2م 337.5

الاستخدام سكني

الحي الصالحية

شيك الدخول 50,000

رقم طلب التنفيذ 401014400915288

النوع: فيلا

رقم الصك: 420223020025

رقم المخطط: 269 / ب

رقم القطعة: 59 / 1 / أ

شمالاً 27 شرقاً 12.5  
جنوباً 27 غرباً 12.5

الأطوال

## معلومات إضافية

ملاحظات:

- توجد اختلافات بالبيانات المساحية بين الصك والطبيعة وهي مبينة في الرفع المساحي المرفق .
- يوجد بالعقار تصدعات وتشققات في بعض الغرف وبيت الدرج.

صور إضافية

افغط هنا للوصول للرابط



08

2026 / 06 / 10  تغلق المزايمة  
الساعة 5:35 مساءً  على العقار

## وصف العقار

العقار عبارة عن شقة رقم 3 في الدور الأرضي وتحتوي على:  
- مجلسين + صالة + مطبخ + غرفة خادمة + 4 دورات مياه بواجهة شمالية شرقية .

شمالاً  
جنوباً  
شرقاً  
غرباً

منورين وجار الشقة رقم 2 الشمالية الغربية  
ارتداد بعرض 2.8م شرقا وارتداد بعرض 2م غربا  
ثم جار القطعة رقم 598 وجزء من القطعة رقم 599  
درج ومصعد ومدخلين و جار الشقة  
رقم 4 الجنوبية الشرقية  
ارتداد بعرض 2.5م شمالا و ارتداد  
بعرض 2م جنوبا ثم جار القطعة رقم 597

الحدود

المساحة 2م 170.35

الاستخدام سكني

الحبي مريخ

شيك الدخول 15.000

رقم طلب التنفيذ 401014603072518

النوع: شقة

رقم الصك: 620206030600

رقم المخطط: 433 / ج / س

رقم القطعة: 596

شمالاً 21.7 شرقاً 11.1

جنوباً 22.7 غرباً 9.5

الأتطول

معلومات إضافية

صور إضافية

انقر هنا للوصول للرابط



09

2026 / 06 / 10  تفلق المزايمة  
الساعة 5:40 مساءً  على العقار

## وصف العقار

العقار عبارة عن فيلا مكونة من دورين وملحق و3 شقق بواجهة جنوبية وغربية مكونة من:  
- دور ارضي يحتوي على 4 غرف وصالة ومطبخ ومستودع و3 دورات مياه .  
- الدور الاول يحتوي على 4 غرف وصالة ومطبخ و4 دورات مياه .  
- الملحق العلوي يحتوي على غرفتين ودورة مياه وغرفة غسل .  
- يوجد شقة في الدور الارضي وشقة في الدور الأول وشقة في الملحق العلوي كل شقة مكونة من 4 غرف وصالة ومطبخ و3 دورات مياه وغرفة خادمة بدورة مياه .

رقم القطعة: 154 / 6 / أ

شمالاً القطعة رقم 153

جنوباً شارع عرض 15م

شرقاً القطعة رقم 155

غرباً شارع عرض 15م

الحدود

المساحة 2م 875

الاستخدام سكني

الحي القرينية

شيك الدخول 70,000

رقم طلب التنفيذ 403094500002503

النوع: فيلا

رقم الصك: 360634001792

رقم المخطط: 101 / ب / 1400

رقم القطعة: 154 / 6 / أ

## معلومات إضافية

### ملاحظات:

- رقم القطعة في الصك 154/6/أ ومستكشف جدة 154 ومنصة بلدي 154 الجزء أ .  
- الحد الشمالي في الصك ومستكشف جدة قطعة رقم 153 ومنصة بلدي قطعة رقم 153 الجزء أ .  
- الحد الجنوبي في الصك والطبيعة شارع عرض 15م ومنصة بلدي شارع عرض 10م .  
- الحد الشرقي في الصك ومستكشف جدة قطعة رقم 155 ومنصة بلدي قطعة رقم 155 الجزء أ .  
- الحد الغربي في الصك والطبيعة شارع عرض 15م ومنصة بلدي شارع عرض 10م .  
-توجد اختلافات بالبيانات المساحية بين الصك والطبيعة وهي مبينة في الرفع المساحي المرفق.

شمالاً 25 شرقاً 35

جنوباً 25 غرباً 35

الأطوال

الرفع المساحي

صور إضافية

انقر هنا للوصول للرابط



10

2026 / 06 / 10  تفلق المزايمة  
الساعة 5:45 مساءً  على العقار

## وصف العقار

العقار عبارة عن فيلا سكنية مكونة من دورين و ملحق علوي و أرضي :  
- الدور الأرضي مكون من : غرفتين + صالة + دورة مياه + شقة في الخلف مكونة من : 3 غرف + صالة + مطبخ + غرفة غسيل + 3 دورات مياه .  
- الدور الأول مكون من : 5 غرف + صالة + مطبخ + 3 دورات مياه .  
- الملحق العلوي مكون من : غرفتين + مطبخ + دورة مياه .  
- الملحق الأرضي مكون من : غرفة + دورة مياه .

شمالاً القسيمة رقم 568  
جنوباً القسيمة رقم 572  
شرقاً القسيمة رقم 569  
غرباً شارع عرض 12 م

الحدود

النوع: فيلا  
رقم الصك: 360685000365  
رقم المخطط: 3 / 457 / ع المعدل  
رقم القطعة: 570  
المساحة م<sup>2</sup> 476.6  
الاستخدام سكني  
الحي المرجان  
شيك الدخول 70.000  
رقم طلب التنفيذ 403094600040668

شمالاً 23.85 شرقاً 20  
جنوباً 23.85 غرباً 20

الأنطوال

معلومات إضافية

الرفع المساحي

صور إضافية

انقر هنا للوصول للرابط



11

2026 / 06 / 10  تفلق المزايمة  
الساعة 5:50 مساءً  على العقار

## وصف العقار

العقار عبارة عن:  
- شقة في الدور الأول تتكون من 4 غرف + 3 دورات مياه + صالة + مطبخ.

شمالاً يحده دكت والشقة رقم (6) الشمالية  
جنوباً ارتداد عرض (2.30م) ثم القطعة رقم (154) الجنوبية  
شرقاً بيت الدرج و مصعد وموزع ثم الشقة رقم (5) الشرقية  
غرباً ارتداد عرض (3.20م) ثم شارع عرض (15.00م)

الحدود

المساحة 2م 119.62  
الاستخدام سكني  
الحي الواحة  
شيك الدخول 15,000  
رقم طلب التنفيذ 403094700063710

النوع: شقة  
رقم الصك: 320210022004  
رقم المخطط: 391 / ج / س  
رقم القطعة: 153 / ب / 1

شمالاً 12.9 شرقاً 11.6  
جنوباً 15.5 غرباً 9

الأطوال

## معلومات إضافية

### ملاحظات:

- الشقة في الدور الثاني فعلياً، لكن نظراً لوجود دور خدمات ومواقف فتهي
- تُحسب ضمن الدور الأول -
- يوجد مدخلين للشقة .
- رقم المخطط حسب البورصة العقارية 391/ج/س وحسب مخططات الأمانة 391/ج/س المعدل
- رقم القطعة حسب البورصة العقارية 153/ب/1 وحسب مخططات الأمانة 153

صور إضافية

انقر هنا للوصول للرابط



12

2026 / 06 / 10 تفلق العزايدة  
الساعة 5:55 مساءً على العقار

## وصف العقار

العقار عبارة عن أرض فضاء سكنية .

شمالاً 5 م عرض  
جنوباً شارع عرض 12 م  
شرقاً قطعة رقم 905  
غرباً قطعة رقم 907

الحدود

المساحة 2م 587  
الاستخدام سكني  
الحي بحرة  
شيك الدخول 25,000  
رقم طلب التنفيذ 403094700061708

النوع: أرض

رقم الصك: 660629004601

رقم المخطط: 5/28/1

رقم القطعة: 906

شمالاً 25 شرقاً 23.5  
جنوباً 25 غرباً 23.5

الأطوال

## معلومات إضافية

ملاحظات:

- توجد اختلافات بين الصك و الطبيعة في البيانات الحدود العقار وهي مبينه في الرفع المساحي المرفق .

الرفع المساحي

صور إضافية

افط هنا للومول للرابط



13

2026 / 06 / 10  تغلق المزايمة  
الساعة 6:00 مساءً  على العقار

## وصف العقار

العقار عبارة عن أرض فضاء سكنية .

شمالاً القطعة رقم 1000  
جنوباً ممر مشاة عرض 8م  
شرقاً شارع عرض 16م  
غرباً القطعة رقم 999

الحدود

النوع: أرض  
رقم الصك: 360602000847  
رقم المخطط: 249 / ج / س / المكمل (ب)  
رقم القطعة: 998  
المساحة 2م 1200  
الاستخدام سكني  
الحي قباء  
شيك الدخول 50.000  
رقم طلب التنفيذ 403094600045206

شمالاً 40  
جنوباً 40  
شرقاً 30  
غرباً 30

الأطوال

## معلومات إضافية

### ملاحظات:

- رقم المخطط حسب الصك 249/ج/س/ المكمل ب المستكشفات 249/ج/س/ المعدل.
- اسم الحي حسب الصك قباء وحسب المستكشفات طيبة.
- الممر في الحد الجنوبي غير مسفلت.

الرفع المساحي

صور إضافية

انقر هنا للوصول للربط



14

2026 / 06 / 10  تفتح المزايمة  
الساعة 6:05 مساءً  على العقار

## وصف العقار

العقار عبارة عن أرض .

شمالاً قطعة رقم 501  
جنوباً قطعة رقم 505  
شرقاً قطعة رقم 502  
غرباً شارع عرض 70 م

الحدود

المساحة 2م 875  
الاستخدام سكني - تجاري  
الحي النزهة  
شيك الدخول 300,000  
رقم طلب التنفيذ 403094700061847

النوع: أرض  
رقم الصك: 420201002852  
رقم المخطط: 3 / 477 / ع  
رقم القطعة: 503 / ب

شمالاً 35 شرقاً 25  
جنوباً 35 غرباً 25

الأطوال

### معلومات إضافية

#### ملاحظات:

- رقم القطعة حسب الصك 503 / ب و حسب المستكشف الجغرافي 503 .

الرفع المساحي

صور إضافية

افحص هنا للوصول للرابط



15

2026 / 06 / 10  
الساعة 6:10 مساءً



تفلق المزايمة  
على العقار

## وصف العقار

العقار عبارة عن شقة سكنية في الدور الثالث :  
- مكونة من : مدخلين وفيها 5 غرف و صالة و مطبخ و 3 دورات مياه وغرفة خادمة و غسل .

شمالاً الوحدة رقم 4 / 254 و منور رقم 1 وبيت الدرج  
جنوباً ارتداد عرض 2 م ثم جار القطعة رقم 256  
شرقاً ارتداد عرض 2 م ثم جار شمالاً جزء من القطعة  
رقم 255 و جنوباً جزء من القطعة رقم 257  
غرباً ارتداد عرض 3.95 م ثم شارع عرض 15 م

الحدود

المساحة م<sup>2</sup> 188.18  
الاستخدام سكني  
الحي مريخ  
شيك الدخول 15,000  
رقم طلب التنفيذ 401014703319815

النوع: شقة  
رقم الصك: 320224015468  
رقم المخطط: 433 / ج / س  
رقم القطعة: 254

شمالاً 30.85 شرقاً 9.9  
جنوباً 20.85 غرباً 9.9

الأطوال

معلومات إضافية

صور إضافية

انقر هنا للوصول للرابط



16

2026 / 06 / 10  تفلق المزايمة  
الساعة 6:15 مساءً  على العقار

## وصف العقار

العقار عبارة عن شقة سكنية رقم أ / 2 مكونة من دورين يحتوي على:  
- الدور الأرضي مكون من : غرفتين و صالة و مطبخ و و دورة مياه و مستودع .  
- الدور الأول مكون من : 3 غرف و صالة و 3 دورات مياه و غرفة خادمة.

شمالاً الوحدة رقم 1 / أ و معمرات  
جنوباً ارتدادات 1 ثم شارع عرض 30 م  
شرقاً الوحدة رقم 3 / أ  
غرباً ارتدادات 1 ثم القطعة رقم 332

الحدود

المساحة 2م 210.58  
الاستخدام سكني  
الحي النزهة  
شيك الدخول 30,000  
رقم طلب التنفيذ 403094600040326

النوع: شقة  
رقم الصك: 382051000541  
رقم المخطط: 399 / ب  
رقم القطعة: 330

شمالاً 11.3 شرقاً 9.9  
جنوباً 9.9 غرباً 11.3

الأطوال

معلومات إضافية

صور إضافية

انقر هنا للوصول للرابط



17

2026 / 06 / 10 تفلق المزايمة  
الساعة 6:20 مساءً على العقار

## وصف العقار

العقار عبارة عن عمارة سكنية ، مكونة من 5 أدوار و فيلا روف وملحق علوي.

شمالاً شارع عرض 26م  
جنوباً قطعة رقم 457  
شرقاً قطعة رقم 454  
غرباً قطعة رقم 458

الحدود

شمالاً 23 شرقاً 28  
جنوباً 23 غرباً 28

الأطوال

المساحة 2م 644

الاستخدام سكني

الحـي مدائن الفهد

شيك الدخول 100,000

رقم طلب التنفيذ 401024501502418

النوع: عمارة

رقم الصك: 720202001972

رقم المخطط: 87 / ج / س

رقم القطعة: 456

## معلومات إضافية

### ملاحظات:

مكونات العقار:

- الدور الأرضي: مواقف سيارات , ملحق أرضية الملاحق الأرضية : غرفتين سائق , مطبخ , دورة مياه , مستودع.

- الدور الأول : شقتين

كل شقة تحتوي على غرفتين, دورتي مياه , مطبخ , صالة.

- الدور الثاني: شقتين

كل شقة تحتوي على 3 غرف , صالة , مطبخ , دورتي مياه.

- الدور الثالث: شقتين

كل شقة تحتوي على 3 غرف , مطبخ + صالة , دورتا مياه.

الدور الرابع: شقتين

كل شقة تحتوي على 3 غرف , صالة , مطبخ , دورتا مياه.

- الفيلا الروف تتكون من دورين و ملحق علوي.

- توجد اختلافات بالبيانات المساحية بين الصك والطبيعة وهي مبينه في الرفع المساحي المرفق

- العقار مؤجر.

الرفع المساحي

صور إضافية

افضط هنا للوصول للرابط

## بيان عقود الإيجار

اسم العقار: عمارة

رقم الصك: 720202001972

رقم العقار في كتيب المزاد : 17

#	نوع العقد	رقم الوحدة	حالة العقد	تاريخ بداية العقد	تاريخ نهاية العقد	إجمالي قيمة الإيجار السنوي	مدة العقد	المدة الإيجارية المسددة للمالك الحالي	الاستحقاق القادم لمبلغ الإيجار *
01	إلكتروني	1	ساري	25/5/2025	24/5/2026	26000	سنة	25/11/2025	-
02	إلكتروني	2	منتهي	10/10/2023	9/10/2024	24000	سنة	9/4/2025	-
03	إلكتروني	3	منتهي	26/10/2021	25/10/2022	28000	سنة	25/4/2026	-
04	إلكتروني	4	ساري	19/7/2025	18/7/2026	25000	سنة	19/4/2026	-
05	إلكتروني	5	ساري	6/6/2025	6/6/2026	25000	سنة	7/12/2025	-
06	إلكتروني	6	ساري	29/4/2026	28/4/2027	24000	سنة	29/4/2026	-
07	إلكتروني	7	منتهي	1/3/2025	28/2/2026	26000	سنة	1/12/2025	-
08	إلكتروني	8	ساري	2/9/2025	1/9/2026	27000	سنة	2/3/2026	-
09	إلكتروني	9	ساري	1/1/2026	28/2/2030	40000	4 سنوات	1/1/2026	1/1/2027

لا يملك المشتري الحق في المبالغ المستحقة أو جزء منها بتاريخ قبل تاريخ الترسية، و للمشتري الحق في تحصيل مبالغ الإيجار المستحقة بتاريخ لاحقة لتاريخ الإفراغ.





18

2026 / 06 / 10  تفلق المزايمة  
الساعة 6:25 مساءً  على العقار

## وصف العقار

العقار عبارة عن شقه في الدور الثالث:  
- مكونة من 5 غرف + صالة + 4 دورات مياه + مطبخ + غرفة غسل + غرفه خادمة.

شمالاً ارتداد عرض 3.86 م ثم شارع عرض 25.00 م  
جنوباً إرتداد عرض 1.68 ثم قطعه رقم 1216  
شرقاً الوحدة رقم 1 / 2 و ممرات و درج و منور  
غرباً ارتداد عرض 1.58 م ثم قطعة رقم 1218

الحدود

شمالاً 11.66 شرقاً 27.01  
جنوباً 13.21 غرباً 20.54

الأطوال

المساحة 2م 195.81  
الاستخدام سكني  
الحي الريان  
شيك الدخول 30,000  
رقم طلب التنفيذ 402014700751321

النوع: شقة  
رقم الصك: 825420001939  
رقم المخطط: 260 / ب  
رقم القطعة: 1217

## معلومات إضافية

### ملاحظات:

- يوجد ترجيل بسيط بالمخطط.
- رقم المخطط حسب الصك 260/ب وحسب مخططات الامانة ب/1402 / 260
- لا يوجد كهرباء في الشقة.

صور إضافية

انقر هنا للوصول للرابط



19

2026 / 06 / 10  تفلق المزايذة  
على العقار الساعة 6:30 مساءً 

## وصف العقار

العقار عبارة عن أرض سكنية يواجهه غربية.

شمالاً قطعة رقم 214  
جنوباً قطعة رقم 217  
شرقاً قطعة رقم 215  
غرباً شارع عرض 15م

الحدود

المساحة 2م 812.53

الاستخدام سكني

الحي الحمداية

شيك الدخول 35,000

رقم طلب التنفيذ 401044501155170

النوع: أرض

رقم الصك: 327803000168

رقم المخطط: 363 / ج / س

رقم القطعة: 216

شمالاً 40.05 شرقاً 12.72  
جنوباً 40 غرباً 27.97

الأطوال

## معلومات إضافية

ملاحظات:

- الحد الغربي في الصك شارع عرض 5م وفي الطبيعة والمستكشفات شارع عرض 3م .
- اسم الحي في الصك شرق الخط السريع وفي المستكشفات أم السلم .

الرفع المساحي

صور إضافية

افحص هنا للوصول للرابط

## شروط الدخول بالمزاد

- سداد مبلغ المشاركة بالقيمة المحددة لكل أصل عن طريق منصة المزاد الإلكتروني ويُعتبر المبلغ جزءاً من الثمن لمن يرسو عليه المزاد ولا يحق له استرداده، وفي حالة رسو المزاد يتم سداد بقية المبلغ فور صدور فاتورة السداد وذلك خلال مدة التحصيل المعتمدة.
- عند رسو المزاد على المشتري، يتم سداد المبلغ شاملاً قيمة السعي فوراً، وفي حال تعذر السداد خلال ثلاثة أيام عمل من تاريخ صدور محضر الترسية فيعاد البيع على حساب المشتري المتخلف عن السداد، ويتحمل المشتري المتخلف تكاليف إعادة البيع على حسابه، وللمركز الحق في تنفيذ الفترة ثلاثة أيام عمل إلى عشرة أيام عمل إذا دعت الحاجة.
- المعاينة للأصل خلال فترة الإعلان.
- يسقط خيار المجلس حال رسو المزاد.
- يلتزم من يرسو عليه المزاد بسداد مبلغ السعي 2.5% من ثمن البيع شاملاً لضريبة القيمة المضافة.
- يلتزم المشتري بسداد ضريبة التصرفات العقارية بقيمة 5% من ثمن البيع وذلك خلال فترة التحصيل المحددة أعلاه.
- تم الإعلان بناءً على البيانات والمواصفات الواردة في وثيقة العقار ولا يتحمل المركز أدنى مسؤولية عن أي اختلاف في العقار على أرض الواقع عما هو مدون في الوثيقة.
- يتم البيع والإفراغ وفقاً لقواعد مركز الإسناد والتصفية «إنفاذ».

# خطوات المشاركة في المزاد الإلكتروني

- 1 تسجيل الدخول في المنصة الإلكترونية
- 2 إستعراض المزادات
- 3 سداد قيمة المشاركة في المزاد (قابلة للإسترداد)
- 4 إختيار مزاد (سارية جدة) والدخول للمشاركة
- 5 الفوز بالمزاد

المنصة الإلكترونية



## يقام المزاد



يبدأ المزاد من الساعة 10:00 صباحًا  
وينتهي الساعة 5:00 إلى الساعة 6:30 مساءً



منصة مباشر للمزادات



يبدأ يوم الاثنين 8 / 06 / 2026م  
ينتهي يوم الأربعاء 10 / 06 / 2026م

## للتواصل والاستفسار

0506100110 - 920000720 