



إنفاذ Infath

مركز الإسناد والتصفية - إنفاذ

مركز الإسناد والتصفية «إنفاذ»، مركز حكومي؛ يختص بالإشراف على أعمال التصفية والبيع للأصول الثابتة والمنقولة والتي تُسند إليه من قبل الجهات القضائية والحكومية كتصفية الشركات والشركات والصناديق والمساهمات، وذلك من خلال إسنادها إلى الجهات المتخصصة فنيا والإشراف على أعمالها؛ للإسهام في تسريع عملية استيفاء الحقوق.

920000100



www.infath.gov.sa



infath_sa
infathauctions





شركة دار القياس للمزادات

شركة سعودية رائدة تأسست عام 2017م، وتتخذ من العاصمة الرياض مقراً لها. تتخصص الشركة في تنظيم وإدارة المزادات العلنية والإلكترونية، وجميع الخدمات اللازمة التي تسهم في نجاح عملية بيع العقارات ومشاريع تصفية الأصول والآلات الثقيلة والمعدات، عبر فريق عمل متكامل يتسم بالتميز والإبداع والفهم الواسع بمتطلبات السوق الحالية والمستقبلية.



www.daralqias.com



920011513



daralqias

مزا جوهرة عسير



تعلن شركة دار القياس للمزادات عن إقامة المزاد العلني لبيع عقار في مدينة أحد رفيده وذلك تحت إشراف مركز الإسناد والتصفية "إنفاذ"

ما بين الساعة 10:00 صباحاً - حتى الساعة 05:00 مساءً



الإثنين 08 - الخميس 11 يونيو 2026



منصة مباشر للمزادات



بيان العقارات

مبلغ الدخول	طلب التنفيذ	رقم الصك	رقم القطعة	المساحة م ²	الحي	المدينة	نوع العقار
5,000,000	-	215703004299 671604001093	-	400,000	طريق أحد رفيده المطار أبها	أحد رفيده	أرض خام

01





05:00 مساءً

2026/06/11

تفلق المزايمة
على العقار

01

وصف العقار

العقار عبارة عن أرض خام بطريق أحد رفيده المطار أبها بمساحة 400,000 متر مربع.

النوع	أرض خام	المساحة م ²	400,000 متر مربع	شمالاً	أرض
رقم الصك	215703004299 671604001093	الاستخدام	تجاري	جنوباً	طريق عرض 100 م
رقم المخطط	-	الحي	طريق أحد رفيده المطار أبها	شرقاً	أرض
رقم القطعة	-	شيك الدخول	5,000,000 ريال	غرباً	أرض

معلومات إضافية

شمالاً 2,000 م شرقاً 200 م
جنوباً 2,000 م غرباً 200 م

الأطوال

الرفع المساحي

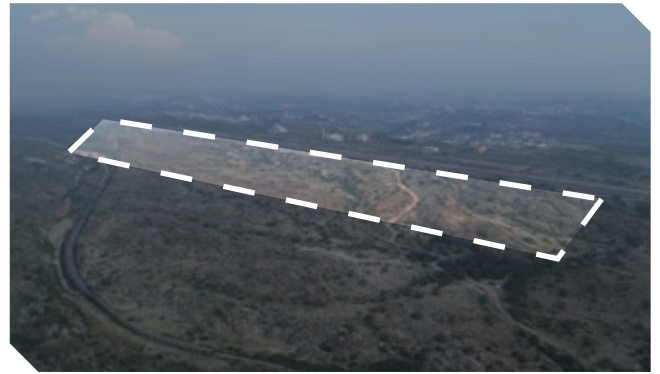
صور إضافية

موقع العقار

• تقع الأرض على طريق الملك عبدالله السريع، وهو الشريان الرئيسي الرابط بين أحد رفيده وخميس مشيط وأبها، ما يمنحها موقعاً محورياً ضمن أحد أهم محاور الحركة والنمو في المنطقة

• تتمتع الأرض بواجهة مباشرة على طريق الملك عبدالله (عرض 100 متر) بطول يصل إلى 2 كيلومتر وعمق 200 متر، ما يعزز من تعدد استخداماتها وفرص تطويرها لمشاريع تجارية واستثمارية متنوعة

• تتميز الأرض بتضاريس شبه مستوية مع وجود ميول متفاوتة بدرجات بسيطة إلى متوسطة



مميزات العقار

يقع العقار بالقرب من ابرز المعالم

- العقار قريب من مطار أبها الدولي بحوالي 18 كم
- ويقع بالقرب من مستشفى الملك فيصل العسكري بحوالي 10 كم
- ويقع العقار علي طريق أحد رفيده إلي جامعة الملك خالد للبنات بحوالي 14 كم

شروط الدخول في المزاد الإلكتروني

- من يرغب في المزايدة الإلكترونية عليه التسجيل في منصة مباشر للمزادات.
- سداد مبلغ المشاركة بالقيمة المحددة لكل أصل عن طريق منصة المزاد الإلكتروني، ويعتبر المبلغ جزءًا من الثمن لمن يرسو عليه المزاد ولا يحق له استرداده، وفي حالة رسو المزاد يتم سداد بقية المبلغ فور صدور فاتورة السداد وذلك خلال مدة التحصيل المعتمدة.
- عند رسو المزاد على المشتري، يتم سداد المبلغ شاملًا قيمة السعي فورًا، وفي حال تعذر السداد خلال ثلاثة أيام عمل من تاريخ صدور محضر الترسية فيعاد البيع على حساب المشتري المتخلف عن السداد، ويتحمل المشتري المتخلف تكاليف إعادة البيع على حسابه وللمركز الحق في تمديد الفترة من ثلاثة أيام إلى عشرة أيام إذا دعت الحاجة.
- المعاينة للأصل خلال فترة الإعلان.
- يسقط خيار المجلس حال رسو المزاد.
- يلتزم من يرسو عليه المزاد بسداد مبلغ السعي 25% من ثمن البيع إضافة إلى ضريبة القيمة المضافة 15% على مبلغ السعي
- يلتزم المشتري بسداد ضريبة التصرفات العقارية بقيمة 5% من ثمن البيع وذلك خلال فترة التحصيل المحددة أعلاه.
- تم الإعلان بناءً على البيانات والمواصفات الواردة في وثيقة العقار ولا يتحمل المركز أدنى مسؤولية عن أي اختلاف في العقار على أرض الواقع عما هو مدون في الوثيقة.
- يتم البيع والإفراغ وفقًا لقواعد مركز الإسناد والتصفية «إنفاذ».

خطوات المشاركة في المزاد الإلكتروني

- 1 تسجيل الدخول في المنصة الإلكترونية
- 2 إستعراض المزادات
- 3 سداد قيمة المشاركة في المزاد (قابلة للإسترداد)
- 4 إختيار مزاد جوهرة عسير والدخول للمشاركة
- 5 الفوز بالمزاد



امسح للدخول على
المنصة الإلكترونية

دار القياس للمزادات
Dar Al Qias Auctions



يقام المزاد



10:00 صباحاً - 05:00 مساءً



منصة مباشر للمزادات



الإثنين 08 - الخميس 11 يونيو 2026

للتواصل والاستفسار

0580783660 

0538666516 