

إنفاذ
Infath

مزاد
مسكن



الثلاثاء 16 يونيو 2026 م
الخميس 18 يونيو 2026 م

صفوة الإحسان
SAFWAT ALIHSAN



مركز الإسناد والتصفية - إنفاذ

مركز الإسناد والتصفية «إنفاذ»، مركز حكومي مستقل إداريًا وماليًا، يختص بالإشراف على أعمال التصفية والبيع للأصول الثابتة والمنقولة والتي تُسند إليه من قبل الجهات القضائية والحكومية كتصفية الشركات والشركات والصناديق والمساهمات، وذلك من خلال إسنادها إلى الجهات المتخصصة فنيًا والإشراف على أعمالها؛ للإسهام في تسريع عملية استيفاء الحقوق.

920000100



www.infath.gov.sa



infath_sa
infathauctions



صفوة الإحسان
SAFWAT ALIHSAN



صفوة الإحسان

"صفوة الإحسان" أول وكيل بيع قضائي في المملكة. شركة متخصصة في إدارة و تصفية الأصول والحراسة القضائية. تتميز بفريق عمل احترافي يحمل خبرات تتجاوز ٣٠ عاماً في ذات المجال، تقدم خدماتها وفق أعلى معايير الجودة والإلتقان لضمان حقوق عملائها وحفظها. تلبى احتياجات المجتمع عبر قيمها الراسخة التي تتسم بالقوة والأمانة، في سبيل الحفاظ على المال المشترك لقسمته بين مستحقيه بنزاهة وعدل.

920006945



Safwatalihsn.com



Safwatalihsan



مزاد مسكن



تعلن شركة صفوة الاحسان للبيع بالمزاد العلني الإلكتروني بإشراف مركز الإسناد والتصفية "إنفاذ" وبقرار من محكمة التنفيذ .

يبدأ الثلاثاء 16 يونيو 2026 م
الساعة 01:00 مساءً



ينتهي الخميس 18 يونيو 2026 م
ما بين الساعة 02:00 م حتى 04:00 م



منصة مباشر للمزادات



بيان العقارات

شحن المحفظة	رقم الصك	رقم القطعة	رقم المنطوق	المساحة م ²	الحي	المدينة	نوع العقار
2500 ج.د	413405000309	285	874	660	الأندلس	الأفلاج	أرض سكنية
2500 ج.د	913401002978	11	868	600	شرق الإذاعة	الأفلاج	أرض سكنية
1300 ج.د	913402001075	1226	872	660	الريان	الأفلاج	أرض سكنية
2500 ج.د	313403001899	419	868	630	النهضة	الأفلاج	أرض سكنية
2500 ج.د	313404000655	393	868	600	شرق الإذاعة	الأفلاج	أرض سكنية
1300 ج.د	313401002065	بدون	بدون	371.64	فزه	الأفلاج	أرض سكنية
2500 ج.د	413404000651	49	868	600	شرق الإذاعة	الأفلاج	أرض سكنية
2500 ج.د	813402003438	383	868	690	شرق الإذاعة	الأفلاج	أرض سكنية
5000 ج.د	313201001435	168	1215	600	الناصرية	الدلم	أرض سكنية
2500 ج.د	412501000698	127	209	625	الورود	حوطة بني تميم	أرض سكنية
5000 ج.د	312502000665	212	370	630	الورود	حوطة بني تميم	أرض سكنية
2500 ج.د	413303000109	384	195	650	المسميات	حوطة بني تميم	أرض سكنية
2500 ج.د	312502000676	178	209	625	الورود	حوطة بني تميم	أرض سكنية
2500 ج.د	912502000145	174	209	625	الورود	حوطة بني تميم	أرض سكنية
20000 ج.د	811509003875	أ/ 2064	1209	300	الورود	الخرج	فيلا سكنية

01

02

03

04

05

06

07

08

09

10

11

12

13

14

15

التحديد تقريبي



01

02:00 مساعاً
2026 / 06 / 18

تفلق المزايذة
على العقار

وصف العقار

أرض سكنية فضاء بواجهة جنوبية

شمالاً قطعة رقم 284
جنوباً شارع عرض 15م
شرقاً قطعة رقم 283
غرباً قطعة رقم 287

الحدود

المساحة م² 660
الاستخدام سكني
الحي الأندلس
شحن المحفظة 2,500 €

النوع أرض سكنية
رقم الصك 413405000309
رقم المخطط 874
رقم القطعة 285

رقم طلب التنفيذ 403094600028168

معلومات إضافية

شمالاً 22.00 متر
جنوباً 22.00 متر
شرقاً 30.00 متر
غرباً 30.00 متر

الأطوال

الشارع الجنوبي غير مسفلت على الطبيعة

الرفع المساحي

صور إضافية

للوصول للموقع





02:10 مساءً

2026 / 06 / 18

تفلق المزايدة
على العقار

02

وصف العقار أرض سكنية فضاء بواجهة شمالية

شمالاً شارع عرض 5م
جنوباً قطعة رقم 12
شرقاً قطعة رقم 9
غرباً قطعة رقم 13

الحدود

المساحة 600 م²
الاستخدام سكني
الحي شرق الازاعة
شحن المحفظة 2,500 ٪

النوع أرض سكنية
رقم الصك 913401002978
رقم المخطط 868
رقم القطعة II

رقم طلب التنفيذ 403094600028168

معلومات إضافية

شمالاً 20.00 متر
جنوباً 20.00 متر
شرقاً 30.00 متر
غرباً 30.00 متر

الأطوال

شارع الشمالي غير مسفلت على الطبيعة
توجد اختلافات بين الصك والمستكشف وهي مبينة في الرفع المساحي المرفق

الرفع المساحي

صور إضافية

للوصول للموقع



التحديد تقريبي



التحديد تقريبي
2026 / 06 / 18
02:20 مساءً

تغلق المزايدة
على العقار

03

وصف العقار

أرض سكنية فضاء بواجهة غربية

شمالاً قطعة رقم 1224
جنوباً قطعة رقم 1228
شرقاً قطعة رقم 1225
غرباً شارع عرض 15م

الحدود

660 المساحة م²
سكني الاستخدام
الحي
شحن المحفظة
رقم طلب التنفيذ 403094600028168

النوع أرض سكنية
رقم الصك 913402001075
رقم المخطط 872
رقم القطعة 1226

معلومات إضافية

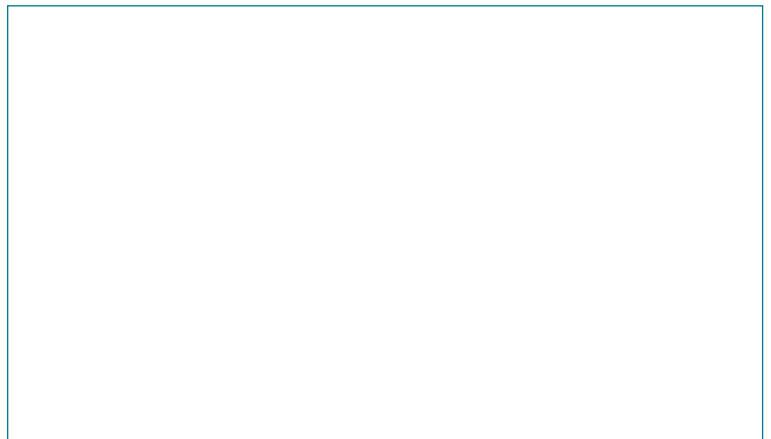
شمالاً 30.00 متر
جنوباً 30.00 متر
شرقاً 22.00 متر
غرباً 22.00 متر

الأطوال

الرفع المساحي

صور إضافية

للوصول للموقع





02:30 مساءً
2026 / 06 / 18

تفلق المزايذة
على العقار

04

وصف العقار

أرض سكنية فضاء بواجهة جنوبية

شمالاً قطعة رقم 418
جنوباً شارع عرض 28 م
شرقاً قطعة رقم 417
غرباً قطعة رقم 421

الدود

630
سكني
النهضة
2,500 ټ
403094600028168

المساحة ٢
الاستخدام
الحي
شحن المحفظة
رقم طلب التنفيذ

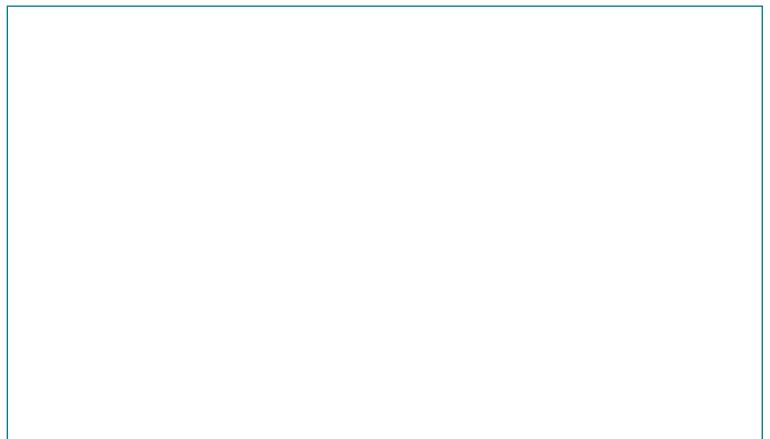
أرض سكنية
313403001899
868
419

النوع
رقم الصك
رقم المخطط
رقم القطعة

شمالاً 21.00 متر
جنوباً 21.00 متر
شرقاً 30.00 متر
غرباً 30.00 متر

الأطوال

معلومات إضافية



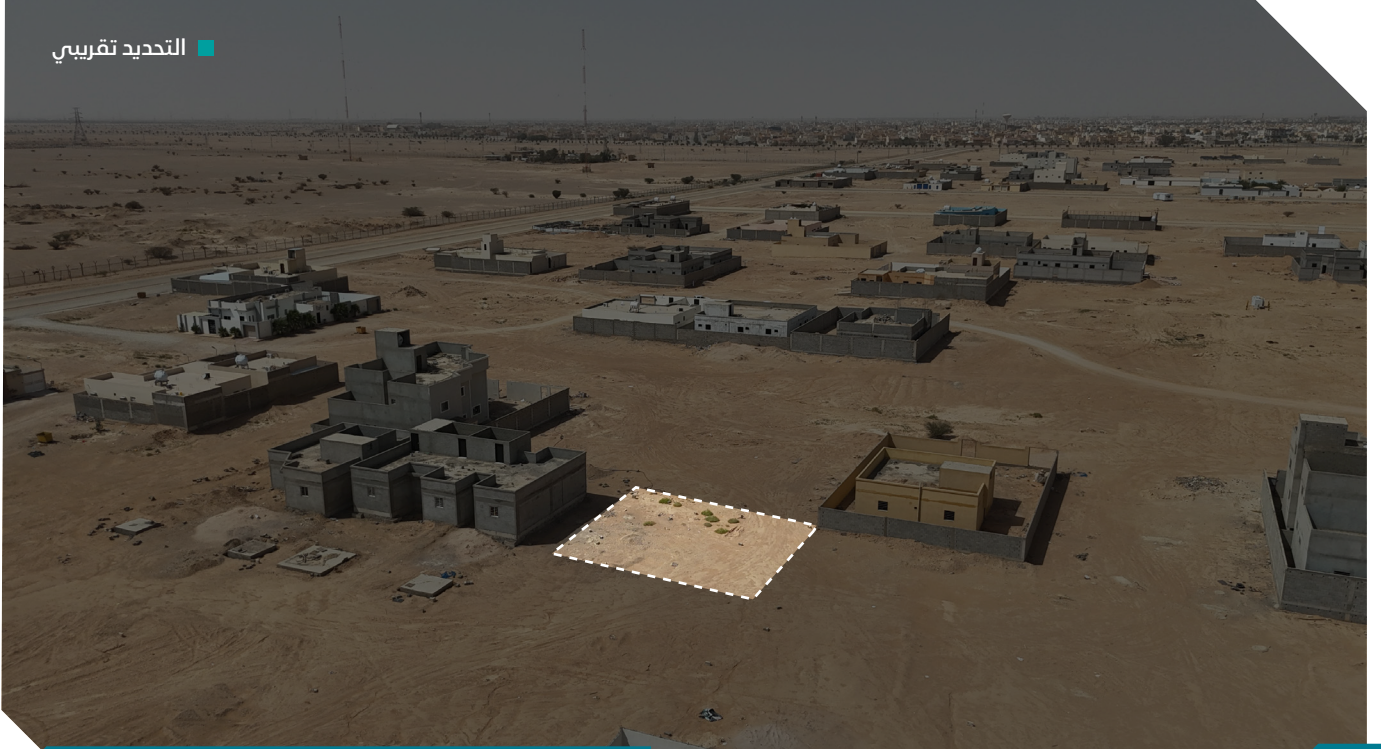
الرفع المساحي

صور إضافية

للوصول للموقع



التحديد تقريبي



02:40 مساءً 2026 / 06 / 18

تفلق المزايدة
على العقار

05

وصف العقار

أرض سكنية فضاء بواجهة جنوبية غربية

النوع	أرض سكنية	المساحة م ²	600	شمالاً	قطعة رقم 392
رقم الصك	313404000655	الاستخدام	سكني	جنوباً	شارع عرضه 15م
رقم المخطط	868	الحي	شرق الاذاعة	شرقاً	قطعة رقم 391
رقم القطعة	393	شحن المحفظة	2,500 ٪	غرباً	شارع عرضه 6م

رقم طلب التنفيذ 403094600028168

معلومات إضافية

شمالاً 20.00 متر
جنوباً 20.00 متر
شرقاً 30.00 متر
غرباً 30.00 متر

الأنطوال

توجد اختلافات بين الصك والمستكشف وهي مبينة في الرفع المساحي المرفق
شوارع العقار غير مسفلته على الطبيعة

الرفع المساحي

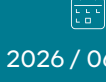
صور إضافية

للوصول للموقع





02:50 مساءً



2026 / 06 / 18

تغلق المزايحة
على العقار

06

وصف العقار
أرض سكنية فضاء

شمالاً بيت ملك الغير
جنوباً شارع مشاة عرضه 2.20م
شرقاً شارع مشاة عرضه 6.50م
غرباً أرض ملك الغير

الحدود

المساحة م² 371.64
الاستخدام سكني
الحي فزه
شحن المحفظة 1,300 ج.د

رقم طلب التنفيذ 403094600028168

النوع أرض سكنية
رقم الصك 313401002065
رقم المخطط بدون
رقم القطعة بدون

شمالاً 22.80 متر
جنوباً 22.80 متر
شرقاً 16.30 متر
غرباً 16.30 متر

الأنطوال

معلومات إضافية

توجد اختلافات بين الصك والمستكشف وهي مبينة في الرفع المساحي المرفق

الرفع المساحي

صور إضافية

للوصول للموقع





03:00 مساءً

2026 / 06 / 18

تفلق المزايدة
على العقار

07

وصف العقار

أرض سكنية فضاء بواجهة غربية

النوع	أرض سكنية	المساحة م ²	600
رقم الصك	413404000651	الاستخدام	سكني
رقم المخطط	868	الحي	شرق الاذاعة
رقم القطعة	49	شحن المحفظة	2,500 ج.د.
		رقم طلب التنفيذ	403094600028168

شمالاً قطعة رقم 47
جنوباً قطعة رقم 51
شرقاً قطعة رقم 48
غرباً شارع عرضه 2ام

الدود

معلومات إضافية

توجد اختلافات بين الصك والمستكشف وهي مبينة في الرفع المساحي المرفق
شارع الغربي غير مسفلت على الطبيعة

شمالاً 30.00 متر
جنوباً 30.00 متر
شرقاً 20.00 متر
غرباً 20.00 متر

الأطوال

الرفع المساحي

صور إضافية

للوصول للموقع





03:10 مساءً



2026 / 06 / 18

تفلق المزايدة
على العقار

08

وصف العقار

أرض سكنية فضاء بواجهة جنوبية غربية

النوع	رقم الطك	رقم المخطط	رقم القطعة
أرض سكنية	813402003438	868	383
المساحة م ²	690		
الاستخدام	سكني		
الحي	شرق الاذاعة		
شحن المحفظة	2,500 ٺ		
رقم طلب التنفيذ	403094600028168		
شمالاً	قطعة رقم 381		
جنوباً	شارع عرضه 6م		
شرقاً	قطعة رقم 382		
غرباً	شارع عرضه 5م		

الحدود

شمالاً 30.00 متر
جنوباً 30.00 متر
شرقاً 23.00 متر
غرباً 23.00 متر

الأطوال

معلومات إضافية

شوارع العقار غير مسفلته على الطبيعة
توجد اختلافات بين الطك والمستكشف وهي مبينة في الرفع المساحي المرفق

الرفع المساحي

صور إضافية

للوصول للموقع





03:20 مساءً 2026 / 06 / 18

تغلق المزايحة
على العقار

09

وصف العقار

أرض سكنية فضاء بواجهة شمالية

شمالاً شارع عرض 30م
جنوباً قطعة رقم 169
شرقاً قطعة رقم 166
غرباً قطعة رقم 170

الحدود

النوع	أرض سكنية
رقم الصك	313201001435
رقم المخطط	1215
رقم القطعة	168
المساحة م ²	600
الاستخدام	سكني
الحي	الناصرية
شحن المحفظة	5,000 ټ

رقم طلب التنفيذ 403094700068755

معلومات إضافية

شمالاً 20.00 متر
جنوباً 20.00 متر
شرقاً 30.00 متر
غرباً 30.00 متر

الأطوال

الرفع المساحي

صور إضافية

للوصول للموقع





03:30 مساءً

2026 / 06 / 18

تغلق المزايحة
على العقار

10

وصف العقار

أرض سكنية فضاء بواجهة غربية

النوع	أرض سكنية	المساحة م ²	625
رقم الصك	412501000698	الاستخدام	سكني
رقم المخطط	209	الحي	الورود
رقم القطعة	127	شحن المحفظة	2,500 ٺ
رقم طلب التنفيذ	403094600046454		

شمالاً قطعة رقم 125
جنوباً قطعة رقم 129
شرقاً قطعة رقم 128
غرباً شارع عرض 20م

الحدود

معلومات إضافية

توجد اختلافات بين الصك والمستكشف وهي مبينة في الرفع المساحي المرفق

شمالاً 25.00 متر
جنوباً 25.00 متر
شرقاً 25.00 متر
غرباً 25.00 متر

الأطوال

الرفع المساحي

صور إضافية

للوصول للموقع





03:40 مساءً



2026 / 06 / 18

تفلق المزايدة
على العقار

11

وصف العقار

أرض سكنية فضاء بواجهة شرقية

النوع	أرض سكنية
رقم الصك	312502000665
رقم المخطط	370
رقم القطعة	212
المساحة م ²	630
الاستخدام	سكني
الحي	الورود
شحن المحفظة	5,000 ټ
رقم طلب التنفيذ	403094600046454

شمالاً قطعة رقم 210

جنوباً قطعة رقم 214 ورقم 215

شرقاً شارع عرض 30م

غرباً قطعة رقم 213

الحدود

شمالاً 30.00متر

جنوباً 30.00متر

شرقاً 21.00متر

غرباً 21.00متر

الأطوال

معلومات إضافية

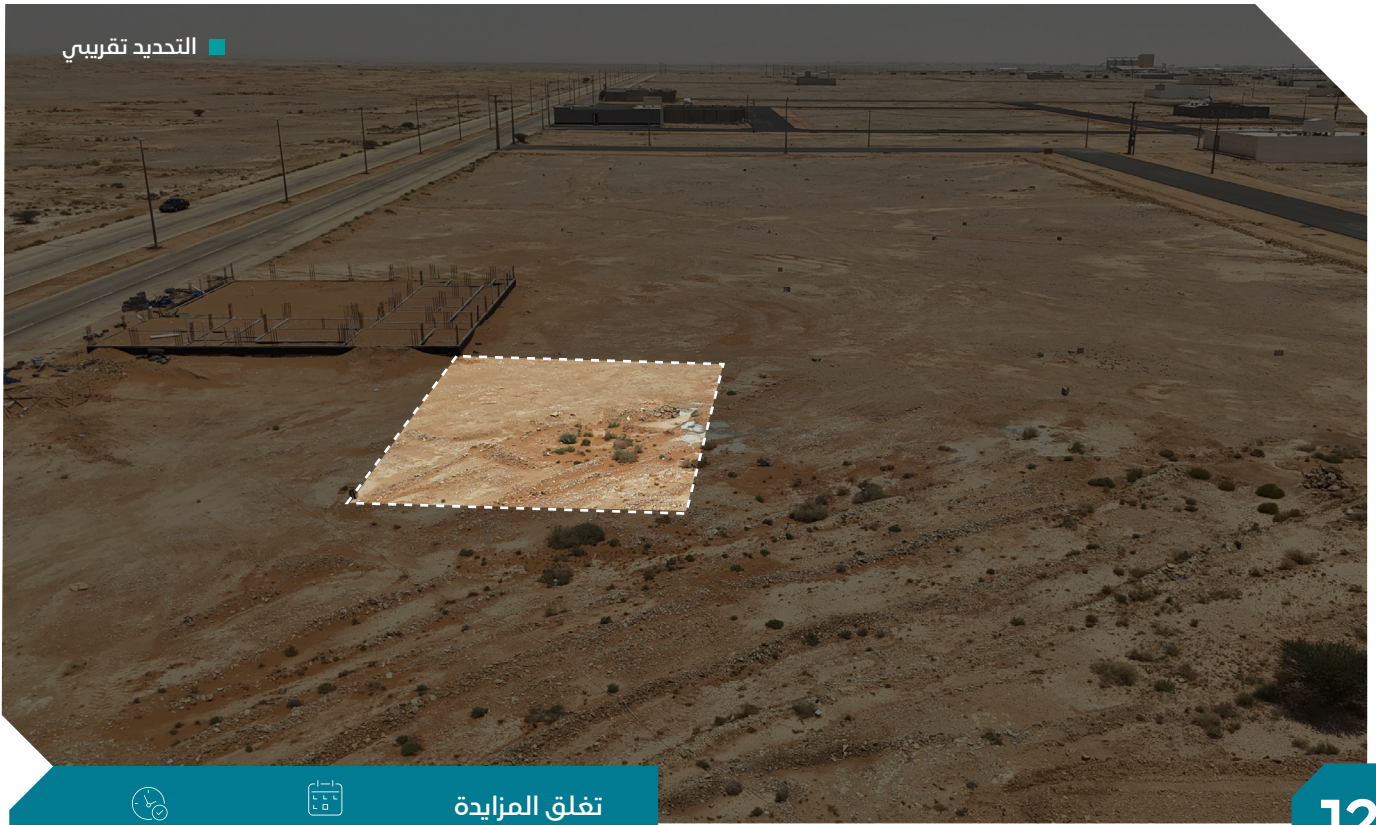
توجد اختلافات بين الصك والمستكشف وهي مبينة في الرفع المساحي المرفق

الرفع المساحي

صور إضافية

للوصول للموقع





03:45 مساءً

2026 / 06 / 18

تفلق المزايحة
على العقار

12

وصف العقار

أرض سكنية فضاء بواجهة جنوبية

النوع	رقم الصك	رقم المخطط	رقم القطعة	المساحة م ²	الاستخدام	الحي	شحن المحفظة	رقم طلب التنفيذ
أرض سكنية	413303000109	195	384	650	سكني	المسميات	2,500 ټ	403094600046454
شمالاً	قطعة رقم 383							
جنوباً	شارع عرض 5م							
شرقاً	قطعة رقم 382							
غرباً	قطعة رقم 386							

الحدود

معلومات إضافية

توجد اختلافات بين الصك والمستكشف وهي مبينة في الرفع المساحي المرفق
شوارع العقار غير مسفلته على الطبيعة

شمالاً 26.00 متر
جنوباً 26.00 متر
شرقاً 25.00 متر
غرباً 25.00 متر

الأطوال

الرفع المساحي

صور إضافية

للوصول للموقع





03:50 مساءً
2026 / 06 / 18

تغلق المزايحة
على العقار

13

وصف العقار

أرض سكنية فضاء بواجهة جنوبية

النوع	رقم الصك	رقم المخطط	رقم القطعة	المساحة م ²	الاستخدام	الحي	شحن المحفظة	رقم طلب التنفيذ
أرض سكنية	312502000676	209	178	625	سكني	الورود	2,500 ټ	403094600046454
شمالاً	قطعة رقم 177	جنوباً	مواقف سيارات وشارع عرض 30م	شرقاً	قطعة رقم 180	غرباً	قطعة رقم 176	

الحدود

معلومات إضافية

توجد اختلافات بين الصك والمستكشف وهي مبينة في الرفع المساحي المرفق

شمالاً 25.00 متر
جنوباً 25.00 متر
شرقاً 25.00 متر
غرباً 25.00 متر

الأنوال

الرفع المساحي

صور إضافية

للوصول للموقع





03:55 مساءً

2026 / 06 / 18

تفلق المزايدة
على العقار

14

وصف العقار

أرض سكنية فضاء بواجهة جنوبية

شمالاً	قطعة رقم 173	الحدود	625	المساحة م ²	أرض سكنية	النوع
جنوباً	مواقف سيارات وشارع عرض 30م	سكني	الاستخدام	912502000145	رقم الصك	رقم الصك
شرقاً	قطعة رقم 176	الورود	الحي	209	رقم المخطط	رقم المخطط
غرباً	قطعة رقم 172	2,500 ټ	شحن المحفظة	174	رقم القطعة	رقم القطعة
		رقم طلب التنفيذ 403094600046454				

شمالاً 25.00 متر
جنوباً 25.00 متر
شرقاً 25.00 متر
غرباً 25.00 متر

الأطوال

معلومات إضافية

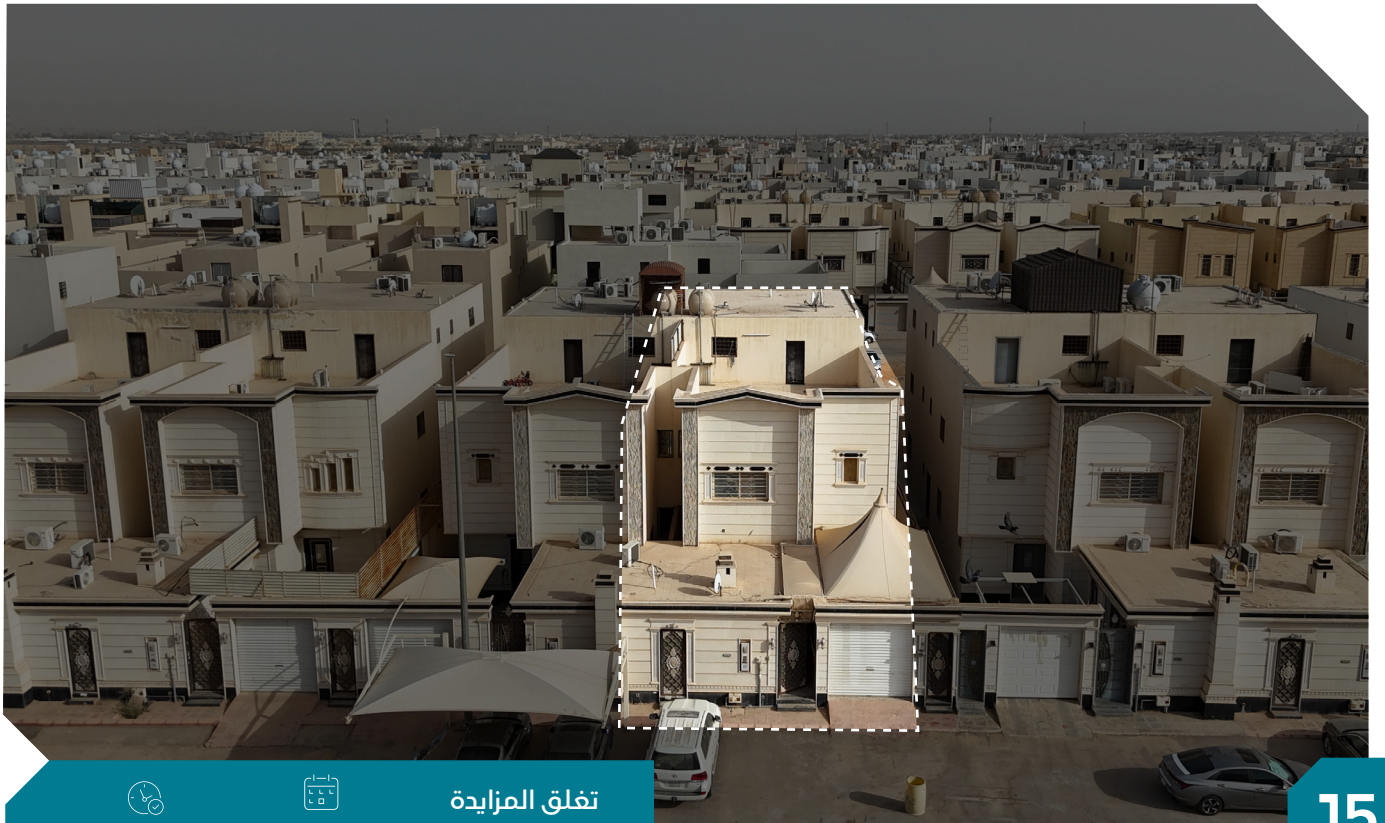
يوجد اختلافات بين الصك والطبيعة وهي مبينة في الرفع المساحي المرفق

الرفع المساحي

صور إضافية

للوصول للموقع





04:00 مساءً 2026 / 06 / 18

تغلق المزايحة
على العقار

15

وصف العقار

العقار عبارة عن فيلا مكونه من (دورين + ملحق أرضي + ملحق علوي) ، الدور الأرضي يتكون من (مجلسين + مقلط + صالة + مطبخ + مستودع + دورتين مياه) ، الدور الأول يتكون من (4 غرف + صالة + 3 دورات مياه) ، الملحق الأرضي عبارة عن (مجلس) ، الملحق العلوي يتكون من (غرفتين + صالة + دورة مياه) .

شمالاً جزء من القطعة رقم 2063

جنوباً شارع عرض 20م

شرقاً قطعة رقم 2062

غرباً قطعة رقم 2064 / ب

الحدود

النوع	فيلا سكنية
رقم الصك	811509003875
رقم المخطط	1209
رقم القطعة	أ/ 2064
المساحة م ²	300
الاستخدام	سكني
الحي	الورود
شحن المحفظة	20,000 ټ

رقم طلب التنفيذ 403094600039042

معلومات إضافية

شمالاً 10.00متر

جنوباً 10.00متر

شرقاً 30.00متر

غرباً 30.00متر

الأطوال

يوجد اختلافات بين الصك والطبيعة وهي مبينة في الرفع المساحي المرفق

الرفع المساحي

صور إضافية

للوصول للموقع



شروط المشاركة في المزاد الإلكتروني

- التسجيل في منصة المزاد الإلكتروني.
- سداد مبلغ المشاركة بالقيمة المحددة لكل أصل عن طريق منصة المزاد الإلكتروني ويعتبر المبلغ جزءًا من الثمن لمن يرسو عليه المزاد ولا يحق له استرداده، وفي حالة رسو المزاد يتم سداد بقية المبلغ فور صدور فاتورة السداد وذلك خلال مدة التحصيل المعتمدة .
- عند رسو المزاد على المشتري، يتم سداد المبلغ شاملًا قيمة السعي فورًا، وفي حال تعذر السداد خلال ثلاثة أيام عمل من تاريخ صدور محضر الترسية فيعيد البيع على حساب المشتري المتخلف عن السداد، ويتحمل المشتري المتخلف تكاليف إعادة البيع على حسابه وللمركز الحق في تمديد الفترة من ثلاثة أيام إلى عشرة أيام إذا دعت الحاجة.
- المعاينة للأصل خلال فترة الإعلان.
- يسقط خيار المجلس حال رسو المزاد.
- يلتزم من يرسو عليه المزاد بسداد مبلغ السعي 2.5 % من ثمن البيع شاملًا لضريبة القيمة المضافة .
- يلتزم المشتري بسداد ضريبة التصرفات العقارية بقيمة 5 % من ثمن البيع وذلك خلال فترة التحصيل المحددة أعلاه.
- تم الإعلان بناءً على البيانات والمواصفات الواردة في وثيقة العقار ولا يتحمل المركز أدنى مسؤولية عن أي اختلاف في العقار على أرض الواقع عما هو مدون في الوثيقة .
- يتم البيع والإفراغ وفقًا لقواعد مركز الإسناد والتصفية «إنفاذ».

في المزاد الإلكتروني خطوات المشاركة

1



تسجيل الدخول في
المنصة الإلكترونية

2



إستعراض المزايدات

3



سداد قيمة المشاركة في
المزاد (قابلة للاسترداد)

4

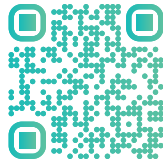


إختيار مزاد مسكن
والدخول للمشاركة

5



الفوز بالمزاد



امسح للدخول على
المنصة الإلكترونية



صفوة الإحسان

SAFWAT ALIHSAN



يقام المزاد



يبدأ الساعة 01:00 مساءً
من 02:00 - 04:00 مساءً



مباشر للمزادات



يبدأ المزاد يوم الثلاثاء 16-06-2026 م
ينتهي المزاد يوم الخميس 18-06-2026 م

للتواصل والاستفسار



920006945 - 0558775351