

إنفاذ  
Infath

مزاد  
ورود الطائف



تاريخ المزاد  
14 يونيو 2026م  
16 يونيو 2026م



ديوان العقارية  
DIWAN REAL ESTATE

# إنفاذ Infath

## مركز الإسناد والتصفية - إنفاذ

مركز الإسناد والتصفية «إنفاذ»، مركز حكومي مستقل إداريًا وماليًا؛ يختص بالإشراف على أعمال التصفية والبيع للأصول الثابتة والمنقولة والتي تُسند إليه من قبل الجهات القضائية والحكومية كتصفية الشركات والشركات والصناديق والمساهمات، وذلك من خلال إسنادها إلى الجهات المتخصصة فنيًا والإشراف على أعمالها؛ للإسهام في تسريع عملية استيفاء الحقوق.

920000100



[www.infath.gov.sa](http://www.infath.gov.sa)



infath\_sa  
infathauctions



ديوان العقارية  
DIWAN REAL ESTATE



## شركة ديوان العقارية

ديوان العقارية شركة سعودية رائدة في مجال المزادات العقارية التنفيذية حيث ساهمت في مجالها لما يزيد عن 10 سنوات في القطاع العقاري و في تقديم المزادات العقارية التنفيذية ما بين حضورية وإلكترونية، تضم العديد من الكفاءات والخبرات المميزة والفذة وذلك سعياً لتحقيق مستهدفاتها الطموحة ضمن رؤية المملكة 2030 ولأن تكون ضمن مصاف كبرى شركات التسويق العقاري على مستوى الخليج في المستقبل القريب بإذن الله تعالى.

057177 7739  
0571777738



Diwanre.com



Diwanre\_sa



# مزاد ورود الطائف

تعلن شركة ديوان العقارية عن البيع بالمزاد العلني و بإشراف  
من مركز الإسناد والتصفية "إنفاذ" وبقرار من محكمة التنفيذ  
وبحكم من محكمة الأحوال الشخصية

## بداية المزاد

يوم الأحد 14 / 06 / 2026م 

من الساعة 10 صباحاً 

## نهاية المزاد

يوم الثلاثاء 16 / 06 / 2026م 

من الساعة 05:00 - 06:40 مساءً 

منصة مباشر للمزادات 

## بيان العقارات

شيك الدخول	رقم الصك	رقم القطعة	رقم المخطط	المساحة <sup>م<sup>2</sup></sup>	الحي	المدينة	نوع العقار	
1,500,000	923901000121	-	-	453859.54	العرفاء الغربية	الطائف	أرض تجارية	01
500,000	320707012585	1-2-3-4-5-6 7-8-9-10-11 12-13-14-15 16-17-18-19	903	23395.95	وادي ليه	الطائف	محطة	02
400,000	420704005791	-	-	11708.86	القيم	الطائف	أرض سكنية	03
300,000	320706013179	-	-	22843.29	الصنة	الطائف	أرض زراعية	04
200,000	960629005259	-	-	6203.05	الخالدية	الطائف	فيلا سكنية	05
100,000	419867000552	-	-	2881	الهدا	الطائف	أرض سكنية	06
100,000	920706013366	16	285	996	الشهداء الشمالي	الطائف	عمارة سكنية	07
10,000	220720004237	-	-	3200	-	الطائف	أرض تجارية	08
10,000	320707010553	جزء من 1287	12	198	الشهداء الشمالي	الطائف	عمارة سكنية	09
50,000	421402001079	-	-	2866	الرحبه	الطائف	أرض	10
50,000	320714001046	241	470	560	المنتزة	الطائف	عمارة سكنية	11

01

## وصف العقار

العقار عبارة عن ارض بواجهتين جنوبية وشرقية حيث تقع بالقرب من أهم الطرق الرئيسية بالمنطقة

تغلق المزايمة  
على العقار

05:00 مساءً

2026 / 06 / 16

النوع	ارض تجارية	المساحة 2م	453859.54	شمالاً	جار
رقم الصك	923901000121	الاستخدام	سكني تجاري	جنوباً	الطريق ودرمه بعرض 70 م
رقم المخطط	-	الحي	العرفاء الغربية	شرقاً	شارع مختلف العروض من الشمال عرضه 9.38 م ومن الجنوب 4.91 م
رقم القطعة	-	شيك الدخول	1,500,000	غرباً	الوادي
		رقم طلب التنفيذ	403094700064449		

الحدود

الاطوال

شمالاً 370م  
جنوباً 721.47م  
شرقاً 826.66م  
غرباً 840.14م

## معلومات إضافية

## ملاحظات على العقار

- يوجد اختلافات بين الصك والطبيعة في البيانات المساحية للعقار وهي مبينة في الرفع المساحي المرفق
- العقار معرف على المستكشفات بمخطط رقم (3188)
- اسم الحي: الصك (العرفاء الغربية) المستكشفات (العرفاء الشرقية)

الرفع المساحي

صور إضافية

للوصول للموقع

ديوان  
DIWANديوان العقارية  
DIWAN REAL ESTATEإنفاذ  
Infath



02

تغلق المزايمة  
على العقار

05:10 مساءً  
2026 / 06 / 16

وصف العقار

العقار عبارة عن مجمع سكني تجاري بواجهتين شمالية غربية واطلالة مباشرة على الطريق العام مكون من محطة و محلات و شقق و قاعة أفراج بالخلف

النوع	رقم الصك	رقم المخطط	رقم القطعة	المساحة م <sup>2</sup>	المساحة الاستخدام الحي	رقم طلب التنفيذ	الحدود	الطريق العام
محطة	320707012585	903	1-2-3-4-5-6-7-8-9-10 11-12-13-14-15-16-17-18-19	23395.95	سكني تجاري	403094700067492	شمالاً جنوباً شرقاً غرباً	الطريق العام وادي مسيل السيل وادي ليه شارع عرض 20 م

شمالاً 230م  
جنوباً 250م  
شرقاً 40م  
غرباً 150م

الاطوال

الرفع المساحي

صور إضافية

للوصول للموقع

معلومات إضافية

وصف العقار

- 2- العقار عبارة عن محطة ومحلات وشقق وقاعة أفراج
- أ- المحطة: - تحتوي على عدد 11 طرمة يتزين وعدد 1 ديزل وعدد من المحلات المتجاورة وعدد 2 مستودعات ومسجد مع دورات مياه ويحتوي على مصلى نساء وكشك دائري في مقدمة المجمع
- ب- عمارة تجارية سكنية - - تتكون من دورين تحتوي على 3 محلات أمامية وشقق بالخلف والأعلى الشقة الخلفية تحتوي على غرفتين ودورة مياه بالأعلى عدد 6 شقق، عدد 4 شقق تتكون من: 2 غرف وصالة ومطبخ ودورة مياه، عدد 2 شقق تتكون من: 1 غرفة وصالة ومطبخ و دورة مياه
- ج - مجمع محلات - - يتكون من الأمام محلات وغرف للعمال في الخلف ما بين خرساني وحديد ومبنى فوق وخلف المحلات مكون من 3 شقق و2 غرف مفردة، شقة مكونة من 4 غرف وصالة ودورة مياه، وشقة مكونة من 3 غرف وصالة ومطبخ ودورة مياه، وشقة مكونة من غرفتين ودورة مياه
- د-قاعة أفراج - - تتكون من عدد 4 غرف إدارية ودورة مياه وصالة رجال بها صالة استقبال وصالة طعام ومستودعات وعدد 8 دورات مياه مع مفاصل ويوجد عدد 2 إستديو تتكون من: 2 غرف ومطبخ ودورة مياه، وصالة نساء بها صالة استقبال وصالة طعام ومطبخ ومستودعات وعدد 6 دورات مياه مع مفاصل
- مبنى دورين الدور الأول: غرفتين - والدور الثاني: غرفتين ودورة مياه - وتوجد عدد من الغرف
- توجد عدد من خراطيم الدفاع المدني - خدمات العدادات الكهربائية

ملاحظات على العقار

- يوجد تداخل في العقار من الجهة الشرقية والجنوبية وجزء المبنى مشترك مع الجار الشرقي والجنوبي
- يوجد غرفة كهرباء داخل حدود العقار من الجهة الغربية
- يوجد نقشرات وشققات وتكسير وجزء من المقار ليس عليه دهان او لياسة خارجية
- يوجد اختلافات بين الصك والطبيعة في البيانات المساحية للعقار وهي مبيته في الرفع المساحي المرفق



05:20 مساءً

2026 / 06 / 16

تغلق المزايمة  
على العقار

03

## وصف العقار

العقار عبارة عن أرض سكنية بواجهتين شمالية شرقية باطلالة مباشرة على طريق المؤتمرات

النوع	ارض سكنية
رقم الصك	420704005791
رقم المخطط	-
رقم القطعة	-
المساحة م <sup>2</sup>	11708.86
الاستخدام	سكني
الحي	القيم
شيك الدخول	400,000
رقم طلب التنفيذ	403094700061066
شمالاً	شارع عرض 44 م يليه جار
جنوباً	جار
شرقاً	شارع عرض 15م وتعام الحد جار
غرباً	جار

شمالاً	86.9م
جنوباً	16.73م
شرقاً	65.63م
غرباً	102.61م

الحدود

الاطوال

## معلومات إضافية

- ملاحظات على العقار
- يوجد اختلافات بين الصك والطبيعة في البيانات المساحية للعقار وهي مبينة في الرفع المساحي المرفق
  - اسم الحي حسب الصك حي القيم وحسب المستكشف الجغرافي حي المليساء

الرفع المساحي

صور إضافية

للوصول للموقع

ديوان  
DIWAN

ديوان العقارية  
DIWAN REAL ESTATE

إنفاذ  
Infath



04

05:30 مساءً

2026 / 06 / 16

تغلق المزايمة  
على العقار

## وصف العقار

العقار عبارة عن أرض زراعية بواجهة جنوبية حيث تقع بالقرب من أهم المعالم المحيطة بالمنطقة

النوع	رقم الصك	رقم المخطط	رقم القطعة	المساحة م <sup>2</sup>	الاستخدام	الحي	شيك الحزول	رقم طلب التنفيذ	الحدود	الارتفاع
أرض زراعية	320706013179	-	-	22843.29	زراعي	الصنة	300,000	403094600043310	شمالاً جنوباً شرقاً غرباً	65م 60م 176م 210م

## معلومات إضافية

- ملاحظات على العقار
- توجد عدد 2 غرف حجر و سقف شينكو
  - يوجد اختلافات بين الصك والطبيعة في البيانات المسادية للعقار وهي مبينه في الرفع المساحي المرفق

الرفع المساحي

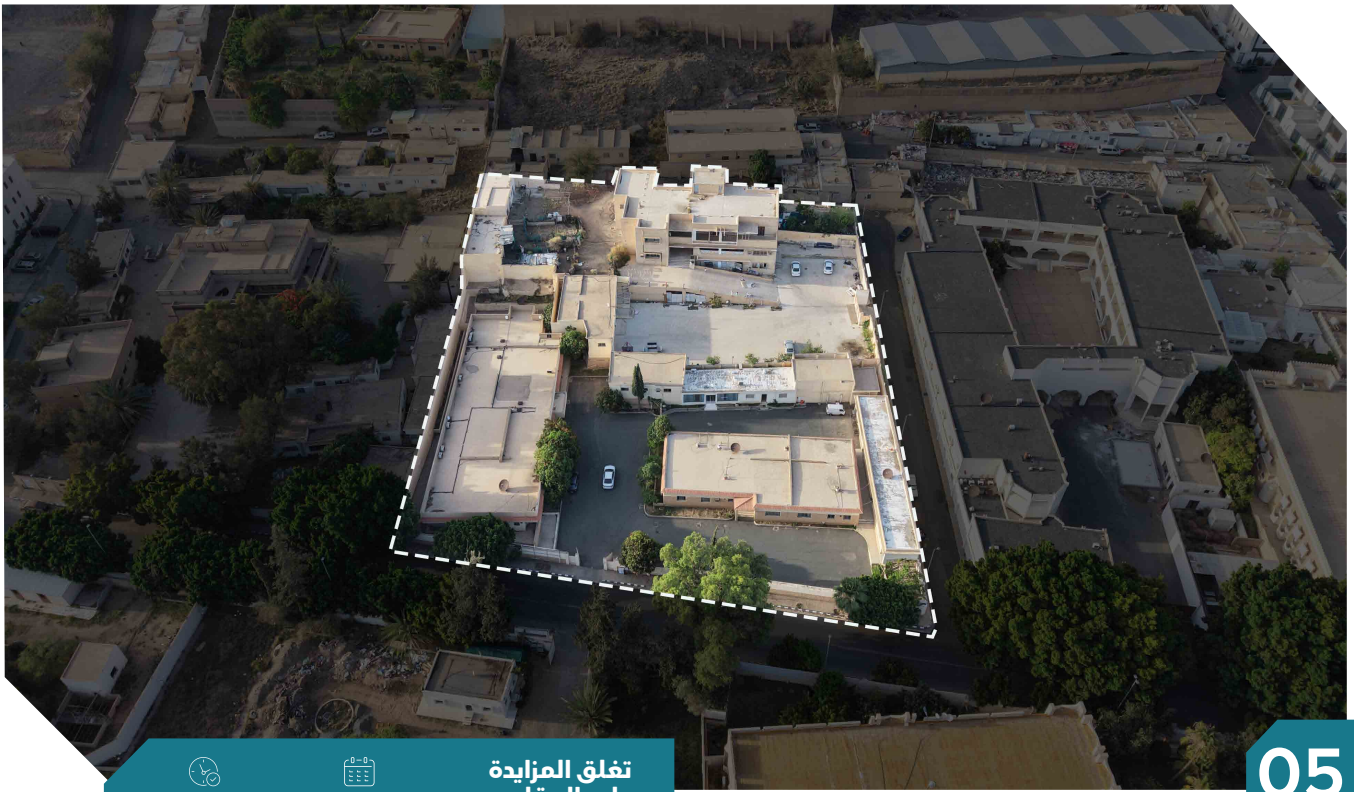
صور إضافية

للوصول للموقع

ديوان  
DIWAN

ديوان العقارية  
DIWAN REAL ESTATE

إنفاذ  
Infath



05

### تغلق المزايمة على العقار

05:40 مساءً 2026 / 06 / 16

### وصف العقار

العقار عبارة عن فيلا بواجهتين جنوبية شرقية مكونة من دورين - ملحق علوي - 6 ملحق أرضية - مظلة من الشينكو الدور الأرضي مكون من غرفتين - مطبخ - دورة مياه الدور الأول والعلوي مكون من صالة - مطبخ - 7 غرف - 4 دورات مياه الملحق الأرضي الأول مكون من 5 غرف - 3 دورات مياه , الملحق الأرضي الثاني مكون من 11 غرفة - مطبخ - 6 دورات مياه الملحق الأرضي الثالث مكون من 16 غرفة - 8 دورات مياه , الملحق الأرضي الرابع مكون من 9 غرف - مطبخ - 3 دورات مياه الملحق الأرضي الخامس مكون من صالة - غرفتين - مطبخ - دورتين مياه , الملحق الأرضي السادس مكون من 3 غرف - دورة مياه

النوع	رقم الصك	رقم المخطط	رقم القطعة
فيلا سكنية	960629005259	-	-
المساحة 2م	المساحة 2م	الاستخدام	الحي
6203.05	سكني	الخالدية	شيك الدخول
الحدود	شمالاً	جنوباً	شرقاً
جار	يحدده شارع عرض 15 م	يحدده شارع عرض 6 م	جار
الاطوال	شمالاً	جنوباً	شرقاً
80م	80م	86م	70م

### معلومات إضافية

#### ملاحظات على العقار

- يوجد اختلافات بين الصك والطبيعة في البيانات المساحية للعقار وهي مبيته في الرفع المساحي المرفق
- تقشيرات وأثار رطوبة في ارجاء متفرقة من العقار
- لا يوجد سور بين العقار محل التقييم والجار الشمالي .
- يوجد مبنى مشترك متداخل مع الصك في الحد الشمالي
- جزء من العقار مأهول من بعض العمال .

الرفع المساحي

صور إضافية

للوصول للموقع



06

تغلق المزايمة  
على العقار

05:50 مساءً  
2026 / 06 / 16

وصف العقار

العقار عبارة عن أرض سكنية بواجهة غربية حيث تقع بالقرب من أهم المعالم المحيطة بالمنطقة

النوع	أرض سكنية	المساحة م <sup>2</sup>	2881	شمالاً	جار
رقم الصك	419867000552	الاستخدام	سكني	جنوباً	جار
رقم المخطط	-	الحي	الهدا	شرقاً	جار
رقم القطعة	-	شيك الدخول	100,000	غرباً	شارع عرضه من جهة الجنوب 10.50 م ومن جهة الشمال 10.30 م
		رقم طلب التنفيذ	403094600027949		

معلومات إضافية

شمالاً	64م
جنوباً	71.1م
شرقاً	51م
غرباً	38.7م

ملاحظات على العقار  
يوجد اختلافات بين الصك والطبيعة في البيانات المساحية للعقار وهي مبينة في الرفع المساحي المرفق

الرفع المساحي

صور إضافية

للوصول للموقع



07

## تغلق المزايمة على العقار

06:00 مساءً 2026 / 06 / 16

### وصف العقار

العقار عبارة عن عمارة سكنية قيد الانشاء بواجهة شمالية وجنوبية مكونة من قبو و4 ادوار القبو غير مقسم, الدور الارضي مكون من: 3 شقق , شقتين مكونة من 4 غرف وصالة ومطبخ و3 دورات مياه , وشقة مكونة من 6 غرف وصالة ومطبخ و4 دورات مياه وغرفة خادمة  
و3 ادوار متكررة كل دور مكون من: 4 شقق كل شقة مكونة من 4 غرف وصالة ومطبخ و3 دورات مياه .

النوع	رقم الصك	رقم المخطط	رقم القطعة
عمارة سكنية	920706013366	285	16
المساحة 2م	996	100,000	403094600038582
الاستخدام	سكني	الشهداء الشمالي	
الحي			
شيك الدخول			
رقم طلب التنفيذ			
الحدود			
شمالاً	شارع عرض 5م		
جنوباً	شارع عرض 5م		
شرقاً	قطعة رقم 15 فيلا قائمة		
غرباً	قطعة رقم 17 ورقم 18		

الاطوال	شمالاً	جنوباً	شرقاً	غرباً
	30.5م	29.5م	30م	36.4م

### معلومات إضافية

#### ملاحظات على العقار

- اسم الحي في الصك الشهداء الشمالي والمستكشفات نخب .
- الحد الشرقي في الصك قطعة رقم 15 فيلا قائمة والمستكشفات جزء من القطعة رقم 15 .
- الحد الغربي في الصك قطعة رقم 17 ورقم 18 والمستكشفات جزء من قطعة رقم 17 والقطعة رقم 18
- يوجد اختلافات بين الصك والطبيعة في البيانات المساحية للعقار وهي مبيته في الرفع المساحي المرفق

الرفع المساحي

صور إضافية

للوصول للموقع



06:10 مساءً

2026 / 06 / 16

تغلق المزايمة  
على العقار

08

## وصف العقار

العقار عبارة عن أرض تجارية سكنية بـ 3 واجهات باطلالة مباشرة على الطريق الرئيسي

النوع	ارض تجارية	المساحة م2	3200	شمالاً	شارع عرض 40 م
رقم الصك	220720004237	الاستخدام	سكني تجاري	جنوباً	جار
رقم المخطط	-	الحي	-	شرقاً	شارع عرض 7 م
رقم القطعة	-	شيك الدخول	10,000	غرباً	شارع عرض 7 م
		رقم طلب التنفيذ	403094600043310		

شمالاً 40م  
جنوباً 40م  
شرقاً 80م  
غرباً 80م

الاطوال

## معلومات إضافية

ملاحظات على العقار

- يوجد اختلافات بين الصك والطبيعة في البيانات المساحية للعقار وهي مبيته في الرفع المساحي المرفق

الرفع المساحي

صور إضافية

للوصول للموقع

ديوان  
DIWAN

ديوان العقارية  
DIWAN REAL ESTATE

إنفاذ  
Infath



06:20 مساءً

2026 / 06 / 16

تغلق المزايمة  
على العقار

09

## وصف العقار

العقار عبارة عن عمارة سكنية بواجهة شرقية مكونة من دورين وملحق علوي  
الدور الارضي: غرف - 5 دورات مياة - 2 مطبخ  
الدور الاول: غرف - 4 دورات مياة - 2 مطبخ - صاله  
الملحق العلوي: سقف شينكو غرفتين و دورة مياة

النوع	عمارة سكنية	المساحة م2	198	شمالاً	قطعة رقم 1285
رقم الصك	320707010553	الاستخدام	سكني	جنوباً	باقي القطعة رقم 1287
رقم المخطط	12	الحي	الشهداء الشمالي	شرقاً	شارع عرض 15متر
رقم القطعة	جزء من 1287	شيك الدخول	10,000	غرباً	قطعة رقم 1286
		رقم طلب التنفيذ	402014700755632		

شمالاً 20م  
جنوباً 20م  
شرقاً 9.9م  
غرباً 9.9م

الاطوال

## معلومات إضافية

### ملاحظات على العقار

- يوجد تقشرات واثار رطوبة في ارجاء متفرقة من العقار
- يوجد اختلاف في رقم القطعة بين الصك والريخص الانشائية.
- يوجد اختلافات بين الصك والطبيعة في البيانات المساحية للعقار وهي مبينة في الرفع المساحي المرفق

الرفع المساحي

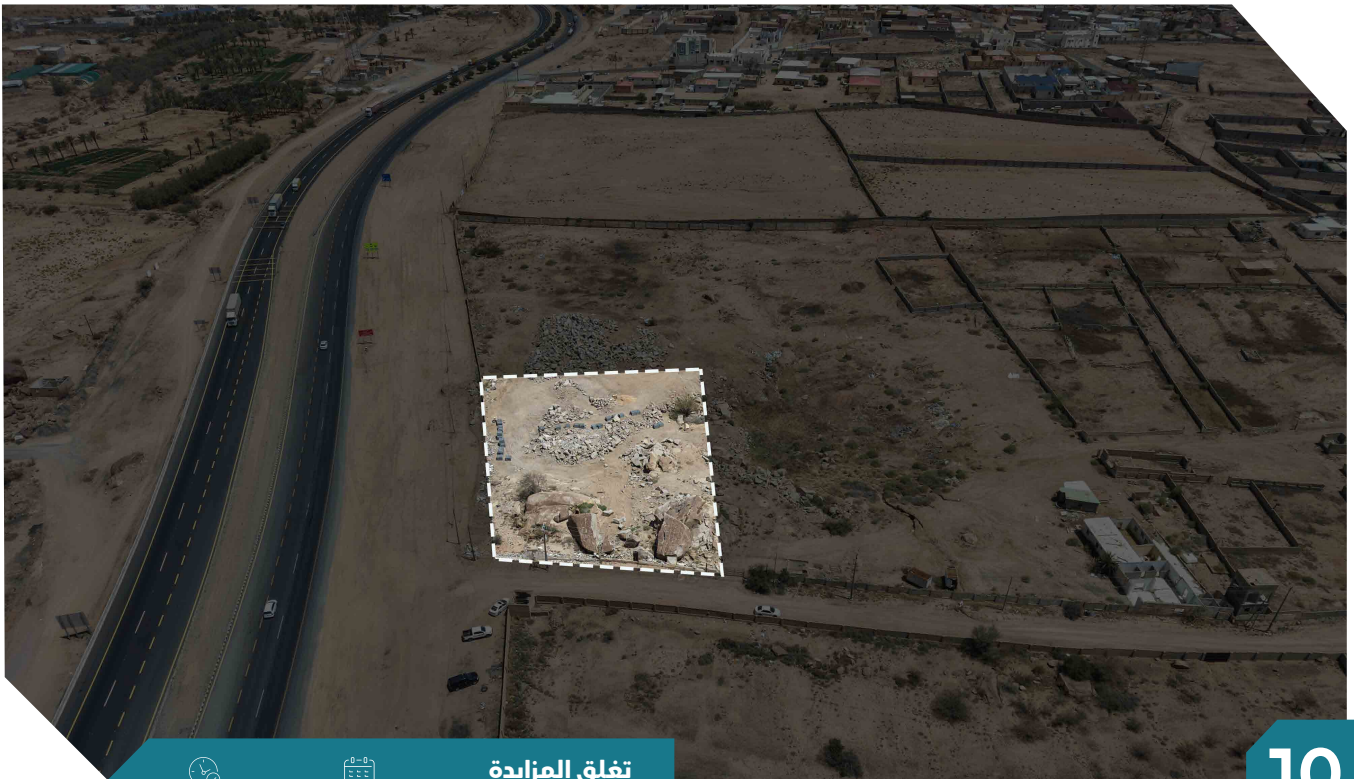
صور إضافية

للوصول للموقع

ديوان  
DIWAN

ديوان العقارية  
DIWAN REAL ESTATE

إنفاذ  
Infath



10

تغلق المزايمة  
على العقار06:30 مساءً  
2026 / 06 / 16

## وصف العقار

العقار عبارة عن ارض بواجهة جنوبية وغربية باطلالة مباشرة على طريق مكة المكرمة

النوع	أرض	المساحة 2م	2866	جار	شمالاً
رقم الصك	421402001079	الاستخدام	سكني	شارع عرضه من الشرق 2م وعرضه من الغرب 2.20م ويليه جار	جنوباً
رقم المخطط	-	الحي	الرحبه	جار	شرقاً
رقم القطعة	-	شيك الدخول	50,000	حرم الطريق السريع الى مكة المكرمة بعرض 52م من الشمال ويعرض 46.20م من الجنوب وذلك من منتصف الطريق الجزيرة	غرباً
		رقم طلب التنفيذ	403094700069293		

الحدود

اللاطول

شمالاً 50م  
جنوباً 50م  
شرقاً 46.5م  
غرباً 51.5م

## معلومات إضافية

## ملاحظات على العقار

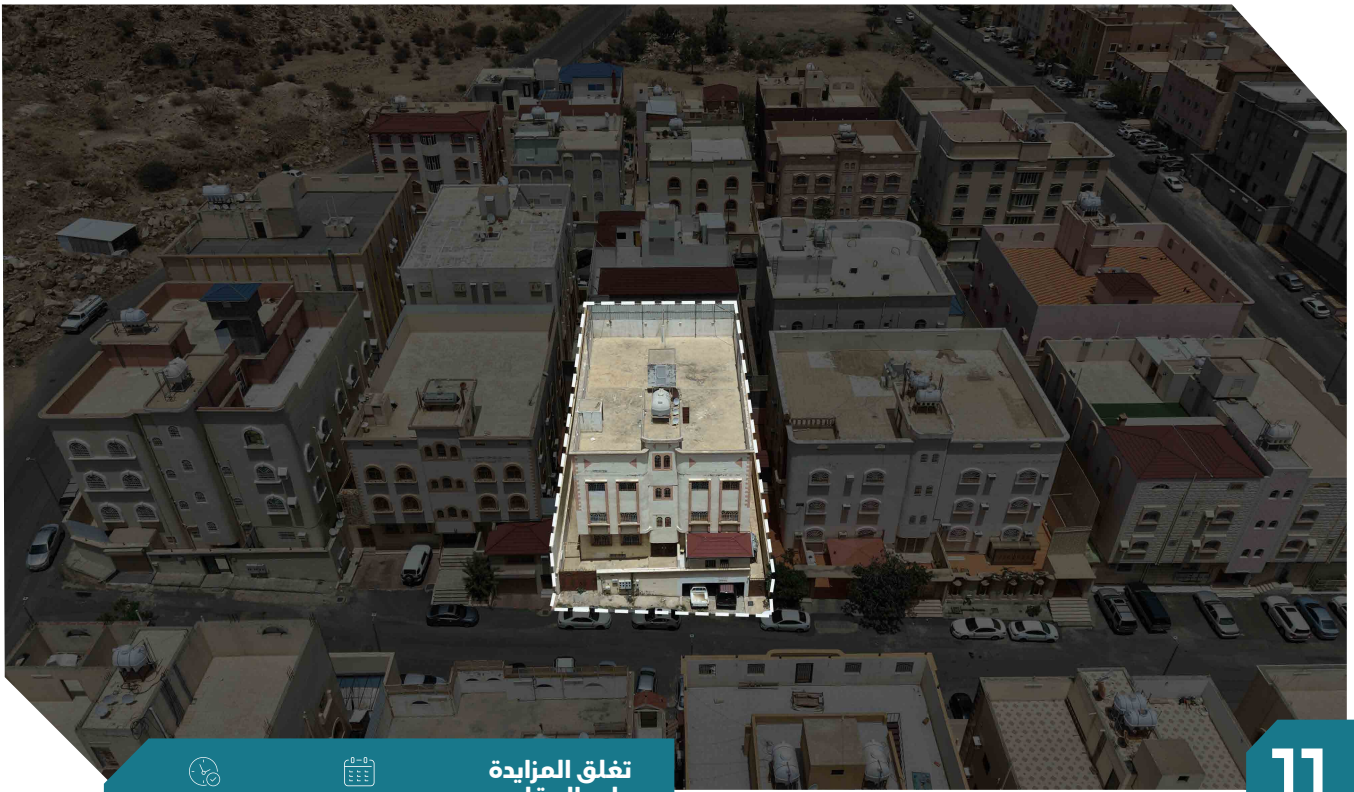
- الشارع في الجهة الجنوبية غير مسفلت على الطبيعة.
- اسم الحي: الصك (الرحبة) المستكشفات (القهيپ).
- حسب التخطيط يوجد شارع معرف على المستكشفات بعرض (5.00) م يمر من قطعة الأرض من الغرب إلى الشرق بإجمالي مساحة (246.53) م من الأرض غير منفذ على الطبيعة.
- استخدام العقار عشوائي والاستخدام سكني في الصك والعقار يقع على شارع تجاري

الرفع المساحي

صور إضافية

للوصول للموقع

ديوان  
DIWANديوان العقارية  
DIWAN REAL ESTATEإنفاذ  
Infath



06:40 مساءً

2026 / 06 / 16

تغلق المزايمة  
على العقار

11

## وصف العقار

العقار عبارة عن عمارة سكنية بواجهة غربية وتتكون من قبو + 3 أدوار + ملحق أرضي وعلوي  
القبو: عبارة عن صالة مفتوحة، الدور الأرضي والاول كل دور عبارة عن شقتين ( صالة - مطبخ - 4 غرف - غرفة غسل -  
دورتين مياه لكل شقة ) الدور الثاني: شقة مكونة من صالة - مطبخ - 6 غرف - 4 دورات مياه  
الملحق العلوي: عبارة عن دورة مياه - الملحق الأرضي: عبارة عن غرفة

النوع	عمارة سكنية	المساحة 2م	560	شمالاً	قطعة رقم 239
رقم الصك	320714001046	الاستخدام	سكني	جنوباً	قطعة رقم 243
رقم المخطط	470	الحي	المنتزة	شرقاً	قطعة رقم 242
رقم القطعة	241	شيك الدخول	50,000	غرباً	شارع عرض 15 م
		رقم طلب التنفيذ	402014500735610		

شمالاً 28م  
جنوباً 28م  
شرقاً 20م  
غرباً 20م

الاطوال

## معلومات إضافية

### ملاحظات على العقار

- يوجد اختلاف في اسم الحي حسب الصك المنتزه وحسب المستكشفات التسييم
- يوجد اختلافات بين الصك والطبيعة في البيانات المساحية للعقار وهي مبينه في الرفع المساحي المرفق

الرفع المساحي

صور إضافية

للوصول للموقع

ديوان  
DIWAN

ديوان العقارية  
DIWAN REAL ESTATE

إنفاذ  
Infath

## شروط المزاد

- التسجيل في منصة المزاد الإلكتروني.
- سداد مبلغ المشاركة بالقيمة المحددة لكل أصل عن طريق منصة المزاد الإلكتروني ويعتبر المبلغ جزءًا من الثمن لمن يرسو عليه المزاد ولا يحق له استرداده، وفي حالة رسو المزاد يتم سداد بقية المبلغ فور صدور فاتورة السداد وذلك خلال مدة التحصيل المعتمدة .
- عند رسو المزاد على المشتري، يتم سداد المبلغ شاملًا قيمة السعي فورًا، وفي حال تعذر السداد خلال ثلاثة أيام عمل من تاريخ صدور محضر الترسية فيعاد البيع على حساب المشتري المتخلف عن السداد، ويتحمل المشتري المتخلف تكاليف إعادة البيع على حسابه وللمركز الحق في تمديد الفترة من ثلاثة أيام إلى عشرة أيام إذا دعت الحاجة.
- المعاينة للأصل خلال فترة الإعلان.
- يسقط خيار المجلس حال رسو المزاد.
- يلتزم من يرسو عليه المزاد بسداد مبلغ السعي 2.5 % من ثمن البيع شاملًا ضريبة القيمة المضافة
- يلتزم المشتري بسداد ضريبة التصرفات العقارية بقيمة 5 % من ثمن البيع وذلك خلال فترة التحصيل المحددة أعلاه.
- تم الإعلان بناءً على البيانات والمواصفات الواردة في وثيقة العقار ولا يتحمل المركز أدنى مسؤولية عن أي اختلاف في العقار على أرض الواقع عما هو مدون في الوثيقة .
- يتم البيع والإفراغ وفقًا لقواعد مركز الإسناد والتصفية «إنفاذ».

# خطوات المشاركة في منصة مباشر

1



تسجيل الدخول في  
منصة مباشر للمزادات

2



إستعراض المزادات

3



سداد قيمة المشاركة في  
المزاد (قابلة للإسترداد)

4



إختيار مزاد ( ورود الطائف )  
والدخول للمشاركة

5



الفوز بالمزاد



امسح للدخول على  
المنصة الالكترونية

# مزاد ورود الطائف

## يقام المزاد



10:00 صباحاً - 6:40 مساءً



منصة مباشر للمزادات



الحد 14 - 16 يونيو 2026م

## للتواصل والاستفسار

0571777739 

0571777738 