

مزا
رکائز



شركة كانف العقارية (ذات مسؤولية محدودة)
متخصصين في مجال التسويق العقاري
منذ أكثر من 30 سنة
وكيل بيع قضائي معتمد من وزارة العدل في جميع
مناطق المملكة العربية السعودية
ومعتمد ومصنف لدى مركز الإسناد والتصفية (إنفاذ)
ومعتمد لدى عدة بنوك وجهات ومؤسسات
حكومية وخاصة

تعلن شركة كانف العقارية

عن بيع عدد من العقارات

نهاية المزاد	بداية المزاد
24 يونيو	22 يونيو
04:00 مساءً	10:00 صباحاً

إلكترونياً : عبر منصة مباشر للمزادات



تمت الموافقة على إقامة المزاد العقاري من قبل الهيئة العامة للعقار

رقم الموافقة على المزاد

فال للمزادات العقارية : 4200000010

العقارات

م	نوع العقار	رقم الصك	الحي	المساحة	شيك الدخول
01	أرض	360001250847	المنار	1650.0	250,000
02	أرض مسورة	1267059015500000	ظهرة العودة شرق	390.0	50,000
03	فيلا	4019358749900000	السويدي	500.0	30,000
04	ارض	6326072658800000	مخطط الوسام	300.0	20,000
05	ارض	8706626326900000	حي الرسالة	600.0	5,000
06	ارض	925002010554	الربيع الثاني	2000.0	20,000
07	ارض	762025003058	جنوب المزاحمية	10000.0	100,000
08	مزرعة	325003014941	الفطط	59457.0	250,000
09	ارض	960002975682	الزلفي	10000.0	10,000
10	أرض	362511006391	النقع الشرقي	33896.04	100,000
11	أرض	962535001671	الحر	6068.78	100,000
12	ارض	462538002252 - 262538002251	شمال بريدة	670.51	20,000

العقارات

م	نوع العقار	رقم الصك	الحي	المساحة	شيك الدخول
13	مزرعة	460640004148	غرب الغماس	830528.95	200,000
14	ارض	6312149586700000	الرمال	573.96	15,000
15	ارض	5802977791100000	الرمال	583.92	15,000
16	ارض	3759156864200000	الرمال	582.78	15,000
17	ارض	160002966069	المنتزة الجنوبي	700.0	5,000
18	عمارة	- 2450521761500000 763005000938	التعاون	985.77	30,000
19	عمارة	419817000193	حي الملك عبدالعزيز	377.85	20,000
20	عمارة	4443480285700000	حي المطار	600.0	30,000



01

وصف العقار

- أرض سكنية تجارية زاوية تطل مباشرة على طريق عبدالرحمن بن عوف بمساحة 1650م
- مبلغ الافتتاح : 6600000

النوع	رقم الصك	رقم المخطط	رقم القطعة
أرض	360001250847	1922	142 / 141
المساحة 2م	الإستخدام	المدينة	الحي
1650.0	سكني تجاري	الرياض	المنار

الحدود	شمالاً	جنوباً	شرقاً	غرباً
	شارع عرض 20 م	قطعة رقم 151 و قطعة رقم 152	شارع عرض 60 م	قطعة رقم 1/143

الأطوال	شمالاً	جنوباً	شرقاً	غرباً
	52.36	55.15	30.76	30.22

موقع العقار

معلومات إضافية

ملاحظات على العقار :

- أرض مقام عليها مبنى
- يوجد إختلاف بالمساحة للقطعة رقم 142 حسب الصك المساحة 825م حسب خرائط بلدي (U Maps) المساحة 911.94م
- يوجد إختلاف بالمساحة للقطعة رقم 141 حسب الصك المساحة 825م حسب خرائط بلدي (U Maps) المساحة 736.88م
- المساحة الإجمالية حسب الصك 1650م و حسب خرائط بلدي (U Maps) 1648.82م
- المميزات :



02

وصف العقار

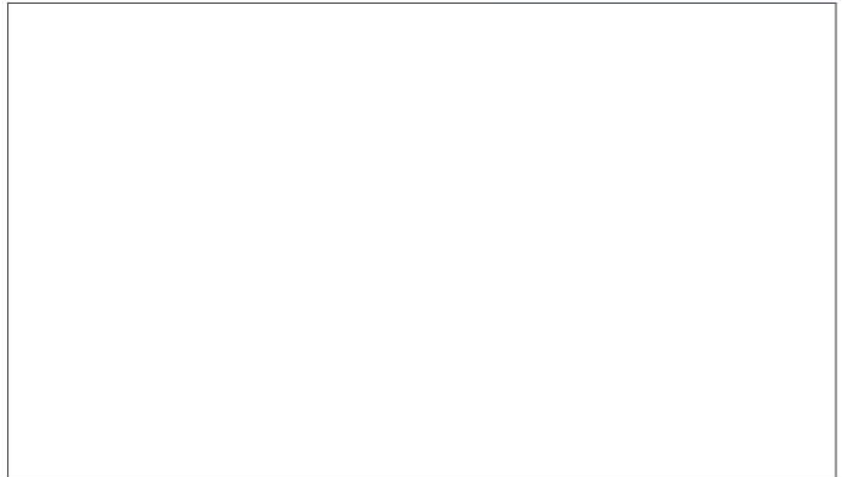
- مبلغ الافتتاح : 1700000

النوع	رقم الصك	رقم المخطط	رقم القطعة
ارض	1267059015500000	95	ب/389
المساحة م ²	390.0		
الإستخدام	سكني		
المدينة	الدرعية		
الحي	ظهرة العودة شرق		

الحدود	شمالاً	جنوباً	شرقاً	غرباً
ملك جار	ملك جار	شارع عرض 8م	ملك جار	ملك جار

الأطوال	شمالاً	جنوباً	شرقاً	غرباً
	15.0	13.0	30.0	30.0

موقع العقار





04

وصف العقار

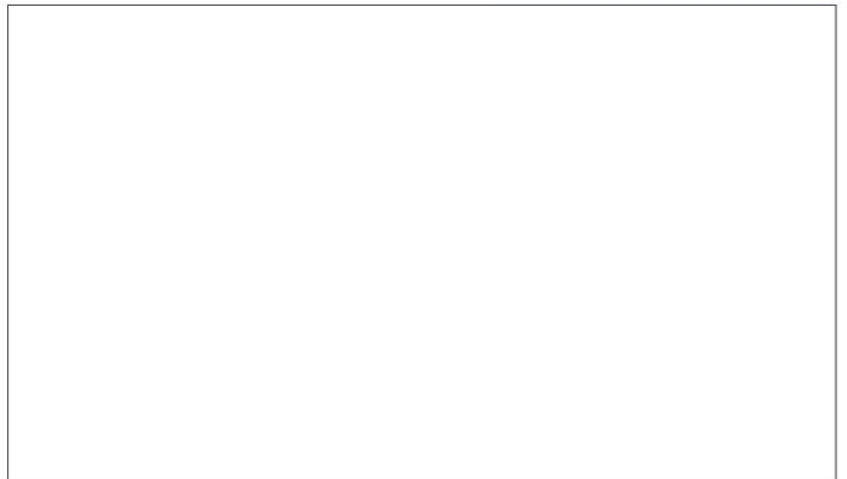
- مبلغ الافتتاح : 540000

النوع	ارض	المساحة م ²	300.0
رقم الصك	6326072658800000	الإستخدام	سكني
رقم المخطط	3955	المدينة	الرياض
رقم القطعة	2923	الحي	مخطط الوسام

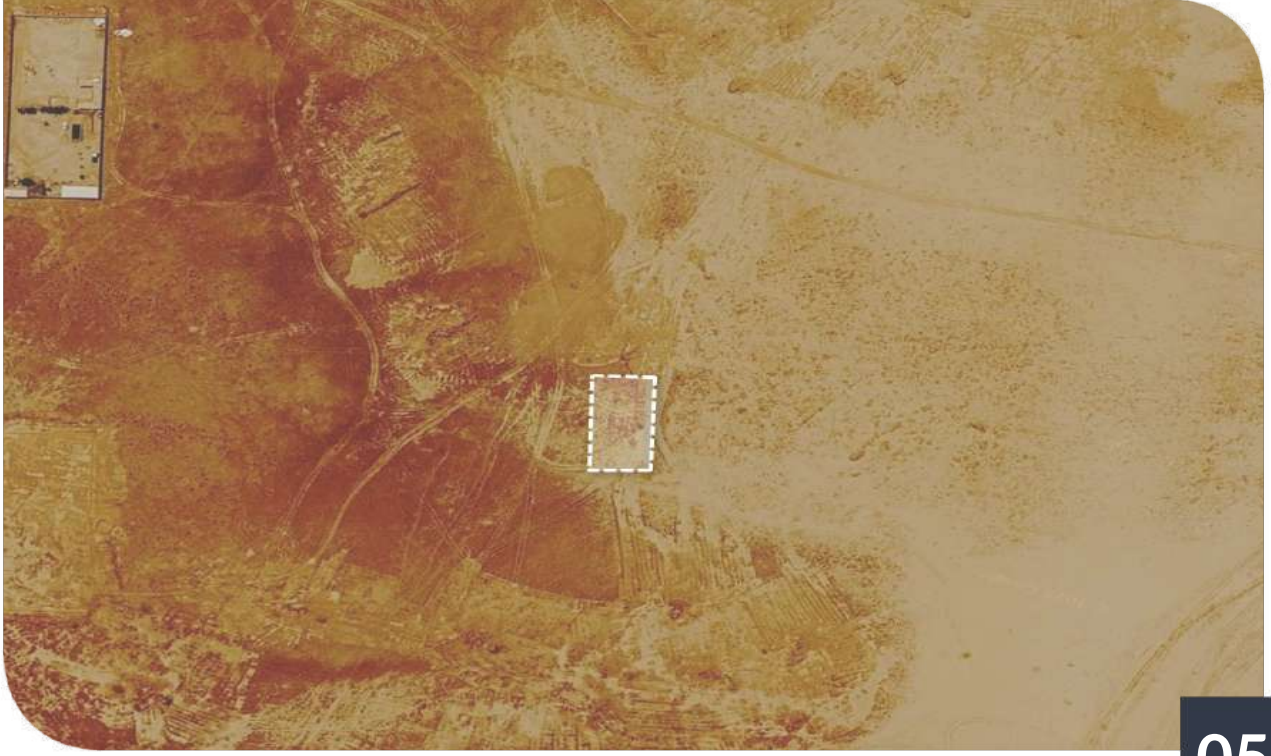
الحدود	شمالاً	قطعة
	جنوباً	قطعة
	شرقاً	قطعة
	غرباً	شارع عرض 20م

الأطوال	شمالاً	25.0
	جنوباً	25.0
	شرقاً	12.0
	غرباً	12.0

معلومات إضافية



موقع العقار



05

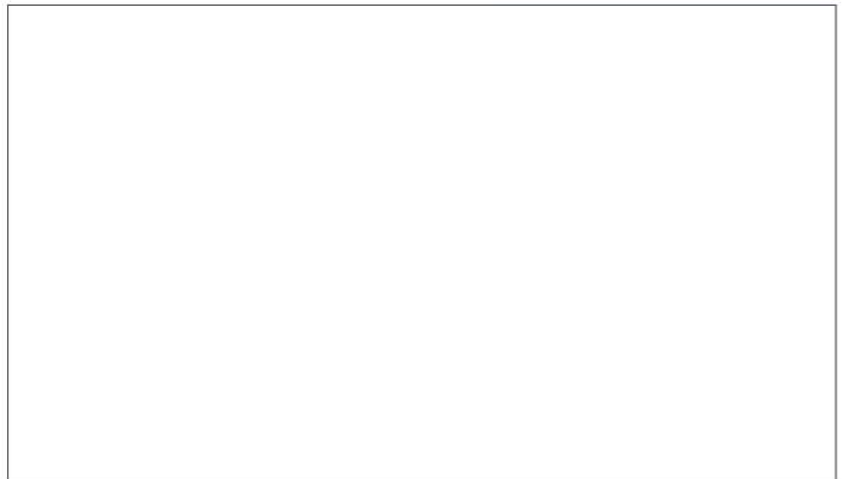
وصف العقار
- مبلغ الافتتاح : 170000

النوع	ارض	المساحة م ²	600.0
رقم الصك	8706626326900000	الإستخدام	سكني
رقم المخطط	3215	المدينة	الرياض
رقم القطعة	671/3	حي الرسالة	

الحدود	شمالاً	قطعة
	جنوباً	شارع عرض 15م
	شرقاً	قطعة
	غرباً	قطعة

الأطوال	شمالاً	12.0
	جنوباً	12.0
	شرقاً	50.0
	غرباً	50.0

معلومات إضافية



موقع العقار



06

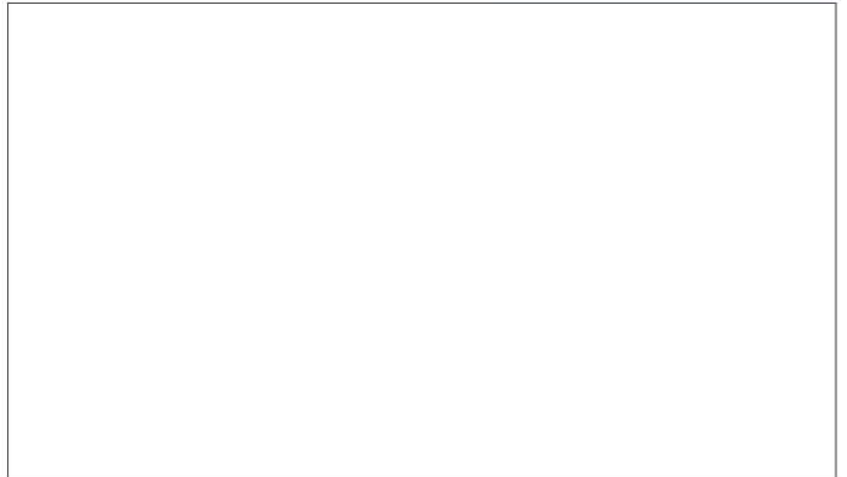
وصف العقار

- مبلغ الافتتاح : 360000

النوع رقم الصك	ارض 925002010554	المساحة 2م الإستخدام سكني	2000.0 سكني	الحدود	شمالاً جنوباً	شارع عرض 15م قطعة رقم 1624
رقم المخطط	الربيع الثاني	المدينة	المزاحمية	شرقاً	غرباً	قطعة رقم 1621
رقم القطعة	1623	الحي	الربيع الثاني			قطعة رقم 1625

الأطوال	شمالاً	40.0
	جنوباً	40.0
	شرقاً	50.0
	غرباً	50.0

معلومات إضافية



موقع العقار

07

وصف العقار

- مبلغ الافتتاح : 2940000

شمالاً قطعة رقم 44
جنوباً شارع عرض 20م
شرقاً قطعة رقم 45
غرباً شارع عرض 15م

الحدود

المساحة 2م 10000.0
الإستخدام زراعي
المدينة المزاحمية
الحي جنوب المزاحمية

النوع ارض
رقم الصك 762025003058
رقم المخطط 565
رقم القطعة 46

شمالاً 100.0
جنوباً 100.0
شرقاً 100.0
غرباً 100.0

الأطوال

معلومات إضافية

المميزات :

- سوپر ماركت)

موقع العقار

08

وصف العقار

- مبلغ الافتتاح : 7200000

النوع	مزعة	المساحة م ²	59457.0
رقم الصك	325003014941	الإستخدام	زراعي
رقم المخطط	بدون	المدينة	المزاحمية
رقم القطعة	بدون	الحي	الفطط

الحدود	شمالاً	شارع عرض 8.7م
	جنوباً	جار
	شرقاً	جار
	غرباً	شارع عرض 9.70م

الأطوال	شمالاً	92.65
	جنوباً	257.0
	شرقاً	322.35
	غرباً	361.45

معلومات إضافية

موقع العقار



وصف العقار

- مبلغ الافتتاح : 285000

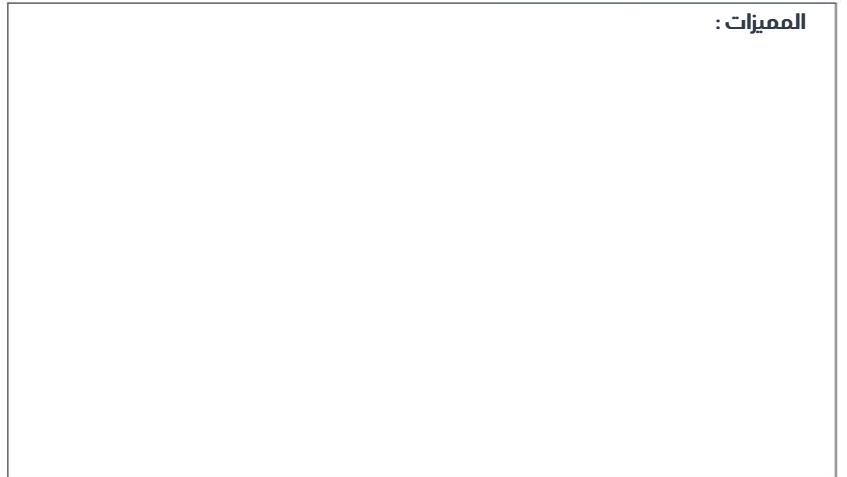
النوع	ارض	المساحة م ²	10000.0
رقم الصك	960002975682	الإستخدام	زراعي
رقم المخطط	644	المدينة	الزلفى
رقم القطعة	11	الحي	الزلفى

الحدود	شمالاً	قطعة رقم 10
	جنوباً	قطعة رقم 12
	شرقاً	شارع عرض 20 م
	غرباً	قطعة رقم 5 ورقم 6 ورقم 7

الأطوال	شمالاً	76.21
	جنوباً	76.21
	شرقاً	131.21
	غرباً	131.21

معلومات إضافية

المميزات :



موقع العقار



10

وصف العقار

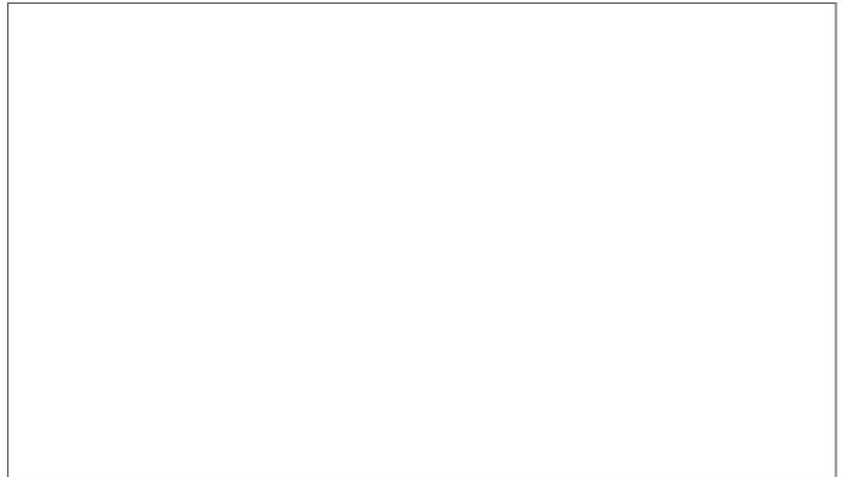
- مبلغ الافتتاح : 2860000

النوع	رقم الصك	رقم المخطط	رقم القطعة
ارض	362511006391	بدون	بدون
المساحة 2م	33896.04	بدون	بدون
الإستخدام	سكني	بمدينة	الحي
المدينة	بريدة	النقع الشرقي	

الحدود	شمالاً	جنوباً	شرقاً	غرباً
شارع مختلف العروض من 18م الى 30م		جار	جار	مخطط سكني

الأطوال	شمالاً	جنوباً	شرقاً	غرباً
	166.43	197.54	172.74	991.35

معلومات إضافية



موقع العقار

11

وصف العقار

- مبلغ الافتتاح : 2250000

شمالاً شارع عرض 20م
جنوباً شارع عرض 20م
شرقاً جار
غرباً جار

الحدود

المساحة 2م 6068.78
الإستخدام سكني
المدينة بريدة
الحي الحمر

النوع ارض
رقم الصك 962535001671
رقم المخطط
رقم القطعة بدون

شمالاً 0.0
جنوباً 35.0
شرقاً 140.73
غرباً 0.0

الأطوال

معلومات إضافية

موقع العقار

12

وصف العقار

- مبلغ الافتتاح : 420000

النوع	ارض	المساحة م ²	670.51
رقم الصك	462538002252 - 262538002251	الإستخدام	سكني
رقم المخطط	001854/0401/0400	المدينة	بريدة
رقم القطعة	7 - 6	الحي	شمال بريدة

شمالاً	قطعة رقم 5
جنوباً	شارع عرض 15م
شرقاً	حد جار
غرباً	شارع عرض 15م

شمالاً	20.0
جنوباً	20.0
شرقاً	33.53
غرباً	33.56

معلومات إضافية

موقع العقار

13

وصف العقار

- مزعة غرب الغماس محاطة بأربعة شوارع
- 4 عدادات كهرباء
- 2 بئر
- أكثر من 500 نخلة والمثمر منها أكثر من 350 نخلة
- سكن رئيسي و سكن عمال
- مبلغ الافتتاح : 4300000

النوع	رقم الصك	رقم المخطط	رقم القطعة
ارض	460640004148	بدون	بدون
المساحة م ²	830528.95	الإستخدام	الحي
الحدود	شمالاً شارع عرض 20م	جنوباً ابراج الكهرباء بعرض 100م وشارع عرض 100م	شرقاً شارع عرض 20م
الأطوال	شمالاً 1040.32	جنوباً 1470.33	شرقاً 876.01
	غرباً 603.97		

معلومات إضافية

المميزات :

- أربع شوارع
- أكثر من 350 نخلة مثمره
- 4 عدادات كهرباء
- 2 بئر
- 2 مسكن

موقع العقار



14

وصف العقار

- مبلغ الافتتاح : 365000

الحدود
شمالاً جار
جنوباً شارع عرض 10م
شرقاً شارع
غرباً شارع عرض 10م

المساحة 2م 573.96
الإستخدام سكني
المدينة بريدة
الحي الرمال

النوع ارض
رقم الصك 6312149586700000
رقم المخطط 235483/8562/008001562
رقم القطعة 1/3/3

الأطوال
شمالاً 33.53
جنوباً 32.09
شرقاً 18.26
غرباً 16.78

موقع العقار

معلومات إضافية

المميزات :

- سوبرماركت
- مدارس
- حدائق
- هيئات حكومية)



15

وصف العقار

- مبلغ الافتتاح : 350000

النوع	ارض	المساحة م ²	583.92
رقم الصك	5802977791100000	الإستخدام	سكني
رقم المخطط	235483/8562/008001562	المدينة	بريدة
رقم القطعة	1/3/1	الحي	الرمال

الحدود	شمالاً	جار
	جنوباً	جار
	شرقاً	شارع
	غرباً	شارع عرض 10

الأطوال	شمالاً	33.73
	جنوباً	33.53
	شرقاً	18.42
	غرباً	16.2

موقع العقار

معلومات إضافية

المميزات :

- سوبرماركت
- مدارس
- حدائق
- هيئات حكومية)



16

وصف العقار

- مبلغ الافتتاح : 350000

النوع	ارض	المساحة م ²	582.78
رقم الصك	3759156864200000	الإستخدام	سكني
رقم المخطط	235483/8562/008001562	المدينة	بريدة
رقم القطعة	1/3/2	الحي	الرمال

الحدود	شمالاً	جار
	جنوباً	جار
	شرقاً	شارع
	غرباً	شارع عرض 10

الأطوال	شمالاً	33.75
	جنوباً	33.73
	شرقاً	18.4
	غرباً	16.2

موقع العقار

معلومات إضافية

المميزات :

- سوبرماركت
- مدارس
- حدائق
- هيئات حكومية)



17

وصف العقار -

مبلغ الافتتاح : 95000

شمالاً شارع عرض 15م
جنوباً قطعة رقم 153
شرقاً قطعة رقم 154
غرباً قطعة رقم 150

الحدود

المساحة 2م 700.0
الإستخدام سكني
المدينة بريدة
الحي المنتزة الجنوبي

النوع ارض
رقم الصك 160002966069
رقم المخطط ق/344/2
رقم القطعة 152

شمالاً 20.0
جنوباً 20.0
شرقاً 35.0
غرباً 35.0

الأطوال

معلومات إضافية

موقع العقار

18

وصف العقار

- مبلغ الافتتاح : 900000

النوع	عمارة	المساحة م ²	985.77
رقم الصك	763005000938 - 2450521761500000	الإستخدام	سكني تجاري
رقم المخطط	99	المدينة	رياض الخبراء
رقم القطعة	150 - 151	الحي	التعاون

شمالاً	شارع عرض 15م
جنوباً	قطعة رقم 148 و رقم 149
شرقاً	شارع عرض 15م
غرباً	شارع عرض 28م

شمالاً	50.4
جنوباً	51.0
شرقاً	19.2
غرباً	19.7

معلومات إضافية

موقع العقار

19

وصف العقار

- مبلغ الافتتاح : 590000

النوع	عمارة	المساحة م ²	377.85
رقم الصك	419817000193	الإستخدام	سكني تجاري
رقم المخطط	40 / ق	المدينة	الرس
رقم القطعة	بدون	الحي	حي الملك عبدالعزيز

الحدود	شمالاً	ملك جار
	جنوباً	شارع عرض 8م
	شرقاً	ملك جار
	غرباً	ملك جار

الأطوال	شمالاً	5.5
	جنوباً	20.4
	شرقاً	5.9
	غرباً	15.5

معلومات إضافية

موقع العقار

20

وصف العقار

- مبلغ الافتتاح : 880000

شمالاً قطعة رقم 664
جنوباً قطعة رقم 662
شرقاً قطعة رقم 674
غرباً شارع عرض 55م

الحدود

المساحة 2م 600.0
الإستخدام سكني تجاري
المدينة الرس
الحي حي المطار

النوع عمارة
رقم الصك 4443480285700000
رقم المخطط ق/40
رقم القطعة 663

شمالاً 30.0
جنوباً 30.0
شرقاً 20.0
غرباً 20.45

الأطوال

معلومات إضافية

موقع العقار

مباشر

- 1- التسجيل في منصة مباشر للمزادات
- 2- سداد مبلغ المشاركة بالقيمة المحددة لكل عقار عن طريق منصة مباشر للمزادات ويعتبر المبلغ جزء من الثمن لمن برسو عليه المزاد ولا يحق له إسترداده وفي حال رسو المزاد يحرر شيك بباقي قيمة العقار بأسم شركة كانف العقارية
- 3- عند رسو المزاد على المشتري يتم سداد المبلغ فوراً ، وفي حال تعذر عن السداد خلال ثلاث أيام عمل يعاد المزاد على حساب المشتري ويتحمل جميع ما نقص من المبلغ وجميع تكاليف المزاد
- 4- عند المزاودة يكون المزاود قد إطلع على العين إطلاعاً ينافي الجهالة والغرر
- 5- يلتزم من يرسو عليه المزاد بسداد السعي بنسبة (2.5%) من ثمن البيع مضافاً إليه (5%) ضريبة قيمة مضافة، عبر حوالة بنكية لحساب شركة كانف العقارية، ويتحملها المشتري مع مراعاة ما نصت عليه المادة الرابعة عشر من نظام الوساطة العقارية.
- 6- يسقط خيار المجلس في حال ترسية المزاد
- 7- يلتزم المشتري بسداد ضريبة التصرفات العقارية بقيمة 5% من ثمن البيع
- 8- المعاينة للأصل خلال فترة الإعلان
- 9- تم الإعلان بناء على البيانات والمواصفات الواردة في وثيقة العقار ولا تتحمل الشركة أدنى مسؤولية عن أي إختلاف في العقار على أرض الواقع عما هو مدون في الوثيقة
- 10- يتم البيع والإفراغ وفقاً لقواعد شركة كانف العقارية
- 11- يتم إستلام الثمن من المشتري بعد الترسية عبر حوالة بنكية خلال ثلاث ايام عمل و يتم تسليمه للبايع عبر حوالة بنكية خلال ثلاث ايام عمل .
- 12- يتحمل المشتري رسوم المقابل المالي لنقل الملكية للعقارات المسجلة عينياً.
- 13- المدة الزمنية المحددة للترسية على السعر الأعلى بعد المزايدة هي دقيقتان.
- 14- المدة الزمنية لاسترجاع أموال المتنافسين في المزاد عدا من رسا عليه المزاد العقاري ثلاث أيام عمل

في المزاد
الإلكتروني

خطوات
المشاركة

5

الفوز
بالمزاد

4

إختيار المزاد
والدخول
للمشاركة

3

سداد قيمة
المشاركة في
المزاد

2

إستعراض
المزادات

1

تسجيل الدخول في
منصة مباشر للمزادات



أمسح للدخول على المنصة
الإلكترونية أو أضفط **هنا**

يونيو

2026

22
الاثنين

مدينة
الرياض

مزاد
ركائز



0507666444

0920013393