

انفاذ
Infath



سابر
العقارية

06 يونيو 2026
08 يونيو 2026

مزاد
فرص تبوك



إنفاذ
Infath

مركز الإسناد والتصفية - إنفاذ

مركز الإسناد والتصفية «إنفاذ»، مركز حكومي مستقل إداريًا وماليًا، يختص بالإشراف على أعمال التصفية والبيع للأصول الثابتة والمنقولة والتي تُسند إليه من قبل الجهات القضائية والحكومية كتصفية الشركات والشركات والصناديق والمساهمات، وذلك من خلال إسنادها إلى الجهات المتخصصة فنّيًا والإشراف على أعمالها؛ للإسهام في تسريع عملية استيفاء الحقوق.

920000100



www.infath.gov.sa



infath_sa
infathauctions





شركة سابر للعقار

شركة رائد في مجال العقارات والمزادات العلنية،
تقدم حلولاً متكاملة للبيع. تتخصص في تنظيم
مزادات شفافة وعادلة لمختلف أنواع العقارات،
بفضل استراتيجيات تسويق مبتكرة وقاعدة بيانات
واسعة تضمن تحقيق أفضل الأسعار لعملائها.
يعتمد عليها العملاء كشريك موثوق لتحقيق أقصى
قيمة من صفقاتهم العقارية بفضل خبرتها الطويلة
وفريقها المحترف.

050 600 0170 - 055 549 6464



@gosaber0



مزاد فرص تبوك

تعلن شركة ساير للعقار، عن البيع بالمزاد العلني الإلكتروني تحت إشراف مركز الإسناد والتصفية "إنفاذ" وبقرار من محكمة التنفيذ وذلك عبر منصة مباشر للمزادات

بداية المزاد

السبت 06 يونيو 2026



10:00 صباحاً



نهاية المزاد

الإثنين 08 يونيو 2026



06:10 إلى 07:50 مساءً



منصة مباشر للمزادات



بيان العقارات

شيك الدخول	رقم الصك	رقم القطعة	رقم المخطط	المساحة م ²	الحي	المدينة	نوع العقار
15,000	495708003909	138	38/546	194.12	اليرموك	تبوك	شقة
15,000	595707001770	1572	ت/38/188	256.01	المصيف	تبوك	شقة
15,000	395705002352	914	ت/38/546	174.75	اليرموك	تبوك	شقة
15,000	250105001406	552	ت/ت/110	630	الفيصلية الجنوبية	تبوك	أرض سكنية
15,000	850105000341	556	ت/ت/110	630	الفيصلية الجنوبية	تبوك	أرض مسورة
10,000	395708003838	1164	ت/ت/47	118.99	النظيم	تبوك	شقة
10,000	795707000504	1838	ت/38/545	197.21	البوادي	تبوك	شقة
10,000	560002644337	150	بدون	900	الروضة	تيماء	بيت شعبي
10,000	460677003226	2578	ت/25/27	360	النهضة	تبوك	مستودع
10,000	895708004326	1213	ت/38/528	159.84	القادسية الثاني	تبوك	شقة
5,000	495708003859	715	ت/38/414	176.12	الورود	تبوك	شقة

01

02

03

04

05

06

07

08

09

10

11



6:10 مساءً

2026/06/08

تفلق المزايدة
على العقار

01

وصف العقار

عبارة عن شقة رقم 1 / ح 1 الواقعة في الملحق علوي ومكونة من 5 غرف وصالة ومطبخ و 3 دورات مياه وسطحين بواجهة غربية

ارتداد 2 والقطعة 140
ارتداد 2 والقطعة 136
ارتداد 2 والقطعة 137
سطح 3 ووسطح 4
وسطح 5 ومنور 1

شمالاً
جنوباً
شرقاً
غرباً

الحدود

194.12 م²

سكني

اليرموك

15,000 ريال

401014602486317

المساحة م²

الاستخدام

الحي

شيك الدخول

رقم طلب التنفيذ

شقة

495708003909

38/546

138

النوع

رقم الصك

رقم المخطط

رقم القطعة

15.80 م شرقاً

10.60 م

شمالاً

23.3 م غرباً

18.10 م

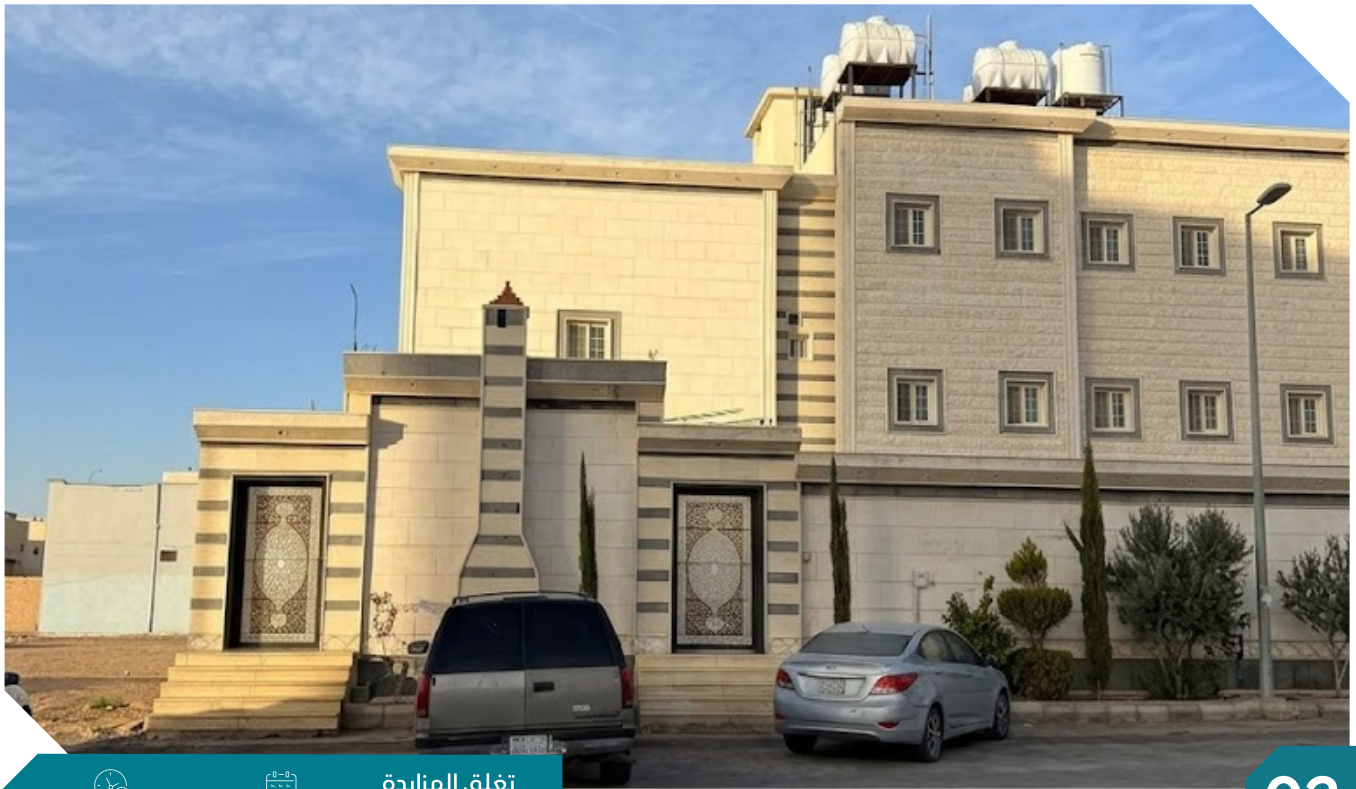
جنوباً

الأطوال

معلومات إضافية

صور إضافية

أضبط هنا للوصول للرابط



6:20 مساءً

2026/06/08

تفلق المزايدة
على العقار

02

وصف العقار

عبارة عن شقة مكونة من : 6 غرف و صالة و مطبخ و 4 دورات مياه و مستودع و غرفة غسيل

شمالاً ارتداد 2 عرض 2 م يليه
قطعة رقم 1571
جنوباً درج + مصعد + منور ا +
منور 2 + الوحدة رقم ا/ا
شرقاً ارتداد 2 عرض 2 م يليه
ممر مشاة عرض 4 م
غرباً ارتداد 2 عرض 6.50 م يليه
شارع عرض 20 م وحديقة

الحدود

المساحة م² 256.01
الاستخدام سكني
الحي المصيف
شيك الدخول 15,000 ريال
رقم طلب التنفيذ 401014501861891

النوع شقة
رقم الصك 595707001770
رقم المخطط 38/188 ت
رقم القطعة 1572

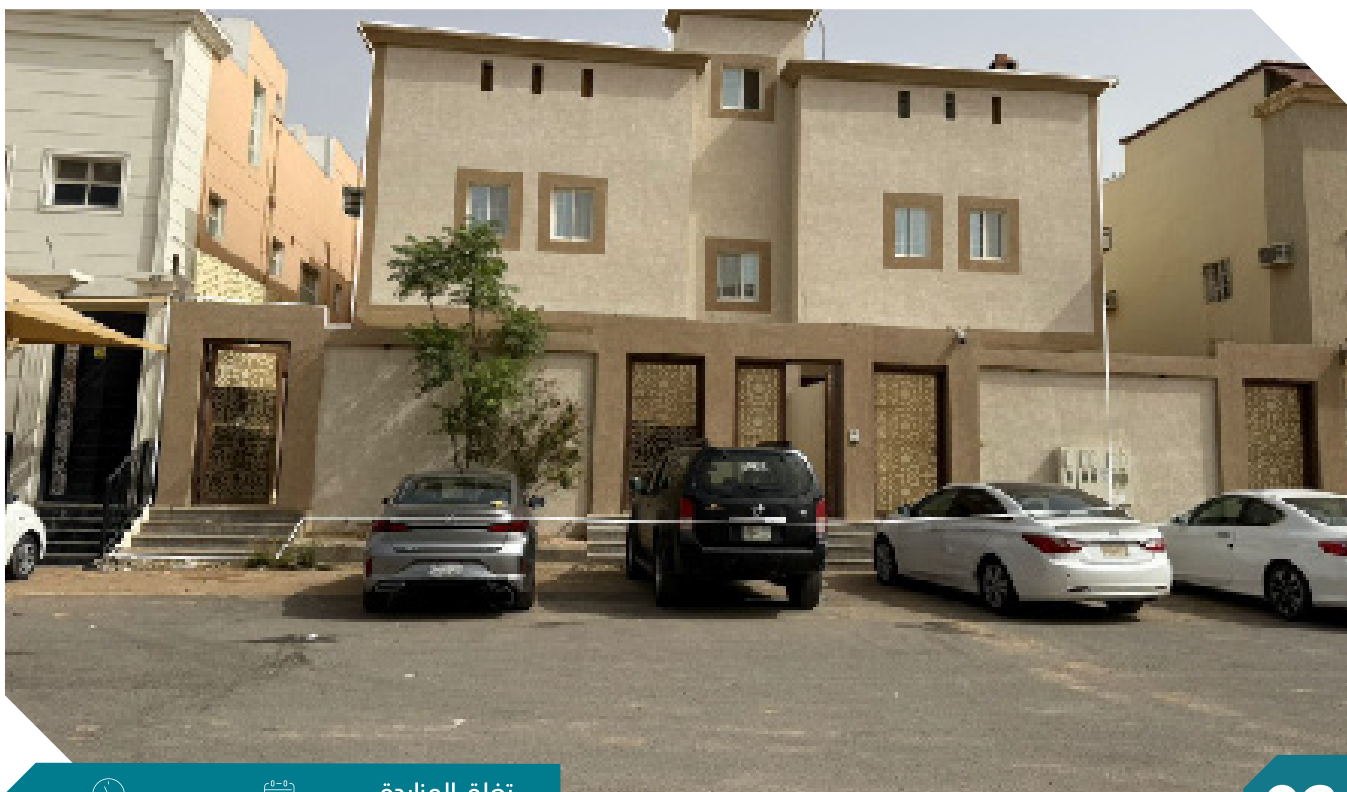
معلومات إضافية

شمالاً 26.30 م شرقاً 10.40 م
جنوباً 33.2 م غرباً 9.5 م

الأطوال

صور إضافية

أضف هنا للوصول للرباط



6:30 مساءً

2026/06/08

تفلق المزايدة
على العقار

03

وصف العقار

عبارة عن شقه رقم 2 / أ فى الدور ارضي - مكونه من خمس غرف وصاله ومطبخ وثلاث حمامات و٢ مستودع

النوع	شقة
رقم الصك	395705002352
رقم المخطط	38/546 ت
رقم القطعة	914
المساحة م ²	174.75 م ²
الاستخدام	سكني
الحي	اليرموك
شيك الدخول	15,000 ريال
رقم طلب التنفيذ	401044501189071

الحدود
شمالاً ارتداد 2 عرض 2 م وقطعة 913
جنوباً ارتداد 2 عرض 6 م وشارع عرض 30 م
شرقاً منور والدرج ووحدة 1/أ
غرباً ارتداد 2 عرض 2 م وقطعة 912

الأطوال
شمالاً 7.90 م شرقاً 25.70 م
جنوباً 7.80 م غرباً 26.40 م

معلومات إضافية

صور إضافية

أضبط هنا للوصول للرابط



6:40 مساءً

2026/06/08

تغلق المزايمة
على العقار

04

وصف العقار

عبارة عن ارض سكنية فضاء بواجهة جنوبية

شمالاً
جنوباً
شرقاً
غرباً

قطعة رقم 549
شارع عرض 20 م
قطعة رقم 550
قطعة رقم 554

الحدود

المساحة م² 630
الاستخدام
سكني
الحي
الفيصلية الجنوبية
شيك الدخول
رقم طلب التنفيذ

15,000 ريال
401024300053790

النوع
رقم الصك
رقم المخطط
رقم القطعة

أرض

250105001406

ت/ت/110

552

معلومات إضافية

شمالاً 21 م
جنوباً 21 م
شرقاً 30 م
غرباً 30 م

الأطوال

الرفع المساحي

صور إضافية

أضبط هنا للوصول للرابط



6:50 مساءً

2026/06/08

تفلق المزايدة
على العقار

05

وصف العقار

عبارة عن ارض سكنية مسورة بواجهة جنوبية

شمالاً
جنوباً
شرقاً
غرباً

قطعة رقم 553
شارع عرض 20 م
قطعة رقم 554
قطعة رقم 558

الحدود

المساحة م² 630
الاستخدام
سكني

الحي
شيك الدخول
رقم طلب التنفيذ
الفيصلية الجنوبية
15,000 ريال
401024300053790

النوع
أرض مسورة

رقم الصك
850105000341

رقم المخطط
ت/ت/110

رقم القطعة
556

معلومات إضافية

شمالاً 21 م
جنوباً 21 م
شرقاً 30 م
غرباً 30 م

الأطوال

الرفع المساحي

صور إضافية

أضبط هنا للوصول للرباط

■ ملاحظات:

- يوجد جزء من صندوق خدمات خارج الارض فى الجهه الجنوبية.



7:00 مساءً

2026/06/08

تفلق المزايدة
على العقار

06

وصف العقار

عبارة عن شقة بالملحق العلوي مكون من : 3 غرف و صالة و مطبخ و 3 دورات مياه و سطح

النوع	شقة
رقم الصك	395708003838
رقم المخطط	ت/ت/47
رقم القطعة	1164
المساحة م ²	118.99 م ²
الاستخدام	سكني
الحي	النظيم
شيك الدخول	10,000 ريال
رقم طلب التنفيذ	401014502217103
الحدود	شمالاً ارتداد 4 وارتداد 2 وارتداد 6 ثم قطعة رقم 1165 جنوباً سطح 5 شرقاً سطح 3 ومنور 2 ومصعد 2 ودرج 2 غرباً ارتداد 6 ثم قطعة رقم 1166

الأطوال
شمالاً 8.40 م شرقاً 17.76 م
جنوباً 5.50 م غرباً 15.30 م

معلومات إضافية

صور إضافية

أضغط هنا للوصول للربط

07

وصف العقار

عبارة عن شقة مكونة من : 4 غرف و صالة و مستودع و مطبخ و 3 دورات مياه و 2 سطح

7:10 مساءً

2026/06/08

تفلق المزايمة
على العقار

شمالاً
جنوباً
شرقاً
غرباً

منور وسطح ا و 2
ارتداد ا و 2 عرض 2 م يليه
قطعة رقم 1839

ارتداد 2 عرض 2 م يليه
قطعة رقم 1836

ارتداد ا عرض 4 م يليه
قطعة رقم 1840

الحدود

المساحة م² 197.21
الاستخدام سكني
الحي البوادي
شيك الدخول 10,000 ريال
رقم طلب التنفيذ 402014600746357

النوع شقة
رقم الصك 795707000504
رقم المخطط 38/545 ت
رقم القطعة 1838

معلومات إضافية

■ ملاحظات:

- يوجد عقد ايجار ساري

شمالاً 28 م
جنوباً 16 م

شرقاً 11.70 م
غرباً 15.90 م

الأتوال

عقود الإيجار

صور إضافية

أضف هنا للوصول للرابط

08

وصف العقار

عبارة عن بيت قديم مكون من : 10 غرف و مطبخين و 5 دورات مياه

7:20 مساءً

2026/06/08

تفلق المزايدة
على العقارشمالاً
جنوباً
شرقاً
غرباًقطعة رقم 148
قطعة رقم 152
قطعة رقم 149
شارع عرض 20 م

الحدود

المساحة م²
الاستخدام
الحي
شيك الدخول
رقم طلب التنفيذ900 م²
سكني
الروضة
10000

403094700066991

النوع
رقم الصك
رقم المخطط
رقم القطعةبيت شعبي
560002644337
بدون
150

معلومات إضافية

ملاحظات:

- يوجد رقم مخطط (ت / 37/2) لم يذكر في الصك

شمالاً 30 م
جنوباً 30 م
شرقاً 30 م
غرباً 30 م

الأطوال

الرفع المساحي

صور إضافية

أضف هنا للوصول للربط



7:30 مساءً

2026/06/08

تفلق المزايدة
على العقار

09

وصف العقار

عبارة عن مستودع سقف شينكو

شمالاً
جنوباً
شرقاً
غرباً

قطعة رقم 2576
قطعة رقم 2580
شارع عرض 18 م
قطعة رقم 2579

الحدود

المساحة م² 360
الاستخدام
التجاري
النهضة
الحي
شيك الدخول
رقم طلب التنفيذ 403094700054571

النوع
مستودع
رقم الصك 460677003226
رقم المخطط 25/27
رقم القطعة 2578

شمالاً 18 م
جنوباً 18 م
شرقاً 20 م
غرباً 20 م

الأطوال

معلومات إضافية

ملاحظات:

- يوجد صندوق خدمات كهرباء خارج حدود الصك من الجهة الشرقية.

الرفع المساحي

صور إضافية

أضف هنا للوصول للربط



7:40 مساءً

2026/06/08

تفلق المزايدة
على العقار

10

وصف العقار

عبارة عن شقة رقم 1 / ح في الملحق العلوي وتحتوي على 5 غرف وصالة ومطبخ و3 دورات مياه بواجهة غربية .

النوع	شقة
رقم الصك	895708004326
رقم المخطط	38/528 ت
رقم القطعة	1213
المساحة م ²	159.84 م ²
الاستخدام	سكني
الحي	القادسية الثاني
شيك الدخول	10,000 ريال
رقم طلب التنفيذ	401014602755659
الحدود	شمالاً ارتدادات 2 ثم القطعة رقم 1214 جنوباً ارتدادات 2 ثم القطعة رقم 1212 شرقاً ارتدادات 1 وارتدادات 2 ثم القطعة رقم 1206 غرباً سطح 4 ومنور 1 وسطح 3
الأطوال	شمالاً 10 م شرقاً 15.80 م جنوباً 11.20 م غرباً 17.8 م

معلومات إضافية

صور إضافية

أضبط هنا للوصول للرابط



7:50 مساءً

2026/06/08

تفلق المزايحة
على العقار

11

وصف العقار

عبارة عن شقة سكنية في الملحق العلوي مكونة من مجلس ومقلمت و3 غرف و3 دورات مياه ومطبخ وصالة ووسطح خاص

شمالاً ارتدادات 3 ثم القطعة رقم 716
جنوباً درج 2 ومنور 2 ووسطح 3
شرقاً ارتدادات 3 ثم القطعة رقم 713
غرباً ارتدادات 3 ثم القطعة رقم 717

الحدود

المساحة م² 176.12 م
الاستخدام سكني
الحي شريك الدخول
رقم طلب التنفيذ 401014502129453

النوع شقة
رقم الصك 495708003859
رقم المخطط 38/414 ت
رقم القطعة 715

معلومات إضافية

شمالاً 20.80 م شرقاً 7.10 م
جنوباً 23.5 م غرباً 9.80 م

الأطوال

صور إضافية

أضبط هنا للوصول للرباط

خطوات المشاركة في المزاد الإلكتروني

1



تسجيل الدخول لمنصة
مباشر للمزادات

2



استعراض المزادات

3



سداد قيمة المشاركة في
المزاد (قابلة للإسترداد)

4



اختيار مزاد (فرص تبوك)
والدخول للمشاركة

5



الفوز بالمزاد



امسح او اضغط للدخول
على المنصة الإلكترونية

شروط الدخول بالمزاد

- التسجيل في منصة مباشر للمزادات.
- سداد مبلغ المشاركة بالقيمة المحددة لكل أصل عن طريق منصة مباشر للمزادات ويعتبر المبلغ جزءًا من الثمن لمن يرسو عليه المزاد ولا يحق له استرداده، وفي حالة رسو المزاد يتم سداد بقية المبلغ فور صدور فاتورة السداد وذلك خلال مدة التحصيل المعتمدة .
- عند رسو المزاد على المشتري، يتم سداد المبلغ شاملًا قيمة السعي فورًا، وفي حال تعذر السداد خلال ثلاثة أيام عمل من تاريخ صدور محضر الترسية فيعاد البيع على حساب المشتري المتخلف عن السداد، ويتحمل المشتري المتخلف تكاليف إعادة البيع على حسابه وللمركز الحق في تمديد الفترة من ثلاثة أيام إلى عشرة أيام إذا دعت الحاجة.
- المعاينة للأصل خلال فترة الإعلان.
- يسقط خيار المجلس حال رسو المزاد.
- يلتزم من يرسو عليه المزاد بسداد مبلغ السعي 2.5% من ثمن البيع شاملًا لضريبة القيمة المضافة .
- يلتزم المشتري بسداد ضريبة التصرفات العقارية بقيمة 5% من ثمن البيع وذلك خلال فترة التحصيل المحددة أعلاه.
- تم الإعلان بناءً على البيانات والمواصفات الواردة في وثيقة العقار ولا يتحمل المركز أدنى مسؤولية عن أي اختلاف في العقار على أرض الواقع عما هو مدون في الوثيقة.
- يتم البيع والإفراغ وفقًا لقواعد مركز الإسناد والتصفية «إنفاذ».

سابر العقارية

منصة مباشر للمزادات



إلى الإثنين

08 يونيو 2026
06:10 - 07:50 مساءً



من السبت

06 يونيو 2026
10:00 صباحاً



للتواصل والاستفسار

050 600 0170
055 549 6464



gosaber0

