

مزاد  
كنوز العاصمة



# إنفاذ Infath

## مركز الإسناد والتصفية - إنفاذ

مركز الإسناد والتصفية «إنفاذ»، مركز حكومي؛ يختص بالإشراف على أعمال التصفية والبيع للأصول الثابتة والمنقولة والتي تسند إليه من قبل الجهات القضائية والحكومية كتصفية الشركات والشركات والصناديق والمساهمات، وذلك من خلال إسنادها إلى الجهات المتخصصة فنياً والإشراف على أعمالها؛ للإسهام في تسريع عملية استيفاء الحقوق

920000100



[www.infath.gov.sa](http://www.infath.gov.sa)



infath\_sa  
infathauctions





## مباشر للمزادات

تأسست شركة مباشر في عام 2021م على أيدي نخبة من الكفاءات السعودية وذوي الخبرة في إدارة وتنظيم وتشغيل المزادات الإلكترونية للعقارات بكافة أنواعها وجميع الخدمات اللازمة التي تسهم في نجاح عملية بيع العقارات ومشاريع تصفية الأصول. وقد نظمت المنصة أكثر من 2100+ مزاد إلكتروني عقاري، شملت عقارات متنوعة في مختلف مناطق المملكة، مما يعكس خبرتنا العميقة وثقة عملائنا في هذا المجال.

<https://re.mobasher.sa/> 

92 0023 225  
055 524 9102 

@mobasherSA 

# مزا<sup>د</sup> كنوز العاصمة

تعلن شركة مباشر للمزادات عن البيع بالمزاد العلني  
وبإشراف من مركز الإسناد والتصفية "إنفاذ"  
وبقرار من محكمة التنفيذ وبحكم من محكمة الأحوال  
الشخصية

10:00 صباحاً - 04:00 مساءً الى 06:06 مساءً.



الاحد 07 - 09 يونيو 2026



منصة مباشر للمزادات



# بيان العقارات

شيك الدخول	رقم الصك	رقم القطعة	رقم المخطط	المساحة م <sup>2</sup>	الحي	المدينة	نوع العقار	
ريال 150,000	410110016987 560670001640	3/2 9688/1/1	2351 2351/05/01	2,032.5	ظهرة لبن	الرياض	فيلا واستراحة	01
ريال 20,000	5625380859200000	1660	352	600	نواره	المزاحمية	أرض	02
ريال 20,000	2894074839700000	135	526	315	الجرادية	الرياض	أرض	03
ريال 50,000	360001198374	326	691	769	شبرا	الرياض	عمارة	04
ريال 50,000	310115053668	2161	2516	500	العوالي	الرياض	فيلا	05
ريال 30,000	4404539995800000	153	أ / 1179	609.4	سلطانة	الرياض	فيلا	06
ريال 30,000	360604006260	473/4	ب/2008	400	العريضاء الوسطى	الرياض	فيلا	07
ريال 20,000	460692007167	169	100 الواقع جنوب حي البديع	479.43	--	ضرماء	أرض مسورة	08
ريال 50,000	760681000724	بدون	بدون	738	شخيب	المزاحمية	عمارة	09
ريال 50,000	514203004514	بدون	بدون	2,220	فصور ال مقبل	ضرماء	بيت	10
ريال 200,000	360670012761	بدون	بدون	3,990.5	ظهرة البديعة	الرياض	فيلا	11
ريال 30,000	314004005385	2/17	2946	268	العريضاء الغربي	الرياض	فيلا	12
ريال 30,000	360650002584	906	1017	525	السويدي	الرياض	فيلا	13
ريال 50,000	160002867419	3146	ج/1638	625	السويدي الغربي	الرياض	فيلا	14
ريال 100,000	410103002225	10988	2351	900	ظهرة لبن	الرياض	أرض	15
ريال 30,000	460626002139	2/254	2008	400	طويق	الرياض	فيلا	16
ريال 30,000	762099006116	452/2	د/2008	500	العريضاء الوسطى	الرياض	فيلا	17
ريال 30,000	393598004292	75	1176	400	السويدي الغربي	الرياض	فيلا	18
ريال 50,000	825003002029	70	246	630	--	المزاحمية	فيلا	19
ريال 30,000	660617000527	165	802/1017	480	شبرا	الرياض	فيلا	20
ريال 30,000	396904003390	1/1/975	ج/2008	200	السويدي الغربي	الرياض	فيلا	21
ريال 30,000	325001003705	بدون	الحطة	1,064.88	المزاحمية	المزاحمية	ارض	22

01

## وصف العقار

العقار عبارة عن فيلا تتكون من دورين وملحق علوي وملحق ارضي وأرض مقام عليها استراحة ملحق ارضي غرفتين ودورة مياه العقار

النوع	فيلا و استراحة	المساحة م <sup>2</sup>	2,032.5	الحدود	شمالاً	قطعة رقم 2 / 2 و 1 / 2 شارع عرض 20 م
رقم الصك	410110016987 560670001640	الاستخدام	سكني	جنوباً	شرقاً	قطعة رقم 3 جزء من 9688 / 1 / 3
رقم المخطط	2351 5 / 2351	الحي	ظهرة لين	غرباً	شرقاً	جزء من القطعة رقم 1 قطعة رقم 1 / 2 / 9688
رقم القطعة	3/2 9688/1/1	شيك الدخول	150,000 ريال	رقم طلب التنفيذ	رقم القطعة	شارع عرض 30 م قطعة رقم 2 / 2 / 1 / 9688 و 3 / 2 / 1 / 9688

## معلومات إضافية

- لا يوجد عداد كهرباء
- توجد اختلافات بين الصك والطبيعة في البيانات المساحية للعقار وهي مبينة في الرفع المساحي المرفق.
- يوجد اختلاف في رقم المخطط حسب الصك 2351 وحسب البوابة المكانية مخطط رقم 5/2351
- لا يوجد سور فاصل بالحد الشرقي والشمال الشرقي.
- يوجد مبنى مشترك مع الجار بالحد الشرقي
- يوجد باب بالحد الجنوبي يفتح على القطعة (3/1/9688).
- يوجد باب بالحد الشمالي يفتح على القطعة (2/2/1/9688).
- لا يوجد سور فاصل بين العقار والقطع المجاورة من الجهة الغربية

## شمالاً

بطول 50م  
بطول 25م

## جنوباً

بطول 50م  
بطول 25م

## شرقاً

بطول 21.9م  
بطول 37.5م

## غرباً

بطول 21.9م  
بطول 37.5م

الرفع المساحي

صور إضافية

أضف هنا للوصول للرباط



02

## وصف العقار

عبارة عن ارض سكنية فضاء

تفلق المزايمة  
على العقار

2026/06/09  
04:06 م

النوع	أرض	المساحة 2م	600	شمالاً	شارع عرض 20م
رقم الصك	5625380859200000	الاستخدام	سكني	جنوباً	قطعة رقم 1661
رقم المخطط	352	الحي	نواره	شرقاً	قطعة رقم 1658
رقم القطعة	1660	شيك الدخول	20,000 ريال	غرباً	شارع عرض 15م
رقم طلب التنفيذ	403094700071690			شمالاً	بطول 20م
				جنوباً	بطول 20م
				شرقاً	بطول 30م
				غرباً	بطول 30م

### الحدود

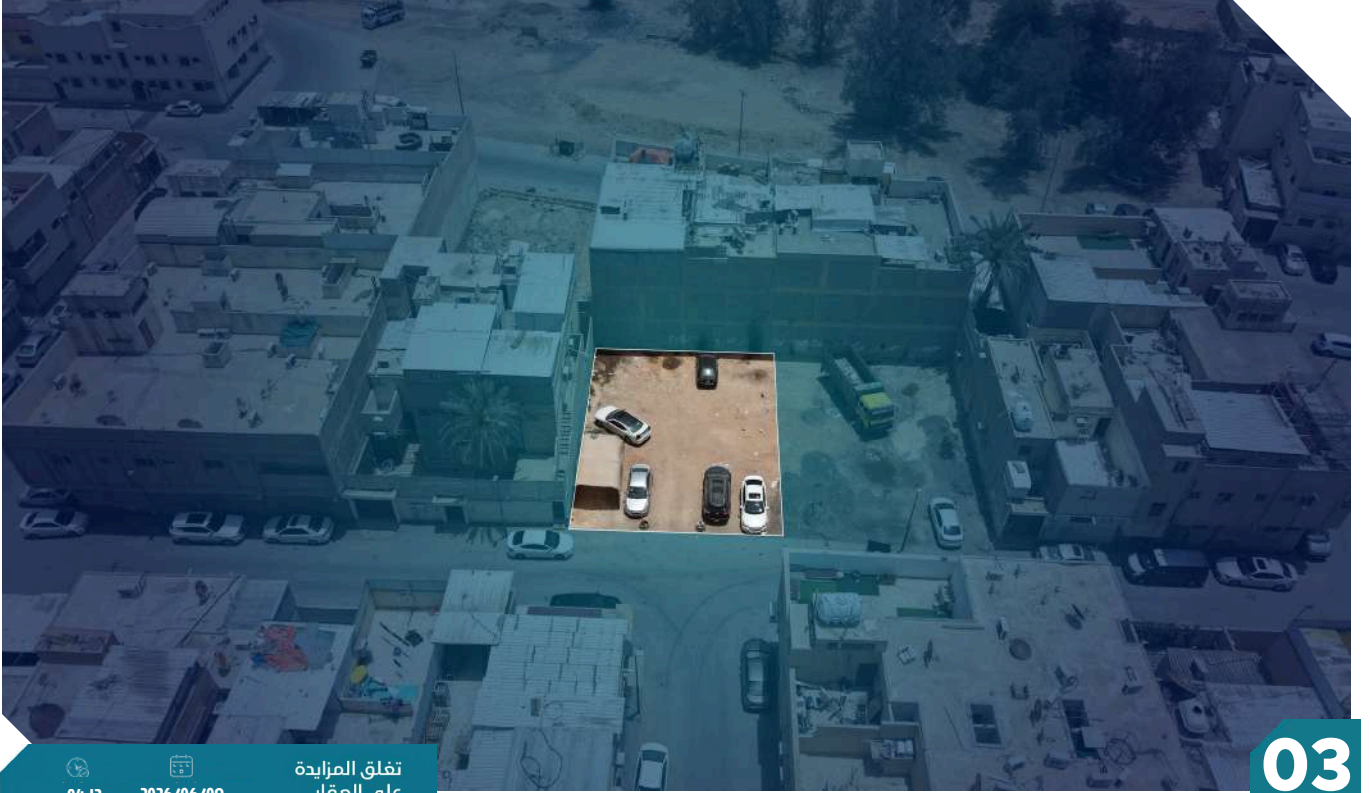
### الأطوال

### معلومات إضافية

الرفع المساحي

صور إضافية

أضغط هنا للوصول للرابط



03

## وصف العقار

العقار عبارة عن أرض سكنية فضاء

تفلق المزايذة  
على العقار  
2026/06/09  
04:12 م

النوع	أرض	المساحة م <sup>2</sup>	315	شمالاً	ممر خطاب بن بشر
رقم الصك	2894074839700000	الاستخدام	سكني	جنوباً	قطعة رقم 138
رقم المخطط	526	الحي	الجرادية	شرقاً	قطعة رقم 134
رقم القطعة	135	شيك الدخول	20,000 ريال	غرباً	قطعة رقم 136
رقم طلب التنفيذ	403094600044630			شمالاً	بطول 15.75م
				جنوباً	بطول 15.75م
				شرقاً	بطول 20م
				غرباً	بطول 20م

الحدود

الأطوال

## معلومات إضافية

- توجد اختلافات بين الصك و الطبيعة في البيانات المساحية للعقار ، وهي مبنية في الرفع المساحي المرفق

الرفع المساحي

صور إضافية

أضغط هنا للوصول للرابط



04

04:18 م

2026/06/09

تفلق المزايمة  
على العقار

## وصف العقار

العقار عبارة عن مبنى سكني

الدور الارضي يتكون من: صالة ودوره مياه وغرفة ماستر ومجلس ومقلمط ملحق خارجي يتكون من مجلس ودورة مياه وملحق خارجي ٢ يتكون من مجلس ومطبخ مع غرفة تخزين دوره مياه | الدور الاول يتكون من شقتين شققا تتكون من: غرفة مع صالة مع دورة مياه ومجلس مع دورة مياه | شقة 2 تتكون من: مطبخ وغرفة ودورة مياه وغرفة وصالة ومدخل استقبال | الدور الثاني يتكون من: غرفة ودورة مياه وسطح وغرفة خزان المياه

النوع	عمارة	المساحة م <sup>2</sup>	769	شمالاً	قطعة رقم 335م
رقم الصك	360001198374	الاستخدام	سكني	جنوباً	شارع عرض 20م
رقم المخطط	691	الحي	شبرا	شرقاً	شارع عرض 10م
رقم القطعة	326	شيك الدخول	50,000 ريال	غرباً	قطعة رقم 327م
معلومات إضافية	رقم طلب التنفيذ	403094700053907			

شمالاً	بطول 25م
جنوباً	بطول 25م
شرقاً	بطول 53.59م
غرباً	بطول 34.4م

الرفع المساحي

صور إضافية

أضغط هنا للوصول للرابط

- توجد اختلافات بين الصك و الطبيعة في البيانات المساحية للعقار ، وهي مبنية في الرفع المساحي المرفق.
- توجد شطفة في الطبيعة لم تذكر في الصك.



05

## وصف العقار

العقار عبارة عن فيلتين مكونة من دورين وملحق بواجهة جنوبية كل فيلا تحتوي على الدور الأرضي مكون من مجلسين وصالة ومطبخ وغرفتين ودورتين مياه والدور الأول مكون من مجلسين وصالة ومطبخ وغرفتين ودورتين مياه والملحق العلوي مكون من مجلس وصالة ومطبخ وغرفتين ودورتين مياه.

النوع	فيلا	المساحة م <sup>2</sup>	500
رقم الصك	310115053668	الاستخدام	سكني
رقم المخطط	2516	الحي	العوالي
رقم القطعة	2161	شيك الدخول	50,000 ريال
رقم طلب التنفيذ	403094700068898		

شمالاً	قطعة رقم 2160
جنوباً	شارع عرض 20م
شرقاً	قطعة رقم 2159
غرباً	قطعة رقم 2163

شمالاً	بطول 20م
جنوباً	بطول 20م
شرقاً	بطول 25م
غرباً	بطول 25م

## معلومات إضافية

- توجد اختلافات بين الصك و الطبيعة في البيانات المساحية للعقار ، وهي مبنية في الرفع المساحي المرفق.

الرفع المساحي

صور إضافية

أضف هنا للوصول للرابط



06

## وصف العقار

العقار فيلا دورين وقبو وملاحق أرضية وملاحق علوية : الملاحق الأرضية غرفة سائق ومجلس ولربيع غرف مستودع ودورتين مياه.

القبو :اربع غرف. الدور الأرضي: مجلسين وغرفة طعام وصالة ومطبخ وغرفة ودورتين مياه. الدور الاول : صاله وست غرف وثلاث دورات مياه. الملحق العلوي اربع غرف ودورة مياه وسطح.

تفلق المزايمة  
على العقار

2026/06/09  
04:30 م

النوع	فيلا	المساحة م <sup>2</sup>	609.4
رقم الصك	4404539995800000	الاستخدام	سكني
رقم المخطط	أ / 1179	الحي	سلطانة
رقم القطعة	153	شيك الدخول	30,000 ريال
رقم طلب التنفيذ	403094700063407		

شمالاً	ملك الغير
جنوباً	قطعة رقم 154
شرقاً	شارع عرض 10
غرباً	قطعة رقم 152

شمالاً	بطول 27.72م
جنوباً	بطول 28.16م
شرقاً	بطول 22.21م
غرباً	بطول 21.95م

## معلومات إضافية

• توجد اختلافات بين الصك والطبيعة في البيانات المساحية للعقار، وهي مبينة في الرفع المساحي المرفق.

• حسابيا حسب اطوال السجل العيني ذكرت المساحة خطأ

الرفع المساحي

صور إضافية

أضغط هنا للوصول للرابط



07

## وصف العقار

العقار عبارة عن فيلا سكنية مكونة من دور أرضي ودور أول وملحق علوي الدور الأرضي مكون من مجلس ومقلمط وصالة ومطبخ وثلاث غرف ودورتين مياه الدور الأول مكون من شقتين كل شقة تتكون من صالة ومطبخ وغرفتين ودورة مياه الملحق العلوي مكون من غرفة وغرفة غسيل

النوع

فيلا

رقم الطك

360604006260

رقم المخطط

2008/ب

رقم القطعة

473/4

المساحة 2م

400

الاستخدام

سكني

الحي

العريجات الوسطى

شيك الدخول

30,000 ريال

رقم طلب التنفيذ

403094700052488

## معلومات إضافية

- يوجد صدى في السور الخارجي وتقسرات في الدهان وتشققات في اجزاء متفرقة من العقار
- يوجد باب يفتح على الجار من الجهة الشرقية.
- أسم الحي حسب الطك العريجات الوسطى و حسب المستكشف العريجات الغربي.
- توجد اختلافات بين الطك والطبيعة في البيانات المساحية للعقار، وهي مبينة
- في الرفع المساحي المرفق.

تفلق المزايمة  
على العقار

2026/06/09  
04:36 م

الحدود

شمالاً

شارع عرض 15 م

جنوباً

قطعة رقم 474

شرقاً

قطعة رقم 471

غرباً

شارع عرض 15 م

الأطوال

شمالاً

بطول 20م

جنوباً

بطول 20م

شرقاً

بطول 20م

غرباً

بطول 20م

الرفع المساحي

صور إضافية

أضف هنا للوصول للرباط



08

## وصف العقار

أرض مسوره مقام عليها مباني شينكو مكونه من 3 غرفه وحمام

تفلق المزايده  
على العقار

04:42 م

2026/06/09

النوع

أرض مسوره

رقم الصك

460692007167

رقم المخطط

100 الواقع جنوب  
حي البديع

رقم القطعة

169

المساحة م2

479.43

الاستخدام

سكني

الحي

--

شيك الدخول

20,000 ريال

رقم طلب التنفيذ

403094700070715

الحدود

شمالاً

شارع عرض 20م

جنوباً

قطعة رقم 170

شرقاً

قطعة رقم 167

غرباً

قطعة رقم 171

الأطوال

شمالاً

بطول 21م

جنوباً

بطول 21م

شرقاً

بطول 22.65م

غرباً

بطول 23م

الرفع المساحي

صور إضافية

أضغط هنا للوصول للرابط

## معلومات إضافية

- توجد اختلافات بين الصك والطبيعة في البيانات المساحية للعقار، وهي مبينة في الرفع المساحي المرفق.
- حسابياً وحسب أطوال الصك ذكرت المساحة خطأ
- يوجد تداخل مع الجار من الناحية الغربية.
- يوجد باب يفتح على الجار من الناحية الغربية.
- يوجد بئر مياه غطاس وخزان مياه بالعقار
- حسب اطوال الصك يوجد تداخل في الجهة الشرقية حسب الطبيعة يوجد تداخل في الجهة الشمالية



09

تفلق المزايمة  
على العقار

2026/06/09  
04:48 م

## وصف العقار

العقار عبارة عن عمارة سكنية مكونة من دورين وملحق علوي وأرضي | الدور الأرضي مكون من 5 غرف وصالة و4 دورات مياه  
الدور الأول مكون من 4 شقق كل شقة مكونة من 3 غرف ومطبخ و2 دورات مياه | الملحق العلوي مكون من غرفة ودورة  
مياه | الملحق الأرضي مكون من 4 غرف ومطبخ و3 دورات مياه

النوع	عمارة	المساحة م <sup>2</sup>	738
رقم الصك	760681000724	الاستخدام	سكني
رقم المخطط	بدون	الحي	شخب
رقم القطعة	بدون	شيك الدخول	50,000 ريال
معلومات إضافية	رقم طلب التنفيذ 403094600024511		

شمالاً	شارع عرض 6 م
جنوباً	شارع عرض 26.5 م
شرقاً	شارع عرض 20 م
غرباً	شارع عرض 9.43 م

شمالاً	بطول 31.3 م
جنوباً	بطول 27 م
شرقاً	بطول 23 م
غرباً	بطول 27.65 م

الرفع المساحي

صور إضافية

أضغط هنا للوصول للرباط

- توجد اختلافات بين الصك والطبيعة في البيانات المساحية للعقار وهي مبينة في الرفع المساحي المرفق.

10

## وصف العقار

العقار يتكون من 3 مباني

المبنى الأول مكون من مجلس و4 دورات مياه و4 غرف ومطبخ وصالة  
المبنى الثاني مكون من مجلس و2 دورات مياه ومطبخ وغرفتين وصاله ومستودع خارجي  
المبنى الثالث مكون من مجلس و2 دورات مياه ومطبخ وصاله و3 غرف ومستودع

تفلق المزايمة  
على العقار

2026/06/09 04:54 م

شمالاً ملك الغير  
جنوباً شارع عرض 20  
شرقاً ملك الغير  
غرباً ملك الغير

الحدود

شمالاً بطول 38.7م  
جنوباً بطول 39.5م  
شرقاً بطول 57م  
غرباً بطول 57م

الأطوال

النوع	بيت	المساحة م <sup>2</sup>	2220
رقم الصك	514203004514	الاستخدام	سكني
رقم المخطط	بدون	الحي	قصور ال مقبل
رقم القطعة	بدون	شيك الدخول	50,000 ريال
معلومات إضافية		رقم طلب التنفيذ	403094700063168

- توجد اختلافات بين الصك والطبيعة في البيانات المساحية للعقار وهي مبينة في الرفع المساحي المرفق.

الرفع المساحي

صور إضافية

أضغط هنا للوصول للرابط



11

05:00 م

2026/06/09

تفلق المزايذة  
على العقار

## وصف العقار

العقار عبارة عن فيلا مكونة من دورين وملحق أرضية الدور الأرضي مكون من 8 شقق كل شقة تتكون من صالة وغرفتين ومطبخ ودورتين مياه الدور الأول مكون من 7 شقق كل شقة تتكون من صالة وغرفتين ومطبخ ودورتين مياه ملحق أرضي مكون من 3 غرف، وملحق مكون من دورين الدور الأرضي مكون من 4 شقق كل شقة تتكون من غرفتين وصالة ومطبخ ودورتين مياه، الدور الأول مكون من 5 شقق كل شقة تتكون من غرفتين وصالة ومطبخ ودورتين مياه، وملحق مكون من دورين الدور الأرضي عبارة عن شقة تتكون من غرفتين وصالة ومطبخ ودورتين مياه، الدور الأول شقة تتكون من غرفتين وصالة ومطبخ ودورتين مياه.

النوع	رقم الصك	رقم المخطط	رقم القطعة
فيلا	360670012761	بدون	بدون
المساحة 2م	الاستخدام	الحي	شيك الدخول
3990.5	سكني	ظهرة البديعة	200,000 ريال

الحدود
شمالاً شارع عرض 20 م
جنوباً شارع عرض 20 م
شرقاً ملك الغير
غرباً شارع عرض 20 م

الأطوال
شمالاً بطول 60.4م
جنوباً بطول 60.25م
شرقاً بطول 63.75م
غرباً بطول 71م

الرفع المساحي

صور إضافية

أضغط هنا للوصول للرابط

معلومات الإيجار

## معلومات إضافية

- توجد اختلافات بين الصك والطبيعة في البيانات المساحية للعقار، وهي مبينة في الرفع المساحي المرفق.
- يوجد غرفة كهرباء بالجهة الجنوبية داخل حدود الصك.
- يوجد اختلاف في رقم المخطط والقطعة بين المذكور في الصك عن المذكور في المستكشفات حيث ان رقم القطعة حسب الصك بدون وحسب المستكشفات قطعة رقم 1089 ورقم المخطط في الصك غير مذكور وحسب البوابة المكانية رقم المخطط 4429

# بيان عقود الإيجار

إسم العقار/ فيلا

الصك رقم / 360670012761

رقم العقار في كتيب المزاد/ II

نوع العقار	رقم الوحدة	حالة العقد	تاريخ بداية العقد	تاريخ نهائية العقد	إجمالي قيمة الإيجار السنوي	مدة العقد	المدة الاجبارية المسددة للمالك الحالي	الاستحقاق القادم لمبلغ الإيجار
شقة	12-4 / 12-8 / 12-9 12-10 / 12-11 / 12-12 12-6 / 12-2 / 1-5 1-6 / 1-2 / 12-1 1-7-1-3 / 1-8 / 1-9 1-11 / 1-10 / 1-1 1-4 1-12 / 12 - 7 12-5 / 12-3	ساري	2026-03-21	2026-09-20	65,000	6 أشهر	2026-09-20	--

01

★ لا يملك المشتري الحق في المبالغ المستحقة أو جزء منها بتاريخ قبل تاريخ الترسية، و للمشتري الحق في تحصيل مبالغ الإيجار المستحقة بتاريخ لاحقة لتاريخ الإفراغ.



12

## وصف العقار

العقار عبارة عن فيلا مكونة من دورين وملحق بواجهة شمالية وتحتوي على الدور الأرضي مكون من غرفتين وصالة ومطبخ و3دورات مياه الدور الأول مكون من 3 غرف و 3 دورات مياه الملحق العلوي مكون من غرفة ودورة مياه

تفلق المزايمة  
على العقار

2026/06/09  
05:06 م

النوع	رقم الصك	رقم المنحط	رقم القطعة	رقم طلب التنفيذ	المساحة م <sup>2</sup>	الاستخدام	الحي	شيك الدخول
فيلا	314004005385	2946	2/17	403094700060586	268	سكني	العريعاء الغربي	30,000 ريال
شمالاً	جنوباً	شرقاً	غرباً	شمالاً	جنوباً	شرقاً	غرباً	

شارع عرض 20 م  
حصى الوادي  
قطعة رقم 1/17  
قطعة رقم 18

بطول 12م  
بطول 5.85م  
بطول 29.07م  
بطول 26.75م

## معلومات إضافية

- توجد اختلافات بين الصك والطبيعة في البيانات المساحية للعقار، وهي مبينة في الرفع المساحي المرفق.
- يوجد اختلاف في أسم الحي حسب الصك العريعاء الغربي وحسب المستكشفات العريعاء الوسطى

الرفع المساحي

صور إضافية

أضف هنا للوصول للرباط

13

تفلق المزايحة  
على العقار05:12 م  
2026/06/09

## وصف العقار

العقار عبارة عن فيلا مكونة من دورين وملحق علوي وملحق أرضي الدور الأرضي مكون من مجلس مقلط وصالة و3 غرف نوم ودورتين مياه الدور الأول مكون من شقتين كل شقة مكونة من مجلس صالة وغرفتين نوم ومطبخ ودورة مياه الملحق العلوي مكون من شقة مكونة من غرفتين نوم ودورتين مياه ومطبخ الملحق الأرضي مكون من غرفة حارس ودورة مياه

الحدود	شمالاً جنوباً شرقاً غرباً	شارع عرض 15 م قطعة رقم 903 شارع عرض 15 م قطعة رقم 905	النوع	فيلا	رقم الصك	360650002584	رقم المخطط	1017	رقم القطعة	906
الأطوال	شمالاً جنوباً شرقاً غرباً	بطول 25م بطول 25م بطول 21م بطول 21م	رقم طلب التنفيذ	525 سكني السويدي 30,000 ريال 403094700058850	المساحة م2	الاستخدام	الحي	شيك الدخول		

## معلومات إضافية

- يوجد تشققات وتقرشات وتسريبات واثار رطوبة في بعض أجزاء العقار

الرفع المساحي

صور إضافية

أضغط هنا للوصول للرباط



14

05:18 م

2026/06/09

تفلق المزايذة  
على العقار

## وصف العقار

العقار عبارة عن فيلا مكونه من دور ارضي ودور اول وملحق ارضي الملحق الأرضي مكون من غرفه سائق وغرفه ومطبخ ودورتين مياه وغرفه ودورتين مياه الدور الأرضي مكون من مجلسين ومقلمط وصاله و3 غرف نوم ودورتين مياه الدور الأول مكون من شقة مكونة من مجلس ومقلمط وصاله و3 غرف نوم ومطبخ ومستودع ودورتين مياه

شمالاً  
جنوباً  
شرقاً  
غرباً

قطعة رقم 3144  
قطعة رقم 3148  
قطعة رقم 3145  
شارع عرض 2م

شمالاً  
جنوباً  
شرقاً  
غرباً

بطول 25م  
بطول 25م  
بطول 25م  
بطول 25م

الحدود

الأطوال

625

سكني  
السويدي الغربي  
50,000 ريال

403094600028082

المساحة 2م

الاستخدام

الحي

شيك الدخول

رقم طلب التنفيذ

فيلا

160002867419

1638/ج

3146

النوع

رقم الصك

رقم المخطط

رقم القطعة

## معلومات إضافية

- يوجد تشققات وتقشرات وتسريبات واثار رطوبة في بعض أجزاء العقار

الرفع المساحي

صور إضافية

أضبط هنا للوصول للرباط



15

## وصف العقار

العقار عبارة عن أرض سكنية فضاء

تفلق المزايمة  
على العقار

05:24 م

2026/06/09

النوع

أرض

رقم الصك

410103002225

رقم المخطط

2351

رقم القطعة

10988

المساحة 2م

900

الاستخدام

سكني

الحي

ظهرة لبن

شيك الدخول

100,000 ريال

رقم طلب التنفيذ

403094600040662

الحدود

شمالاً

شارع عرض 15 م

جنوباً

قطعة رقم 10992

شرقاً

قطعة رقم 10987

غرباً

قطعة رقم 10989

الأطوال

شمالاً

بطول 30م

جنوباً

بطول 30م

شرقاً

بطول 30م

غرباً

بطول 30م

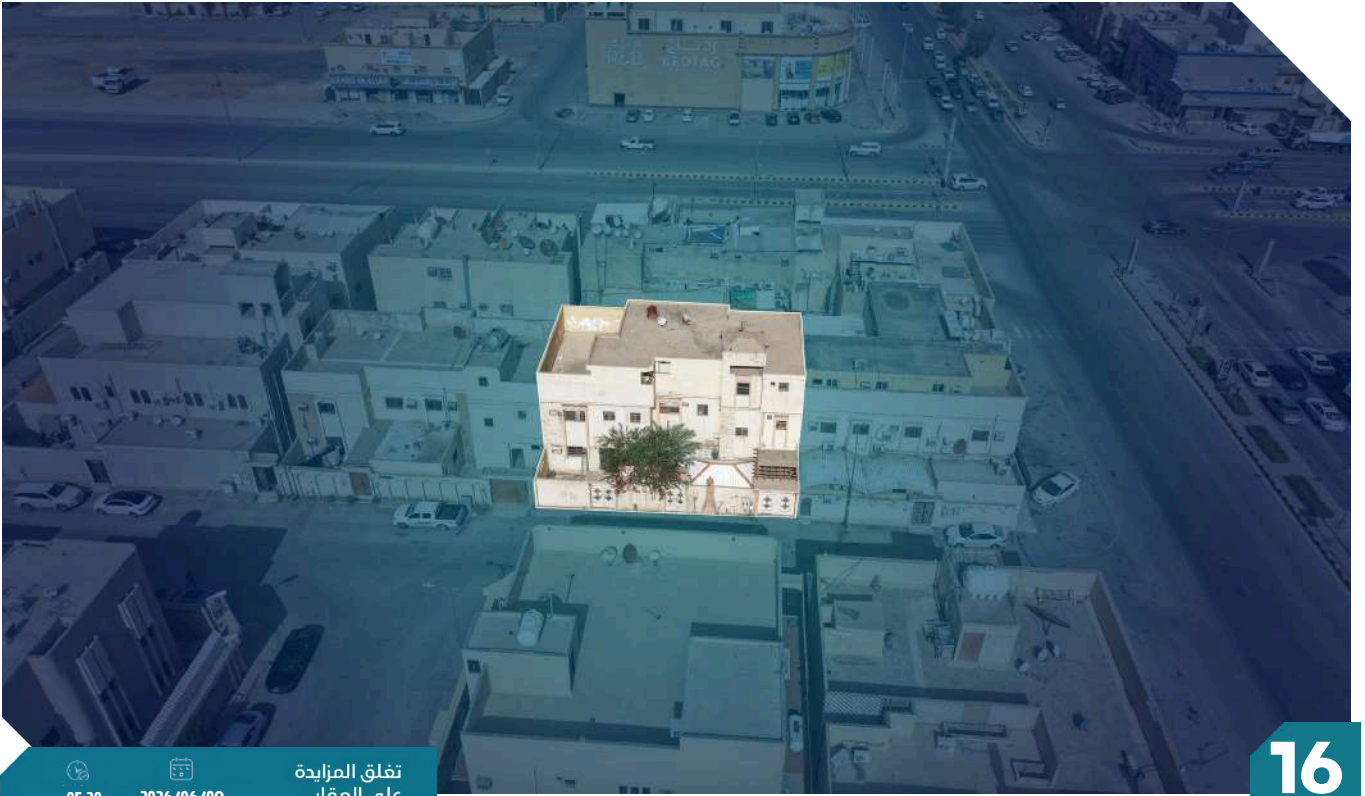
## معلومات إضافية

- يوجد اختلاف في رقم القطعة ورقم المخطط بين الصك والبوابة المكانية حيث ان رقم القطعة حسب الصك 10988 وحسب البوابة المكانية قطعة رقم 10988/1 + قطعة رقم 10988/2 ورقم المخطط حسب الصك 2351 وحسب البوابة المكانية 2351/5

الرفع المساحي

صور إضافية

أضف هنا للوصول للرباط



16

تفلق المزايذة  
على العقار  
2026/06/09  
05:30 م

## وصف العقار

العقار عبارة عن فيلا مكونة من دورين مفصولة وملحق علوي وملحق أرضية الدور الأرضي مكون من مجلس وصالة و3 غرف و3 دورات مياه الدور الأول مكون من مجلس وصالة و3 غرف و3 دورات مياه الملحق العلوي شقة مكونة من صالة ومطبخ و3 غرف ودورتين الملحق الأرضي الأول مكون من مطبخين وغرفة غسيل، الملحق الأرضي الثاني عبارة عن مجلس

شمالاً	الحدود	400	المساحة م2	فيلا	النوع
جنوباً	الحدود	سكني	الاستخدام	460626002139	رقم الصك
شرقاً	الحدود	طويق	الحي	2008	رقم المخطط
غرباً	الحدود	30,000 ريال	شيك الدخول	2/254	رقم القطعة
شمالاً	الأطوال	403094600028286	رقم طلب التنفيذ		
جنوباً	الأطوال				
شرقاً	الأطوال				
غرباً	الأطوال				

## معلومات إضافية

- توجد اختلافات بين الصك والطبيعة في البيانات المساحية للعقار، وهي مبينة في الرفع المساحي المرفق.
- جزء من العقار مرصم.

- الرفع المساحي
- صور إضافية
- أضبط هنا للوصول للرابط



17

تفلق المزايذة  
على العقار  
2026/06/09  
05:36 م

## وصف العقار

العقار عبارة عن فيلا تتكون من دورين وملحق علوي وملحق أرضية الدور الأرضي يتكون من مجلس ومقلمط وصالة ومطبخ ومستودع وغرفتين ودورتين مياه الدور الأول يتكون من مجلس ومقلمط وصالة ومطبخ ومستودع وغرفتين ودورتين مياه الملحق العلوي يتكون من دورة مياه، الملحق الأرضي الأول عبارة عن غرفة، الملحق الأرضي الثاني عبارة عن غرفة

شمالاً  
جنوباً  
شرقاً  
غرباً

شمالاً  
جنوباً  
شرقاً  
غرباً

الحدود

الأطوال

الرفع المساحي

صور إضافية

أضبط هنا للوصول للرابط

النوع	فيلا	المساحة م <sup>2</sup>	500
رقم الصك	762099006116	الاستخدام	سكني
رقم المخطط	2008/د	الحي	العريضاء الوسطى
رقم القطعة	452/2	شيك الدخول	30,000 ريال
		رقم طلب التنفيذ	402014600744971

## معلومات إضافية

- توجد اختلافات بين الصك والطبيعة في البيانات المساحية للعقار، وهي مبينة في الرفع المساحي المرفق.
- يوجد تشققات وتقرشات وآثار رطوبة في أماكن متفرقة بالعقار.
- جزء من العقار مجدد.



18

## وصف العقار

العقار عبارة عن فيلا دورين وملحق علوي وملحق ارضية الدور الأرضي مكون من 4 غرف وصالة و 3 دورات مياه الدور الاول / 3 غرف وصالة ومطبخ و دورتين مياه الملحق الارضي ا مكون من مطبخ ودورة مياه الملحق الارضي 2 مكون من غرفة سائق ودورة مياه مغلقة لم يتم معاينتها الملحق العلوي مكون من غرفة ودورة مياه

النوع	فيلا	المساحة 2م	400	شمالاً	قطعة رقم 74
رقم الصك	393598004292	الاستخدام	سكني	جنوباً	شارع عرض 10 م
رقم المخطط	1176	الحي	السويدي الغربي	شرقاً	قطعة رقم 72
رقم القطعة	75	شيك الدخول	30,000 ريال	غرباً	قطعة رقم 77
معلومات إضافية		رقم طلب التنفيذ	401014602282795	الأطوال	شمالاً بطول 20م
				جنوباً بطول 20م	
				شرقاً بطول 20م	
				غرباً بطول 20م	

الرفع المساحي

صور إضافية

أضغط هنا للوصول للرابط

- توجد اختلافات بين الصك والطبيعة في البيانات المساحية للعقار، وهي مبينة في الرفع المساحي المرفق.
- يوجد تشققات في بيت الدرج.
- اسم الحي حسب الصك السويدي الغربي و حسب المستكشفات الزهرة.



19

## وصف العقار

العقار عبارة عن فيلا مكونه من دورين وملحق أرضية وملحق علوي الدور الأرضي مكون من مجلسين ومقلمط وصالتين ومطبخ و3 غرف ومستودع و4 دورات مياه الدور الأول مكون من شقتين كل شقة مكونه من مجلس وصاله ومطبخ وغرفتين ودورتين مياه الملحق الأرضية ملحق أرضي مكون من مجلس ودورة مياه، ملحق أرضي عبارة عن غرفة سائق الملحق العلوي مكون من مجلس وصاله ومطبخ وغرفتين ودورتين مياه

النوع	فيلا
رقم الصك	825003002029
رقم المخطط	246
رقم القطعة	70
المساحة م2	630
الاستخدام	سكني
الحي	--
شيك الدخول	50,000 ريال
رقم طلب التنفيذ	403094600040110

الحدود	شمالاً
	قطعة رقم 68
جنوباً	قطعة رقم 72
شرقاً	قطعة رقم 69
غرباً	شارع عرض 20 م

الأطوال	شمالاً
	بطول 30م
جنوباً	بطول 30م
شرقاً	بطول 2م
غرباً	بطول 2م

## معلومات إضافية

- يوجد تفشيرات وتشققات واثار ترطيب في أماكن متفرقة + غرفة السائق تحتاج إلى دهان

الرفع المساحي

صور إضافية

أضغط هنا للوصول للرباط

20

تفلق المزايمة  
على العقار05:54 م  
2026/06/09

## وصف العقار

العقار عبارة عن فيلا مكونة من دورين مفصولة وملحق علوي وملحق أرضي الدور الأرضي مكون من مجلس ومقلمط وصالة ومطبخ و4 غرف و3 دورات مياه الدور الأول بمدخلين مكون من مجلس وصالة ومطبخين و4 غرف و3 دورات مياه الملحق العلوي عبارة عن مستودع، الملحق الأرضي عبارة عن غرفة

النوع	فيلا	المساحة 2م	480
رقم الصك	660617000527	الاستخدام	سكني
رقم المخطط	802/1017	الحي	شبرا
رقم القطعة	165	شيك الدخول	30,000 ريال
		رقم طلب التنفيذ	402014400727054

شارع عرض 10 م  
شمالاً  
قطعة رقم 174  
جنوباً  
قطعة رقم 164  
شرقاً  
قطعة رقم 166  
غرباً

الحدود

بطول 20م  
شمالاً  
بطول 20م  
جنوباً  
بطول 24م  
شرقاً  
بطول 24م  
غرباً

الأطوال

الرفع المساحي

صور إضافية

أضبط هنا للوصول للرباط

## معلومات إضافية

- توجد اختلافات بين الصك والطبيعة في البيانات المساحية للعقار، وهي مبينة في الرفع المساحي المرفق.
- يوجد تقشيرات في أرجاء العقار وجزء من العقار مرمر من الداخل.

## وصف العقار

العقار عبارة عن فيلا دوبلكس مكونة من دورين وملحق العلوي وملحق الأرضي الدور الأرضي يتكون من مجلس ومقلمت وصالة ومطبخ ومستودع ودورتين مياه الدور الأول يتكون من صالة و4 غرف و3 دورات مياه الملحق العلوي يتكون من غرفتين ودورة مياه، الملحق الأرضي عبارة عن مجلس

النوع	فيلا	المساحة م <sup>2</sup>	200
رقم الصك	396904003390	الاستخدام	سكني
رقم المخطط	ج/2008	الحي	السويدي الغربي
رقم القطعة	1/1/975	شيك الدخول	30,000 ريال
		رقم طلب التنفيذ	403094700049700
الحدود	شمالاً جنوباً شرقاً غرباً	قطعة رقم 2 / 1 / 975 شارع عرض 10 م شارع عرض 15 م جزء من القطعة رقم 1 / 976	
الأطوال	شمالاً جنوباً شرقاً غرباً	بطول 20م بطول 20م بطول 10م بطول 10م	

## معلومات إضافية

- توجد اختلافات بين الصك والطبيعة في البيانات المساحية للعقار، وهي مبينة في الرفع المساحي المرفق.

الرفع المساحي

صور إضافية

أضف هنا للوصول للرباط

22

## وصف العقار

العقار عبارة عن ارض سكنية فضاء



06:06 م

2026/06/09

تفلق المزايذة  
على العقار

شمالاً شارع عرض 8 م وجار

جنوباً ملك الغير

شرقاً ملك الغير

غرباً شارع عرض 8 م

شمالاً بطول 61.32م

جنوباً بطول 46.81م

شرقاً بطول 37.59م

غرباً بطول 17.71م

الحدود

الأطوال

1064.88

سكني

المزاحمية

30,000 ريال

403094500001118

المساحة 2م

الاستخدام

الحي

شيك الدخول

رقم طلب التنفيذ

ارض

325001003705

الدحلة

بدون

النوع

رقم الصك

رقم المخطط

رقم القطعة

## معلومات إضافية

- توجد اختلافات بين الصك والطبيعة في البيانات المساحية للعقار وهي مبينة في الرفع المساحي المرفق.

الرفع المساحي

صور إضافية

أضبط هنا للوصول للرابط

## شروط المشاركة في المزاد الإلكتروني

■ التسجيل في منصة المزاد الإلكتروني.

■ سداد مبلغ المشاركة بالقيمة المحددة لكل أصل عن طريق منصة المزاد الإلكتروني ويعتبر المبلغ جزءًا من الثمن لمن يرسو عليه المزاد ولا يحق له استرداده، وفي حالة رسو المزاد يتم سداد بقية المبلغ فور صدور فاتورة السداد وذلك خلال مدة التحصيل المعتمدة .

■ عند رسو المزاد على المشتري، يتم سداد المبلغ شاملًا قيمة السعي فورًا، وفي حال تعذر السداد خلال ثلاثة أيام عمل من تاريخ صدور محضر الترسية فيعاد البيع على حساب المشتري المتخلف عن السداد، ويتحمل المشتري المتخلف تكاليف إعادة البيع على حسابه وللمركز الحق في تمديد الفترة من ثلاثة أيام إلى عشرة أيام إذا دعت الحاجة.

■ المعاينة للأصل خلال فترة الإعلان.

■ يسقط خيار المجلس حال رسو المزاد.

■ يلتزم من يرسو عليه المزاد بسداد مبلغ السعي 2.5% من ثمن البيع شاملًا لضريبة القيمة المضافة .

■ يلتزم المشتري بسداد ضريبة التصرفات العقارية بقيمة 5% من ثمن البيع وذلك خلال فترة التحصيل المحددة أعلاه.

■ تم الإعلان بناءً على البيانات والمواصفات الواردة في وثيقة العقار ولا يتحمل المركز أدنى مسؤولية عن أي اختلاف في العقار على أرض الواقع عما هو مدون في الوثيقة .

■ يتم البيع والإفراغ وفقًا لقواعد مركز الإسناد والتصفية «إنفاذ».

# خطوات المشاركة في المزاد الإلكتروني

1



تسجيل الدخول في  
المنصة الإلكترونية

2



إستعراض المزادات

3



سداد قيمة المشاركة في  
المزاد (قابلة للإسترداد)

4



إختيار مزاد (كنوز العاصمة)  
والدخول للمشاركة

5



الفوز بالمزاد



امسح او اضغط للدخول  
على المنصة الإلكترونية



## يقام المزاد



يبدأ الساعة 10:00 ص  
ينتهي من الساعة 04:00 م إلى 06:12 م



منصة مباشر للمزادات



يبدأ الأحد 07 يونيو 2026 م  
ينتهي الثلاثاء 09 يونيو 2026 م

## للتواصل والاستفسار

920023225 

055 603 6714 