

إنفاذ
Infath

مزاد
أفق عسير



تاريخ المزاد

الأحد 7 يونيو 2026

الثلاثاء 9 يونيو 2026

رَوَى
العقارية

إنفاذ
Infath

مركز الإسناد والتصفية - إنفاذ

مركز الإسناد والتصفية «إنفاذ»، مركز حكومي؛ يختص بالإشراف على أعمال التصفية والبيع للأصول الثابتة والمنقولة والتي تُسند إليه من قبل الجهات القضائية والحكومية كتصفية الشركات والشركات والصناديق والمساهمات، وذلك من خلال إسنادها إلى الجهات المتخصصة فنيًا والإشراف على أعمالها؛ للإسهام في تسريع عملية استيفاء الحقوق.

920000100



www.infath.gov.sa



infath_sa
infathauctions



رَوَى

— العقارية —

رَوَى العقارية

شركة عقارية رائدة تمتد مسيرتها الناجحة لأكثر من عقد من الزمن ، حيث تميزت في تطوير التسويق على مشاريع عقارية ، بمساحات مليونية كما نجحت في تقديم منتجاتها العقارية بجودةٍ احترافية و استثنائية و تفتخر بتصفية أكثر من 1000 أصل عقاري مع الالتزام بأعلى معايير الكفاءة، لضمان أفضل المخرجات وتقديم حلول مبتكرة.

Rawa.estate.sa@gmail.com



0555915707



@Raawa_sa



مزاد أفق عسير



تعلم شركة روى العقارية عن البيع بالمزاد العلني
وبإشراف من مركز الإسناد والتصفية "إنفاذ"
وبقرار من محكمة التنفيذ وبحكم من محكمة الأحوال الشخصية

بداية المزاد

الساعة 10:00 صباحًا



الأحد 7 يونيو 2026



نهاية المزاد

ما بين الساعة 4:00 حتى 6:50 مساءً



الثلاثاء 9 يونيو 2026



منصة مباشر للمزادات



بيان العقارات

شيك الدخول	رقم الطك	رقم القطعة	رقم المخطط	المساحة م ²	الحي	المدينة	نوع العقار
10,000	762031002287	46	246/1422/3/ع	744	جنوب المدينة	بيشة	أرض
25,000	360672000914	52	12/ج/1403/21	400	الحصن	ظهران الجنوب	فيلا
70,000	571708009596	366	2/ج/1413/368	800	شمال الطريق المزدوج المؤدى الى تنحمة خميس مشيط	خميس مشيط	عمارة
80,000	571703005433	-	-	11,200	-	خميس مشيط	أرض
40,000	971717000855	-	-	6,153	-	خميس مشيط	أرض
35,000	795106006917	ب/174	2/ع/1419/583	375	النور	خميس مشيط	فيلا
30,000	271403002483	44	4	659	ذرة الجنوبية	ابها	مبنى سكني
15,000	871705011417	799	2/ع/1416/452	800	الصناعية	خميس مشيط	أرض سكنية
20,000	771708012852	109	2/ع/1416/452	1,050	الصناعية	خميس مشيط	أرض سكنية
15,000	971723000141	801	2/ع/1416/452	800	الربوة	خميس مشيط	أرض سكنية
15,000	471716001737	800	2/ع/1416/452	800	الصناعية	خميس مشيط	أرض سكنية
25,000	371709005907	171	2/ع/1416/452	1,260	الصناعية	خميس مشيط	أرض سكنية
15,000	771705011418	802	2/ع/1416/452	800	الصناعية	خميس مشيط	أرض سكنية
520,000	771708012555	-	-	59,113	-	خميس مشيط	مزرعة
5,000	371412000181	755	2/ع/1420/593	600	حفيان، وادي بن هشبل	خميس مشيط	أرض سكنية
25,000	371709005788	134	2/ج/1404/180	450	الصفده	خميس مشيط	فيلا
65,000	560002648241	12	3 جزئيات	539.09	اليمانية	ابها	عمارة
520,000	360633002224	-	-	13,205.0	-	ابها	أرض زراعية

01

02

03

04

05

06

07

08

09

10

11

12

13

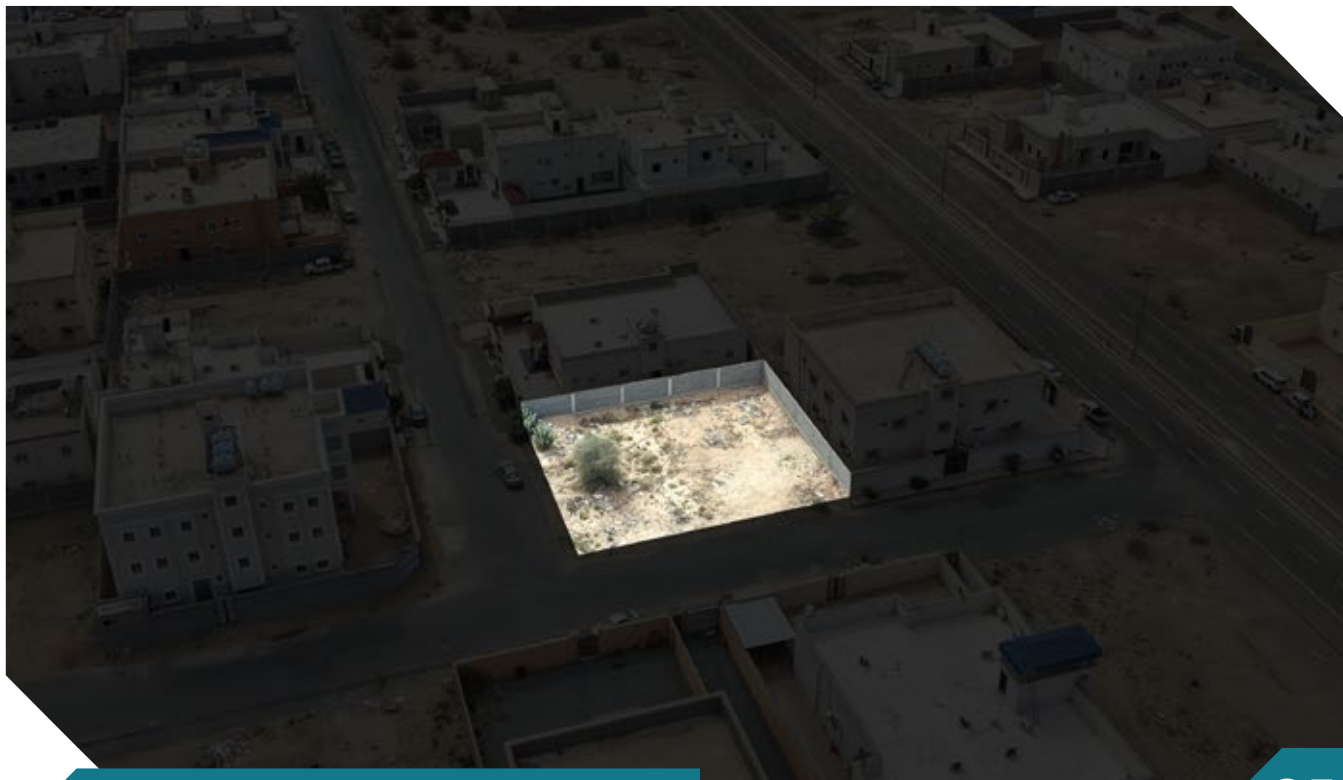
14

15

16

17

18



01

تفلق المزايذة
على العقار

الساعة 4:00 مساءً

الثلاثاء 9 يونيو 2026

وصف العقار

أرض سكنية

النوع	أرض	المساحة م ²	744	الحدود	شمالاً	قطعة رقم 45
رقم الصك	762031002287	الاستخدام	سكني	الحدود	جنوباً	شارع عرض 15م
رقم المخطط	246/1422/3/ع	الحي	جنوب المدينة	الحدود	شرقاً	شارع عرض 15م
رقم القطعة	46	شيك الدخول	10,000	الحدود	غرباً	قطعة رقم 48
		رقم طلب التنفيذ	403094700059412			

معلومات إضافية

اسم الحي حسب الصك جنوب المدينة وحسب المستكشف النزهة

شمالاً 25م جنوباً 22م
شرقاً 31م غرباً 30م

الأطوال

الرفع المساحي

صور إضافية

أضغط هنا للوصول للموقع

02

تفلق المزايذة
على العقارالساعة 4:10 مساءً
الثلاثاء 9 يونيو 2026

وصف العقار

العقار عبارة عن فيلا تتكون من (قبو + دورين مفصولة) ، القبو مكون من (غرفتين + دورة مياه) ، الدور الأرضي مكون من (مجلس + صالة + مطبخ + غرفة طعام + 3 غرف + 3 دورات مياه) ، الدور الأول مكون من (صالة + مطبخ + مجلس + غرفة طعام + مستودع + 4 غرف + 3 دورات مياه)

النوع	فيلا	المساحة م ²	400	الحدود	شمالاً	قطعة رقم 54
رقم الصك	360672000914	الاستخدام	سكني	جنوباً	قطعة رقم 50	
رقم المخطط	12/ج/1403/21	الحي	الحصن	شرقاً	قطعة رقم 51	
رقم القطعة	52	شيك الدخول	25,000	غرباً	شارع عرض 15م	
		رقم طلب التنفيذ	403094700060406			

معلومات إضافية

توجد تفشرات في أرجاء العقار
توجد اختلافات بين الصك والطبيعة في البيانات المساحية للعقار، وهي مبينة في
الرفع المساحي المرفق

الأطوال

شمالاً 20م
جنوباً 20م
شرقاً 20م
غرباً 20م

الرفع المساحي

صور إضافية

أضغط هنا للوصول للموقع



03

تفلق المزايذة
على العقار الساعة 4:20 مساءً
الثلاثاء 9 يونيو 2026

وصف العقار

العقار عبارة عن عماره مكونة من : دور ارضي ودور اول و 2 ملحق علوي, الدور الارضي : شقتين : كل شقة مكونة من : 5 غرف + 3 دورات مياه + صالة + مطبخ + مستودع, الدور الاول : شقتين : كل شقة مكونة من : 5 غرف + 3 دورات مياه + صالة + مطبخ + مستودع الملحق العلوي 1 : غرفة + دورة مياه الملحق العلوي 2 : غرفة + دورة مياه

النوع	عمارة	المساحة م ²	800	الحدود	شمالاً	ممر مشاه عرض 8م
رقم الصك	571708009596	الاستخدام	سكني	جنوباً	قطعة 365	
رقم المخطط	2/ج/1413/368	الحي	شمال الطريق المزدوج المؤدي الى تنحذة خميس مشيط	شرقاً	شارع عرض 20م	
رقم القطعة	366	شيك الدخول	70,000	غرباً	قطعة رقم 361	
		رقم طلب التنفيذ	403094700060391			

معلومات إضافية

يوجد بيت مصعد فالعقار ولكن لم يتم عمل المصعد بداخله يوجد محول كهرباء وصندوق خدمات خارج الملكية في الجهة الشمالية الشرقية يوجد درج متصل من المبنى لخارج حدود الملكية في الجهة الشرقية والشمالية توجد اختلافات بين الصك والطبيعة في البيانات المساحية للعقار, وهي مبينة في الرفع المساحي المرفق البيع شامل المنقولات

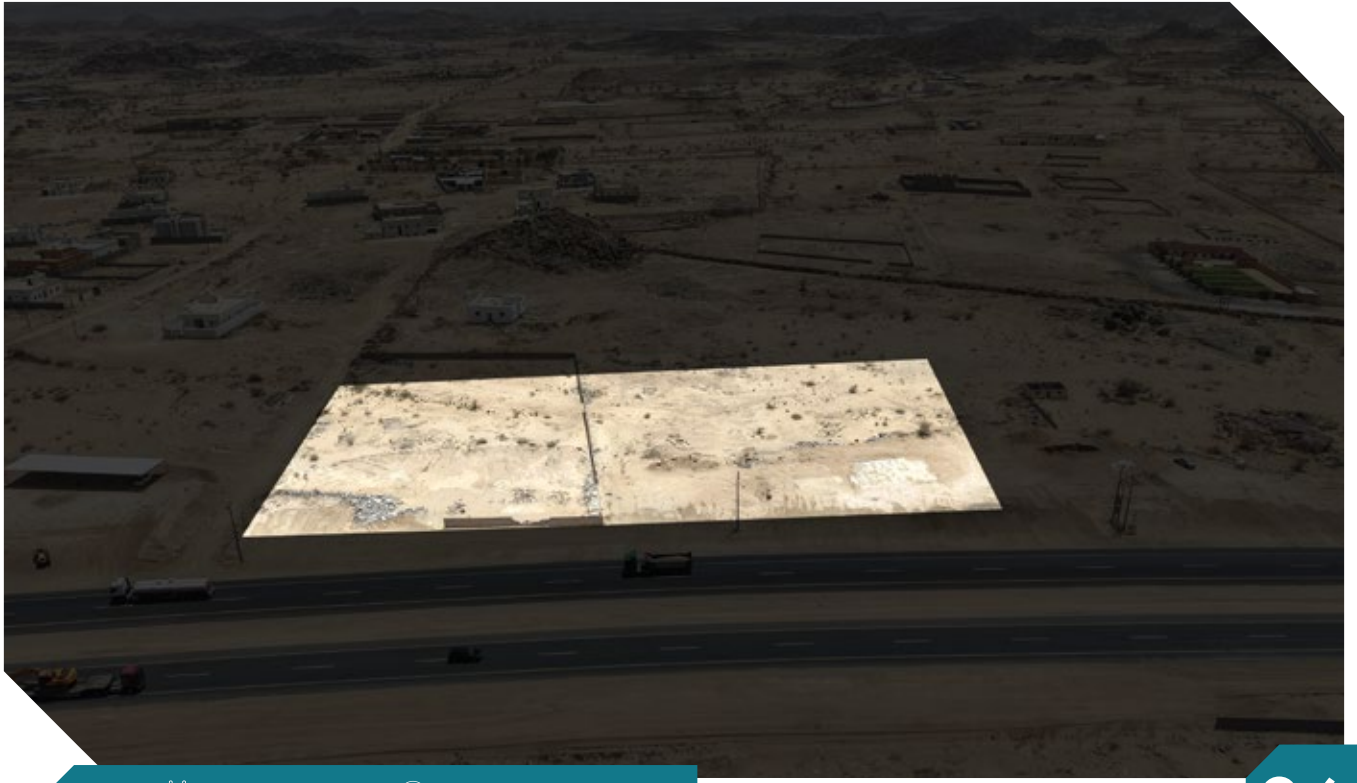
شمالاً 40م
جنوباً 40م
شرقاً 20م
غرباً 20م

الأطوال

الرفع المساحي

صور إضافية

أضبط هنا للوصول للموقع



04

تفلق المزايذة
على العقار

الساعة 4:30 مساءً

الثلاثاء 9 يونيو 2026

وصف العقار

أرض سكنية

النوع	أرض	المساحة م ^٢	١١,200	الحدود	شمالاً	الشارع العام الصناعيه وادي بن هشيل 60م
رقم الصك	571703005433	الاستخدام	سكني	جنوباً	ارض فضاء والجبل الاحمر الذي يبعد 200م	
رقم المخطط	-	الحي	-	شرقاً	شارع ترابي عرض 8م	
رقم القطعة	-	شيك الدخول	80,000	غرباً	ملك للغير	

رقم طلب التنفيذ 403094600032271

معلومات إضافية

توجد اختلافات بين الصك والطبيعة في البيانات المساحية للعقار، وهي مبينة في الرفع المساحي المرفق

الأطوال

شمالاً 140م جنوباً 140م
شرقاً 80م غرباً 80م

الرفع المساحي

صور إضافية

أضفت هنا للوصول للموقع



05

تفلق المزايذة
على العقار

الساعة 4:40 مساءً

الثلاثاء 9 يونيو 2026

وصف العقار

أرض سكنية

النوع	أرض	المساحة م ²	6,153	الشارع العام الصناعي وادي بن هشيل 60م
رقم الصك	971717000855	الاستخدام	سكني	أرض فضاء
رقم المخطط	-	الحي	-	شارع عرض 9م
رقم القطعة	-	شيك الدخول	40,000	شارع ترابي عرضه 7م يليه ملك للغير
رقم طلب التنفيذ	403094600032271			

الحدود

شمالاً
جنوباً
شرقاً
غرباً

الشارع العام الصناعي وادي بن هشيل 60م
أرض فضاء
شارع عرض 9م
شارع ترابي عرضه 7م يليه ملك للغير

معلومات إضافية

يوجد مباني تم هدمها ويوجد بقاياها واثارها على الارض
يوجد مبنى متهاك بدون سقف
توجد اختلافات بين الصك والطبيعة في البيانات المساحية للعقار، وهي مبينة في
الرفع المساحي المرفق

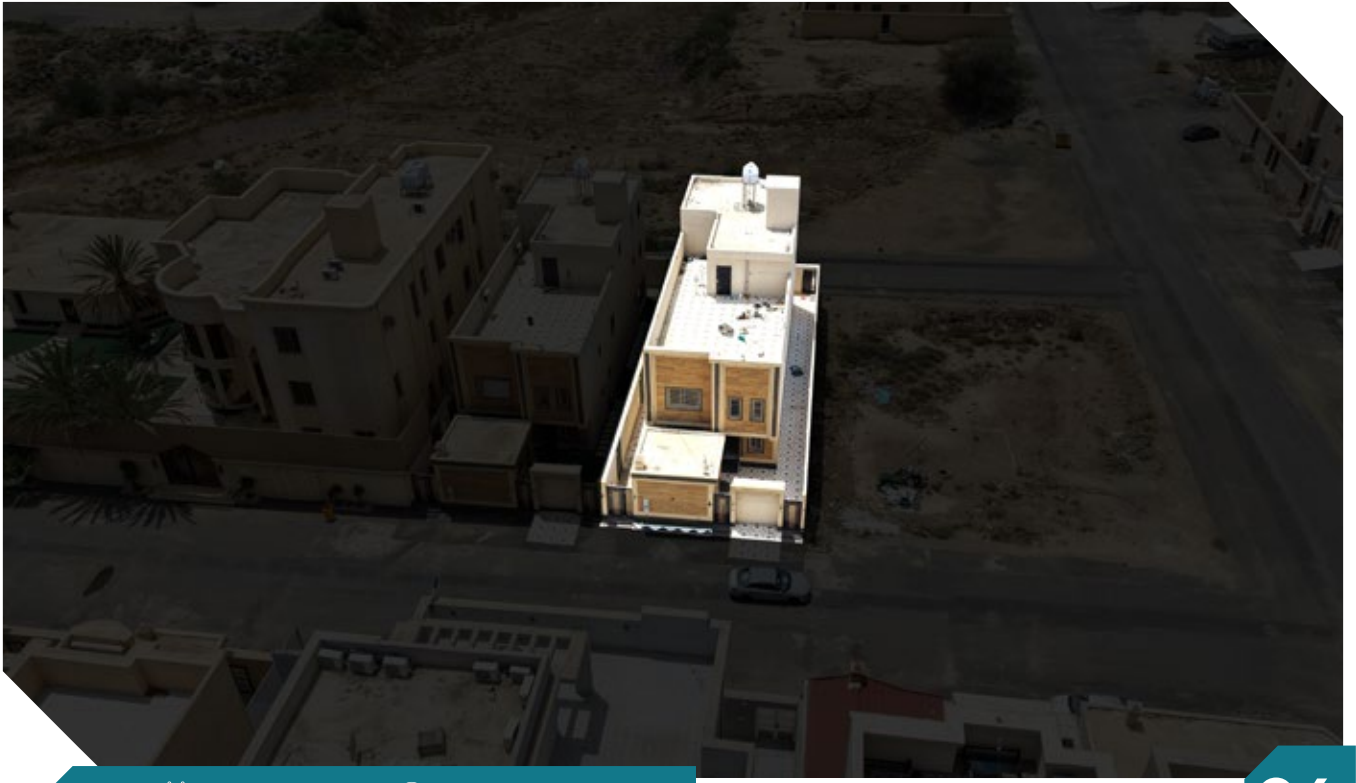
الأطوال

شمالاً 69.5م جنوباً 59م
شرقاً 100م غرباً 94م

الرفع المساحي

صور إضافية

أضبط هنا للوصول للموقع



06

تفلق المزايدة
على العقار الساعة 4:50 مساءً
الثلاثاء 9 يونيو 2026

وصف العقار

العقار عبارة عن فيلا دورين و ملحق علوي و ملحق ارضي، الدور الارضي مكون من: صالة و مطبخ و مستودع و 3 غرف نوم و دورتين مياه الدور الاول مكون من: 4 غرف و 3 دورات مياه و بوفيه و صالة الملحق العلوي مكون من: غرفتين و غرفة غسل و دورة مياه الملحق الارضي مكون من: مشب

النوع	فيلا	المساحة م ²	375	الحدود	شمالاً	شارع عرض 15م
رقم السكن	795106006917	الاستخدام	سكني	جنوباً	ممر مشاه عرض 7م يليه حديقة	
رقم المخطط	2/ع/1419/583	الحي	النور	شرقاً	قطعة رقم 174 / أ	
رقم القطعة	ب/174	شيك الدخول	35,000	غرباً	قطعة رقم 175	

رقم طلب التنفيذ 401014602449359

معلومات إضافية

يوجد تأسيس للمصعد

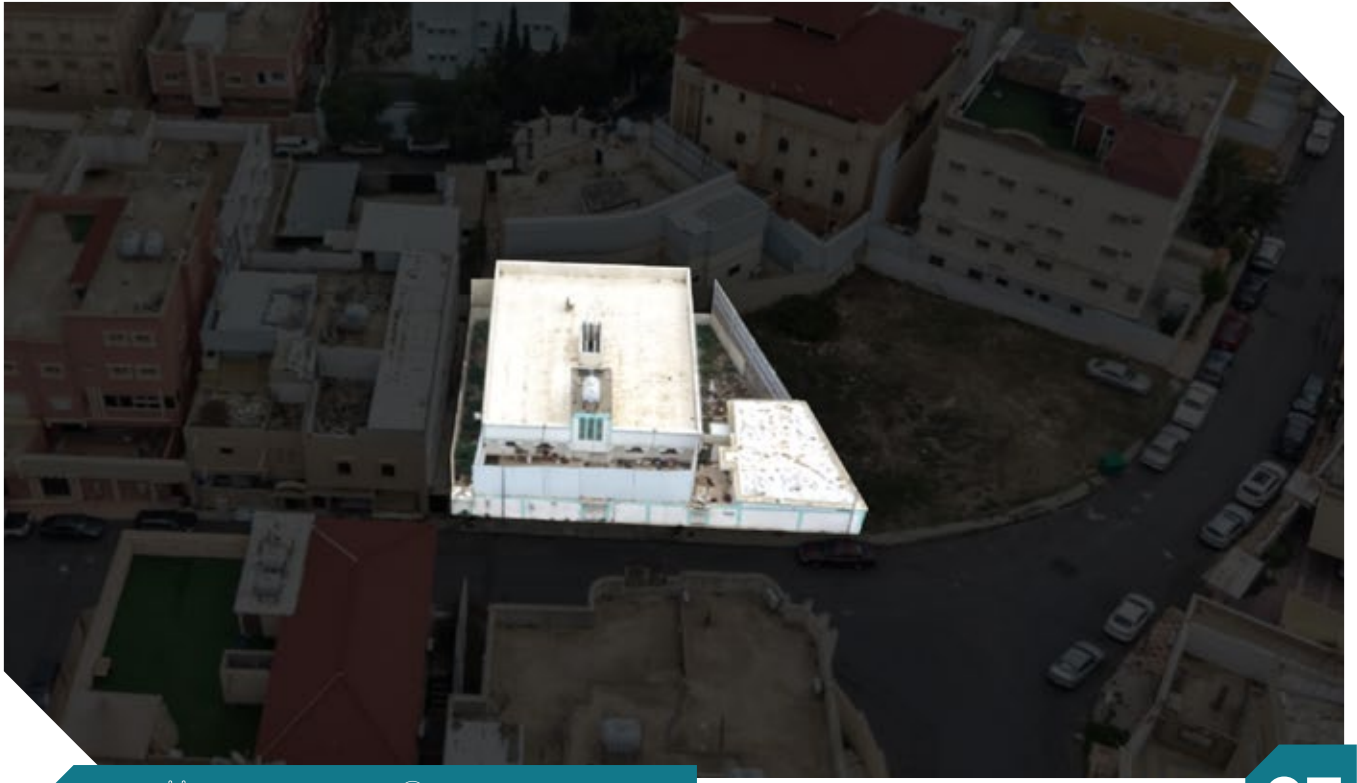
شمالاً 12.5م جنوباً 12.5م
شرقاً 30م غرباً 30م

الأطوال

الرفع المساحي

صور إضافية

أضبط هنا للوصول للموقع



07

تفلق المزايذة على العقار

الساعة 5:00 مساءً
الثلاثاء 9 يونيو 2026

وصف العقار

مبنى سكنى مكون من دور قبو ودور ارضي ويوجد ملحق ارضي عبارة عن دور قبو ودور ارضي

النوع	مبنى سكنى	المساحة م ²	659	الحدود	شمالاً	شارع عرض 2م
رقم الصك	271403002483	الاستخدام	سكنى	جنوباً	قطعة رقم 45	
رقم المخطط	4	الحي	ذرة الجنوبية	شرقاً	قطعة رقم 46	
رقم القطعة	44	شيك الدخول	30,000	غرباً	قطعة رقم 42	
		رقم طلب التنفيذ	403094700054264			

معلومات إضافية

توجد اختلافات بين الصك والطبيعة في البيانات المساحية للعقار، وهي مبينة في الرفع المساحي المرفق

الأطوال

شمالاً 29م
جنوباً 21م
شرقاً 26م
غرباً 28م

الرفع المساحي

صور إضافية

أضبط هنا للوصول للموقع



08

تفلق المزايحة
على العقار

الساعة 5:10 مساءً

الثلاثاء 9 يونيو 2026

وصف العقار

أرض سكنية بواجهة غربية

النوع	أرض سكنية	المساحة م ²	800	الحدود	شمالاً جنوباً شرقاً غرباً	ممر مشاه عرض 10م قطعة رقم 800 قطعة رقم 348 شارع عرض 15م
رقم الصك	871705011417	الاستخدام	سكني	الأطوال	شمالاً 40م جنوباً 40م شرقاً 20م غرباً 20م	
رقم المخطط	2/ع/1416/452	الحي	الصناعية	رقم طلب التنفيذ	403094700061102	
رقم القطعة	799	شيك الدخول	15,000			

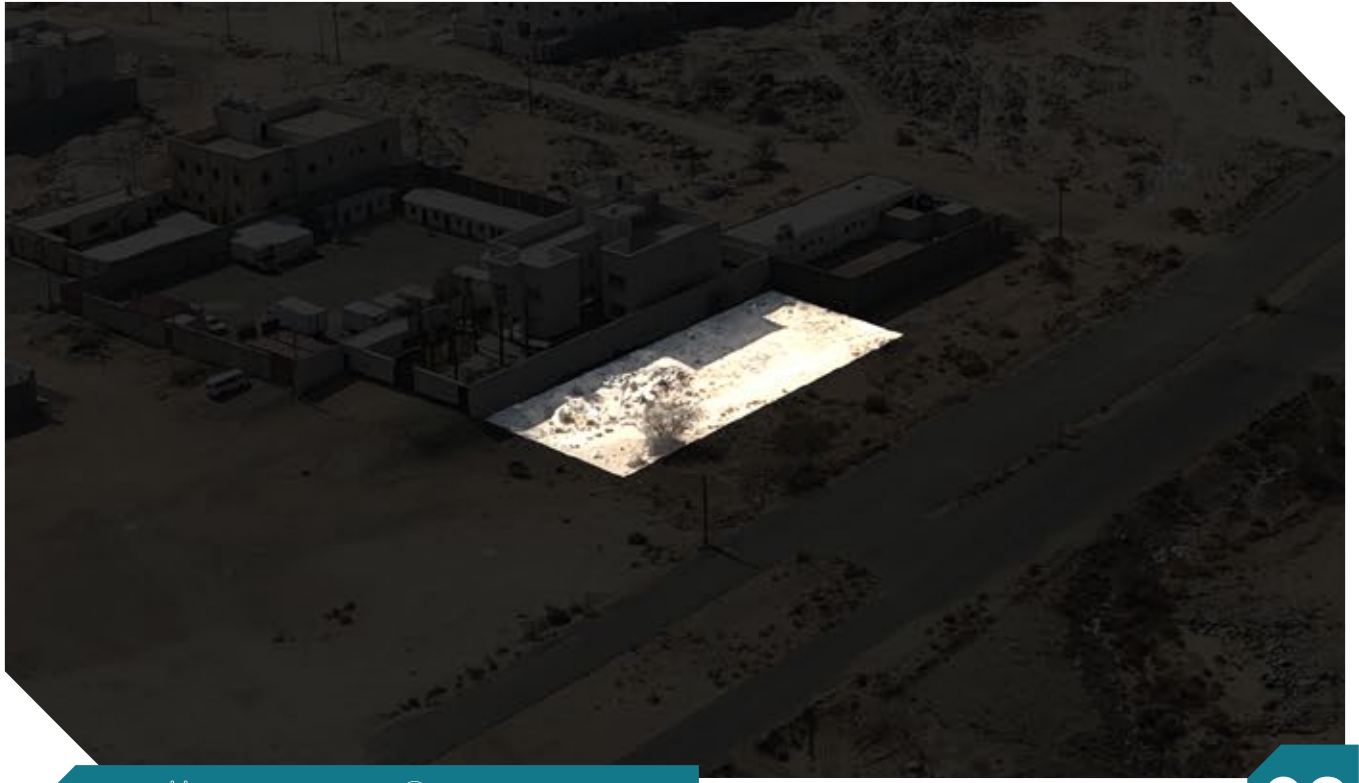
معلومات إضافية

منسوب الأرض جزء مستوي وجزء منخفض
يوجد إزاحة في التخطيط على المستكشفات
يوجد اختلاف في اسم الحي بين المستكشفات حيث أن اسم الحي حسب الصك (الصناعية)
وحسب المستكشفات (الربوة)

الرفع المساحي

صور إضافية

أضغط هنا للوصول للموقع



09

تفلق المزايذة
على العقار

الساعة 5:20 مساءً

الثلاثاء 9 يونيو 2026

وصف العقار

أرض سكنية بواجهة جنوبية

شمالاً أرض فضاء
جنوباً شارع عرض 20م
شرقاً قطعة رقم 108
غرباً قطعة رقم 110

الحدود

المساحة 1,050 م²
الاستخدام سكني
الحي الصناعية
شيك الدخول 20,000

النوع أرض سكنية
رقم الشك 771708012852
رقم المخطط 2/ع/1416/452
رقم القطعة 109

رقم طلب التنفيذ 403094700061102

معلومات إضافية

يوجد ازاحة في المخطط حسب المستكشفات
يوجد اختلاف في اسم الحي بين المذكور في الشك عن المذكور في اليوماب حيث ان اسم
الحي حسب المذكور في الشك (الصناعية) وحسب اليوماب (الربوة)

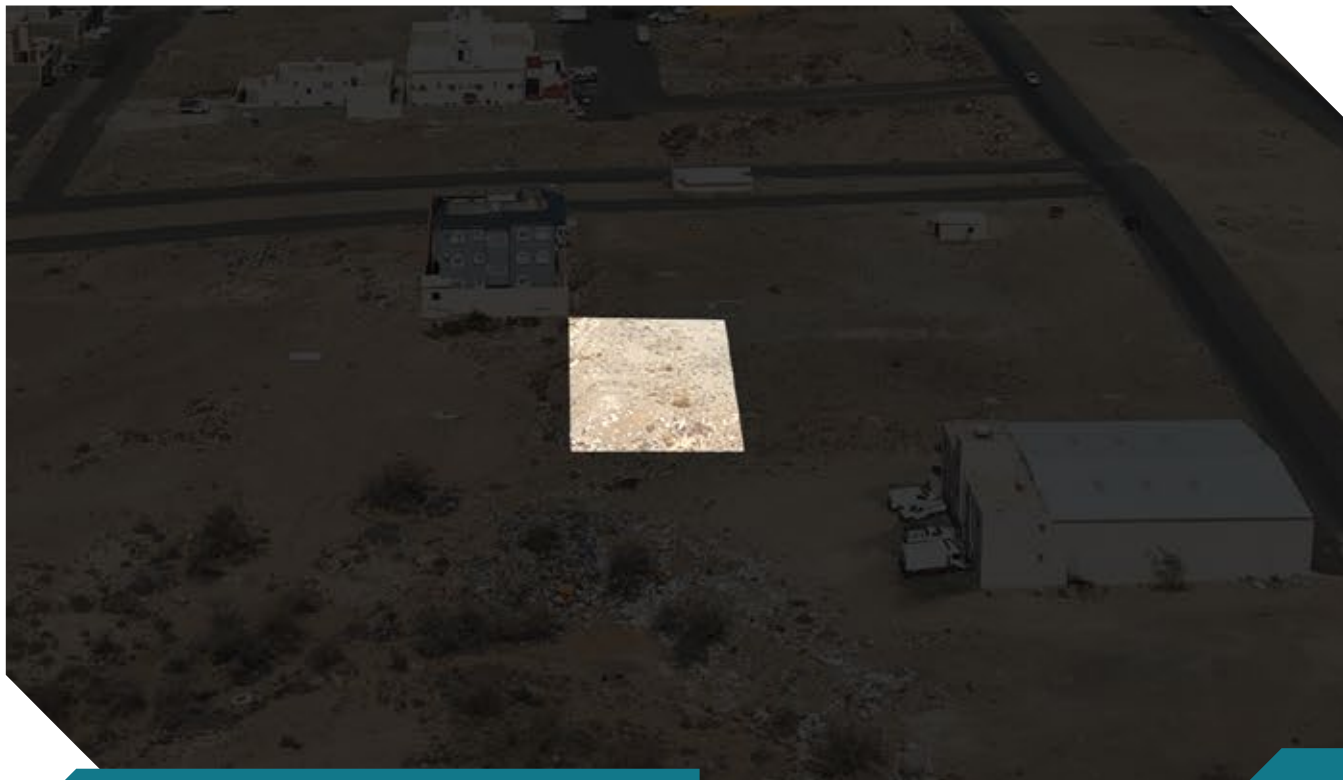
شمالاً 21م جنوباً 21م
شرقاً 50م غرباً 50م

الأطوال

الرفع المساحي

صور إضافية

أضبط هنا للوصول للموقع



10

تفلق المزايذة
على العقارالساعة 5:30 مساءً
الثلاثاء 9 يونيو 2026

وصف العقار

أرض سكنية بواجهة غربية

النوع	أرض سكنية	المساحة م ²	800	الحدود	شمالاً	قطعة رقم 800
رقم الصك	971723000141	الاستخدام	سكني	جنوباً	قطعة رقم 802	
رقم المخطط	2/ع/1416/452	الحي	الربوة	شرقاً	قطعة رقم 350	
رقم القطعة	801	شيك الدخول	15,000	غرباً	شارع عرض 15م	

رقم طلب التنفيذ 403094700061102

معلومات إضافية

يوجد ازاحة في التخطيط على المستكشفات

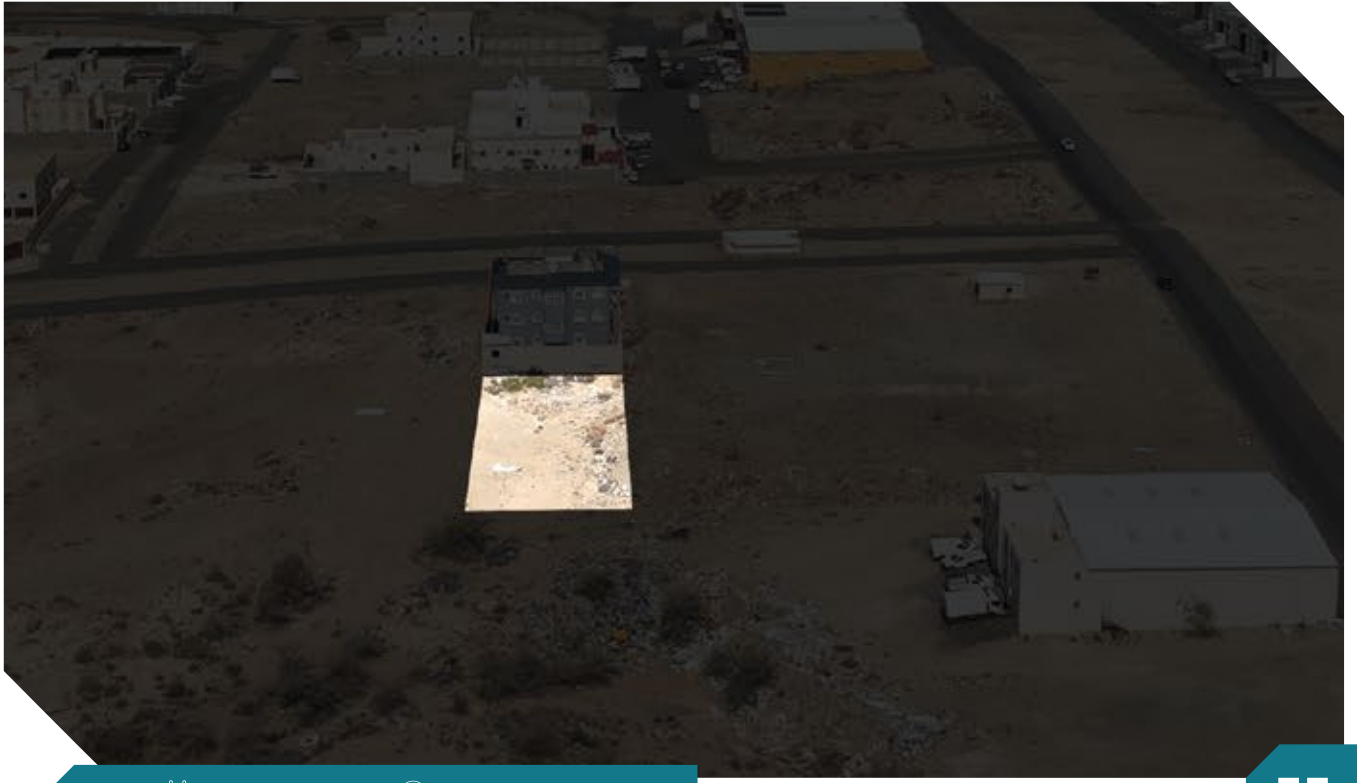
شمالاً 40م جنوباً 40م
شرقاً 20م غرباً 20م

الأطوال

الرفع المساحي

صور إضافية

أضبط هنا للوصول للموقع



11

تفلق المزايدة
على العقار

الساعة 5:40 مساءً

الثلاثاء 9 يونيو 2026

وصف العقار

أرض سكنية بواجهة غربية

النوع	أرض سكنية
رقم الصك	471716001737
رقم المخطط	2/ع/1416/452
رقم القطعة	800
المساحة م ²	800
الاستخدام	سكني
الحي	الصناعية
شيك الدخول	15,000
رقم طلب التنفيذ	403094700061102

الحدود

شمالاً قطعة رقم 799
جنوباً قطعة رقم 801
شرقاً قطعة رقم 349
غرباً شارع عرض 15 م

الأطوال

شمالاً 40 م جنوباً 40 م
شرقاً 20 م غرباً 20 م

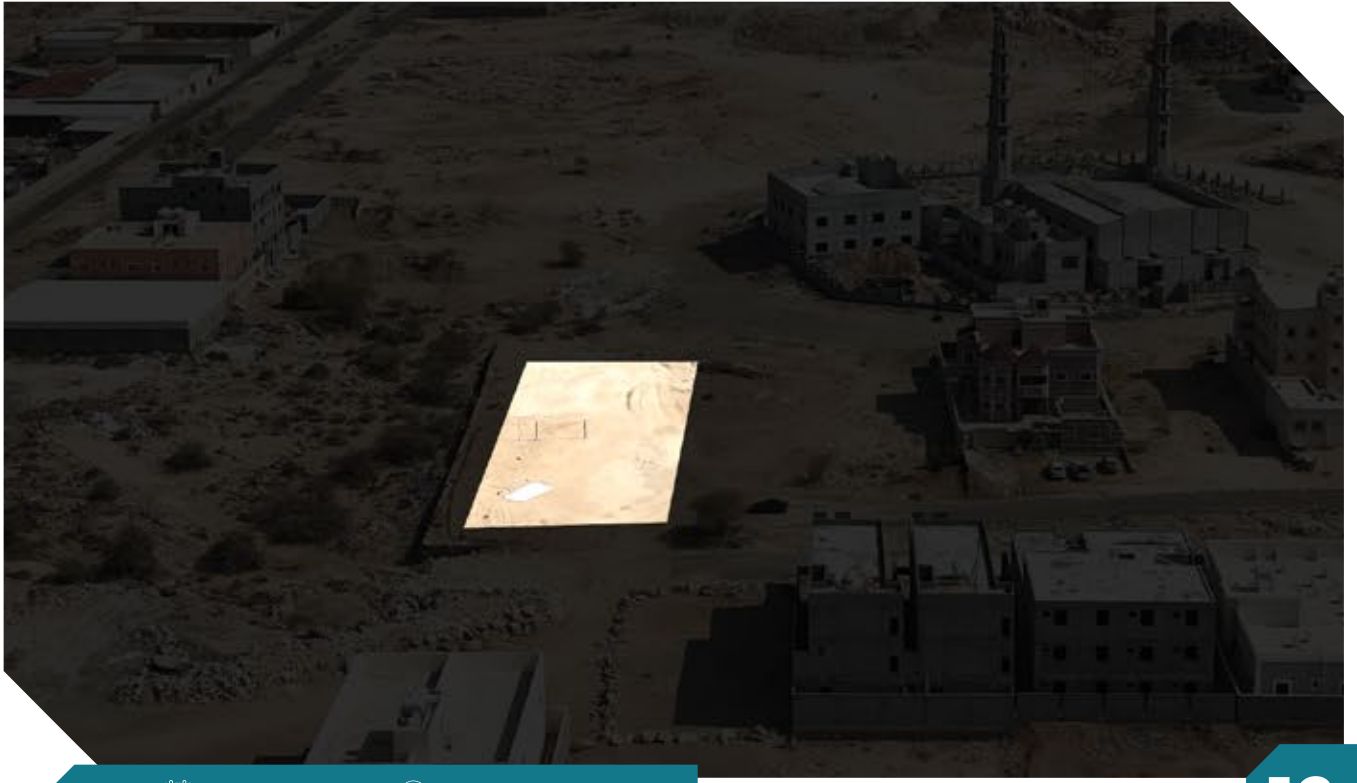
معلومات إضافية

يوجد إزاحة بالمخططات
يوجد اختلاف في اسم الحي بين المستكشفات حيث أن اسم الحي حسب الصك (الصناعية)
وحسب المستكشفات (الريوة)

الرفع المساحي

صور إضافية

أضغط هنا للوصول للموقع



12

تفلق المزايذة
على العقار

الساعة 5:50 مساءً

الثلاثاء 9 يونيو 2026

وصف العقار

أرض سكنية بواجهة شرقية جنوبية

النوع	أرض سكنية	المساحة م ²	1,260	الحدود	شمالاً	قطعة رقم 168
رقم الصك	371709005907	الاستخدام	سكني	جنوباً	ممر مشاه عرضه 10م يليه حديقة	
رقم المخطط	2/ع/1416/452	الحي	الصناعية	شرقاً	برحة يليها مجرى سيل	
رقم القطعة	171	شيك الدخول	25,000	غرباً	قطعة رقم 172 ومواقف	
رقم طلب التنفيذ	403094700061102					

معلومات إضافية

توجد اختلافات بين الصك والطبيعة في البيانات المساحية للعقار، وهي مبنية في الرفع المساحي المرفق حاصل ضرب الطول في العرض لا يساوي مساحة الأرض المذكورة في الصك

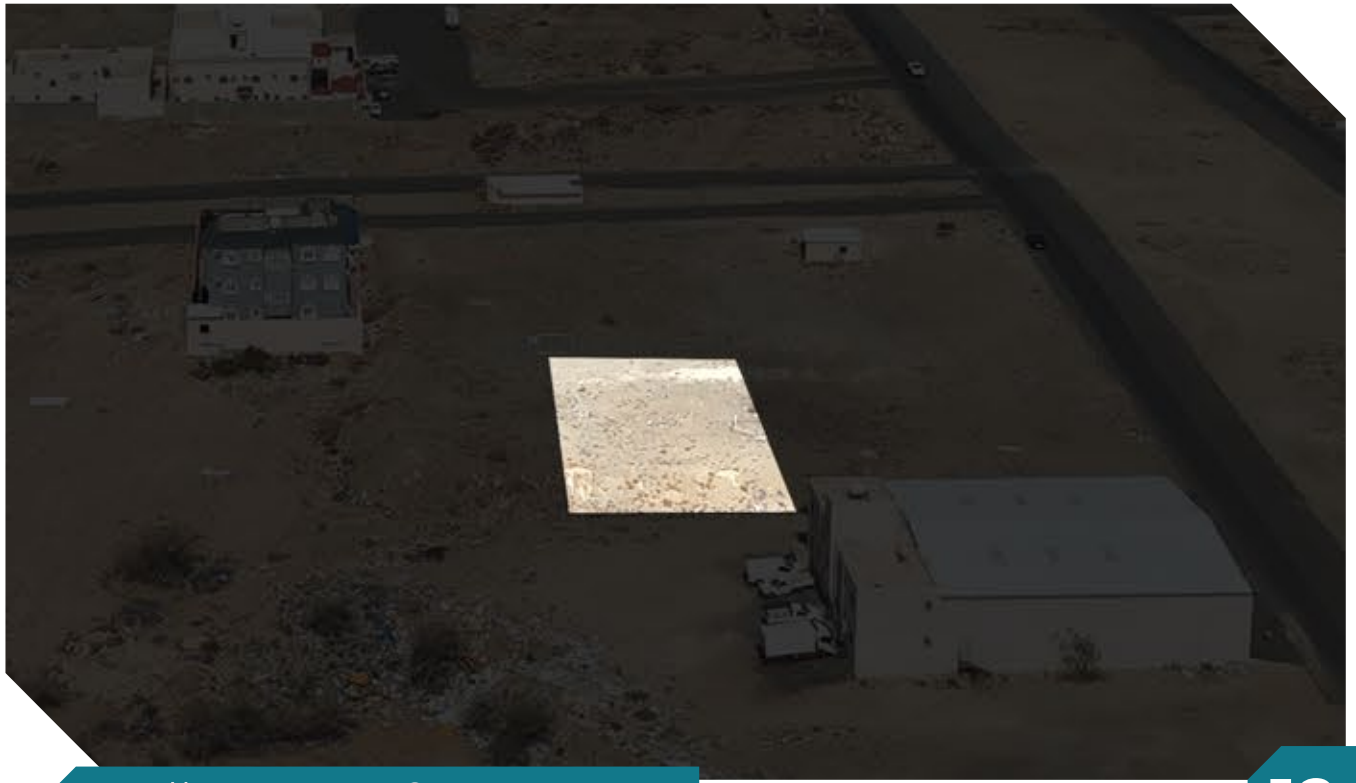
الأطوال

شمالاً 21م
جنوباً 21م
شرقاً 61م
غرباً 61م

الرفع المساحي

صور إضافية

أضغط هنا للوصول للموقع



13

تفلق المزايذة
على العقار



الساعة 6:00 مساءً



الثلاثاء 9 يونيو 2026

وصف العقار

أرض سكنية بواجهة غربية

النوع	أرض سكنية	المساحة م ²	800	الحدود	شمالاً	قطعة رقم 800
رقم الصك	771705011418	الاستخدام	سكني	جنوباً	قطعة رقم 803	
رقم المخطط	2/ع/1416/452	الحي	الصناعية	شرقاً	قطعة رقم 351	
رقم القطعة	802	شيك الدخول	15,000	غرباً	شارع عرض 15م	

رقم طلب التنفيذ 403094700061102

معلومات إضافية

توجد اختلافات بين الصك والطبيعة في البيانات المساحية للعقار، وهي مبينة في
في الرفع المساحي المرفق
يوجد اختلاف في اسم الحي بين المستكشفات حيث أن اسم الحي حسب الصك (الصناعية)
وحسب المستكشفات (الربوة)
يوجد إزاحة في التخطيط على المستكشفات

الأطوال

شمالاً 40م جنوباً 40م
شرقاً 20م غرباً 20م

الرفع المساحي

صور إضافية

أضغط هنا للوصول للموقع

تفلق المزايذة
على العقار

الثلاثاء 9 يونيو 2026

الساعة 6:10 مساءً

وصف العقار

العقار عبارة عن أرض زراعية مقام عليها مبني دورين + 2 ملحق ارضي خرساني + 2 بيت شعبي دور ارضي + دور ارضي غير مسقوف + غرفه سقف شعبي + غرفة قديمة بدون سقف، المبنى الدورين مكوناته: الدور الارضي يتكون من: صالة، مطبخ، 5 غرف، دورتين مياه، الدور الاول يتكون من: صالة، مطبخ، 4 دورات مياه، 6 غرف، ملحق ارضي خرساني ا يتكون من: 2 مجلس + دورة مياه ملحق ارضي خرساني 2 يتكون من: دورتين مياه + مطبخ + 3 غرف + صاله مع مستودع بيت شعبي، رقم ا يتكون من: 4 غرف ودورتين مياه ومطبخ، بيت شعبي رقم 2 يتكون من: 6 غرف دور ارضي غير مسقوف يتكون من: 4 غرف +دوره مياه (يوجد دورة مياه مسقوفه بخشب)

شاع إسفلت بعرض 6م إلى 9.30م يليه مسجد ومزرعة والضلع يبدأ من الشرق في اتجاه الشمال الغربي بطول 102.22م ثم يعتدل غرباً بطول م، ومجموع طول الضلع 58.50م

مزرعة والضلع يبدأ من الغرب إلى الشرق بطول 110.94م ثم ينكسر جنوباً بطول 36.44م ثم يعتدل غرباً بطول 45.80م

شاع ترابي بعرض 2.20م إلى 20م يليه مزرعة

مزرعة والضلع يبدأ من الشمال باتجاه الجنوب الغربي بطول 99.85م ثم يعتدل جنوباً بطول 276.64م ثم ينكسر غرباً بطول 26.77م ثم يعتدل جنوباً بطول 37.50م

شمالاً

جنوباً

شرقاً

غرباً

الحدود

59,113

زراعي

-

520,000

المساحة م²

الاستخدام

الحي

شيك الدخول

مزرعة

771708012555

-

-

النوع

رقم الشك

رقم المخطط

رقم القطعة

رقم طلب التنفيذ 403094700052063

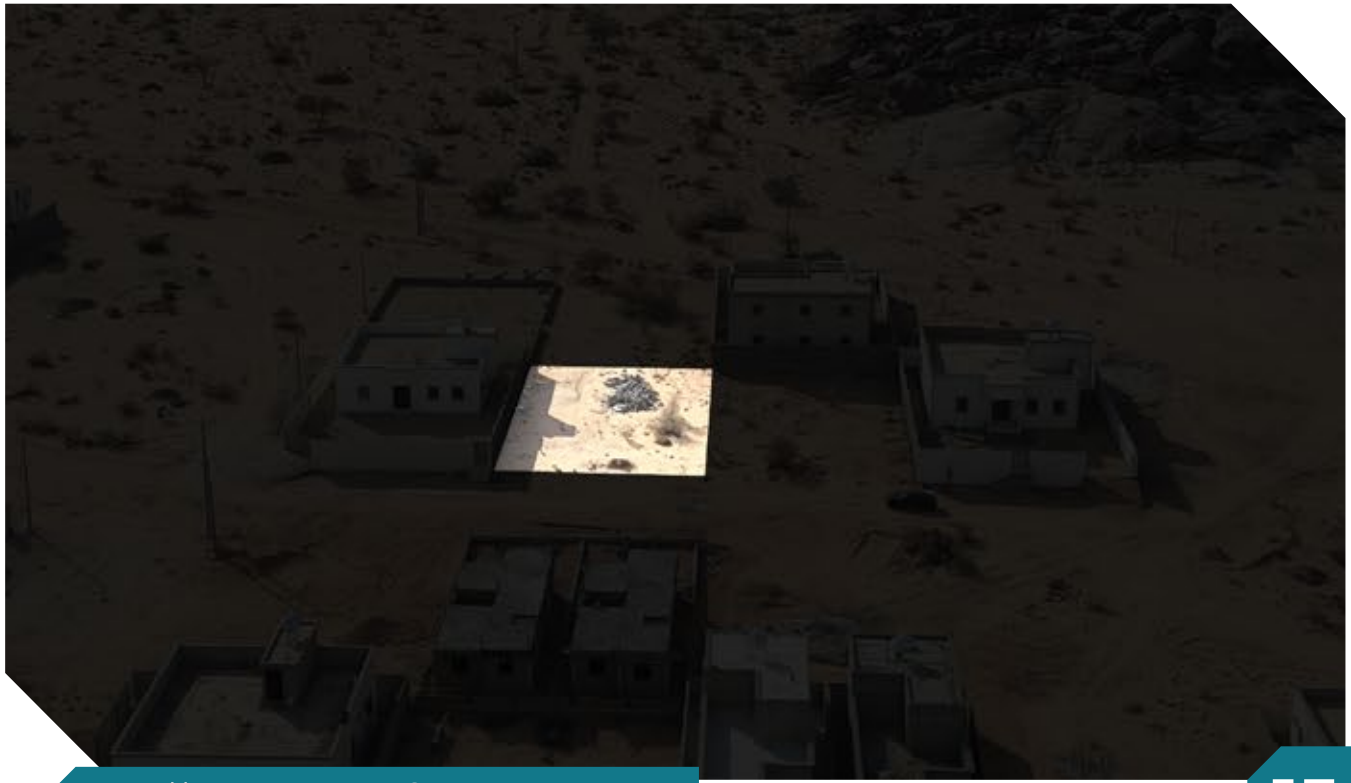
معلومات إضافية

يوجد خط كهرباء يقطع العقار من الشمال للجنوب
توجد اختلافات بين الشك والطبيعة في البيانات المساحية للعقار، وهي مبينة في
في الرفع المساحي المرفق
العقار يحتاج ترميم

الرفع المساحي

صور إضافية

أضغط هنا للوصول للموقع



15

تفلق المزايذة
على العقار

الساعة 6:20 مساءً

الثلاثاء 9 يونيو 2026

وصف العقار

أرض سكنية بواجهة جنوبية

النوع	أرض سكنية
رقم الطك	371412000181
رقم المخطط	2/ع/1420/5
رقم القطعة	755
المساحة م ²	600
الاستخدام	سكني
الحي	حفيان، وادي بن هشبل
شيك الدخول	5,000
رقم طلب التنفيذ	401014602979318
الحدود	شمالاً قطعة رقم 754 جنوباً شارع عرض 15م شرقاً قطعة رقم 753 غرباً قطعة رقم 757

معلومات إضافية

يوجد اختلاف بين المخطط والموقع الفعلي

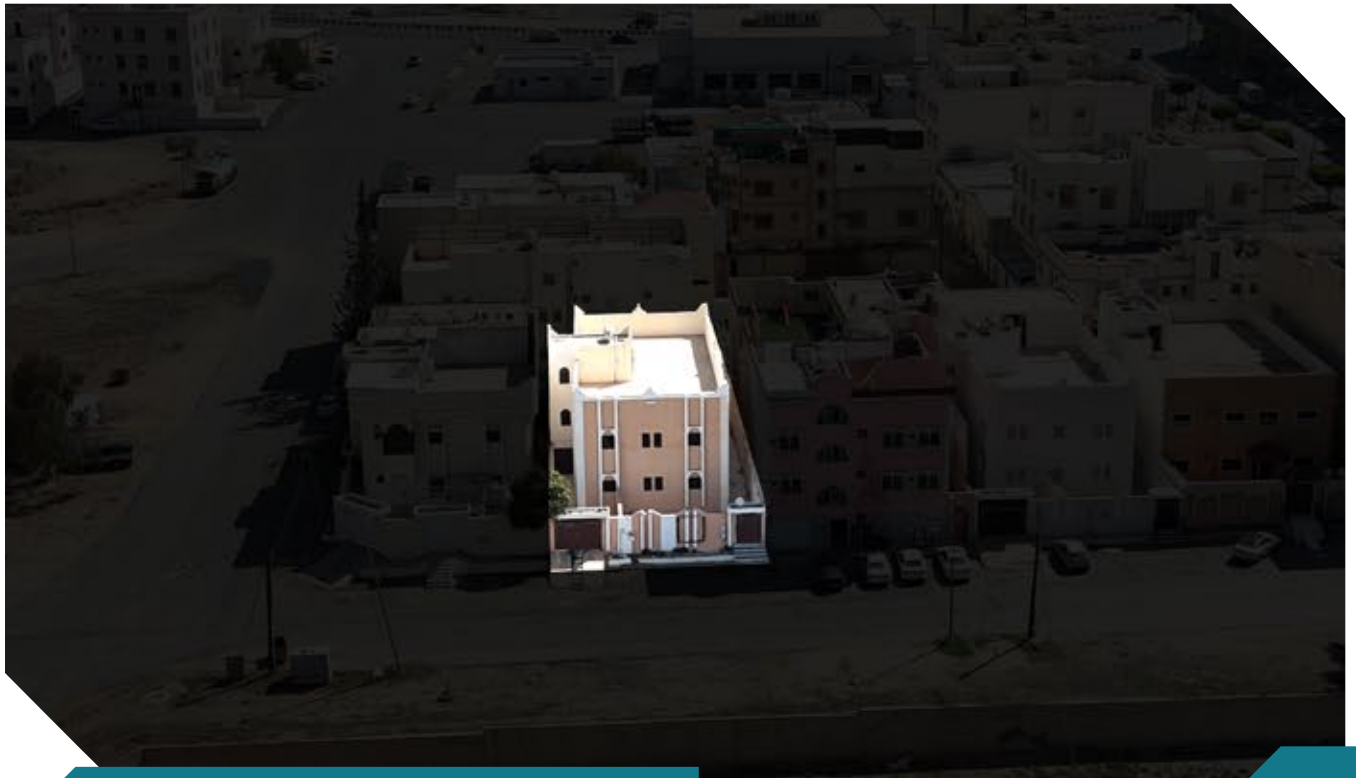
شمالاً 20م جنوباً 20م
شرقاً 30م غرباً 30م

الأطوال

الرفع المساحي

صور إضافية

أضبط هنا للوصول للموقع



16

تفلق المزايحة
على العقار

الساعة 6:30 مساءً
الثلاثاء 9 يونيو 2026

وصف العقار

العقار عبارة عن فيلا سكنية دورين تتكون من
الدور الأرضي مكون من: 5 غرف - 2 دورة مياه - مطبخ
الدور الأول مكون من: 5 غرف - 2 دورة مياه - مطبخ

النوع	فيلا	المساحة م ²	450	الحدود	شمالاً	قطعة رقم 133
رقم الصك	371709005788	الاستخدام	سكني	جنوباً	قطعة رقم 135	
رقم المخطط	2/ج/1404/180	الحي	الصدمة	شرقاً	قطعة رقم 132	
رقم القطعة	134	شيك الدخول	25,000	غرباً	شارع عرض 15م	
رقم طلب التنفيذ	403094600031187					

معلومات إضافية

يوجد بالعقار تشققات وتقشرات، وقد يُوصى بأعمال ترميم

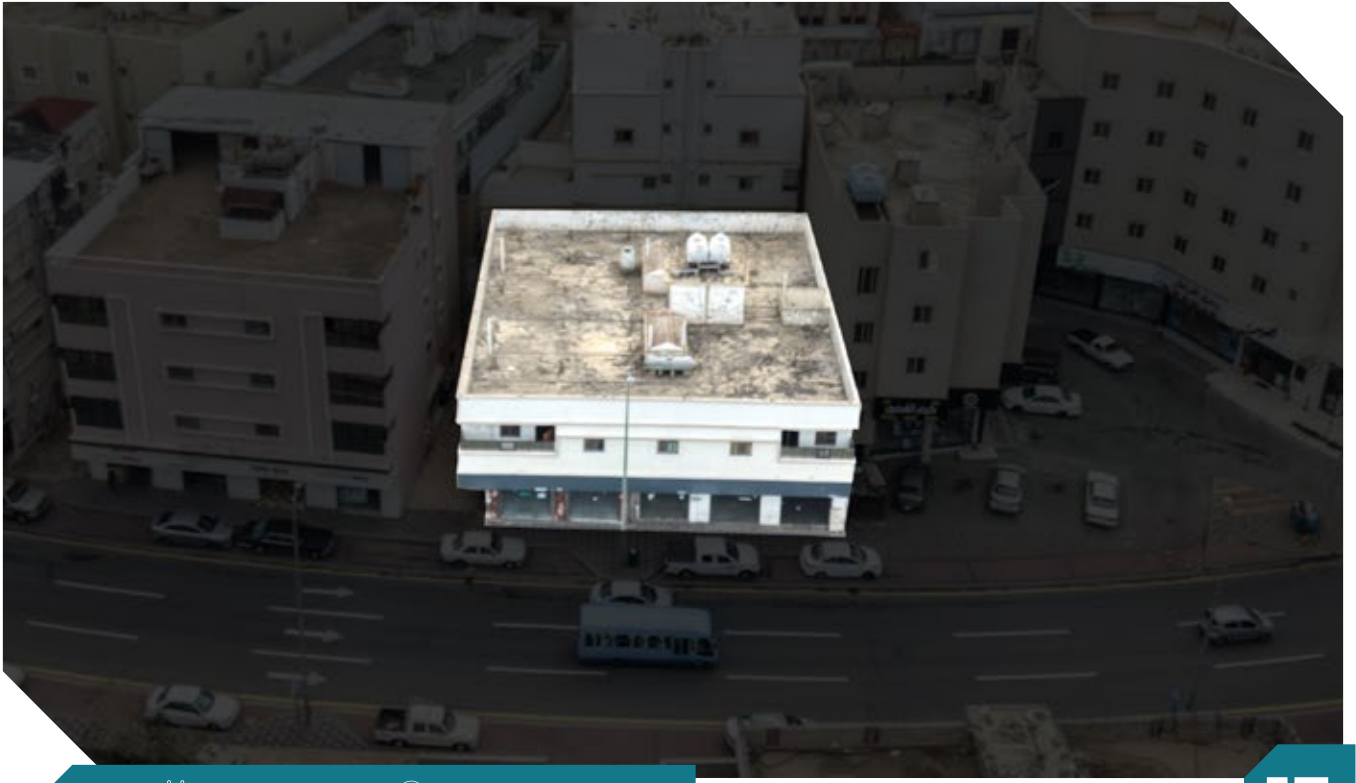
الأطوال

شمالاً 30م
جنوباً 30م
شرقاً 15م
غرباً 15م

الرفع المساحي

صور إضافية

أضبط هنا للوصول للموقع



17

تفلق المزايذة على العقار

الساعة 6:40 مساءً الثلاثاء 9 يونيو 2026

وصف العقار

العقار عبارة عن عمارة تجارية سكنية مكون من دور ارضي مكون من 5 معارض تجارية وثلاث شقق خلفية: الشقة الأولى مكونة من غرفة واحدة مقسمة بالمنيووم عباره عن دورة مياه وبوفية، والشقة الثانية مكونة من غرفتين و مطبخ ودورة مياه والشقة الثالثة مكونة من 3 غرف ومطبخ ودورة مياه. والدور الأول مكون من 4 شقق الشقة الأولى مكونة من غرفتين ودورتين مياه وصالة وبلكونة ومطبخ والشقة الثانية مكونة من 3 غرف ودورتين مياه وبلكونة والشقة الثالثة مكونة من 4 غرف ومطبخ ودورتين مياه وبلكونة والشقة الرابعة مكونة من 4 غرف ودورتين مياه ومطبخ . باجمالي عدد 5 معارض تجارية و7 شقق. بواجهة شرقية

النوع	عمارة	المساحة م ²	539.09	شمالاً	مبنى
رقم الصك	560002648241	الاستخدام	سكني/تجاري	جنوباً	قطعة رقم 14
رقم المخطط	3 جزئيات	الحي	اليمانية	شرقاً	شارع عرض 20م
رقم القطعة	12	شيك الدخول	65,000	غرباً	قطعة رقم 11
رقم طلب التنفيذ 403094700061340					

الحدود

الأطوال

شمالاً 24م جنوباً 23م
شرقاً 22م غرباً 24م

معلومات إضافية

يوجد تفشيرات في دهانات بعض الغرف ودورات المياه كما يوجد بعض اثار تسريب المياه بأسقف دورات المياه
توجد اختلافات بين الصك والطبيعة في البيانات المساحية للعقار، وهي مبينة في الرفع المساحي المرفق

الرفع المساحي

صور إضافية

أضبط هنا للوصول للموقع



18

تفلق المزايحة
على العقار



الساعة 6:50 مساءً



الثلاثاء 9 يونيو 2026

وصف العقار

أرض زراعية

النوع	أرض زراعية
رقم الصك	360633002224
رقم المخطط	-
رقم القطعة	-
المساحة م ²	13,205.0
الاستخدام	زراعي
الحي	-
شيك الدخول	520,000
رقم طلب التنفيذ	-

شمالاً يحدها مجرى ماء بعرض 1 م يليه املاك خاصة
جنوباً يحدها مجرى ماء بعرض 1 م يليه املاك خاصة
شرقاً يحدها مجرى ماء بعرض 1 م يليه املاك خاصة
غرباً يحدها مجرى ماء بعرض 1 م يليه املاك خاصة

الحدود

معلومات إضافية

توجد اختلافات بين الصك والطبيعة في البيانات المساحية للعقار وهي مبينة في الرفع المساحي المرفق تقع على شارع تجاري

الأطوال

شمالاً 61.30 م جنوباً 61.30 م

شرقاً 40.90 م غرباً 39.20 م

الرفع المساحي

صور إضافية

أضغط هنا للوصول للموقع

شروط الدخول بالمزاد

- التسجيل في منصة المزاد الإلكتروني.
- سداد مبلغ المشاركة بالقيمة المحددة لكل أصل عن طريق منصة المزاد الإلكتروني ويعتبر المبلغ جزءًا من الثمن لمن يرسو عليه المزاد ولا يحق له استرداده، وفي حالة رسو المزاد يتم سداد بقية المبلغ فور صدور فاتورة السداد وذلك خلال مدة التحصيل المعتمدة.
- عند رسو المزاد على المشتري، يتم سداد المبلغ شاملًا قيمة السعي فورًا، وفي حال تعذر السداد خلال ثلاثة أيام عمل من تاريخ صدور محضر الترسية فيعاد البيع على حساب المشتري المتخلف عن السداد، ويتحمل المشتري المتخلف تكاليف إعادة البيع على حسابه وللمركز الحق في تمديد الفترة من ثلاثة أيام إلى عشرة أيام إذا دعت الحاجة.
- المعاينة للأصل خلال فترة الإعلان.
- يسقط خيار المجلس حال رسو المزاد.
- يلتزم من يرسو عليه المزاد بسداد مبلغ السعي 2.5 % من ثمن البيع شاملًا لضريبة القيمة المضافة .
- يلتزم المشتري بسداد ضريبة التصرفات العقارية بقيمة 5 % من ثمن البيع وذلك خلال فترة التحصيل المحددة أعلاه.
- تم الإعلان بناءً على البيانات والمواصفات الواردة في وثيقة العقار ولا يتحمل المركز أدنى مسؤولية عن أي اختلاف في العقار على أرض الواقع عما هو مدون في الوثيقة.
- يتم البيع والإفراغ وفقًا لقواعد مركز الإسناد والتصفية «إنفاذ».

خطوات المشاركة في المزاد الإلكتروني

1



تسجيل الدخول في
منصة مباشر
للمزادات

2



إستعراض المزادات

3



سداد قيمة المشاركة في
المزاد (قابلة للاسترداد)

4



إختيار مزاد (أفق عسير)
والدخول للمشاركة

5



الفوز بالمزاد



امسح للدخول على
المنصة الإلكترونية

رَوَى

العقارية

يقام المزاد



الساعة 10:00 صباحا
ما بين الساعة 4:00 مساءً حتى 6:50 مساءً



منصة مباشر
للمزادات



الأحد 7 يونيو 2026
الثلاثاء 9 يونيو 2026

للتواصل والاستفسار

0555915707  