

مزاد  
مشارف بريدة



تاريخ المزاد

من 15 يونيو 2026  
إلى 17 يونيو 2026



المحافظ العقارية  
AlMahafez AlAqariya

## مركز الإسناد والتصفية - إنفاذ

مركز الإسناد والتصفية " إنفاذ " مركز حكومي مستقل إداريًا وماليًا يختص بالإشراف على أعمال التصفية والبيع للأصول الثابتة والمنقولة والتي تُسند إليه من قبل الجهات القضائية والحكومية كتصفية الشركات والشركات والصناديق والمساهمات, وذلك من خلال إسنادها إلى الجهات المتخصصة فنّيًا والإشراف على أعمالها; للإسهام في تسريع عملية استيفاء الحقوق.



## شركة المحافظ العقارية

مسيرة نجاح ملهمة تمتد لأكثر من ربع قرن من  
تعظيم الربحية وتسويق العقارات المليارية تحمل  
حكاية نجاحنا الممتدة لأكثر من ربع قرن،  
فصلاً متنوعة بإقامة أكثر من 250 مزاد علني على  
امتداد جغرافي متنوع، وبمساحة إجمالية تجاوزت 35  
مليون متر مربع (تعادل أكثر من ضعف مساحة حي  
بيفرلي هيلز بلوس أنجلوس)

0536422241  
0536522241



[www.almahafez.com](http://www.almahafez.com)



[almahafez\\_sa](https://www.instagram.com/almahafez_sa)



# مزاد مشارف بريدة



تطرح شركة المحافظ العقارية للبيع بالمزاد العلني في  
مزاد مشارف بريدة الإلكتروني تحت إشراف مركز  
الإسناد والتصفية "إنفاذ" بقرار من محكمة التنفيذ

## بداية المزاد

الإثنين 15 يونيو 2026 

10:00 صباحًا 

## نهاية المزاد

الأربعاء 17 يونيو 2026 

03:20 م إلى 06:00 م 

منصة مباشر للمزادات 

# بيان العقارات

شيك الدخول	رقم الصك	رقم القطعة	رقم المخطط	المساحة م <sup>2</sup>	الحي	المدينة	نوع العقار
10,000	394538006871	الشقة رقم 2 بالدور المنوي قطعة رقم 8A	ق / 761	173.45	مشعل	بريدة	شقة
50,000	362003016518	بدون	—	8,000	بريدة	بريدة	أرض
10,000	462528000115	الوحدة رقم 11 / 1 بالقطعة رقم 11	ق / ب / 1854	175.72 نسبة الوحدة من الأرض 39.52	الشروق	بريدة	دور
20,000	5616488633700000	2 / 1184	ق / 2 / 1070	390	رواق الشرقي	بريدة	فيلا زاوية
3,000	362510014218	2	0400 / 0401 / 000438	299.33	الورود	بريدة	أرض
3,000	262510014222	5	0400 / 0401 / 000438	353.05	الورود	بريدة	أرض
3,000	362510014226	7	0400 / 0401 / 000438	325.53	الورود	بريدة	أرض زاوية
3,000	462510014230	6	0400 / 0401 / 000439	598.01	الخضر	بريدة	أرض زاوية
3,000	462510014235	1	0400 / 0401 / 000439	341.73	الخضر	بريدة	أرض
3,000	362510014232	4	0400 / 0401 / 000439	315	الخضر	بريدة	أرض
3,000	962510014228	7	0400 / 0401 / 000439	330.08	الخضر	بريدة	أرض
3,000	361802000359	8	0400 / 0401 / 000439	330	الخضر	بريدة	أرض
3,000	362510014223	9	0400 / 0401 / 000439	330	الخضر	بريدة	أرض
20,000	960616002620	بدون	—	6901.48	الخضر	بريدة	أرض زاوية
20,000	560660001134	بدون	—	7974.72	جنوب الخضر	بريدة	استراحة زاوية
50,000	562503008315	—	1245	50,000	جنوب شرق القماس	بريدة	أرض على أربع شوارع عرض 50م
10,000	1146996221500000	686	ق / ع / 2018 / س	525	الصفاء	عنيزة	فيلا

01

02

03

04

05

06

07

08

09

10

11

12

13

14

15

16

17



06:00 مساءً



2026/06/17

تفلق المزايدة  
على العقار

01

## وصف العقار

العقار عبارة عن شقة سكنية كامل مباني الدور الأول وبالملحق العلوي بالجهة الشرقية  
الدور الأول: يحتوي على مجلس وصالة وعدد 2 غرفة نوم وعدد 2 دورة مياه ومطبخ  
الملحق العلوي: يحتوي على عدد 2 غرفة ودورة مياه وسطح

نوع العقار	شقة	المساحة م <sup>2</sup>	173.45
رقم الصك	394538006871	الاستخدام	سكني
رقم المخطط	761 / ق	الحي	مشعل
رقم القطعة	الشقة رقم 2 بالدور العلوي قطعة رقم 811	شيك الدخول	10,000 ريال
		رقم طلب التنفيذ	401014602925069

## معلومات إضافية

صور إضافية

اضغط هنا للوصول للموقع

## شمالاً

ارتداد عرض 1.50م يليه القطعة رقم 812 بطول: يبدأ من الشرق للغرب 8.80م ويحده ارتداد عرض 1.50م يليه القطعة رقم 812 نهاية الحد

## جنوباً

مدخل الشقة رقم 2 ومدخل الشقة رقم 1 بارتداد عرض 5.90م من الشرق وعرض 6.80م من الغرب يليه شارع عرض 2م بطول: يبدأ من الشرق للجنوب الغربي 70سم ثم ينعطف غرباً 2.80م ثم ينعطف للشمال الغربي 70سم ويحده مدخل الشقة رقم 2 بارتداد عرض 5.90م ثم ينعطف شمالاً 50سم ثم ينعطف غرباً 2.35م ثم ينعطف للشمال الغربي 70سم ويحده مدخل الشقة رقم 1 بارتداد عرض 6.80م يليه شارع عرض 2م نهاية الحد

## شرقاً

ارتداد عرض 1.70م يليه القطعة رقم 809 من الشمال والجنوب ودرج الشقة رقم 2 من الوسط بطول يبدأ من الشمال للجنوب 10.10م ويحده ارتداد عرض 1.70م يليه القطعة رقم 809 ثم ينعطف غرباً 4.20م ثم ينعطف جنوباً 2.30م ثم ينعطف شرقاً 4.20م ويحده درج الشقة رقم 2 ثم ينعطف جنوباً 5م ويحده ارتداد عرض 1.70م يليه القطعة رقم 809 نهاية الحد

## غرباً

شقة رقم 4 وارتداد عرض 2.10م بطول: يبدأ من الشمال للجنوب 10م ويحده الشقة رقم 4 ثم ينعطف شرقاً 2.10م ثم ينعطف جنوباً 5.20م ويحده ارتداد عرض 2.10م نهاية الحد



## المعالم المحيطة

■ طريق الأمير فيصل بن مشعل بن سعود  
170 م

■ الكلية التقنية الثانية  
900 م

■ طريق السلام  
500 م

■ مركز الملك خالد الحضاري  
2 كم

■ طريق الملك عبد العزيز  
1 كم

■ بلازا النخيل  
3 كم



05:50 مساءً



2026/06/17

تفلق المزايذة  
على العقار

02

## وصف العقار

العقار عبارة عن أرض زراعية مسورة من كافة الجهات ويوجد بئر مياه داخل الملك من الجهة الجنوبية الشرقية وتقع قريبة من طريق الملك عبد العزيز

شمالاً	المساحة م <sup>2</sup>	8,000	نوع العقار	أرض
جنوباً	الاستخدام	زراعي	رقم الصك	362003016518
شرقاً	الـحـي	بريده	رقم المخطط	—
غرباً	شيك الدخول	50,000 ريال	رقم القطعة	بدون
	رقم طلب التنفيذ	403094700068659		

شمالاً 100 م	جنوباً 100 م
شرقاً 80 م	غرباً 80 م

الأطوال

## معلومات إضافية

### ملاحظات على العقار:

- استخدام الارض حسب الصك غير مذكور وحسب الرفع المساحي غير مذكور وحسب المستكشفات غير متوفر وحسب المستكشف للقطعة المجاورة للاستخدام زراعي
- يوجد اختلاف ما بين الصك والطبيعة في البيانات المساحية للعقار، وهي مبنية في الرفع المساحي المرفق

الرفع المساحي

صور إضافية

اضغط هنا للوصول للموقع



## المعالم المحيطة

■ طريق الملك عبد العزيز  
150 م

■ الكلية التقنية الثانية  
10 كم

■ طريق الدائري  
3 كم

■ مركز الملك خالد الحضاري  
11 كم

■ طريق حائل القصيم  
3 كم

■ بلازا النخيل  
10 كم



05:40 مساءً



2026/06/17

تفلق المزايدة  
على العقار

03

## وصف العقار

العقار عبارة عن دور سكني بالدور الأرضي مكونة من مجلس وصاله وعدد 3 غرف وعدد 3 دورات مياه ومطبخ ومستودع وملحق أرضي

درج وارتداد 2 وارتداد 1 بعرض 2م ويليها  
القطعة رقم 9

شمالاً

نوع العقار دور

ارتداد بعرض 2م ويليها القطعة رقم 13

جنوباً

المساحة م<sup>2</sup> 175.72  
نسبة الوحدة من الأرض 39.52

الاستخدام سكني

رقم الصك 462528000115

ارتداد وارتداد 2 بعرض 6م يليه شارع 1  
عرض 15م

شرقاً

السحي الشروق

رقم المخطط ق / ب / 1854

ارتداد بعرض 2م يليه القطعة رقم 12

غرباً

شيك الدخول 10,000 ريال

رقم القطعة الوحدة رقم 1 / 11  
بالقطعة رقم 11

رقم طلب التنفيذ 402014700752242

شمالاً 11.30 + 4.70 + 2.40 + 3.20 م جنوباً 17 م

الأطوال

غرباً 11 م

شرقاً 11 م

معلومات إضافية

صور إضافية

اضغط هنا للوصول للموقع



## المعالم المحيطة

■ طريق عمر بن عبد العزيز  
650 م

■ الكلية التقنية الثانية  
8 كم

■ الطريق الدائري الجنوبي  
1 كم

■ مركز الملك خالد الحضاري  
7 كم

■ الطريق الدائري الشرقي  
2 كم

■ بلازا النخيل  
8 كم

# معلومات الإيجار

إسم العقار:- دور

رقم الصك:- 462528000115

رقم العقار في كتيب المزاد:- 03

نوع العقار	رقم الوحدة	حالة العقد	تاريخ بداية العقد	تاريخ نهاية العقد	إجمالي قيمة الإيجار السنوي	مدة العقد	المدة الاجبارية المسدده للمالك الحالي	الاستحقاق القادم لمبلغ الإيجار
فيلا	01	منتهي	2025/05/10 م	2026/05/09 م	18,000	سنة	2026/04/10 م	-

01



04

تفلق المزايدة  
على العقار

2026/06/17

05:30 مساءً

## وصف العقار

العقار عبارة عن فيلا سكنية مكونة من دور أرضي ودور أول وملحق أرضي وتقع قريبة من طريق الملك عبد الله ومتحف العقيلات التاريخي  
الدور الأرضي: يحتوي على مجلس وصالة وعدد 3 غرف وعدد 3 دورات مياه ومطبخ ومستودع وغرفة ملابس  
الدور الأول: يحتوي على عدد 2 مجلس وعدد 3 غرف نوم وعدد 4 دورات مياه ومطبخ ومستودع  
الملحق الأرضي: يحتوي على غرفة

نوع العقار	فيلا زاوية	المساحة م <sup>2</sup>	390
رقم الصك	5616488633700000	الاستخدام	سكني
رقم المخطط	1070 / 2 / ق	الحي	رواق الشرقي
رقم القطعة	2 / 1184	شيك الدخول	20,000 ريال
		رقم طلب التنفيذ	401044601581491
الحدود	شمالاً جنوباً شرقاً غرباً	الأنحوال	شمالاً 30 م جنوباً 30 م شرقاً 13 م غرباً 13 م
الجزء رقم (1184/1)	شارع عرض 15 م		
	شارع عرض 15 م		
	جزء من القطعة رقم 1182		

## معلومات إضافية

## ملاحظات على العقار:

- يوجد اختلاف ما بين الصك والطبيعة في البيانات المساحية للعقار، وهي مبينة في الرفع المساحي المرفق
- لم يتم توصيل الكهرباء للعقار
- العقار غير مكتمل التشطيب

الرفع المساحي

صور إضافية

اضغط هنا للوصول للموقع



## المعالم المحيطة

■ طريق عمر بن عبد العزيز  
650 م

■ الكلية التقنية الثانية  
12 كم

■ الطريق الدائري الجنوبي  
1 كم

■ مركز الملك خالد الحضاري  
11 كم

■ الطريق الدائري الشرقي  
2 كم

■ مدينة الملك عبد الله الرياضية  
14 كم



05:20 مساءً

2026/06/17

تغلق المزايدة  
على العقار

05

## وصف العقار

العقار عبارة عن أرض سكنية قريبة من طريق السالمية

شمالاً قطعة رقم 1  
جنوباً قطعة رقم 3  
شرقاً حد ملكية جار  
غرباً شارع عرض 2م

الحدود

المساحة م<sup>2</sup> 299.33  
الاستخدام سكني  
البحري  
شيك الدخول 3,000 ريال  
رقم طلب التنفيذ 403094600023960

نوع العقار أرض  
رقم الصك 362510014218  
رقم المخطط 0400 / 0401 / 000438  
رقم القطعة 2

شمالاً 20.49 م  
جنوباً 19.44 م  
شرقاً 15.04 م  
غرباً 15 م

الأطوال

## معلومات إضافية

### ملاحظات على العقار:

- يوجد اختلاف ما بين الصك والطبيعة في البيانات المساحية للعقار، وهي مبنية في الرفع المساحي المرفق

الرفع المساحي

صور إضافية

اضغط هنا للوصول للموقع



## المعالم المحيطة

■ طريق الملك عبد العزيز  
2 كم

■ الكلية التقنية الثانية  
12 كم

■ الطريق الدائري الجنوبي  
4 كم

■ مركز الملك خالد الحضاري  
11 كم

■ طريق القصيم المدينة السريع  
5 كم

■ مدينة الملك عبد الله الرياضية  
14 كم



06

تغلق المزايدة  
على العقار

2026/06/17

05:10 مساءً

## وصف العقار

العقار عبارة عن أرض سكنية قريبة من طريق السالمية

نوع العقار	أرض
رقم الصك	262510014222
رقم المخطط	0400 / 0401 / 000438
رقم القطعة	5
المساحة م <sup>2</sup>	353.05
الاستخدام	سكني
الحي	الورود
شيك الدخول	3,000 ريال
رقم طلب التنفيذ	403094600023960
الحدود	شمالاً شارع عرض 12 متر جنوباً حد ملكية جار شرقاً قطعة رقم 4 غرباً قطعة رقم 6
الأطوال	شمالاً 17 م جنوباً 17.02 م شرقاً 20.24 م غرباً 21.29 م

## معلومات إضافية

### ملاحظات على العقار:

- يوجد اختلاف ما بين الصك والطبيعة في البيانات المساحية للعقار، وهي مبنية في الرفع المساحي المرفق

الرفع المساحي

صور إضافية

اضغط هنا للوصول للموقع



## المعالم المحيطة

■ طريق الملك عبد العزيز  
2 كم

■ الكلية التقنية الثانية  
12 كم

■ الطريق الدائري الجنوبي  
4 كم

■ مركز الملك خالد الحضاري  
11 كم

■ طريق القصيم المدينة السريع  
5 كم

■ مدينة الملك عبد الله الرياضية  
14 كم



05:00 مساءً



2026/06/17

تغلق المزايدة  
على العقار

07

## وصف العقار

العقار عبارة عن أرض سكنية زاوية قريبة من طريق السالمية

شارع عرض 8 متر توسعه 4م من الملك مقترح  
توسعته الي 20م مستقبلا

قطعة رقم 8

شارع عرض 12 متر

حد ملكيه جار

شمالاً

جنوباً

شرقاً

غرباً

الحدود

المساحة م<sup>2</sup> 325.53

الاستخدام سكني

الرحلي الورود

شيك الدخول 3,000 ريال

رقم طلب التنفيذ 403094600023960

نوع العقار أرض زاوية

رقم الصك 362510014226

رقم المخطط 0400 / 0401 / 000438

رقم القطعة 7

جنوباً 22 م

شمالاً 22.02 م

غرباً 14.36 م

شرقاً 15.23 م

الأطوال

## معلومات إضافية

### ملاحظات على العقار:

- يوجد اختلاف ما بين الصك والطبيعة في البيانات المساحية للعقار، وهي مبينة في الرفع المساحي المرفق

الرفع المساحي

صور إضافية

اضغط هنا للوصول للموقع



## المعالم المحيطة

■ طريق الملك عبد العزيز  
2 كم

■ الكلية التقنية الثانية  
12 كم

■ الطريق الدائري الجنوبي  
4 كم

■ مركز الملك خالد الحضاري  
11 كم

■ طريق القصيم المدينة السريع  
5 كم

■ مدينة الملك عبد الله الرياضية  
14 كم



08

تفلق المزايدة  
على العقار

2026/06/17

04:50 مساءً

## وصف العقار

العقار عبارة عن أرض سكنية زاوية قريبة من طريق السالمية

نوع العقار	أرض زاوية
رقم الصك	462510014230
رقم المخطط	0400 / 0401 / 000439
رقم القطعة	6
المساحة م <sup>2</sup>	598.01
الاستخدام	سكني
الخصي	الخصر
شيك الدخول	3,000 ريال
رقم طلب التنفيذ	403094600023960
الحدود	شمالاً جنوباً شرقاً غرباً
القطعة رقم 5	شارع عرض 12.00م
قطعة رقم 4	طريق الخضر عرض 5م تم توسعته الى 22.50م من الملك مقترح توسعه الى 30م مستقبلا

الأطوال	شمالاً 25.25 م	جنوباً 31.71 م
شرقاً 21 م	غرباً 21.93 م	

## معلومات إضافية

## ملاحظات على العقار:

- يوجد اختلاف ما بين الصك والطبيعة في البيانات المساحية للعقار، وهي مبنية في الرفع المساحي المرفق

الرفع المساحي

صور إضافية

اضغط هنا للوصول للموقع



## المعالم المحيطة

■ طريق الملك عبد العزيز  
2 كم

■ الكلية التقنية الثانية  
12 كم

■ الطريق الدائري الجنوبي  
4 كم

■ مركز الملك خالد الحضاري  
11 كم

■ طريق القصيم المدينة السريع  
5 كم

■ مدينة الملك عبد الله الرياضية  
14 كم



04:40 مساءً



2026/06/17

تغلق المزايدة  
على العقار

09

## وصف العقار

العقار عبارة عن أرض سكنية قريبة من طريق السالمية

شارع عرض 8 متر ثم توسعته الي 14 متر من الملك مقترح توسعه الي 20 متر مستقبلا

قطعة رقم 2

حد ملكية جار

قطعة رقم 3

شمالاً

جنوباً

شرقاً

غرباً

الحدود

المساحة م<sup>2</sup> 341.73

الاستخدام سكني

الخصي الخضر

شيك الدخول 3,000 ريال

رقم طلب التنفيذ 403094600023960

نوع العقار أرض

رقم الصك 462510014235

رقم المخطط 0400 / 0401 / 000439

رقم القطعة 1

جنوباً 15 م

شمالاً 15.01 م

غرباً 22.43 م

شرقاً 22.14 م

الأطوال

## معلومات إضافية

### ملاحظات على العقار:

- يوجد اختلاف ما بين الصك والطبيعة في البيانات المساحية للعقار، وهي مبينة في الرفع المساحي المرفق

الرفع المساحي

صور إضافية

اضغط هنا للوصول للموقع



## المعالم المحيطة

■ طريق الملك عبد العزيز

2 كم

■ الكلية التقنية الثانية

12 كم

■ الطريق الدائري الجنوبي

4 كم

■ مركز الملك خالد الحضاري

11 كم

■ طريق القصيم المدينة السريع

5 كم

■ مدينة الملك عبد الله الرياضية

14 كم



04:30 مساءً



2026/06/17

تفلق المزايدة  
على العقار

10

## وصف العقار

العقار عبارة عن أرض سكنية قريبة من طريق السالمية

شمالاً قطعة رقم 3  
جنوباً شارع عرض 12 متر  
شرقاً قطعة رقم 2  
غرباً قطعة رقم 6

الحدود

المساحة م<sup>2</sup> 315  
الاستخدام سكني  
الخصي الخضر  
شيك الدخول 3,000 ريال  
رقم طلب التنفيذ 403094600023960

نوع العقار أرض

رقم الشك 362510014232

رقم المخطط 0400 / 0401 / 000439

رقم القطعة 4

شمالاً 15م  
جنوباً 15م  
شرقاً 21م  
غرباً 21م

الأطوال

## معلومات إضافية

### ملاحظات على العقار:

- يوجد اختلاف ما بين الشك والطبيعة في البيانات المساحية للعقار، وهي مبنية في الرفع المساحي المرفق

الرفع المساحي

صور إضافية

اضغط هنا للوصول للموقع



## المعالم المحيطة

■ طريق الملك عبد العزيز  
2 كم

■ الكلية التقنية الثانية  
12 كم

■ الطريق الدائري الجنوبي  
4 كم

■ مركز الملك خالد الحضاري  
11 كم

■ طريق القصيم المدينة السريع  
5 كم

■ مدينة الملك عبد الله الرياضية  
14 كم



11

تفلق المزايدة  
على العقار

2026/06/17

04:20 مساءً

## وصف العقار

العقار عبارة عن أرض سكنية قريبة من طريق السالمية

نوع العقار	أرض
رقم الصك	962510014228
رقم المخطط	0400 / 0401 / 000439
رقم القطعة	7
رقم طلب التنفيذ	403094600023960
المساحة م <sup>2</sup>	330.08
الاستخدام	سكني
الحي	الخصر
شيك الدخول	3,000 ريال
الحدود	شمالاً شارع عرض 12 متر جنوباً حد ملكية جار شرقاً حد ملكية جار غرباً قطعة رقم 8
الأطوال	شمالاً 15.01 م جنوباً 15 م شرقاً 22 م غرباً 22 م

## معلومات إضافية

## ملاحظات على العقار:

- يوجد اختلاف ما بين الصك والطبيعة في البيانات المساحية للعقار، وهي مبينة في الرفع المساحي المرفق

الرفع المساحي

صور إضافية

اضغط هنا للوصول للموقع



## المعالم المحيطة

■ طريق الملك عبد العزيز

2 كم

■ الكلية التقنية الثانية

12 كم

■ الطريق الدائري الجنوبي

4 كم

■ مركز الملك خالد الحضاري

11 كم

■ طريق القصيم المدينة السريع

5 كم

■ مدينة الملك عبد الله الرياضية

14 كم



12

تفلق المزايدة  
على العقار

2026/06/17

04:10 مساءً

## وصف العقار

العقار عبارة عن أرض سكنية قريبة من طريق السالمية

نوع العقار	أرض
رقم الصك	361802000359
رقم المخطط	0400 / 0401 / 000439
رقم القطعة	8
المساحة م <sup>2</sup>	330
الاستخدام	سكني
الحي	الخصر
شيك الدخول	3,000 ريال
رقم طلب التنفيذ	403094600023960

الحدود	شمالاً	شارع عرض 12 متر
	جنوباً	حد ملكية جار
	شرقاً	قطعة رقم 7
	غرباً	قطعة رقم 9

الأطوال	شمالاً	15م
	جنوباً	15م
	شرقاً	22م
	غرباً	22م

## معلومات إضافية

## ملاحظات على العقار:

- يوجد اختلاف ما بين الصك والطبيعة في البيانات المساحية للعقار، وهي مبنية في الرفع المساحي المرفق

الرفع المساحي

صور إضافية

اضغط هنا للوصول للموقع



## المعالم المحيطة

■ طريق الملك عبد العزيز  
2 كم

■ الكلية التقنية الثانية  
12 كم

■ الطريق الدائري الجنوبي  
4 كم

■ مركز الملك خالد الحضاري  
11 كم

■ طريق القصيم المدينة السريع  
5 كم

■ مدينة الملك عبد الله الرياضية  
14 كم



13

تغلق المزايدة  
على العقار

2026/06/17

04:00 مساءً

## وصف العقار

العقار عبارة عن أرض سكنية قريبة من طريق السالمية

شمالاً شارع عرض 12 متر  
جنوباً حد ملكية جار  
شرقاً قطعة رقم 8  
غرباً قطعة رقم 10

الحدود

المساحة م<sup>2</sup> 330  
الاستخدام سكني  
الخصي الخضر  
شيك الدخول 3,000 ريال  
رقم طلب التنفيذ 403094600023960

نوع العقار أرض  
رقم الصك 362510014223  
رقم المخطط 0400 / 0401 / 000439  
رقم القطعة 9

شمالاً 15 م  
جنوباً 15 م  
شرقاً 22 م  
غرباً 22 م

الأطوال

## معلومات إضافية

## ملاحظات على العقار:

- يوجد اختلاف ما بين الصك والطبيعة في البيانات المساحية للعقار، وهي مبنية في الرفع المساحي المرفق

الرفع المساحي

صور إضافية

اضغط هنا للوصول للموقع



## المعالم المحيطة

■ طريق الملك عبد العزيز

2 كم

■ الكلية التقنية الثانية

12 كم

■ الطريق الدائري الجنوبي

4 كم

■ مركز الملك خالد الحضاري

11 كم

■ طريق القصيم المدينة السريع

5 كم

■ مدينة الملك عبد الله الرياضية

14 كم



03:50 مساءً



2026/06/17

تفلق المزايذة  
على العقار

14

## وصف العقار

العقار عبارة عن أرض زراعية زاوية وهي قريبة من طريق الملك عبد العزيز شرقاً وطريق القصيم المدينة السريع جنوباً

نوع العقار	أرض زاوية
رقم الصك	960616002620
رقم المخطط	—
رقم القطعة	بدون
المساحة م <sup>2</sup>	6901.48
الاستخدام	زراعي
الخصي	الخضر
شيك الدخول	20,000 ريال
رقم طلب التنفيذ	403094600032728

شمالاً شارع عرض 15م  
جنوباً ملك جار  
شرقاً ملك جار  
غرباً شارع عرض 15م

الحدود

شمالاً 73 م  
جنوباً 68.39 م  
شرقاً 100 م  
غرباً 95.5 م

الأطوال

## معلومات إضافية

### ملاحظات على العقار:

- يوجد اختلاف ما بين الصك والطبيعة في البيانات المساحية للعقار، وهي مبنية في الرفع المساحي المرفق

الرفع المساحي

صور إضافية

اضغط هنا للوصول للموقع



## المعالم المحيطة

■ طريق الملك عبد العزيز

2 كم

■ الكلية التقنية الثانية

13 كم

■ الطريق الدائري الجنوبي

6 كم

■ مركز الملك خالد الحضاري

12 كم

■ طريق القصيم المدينة السريع

3 كم

■ مدينة الملك عبد الله الرياضية

15 كم



15

تفلق المزايذة  
على العقار

2026/06/17

03:40 مساءً

## وصف العقار

العقار عبارة عن أرض مقام عليها مباني استراحة مكونة من دور أرضي وملحق أرضي يحتوي على مجلس وصالة وغرفة ومطبخ ودورة مياه والملحق الأرضي يحتوي على عدد 2 غرفة ومطبخ ودوره مياه بسقف خرساني، وبئر وبركة مياه ويوجد غرفة ومستودع ودورة مياه بسقف شنكو ونخيل حوالي 45 نخلة تقريباً

شمالاً شارع عرض 15 م  
جنوباً ملك جار  
شرقاً شارع عرض 15 م  
غرباً ملكي وشريكي جار

الحدود

المساحة م<sup>2</sup> 7974.72

الاستخدام زراعي

الحي جنوب الخضر

شيك الدخول 20,000 ريال

رقم طلب التنفيذ 403094600032728

نوع العقار استراحة زاوية

رقم الصك 560660001134

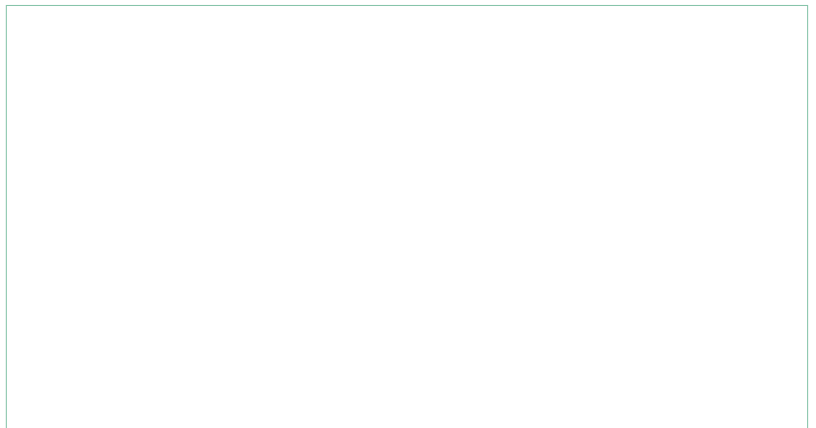
رقم المخطط —

رقم القطعة بدون

شمالاً 80 م  
جنوباً 80 م  
شرقاً 100 م  
غرباً 100 م

الأطوال

## معلومات إضافية



الرفع المساحي

صور إضافية

اضغط هنا للوصول للموقع



## المعالم المحيطة

■ طريق الملك عبد العزيز  
2 كم

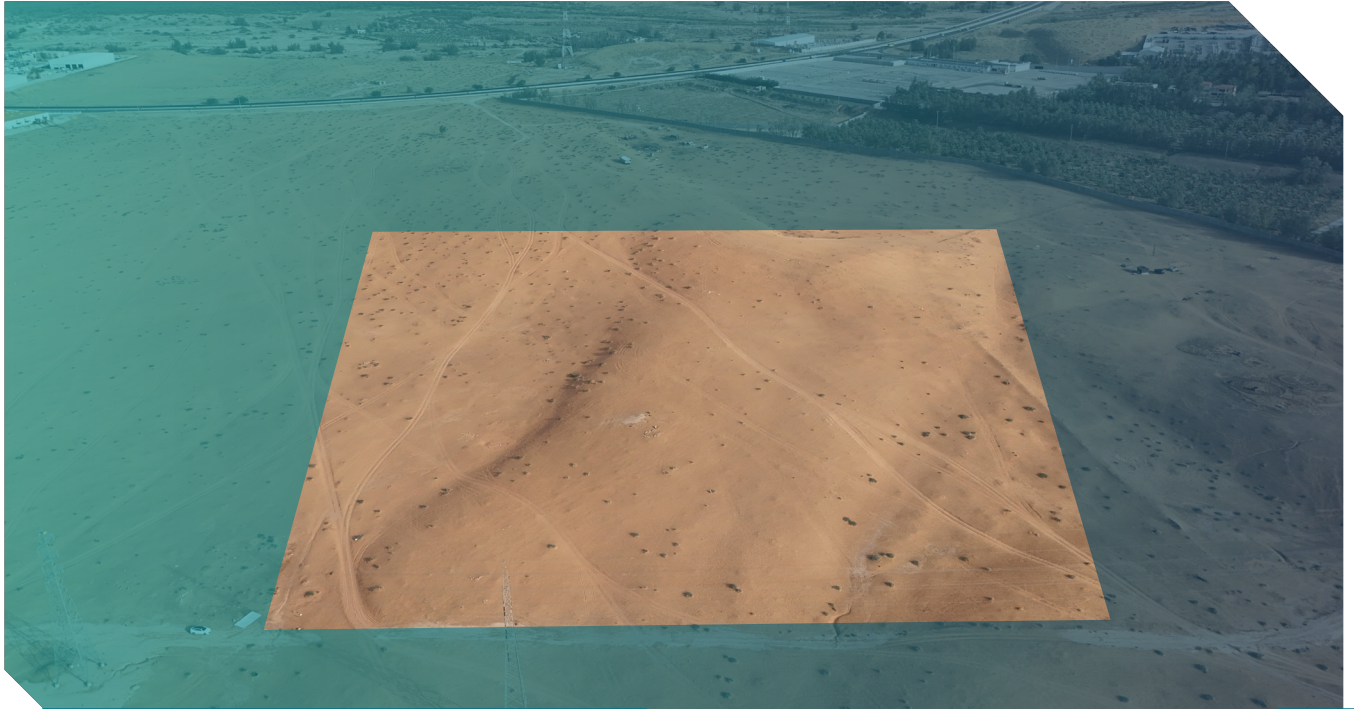
■ الكلية التقنية الثانية  
13 كم

■ الطريق الدائري الجنوبي  
6 كم

■ مركز الملك خالد الحضاري  
12 كم

■ طريق القصيم المدينة السريع  
3 كم

■ مدينة الملك عبد الله الرياضية  
15 كم



03:30 مساءً



2026/06/17

تفلق المزايدة  
على العقار

16

## وصف العقار

العقار عبارة عن أرض على أربع شوارع بعرض 50م لكل شارع ويوجد بئر داخل الارض وهي تقع قريبة من طريق الملك عبد العزيز جنوبا وطريق القصيم المدينة السريع شمالا

نوع العقار	أرض على أربع شوارع عرض 50م
رقم الصك	562503008315
رقم المخطط	1245
رقم القطعة	—
المساحة م <sup>2</sup>	50,000
الاستخدام	سكني
الحي	جنوب شرق الغماس
شيك الدخول	50,000 ريال
رقم طلب التنفيذ	4140384543

شمالاً	شارع عرض 50م
جنوباً	شارع عرض 50م
شرقاً	شارع عرض 50م
غرباً	شارع عرض 50م

الحدود

شمالاً	250 م	جنوباً	250 م
شرقاً	200 م	غرباً	200 م

الأطوال

## معلومات إضافية

### ملاحظات على العقار:

- الشوارع في جميع الحدود غير مسفلته وغير منفذه
- العقار يقع على الواجهات الأربعة

الرفع المساحي

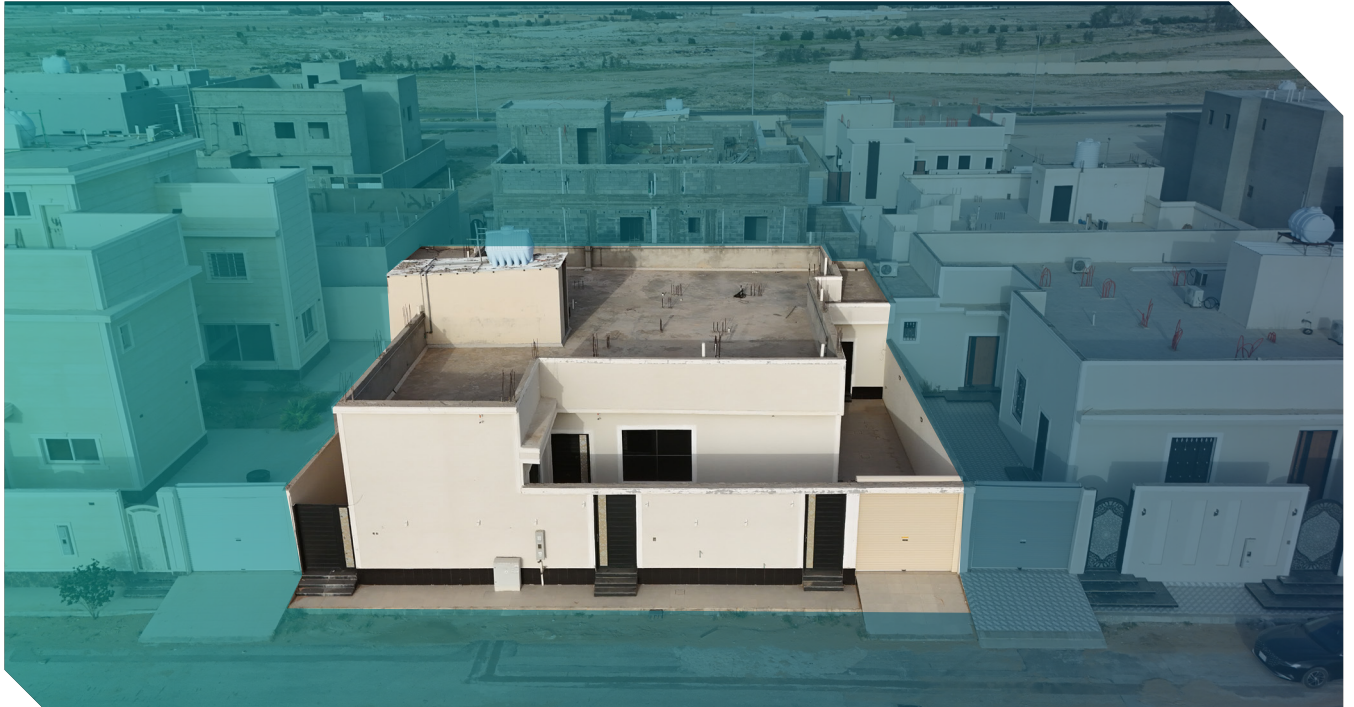
صور إضافية

اضغط هنا للوصول للموقع



## المعالم المحيطة

- طريق الملك عبد الله  
6 كم
- الكلية التقنية الثانية  
17 كم
- الطريق الدائري الغربي  
3 كم
- مركز الملك خالد الحضاري  
16 كم
- طريق القصيم المدينة السريع  
1 كم
- مدينة الملك عبد الله الرياضية  
20 كم



03:20 مساءً



2026/06/17

تفلق المزايدة  
على العقار

17

## وصف العقار

العقار عبارة عن فيلا سكنية مكونة من دور أرضي وملحق علوي  
الدور الأرضي: يحتوي على مجلس وغرفة طعام وصالة وعدد 3 غرف نوم وعدد 4 دورات مياه ومطبخ ومستودع وغرفة ملابس  
الملحق الأرضي: عبارة عن جزء من مجلس الدور الأرضي

قطعة أرض رقم 684

شمالاً

قطعة أرض رقم 688

جنوباً

قطعة أرض رقم 687

شرقاً

طريق بعرض 18م

غرباً

الحدود

المساحة م<sup>2</sup> 525

الاستخدام سكني

الصحفي

شيك الدخول 10,000 ريال

رقم طلب التنفيذ 401014602597988

نوع العقار فيلا

رقم الصك 1146996221500000

رقم المخطط ق / ع / 2018 / س

رقم القطعة 686

جنوباً 25م

شمالاً 25م

غرباً 21م

شرقاً 21م

الأطوال

## معلومات إضافية

ملاحظات على العقار:

- سطح العقار غير مبسط

الرفع المساحي

صور إضافية

اضغط هنا للوصول للموقع



## المعالم المحيطة

■ طريق الأمير محمد بن سلمان  
2 كم

■ كليات عنيزة الأهلية  
500 م

■ طريق عثمان بن عفان  
2.8 كم

■ الكلية التقنية للبنات  
1.5 كم

■ طريق الملك خالد  
2.5 كم

■ مجمع الكليات الجامعية  
2 كم

## شروط الدخول بالمزاد

- التسجيل في منصة المزاد الإلكتروني
- سداد مبلغ المشاركة بالقيمة المحددة لكل أصل عن طريق منصة المزاد الإلكتروني ويعتبر المبلغ جزءًا من الثمن لمن يرسو عليه المزاد ولا يحق له استرداده، وفي حالة رسو المزاد يتم سداد بقية المبلغ فور صدور فاتورة السداد وذلك خلال مدة التحصيل المعتمدة
- عند رسو المزاد على المشتري، يتم سداد المبلغ شاملًا قيمة السعي فوزًا، وفي حال تعذر السداد خلال ثلاثة أيام عمل من تاريخ صدور محضر الترسية فيعيد البيع على حساب المشتري المتخلف عن السداد، ويتحمل المشتري المتخلف تكاليف إعادة البيع على حسابه وللمركز الحق في تمديد الفترة من ثلاثة أيام إلى عشرة أيام إذا دعت الحاجة
- المعاينة للأصل خلال فترة الإعلان
- يسقط خيار المجلس حال رسو المزاد
- يلتزم من يرسو عليه المزاد بسداد مبلغ السعي 2.5 % من ثمن البيع شاملًا لضريبة القيمة المضافة
- يلتزم المشتري بسداد ضريبة التصرفات العقارية بقيمة 5 % من ثمن البيع وذلك خلال فترة التحصيل المحددة أعلاه
- تم الإعلان بناءً على البيانات والمواصفات الواردة في وثيقة العقار ولا يتحمل المركز أدنى مسؤولية عن أي اختلاف في العقار على أرض الواقع عما هو مدون في الوثيقة
- يتم البيع والإفراغ وفقًا لقواعد مركز الإسناد والتصفية «إنفاذ»

# خطوات المشاركة في المزاد الإلكتروني



سداد قيمة المشاركة في  
المزاد (قابلة للإسترداد)



إستعراض المزادات



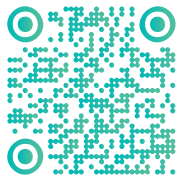
تسجيل الدخول في  
منصة مباشر للمزادات



الفوز بالمزاد



اختيار مزاد مشارف بريدة  
والدخول للمشاركه



اضغط للدخول على  
المنصة الإلكترونية



# المحافظ العقارية AlMahafez AlAqariya

## يقام المزاد

### بداية المزاد

الإثنين 15 يونيو 2026 

10:00 صباحًا 



### نهاية المزاد

الأربعاء 17 يونيو 2026 

03:20 م إلى 06:00 م 



مباشر للمزادات  
Mobasher Auctions

## للتواصل والاستفسار

0536522241  0536422241 