

انفاذ Infath



إنفاذ Infath

مركز الإسناد والتصفية - إنفاذ

مركز الإسناد والتصفية "إنفاذ"، مركز حكومي مستقل إدارياً ومالياً؛ يختص بالإشراف على أعمال التصفية والبيع للأصول الثابتة والمنقولة والتي تُسند إليه من قبل الجهات القضائية والحكومية كتصفية الشركات والشركات والصناديق والمساهمات، وذلك من خلال إسنادها إلى الجهات المتخصصة فنياً والإشراف على أعمالها؛ للإسهام في تسريع عملية استيفاء الحقوق.

920000100



www.infath.gov.sa



infath_sa
infathauctions





شركة إفادة العقارية

شركة مرخصة من الهيئة العامة للعقار لتقديم خدمات فريدة ومتنوعة في المجال العقاري بدءاً من التطوير والتسويق العقاري والمزادات العقارية بالإضافة الى خدمات تجارية أخرى مرتبطة بالنشاط العقاري، ومرخصة من وزارة العدل لتقديم خدمات البيع القضائي ومعتمدون لدى مركز الإسناد والتصفية (إنفاذ) لإقامة المزادات العقارية.

0550444828



www.efaadh.com



@Efaadh2




مزاذ جيزان العقاري



تعلن شركة إفادة العقارية عن البيع بالمزاذ العلني وياشرف من مركز الإسناد والتصفية "إنفاذ" وبقرار من محكمة التنفيذ .

بداية المزاذ

14 - يونيو - 2026 

08:00 صباحاً 

نهاية المزاذ

16 - يونيو - 2026 

من 05:30 م حتى 06:00 مساءً 

منصة السعودية للمزاذات 

بيان العقارات

نوع العقار	المدينة	الحي	المساحة م ²	رقم المخطط	رقم القطعة	رقم الصك	رقم طلب التنفيذ	مبلغ الدخول
بيت شعبي	جيزان	صامطه	1,122.97	-	بدون	972701003036	403094500000593	10,000
شقة	جيزان	المحمدية	195.83	250	1469	393565004874	401014703544075	15,000
أرض زراعية مقام عليها مبنى	جيزان	صلهه	900	-	بدون	372204003040	403094600035569	15,000
أرض سكنية	جيزان	الكربوس	118,865.08	-	بدون	772011004091	402014700749460	275,000

01

02

03

04



01

يغلق المزاد
على العقار

2026-06-16

05:30 مساءً

وصف العقار

العقار عبارة عن بيت شعبي مكون من 7 غرف وحوش و 3 دورات مياه ومطبخ .

النوع

بيت شعبي

1,122.97

المساحة م²

رقم الصك

972701003036

سكني

الاستخدام

رقم المخطط -

الحي

صامطه

رقم القطعة

بدون

شيك الدخول

10,000

الحدود

شمالاً

شارع عروض مختلفة من الشرق 12م
ومن الغرب 4.50م

جنوباً

يحدّه أرض فضاء

شرقاً

يحدّه الجار

غرباً

يحدّه الجار

الأطوال

شمالاً

اجمالي 8.68م يبدأ من الشرق باتجاه الغرب
بطول 6.14م ثم ينكسر غرباً بطول 2.54م

جنوباً

اجمالي 20.34م يبدأ من الغرب باتجاه الشرق
بطول 5.12م ثم ينكسر شرقاً بطول 15.22م

شرقاً

اجمالي 60.48م يبدأ من الجنوب باتجاه الشمال
بطول 28.22م ثم ينكسر شمالاً بطول 32.26م

غرباً

الضلع 60.32 م

معلومات إضافية

ملاحظة :

- يوجد اختلاف بين الصك و الطبيعة في البيانات المساحية للعقار , وهي مبينة في الرفع المساحي المرفق.

الرفع المساحي

صور إضافية

موقع العقار



02

05:40 مساءً

2026-06-16

يغلق المزاد
على العقار

وصف العقار

العقار عبارة عن شقة رقم 1/2 في الدور الاول مكونه من 7 غرف وصاله ومطبخ و 3 دورات مياه.

شمالاً
جنوباً
شرقاً
غرباً

ارتداد عرض 1.50 ثم قطعة 1467
الوحدة رقم 1/1 ودرج ومصعد
ارتداد عرض 1.50 ام ثم قطعة 1470
ارتداد عرض 3م ثم شارع عرض 15م

الحدود

المساحة م² 195.83
الاستخدام سكني
الحي المحمدية
شيك الدخول 15,000

النوع شقة
رقم الصك 393565004874
رقم المخطط 250
رقم القطعة 1469

شمالاً
جنوباً
شرقاً
غرباً

25.30
15.9+1+1.7+1.7+1.9+1+5.8
8.4
6.70

الأطوال

معلومات إضافية

ملاحظة :

- يوجد مصعد بالعمارة.
- رقم الشقة على الطبيعة رقم 4
- يوجد موقف خاص بالشقة رقم 4

صور إضافية

موقع العقار



03

يغلق المزاد
على العقار

2026-06-16 05:50 مساءً

وصف العقار

العقار عبارة عن ارض مقام عليها مباني المبنى الأول مكون من : مطبخ و دورة مياه و 4 غرف و (2 دورة مياه وصاله وغرفة بدون سقف) وغرفة سقف شعبي. المبنى الثاني مكون من : غرفة سقف شعبي و غرفة ودورة مياه سقف مسلح , والمبنى الثالث مكون من : 4 غرف و 2 دورة مياه ومبطن .

النوع	أرض مقام عليها مبني	المساحة م ²	900	الحدود	شمالاً جنوباً شرقاً غرباً	يحدّها أنا البائع شارع عرض 5م من ملك البائع وركن الجهة الشرقية الجنوبية يحدّها أنا البائع يحدّها ملك الجار
رقم الصك	372204003040	الاستخدام	زراعي			
رقم المخطط	-	الحي	طلهه			
رقم القطعة	بدون	شيك الدخول	15,000			

شمالاً 60
جنوباً 60
شرقاً 15
غرباً 15

الأطوال

معلومات إضافية

ملاحظة :

- يوجد جزء من السور في الجهة الشمالية والجنوبية خارج حدود الصك , وموضح ذلك في الرفع المساحي المرفق.
- يوجد باب يفتح على الجهة الشمالية .
- يوجد جزء ارض فضاء غير السور ويوجد بها سطل تابع للبلدية بالجهة الشرقية.

الرفع المساحي

صور إضافية

موقع العقار



04

06:00 مساءً

2026-06-16

يغلق المزاد
على العقار

وصف العقار

العقار عبارة عن ارض فضاء سكنية بواجهة شمالية وجنوبية .

شمالاً شارع مقترح عرض 30م
جنوباً شارع عرض 30م
شرقاً ملك ورثة الجار
غرباً ملك الجار

الحدود

شمالاً 228.5
جنوباً 228
شرقاً 520
غرباً 520.4

الأطوال

المساحة م² 118,865.08
الاستخدام سكني
الحي الكربوس
شيك الدخول 275,000

النوع أرض
رقم الطك 772011004091
رقم المخطط -
رقم القطعة بدون

معلومات إضافية

ملاحظة :

- يوجد اختلاف بين الطك و الطبيعة في البيانات المساحية للعقار , وهي مبينة في الرفع المساحي المرفق.

الرفع المساحي

صور إضافية

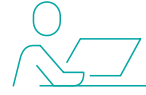
موقع العقار

شروط الدخول بالمزاد

- التسجيل في منصة المزاد الإلكتروني.
- سداد مبلغ المشاركة بالقيمة المحددة لكل أصل عن طريق منصة المزاد الإلكتروني ويعتبر المبلغ جزءاً من الثمن لمن يرسو عليه المزاد ولا يحق له استرداده، وفي حالة رسو المزاد يتم سداد بقية المبلغ فور صدور فاتورة السداد وذلك خلال مدة التحصيل المعتمدة.
- عند رسو المزد على المشتري، يتم سداد المبلغ شاملاً قيمة السعي فوراً، وفي حال تعذر السداد خلال ثلاثة أيام عمل من تاريخ صدور محضر الترسية فيعيد البيع على حساب المشتري المتخلف عن السداد، ويتحمل المشتري المتخلف تكاليف إعادة البيع على حسابه وللمركز الحق في تمديد الفترة من ثلاثة أيام إلى عشرة أيام إذا دعت الحاجة .
- المعاينة للأصل خلال فترة الإعلان.
- يسقط خيار المجلس حال رسو المزاد.
- يلتزم من يرسو عليه المزاد بسداد مبلغ السعي 2.5% من ثمن البيع شاملاً لضريبة القيمة المضافة.
- يلتزم المشتري بسداد ضريبة التصرفات العقارية بقيمة 5% من ثمن البيع وذلك خلال فترة التحصيل المحددة اعلاه.
- تم الإعلان بناءً على البيانات والمواصفات الواردة في وثيقة العقار ولا يتحمل المركز أدنى مسؤولية عن أي اختلاف في العقار على أرض الواقع عما هو مدون في الوثيقة.
- يتم البيع والإفراغ وفقاً لقواعد مركز الإسناد والتصفية "إنفاذ".

خطوات المشاركة في المزاد الإلكتروني

1



تسجيل الدخول في
المنصة الإلكترونية

2



إستعراض المزادات

3



سداد قيمة المشاركة في
المزاد (قابلة للإسترداد)

4



اختيار مزاد "جيزان العقاري"
والدخول للمشاركة

5



الفوز بالمزاد



امسح للدخول على
المنصة الإلكترونية



افسادة
EFAADH

شركة افسادة العقارية

يقام المزاد



يبدأ الساعة 08:00 صباحاً
ينتهي من 05:30م وحتى 06:00 مساءً



منصة
السعودية للمزادات



يبدأ المزاد يوم الأحد 2026-06-14
ينتهي يوم الثلاثاء 2026-06-16

للتواصل والاستفسار



0550 444 828