

انفاذ  
Infath

راية

راية المخطط للعقارات  
blueprint banner for real estate

الأحد 07 يونيو 2026  
الثلاثاء 09 يونيو 2026

مزاد  
راية الطائف



# إنفاذ Infath

## مركز الإسناد والتصفية - إنفاذ

مركز الإسناد والتصفية «إنفاذ»، مركز حكومي؛ يختص بالإشراف على أعمال التصفية والبيع للأصول الثابتة والمنقولة والتي تُسند إليه من قبل الجهات القضائية والحكومية كتصفية الشركات والشركات والصناديق والمساهمات، وذلك من خلال إسنادها إلى الجهات المتخصصة فنيا والإشراف على أعمالها؛ للإسهام في تسريع عملية استيفاء الحقوق.

920000100  [www.infath.gov.sa](http://www.infath.gov.sa)  infath\_sa  
infathauctions 



راية المخطط للعقارات  
blueprint banner for real estate

## راية المخطط للعقارات

مجموعة عقارية رائدة، متخصصة في المجال العقاري من خلال أنشطة التسويق والمزادات العقارية ولدينا خبرة تمتد لأكثر من 10 سنوات تمكّننا من بناء ثقة عملائنا بفضل التزامنا الدائم بالجودة والاحترافية في كل ما نقوم به ونسعى جاهدين لمواكبة أحدث التقنيات والتطورات في القطاع العقاري، بما يتوافق مع رؤية المملكة 2030، ونتطلع إلي تقديم أفضل الخدمات لعملائنا

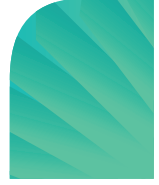
055 711 5660 - 0550272660



@eaqarati



## مزاد راية الطائف



يُعلن مكتب راية المخطط للعقارات عن البيع بالمزاد العلني الإلكتروني وبإشراف من مركز الإسناد والتصفية "إنفاذ"، وبتقرر من محكمة التنفيذ .

يبدأ الأحد 07 يونيو 2026  
الساعة 09:00 صباحاً



ينتهي الثلاثاء 09 يونيو 2026  
من الساعة 05:20 - 07:00 مساءً



عبر منصة السعودية للمزادات



## بيان العقارات

شيك الدخول	رقم الصك	رقم القطعة	رقم المخطط	المساحة م <sup>2</sup>	الحي	المدينة	نوع العقار	
3,000	621901002365	بدون	-	350	-	رنية	بيت شعبي	01
25,000	722401003645 360635001231	163-161	8/أ/أ/ف	954.75	-	الخرمة	عمارة تجارية سكنية	02
30,000	360667003390	بدون	بدون	837.94	-	الطائف	معارض تجارية	03
15,000	320707007979	بدون	-	3,229.5	بلاد طويق	الطائف	مزرعة	04
16,000	320711006860	بدون	-	491.55	المعتز	الطائف	أرض تجارية	05
10,000	220707007980	بدون	-	2,474	بلاد طويق	الطائف	أرض زراعية	06
26,000	394146000160	1158	507	600	السييل الصغير	الطائف	فيلا سكنية	07
28,000	360001136318	بدون	-	262	الثقافة	الطائف	عمارة سكنية	08
28,000	920706002915	بدون	-	1,218	السر	الطائف	فيلا سكنية	09
75,000	760684010072	القطعة رقم 2 و 3 و 4 و 5 و 6 وبدون	-	39,146.16	السييل الكبير	الطائف	مزرعة	10
25,000	360684008807	بدون	-	4,749.07	-	الطائف	أرض سكنية	11



01

05:20 م

2026/06/09

تغلق المزايدة  
على العقار

## وصف العقار

العقار عبارة عن بيت مكون من دور أرضي وعدد 2 ملحق أرضي.  
الدور الأرضي سقف شعبي بالكامل مكون من 11 غرفة وعدد 2 صالات ومطبخ و 5 دورات مياه  
والملحق الأرضي 1 : غرفة (سقف شينكو) والملحق الأرضي 2 : مستودع (سقف شينكو) .

شمالاً شارع عرض 12 م  
جنوباً أرض ملك للغير  
شرقاً أرض ملك للغير  
غرباً أرض ملك للغير

الحدود

شمالاً 20 م  
جنوباً 20 م  
شرقاً 17.5 م  
غرباً 17.5 م

الأطوال

350  
سكني  
-  
3,000 ر.م

المساحة م<sup>2</sup>  
الاستخدام  
الحي  
شيك الدخول

403094700063009

رقم طلب التنفيذ

بيت شعبي  
621901002365  
-  
بدون

النوع  
رقم الصك  
رقم المخطط  
رقم القطعة

## معلومات إضافية

### المعالم المحيطة

-طريق الأمير متعب بن عبد العزيز بمسافة 1 دقيقة .  
-حديقة الدرعية بمسافة دقيقتان .  
-مدرسة الابتدائية الثانية (بنات) بمسافة 4 دقائق .

### ملاحظات

-توجد اختلافات بين الصك والطبيعة في البيانات المساحية للعقار  
وهي مبنية في الرفع المساحي المرفق

الرفع المساحي

صور إضافية

موقع العقار



02

05:30 م

2026/06/09

تغلق المزايدة  
على العقار

## وصف العقار

العقار عبارة عن عمارة سكنية مكونة من دور أرضي وأول .  
الدور الأرضي مكون من (6 محلات شاغرة ومحل مؤجر على مشغل نسائي ويتكون من : 5 غرف و2 مستودع ودورة مياه وشاور) .  
الدور الأول مكون من 4 شقق مفصلة على النحو التالي : 3 شقق تتكون من ( 3 غرف ودورتين مياه ومطبخ) وشقة تتكون من (غرفتين ودورتين مياه ومطبخ ) ويوجد دورة مياه في الممر ..

ممر مشاة عرض 6 م  
قطعة رقم 165  
شارع عرض 25 م  
القطعة رقم 160 و 162

شمالاً  
جنوباً  
شرقاً  
غرباً

الحدود

954.75  
تجاري سكني  
الفيصلية  
25,000 \$  
403094600044036

المساحة م<sup>2</sup>  
الاستخدام  
الحي  
شيك الدخول  
رقم طلب التنفيذ

عمارة تجارية سكنية  
722401003645  
360635001231  
8/أ/أ/ف  
163-161

النوع  
رقم الصك  
رقم المخطط  
رقم القطعة

شمالاً 21.60 م  
جنوباً 25.50 م  
شرقاً 41.50 م  
غرباً 41 م

الأطوال

## معلومات إضافية

### المعالم المحيطة

-مسجد بمسافة دقيقتان .  
-حديقة المثلث بمسافة 5 دقائق .  
-خط الخرمه العام بمسافة 5 دقائق .

### ملاحظات

-توجد اختلافات بين الصك والطبيعة في البيانات المساحية للفقار وهي مبنية في الرفع المساحي المرفق .  
-يوجد عقد إيجار ساري رقم 300002515659 .

الرفع المساحي

صور إضافية

موقع العقار





03

05:40 م

2026/06/09

تغلق المزايدة  
على العقار

## وصف العقار

العقار عبارة عن مبنى مكون من دور ارضي ويحتوي على 12 محل وغرفتين ودورتين مياه ومطبخ بأربع واجهات .

شمالاً شارع عرض 6 م  
جنوباً شارع عرض 12 م  
شرقاً طريق الرياض الطائف عرضه من منتصف الطريق من الشمال 42.35 م ومن الجنوب عرض 40.50 م  
غرباً شارع عرض 11.50 م

الحدود

شمالاً 16.55 م  
جنوباً 21.85 م  
شرقاً 44 م  
غرباً 43.50 م

الأطوال

837.94  
تجاري

-  
30,000

402014200004482

المساحة م<sup>2</sup>  
الاستخدام  
الحي  
شيك الدخول

رقم طلب التنفيذ

معارض تجارية  
360667003390  
بدون  
بدون

النوع  
رقم الصك  
رقم المخطط  
رقم القطعة

## معلومات إضافية

### المعالم المحيطة

-طريق الطائف الدولي بمسافة 15 دقيقة .  
-طريق السيل بمسافة دقيقة .

### ملاحظات

-توجد اختلافات بين الصك والطبيعة في البيانات المساحية للعقار وهي مبنية في الرفع المساحي المرفق .  
-يوجد 3 عقود إيجار سارية أرقام 20222759628 و 300002527251 و 20053426326 .

الرفع المساحي

صور إضافية

موقع العقار



رؤية المخطط للعقارات  
blueprint banner for real estate

إنفاذ  
Infath





04

05:50 م

2026/06/09

تغلق المزايدة  
على العقار

## وصف العقار

العقار عبارة عن أرض زراعية بوجهتين جنوبية وغربية .

يحدّه الجبل الأحمر وتعام الحد من الغرب ملك جار  
مسيل وادي صر  
جار  
مسيل وادي صر

شمالاً  
جنوباً  
شرقاً  
غرباً

الحدود

3,229.5  
زراعي  
بلاد طويرق  
15,000

المساحة م<sup>2</sup>  
الاستخدام  
الحي  
شيك الدخول

مزرعة  
320707007979  
-  
بدون

النوع  
رقم الصك  
رقم المخطط  
رقم القطعة

شمالاً 116.45 م  
جنوباً 10.70 م  
شرقاً 103.20 م  
غرباً 66.95 م

الأطوال

رقم طلب التنفيذ 403094700057526

## معلومات إضافية

### المعالم المحيطة

-وادي صر بمسافة دقيقة .

### ملاحظات

-يوجد بشر داخل حدود العقار .  
-توجد اختلافات بين الصك والطبيعة في البيانات المساحية للعقار وهي مبنية في  
الرفع المساحي المرفق .

الرفع المساحي

صور إضافية

موقع العقار



05

06:00 م

2026/06/09

تغلق المزايدة  
على العقار

## وصف العقار

العقار عبارة عن ارض تجارية مقام عليها 3 غرف ودورتين مياه بناء شعبي .

ملك للغير  
شارع عرض 5 م  
شارع عرض 6 م  
شارع عرض 13 م

شمالاً  
جنوباً  
شرقاً  
غرباً

الحدود

29 م  
29 م  
17 م  
16.90 م

شمالاً  
جنوباً  
شرقاً  
غرباً

الأطوال

491.55  
تجاري  
المعتزض  
16,000 ₪

المساحة م<sup>2</sup>  
الاستخدام  
الحي  
شيك الدخول

رقم طلب التنفيذ 403094700059543

أرض تجارية  
320711006860  
-  
بدون

النوع  
رقم الصك  
رقم المخطط  
رقم القطعة

## معلومات إضافية

### المعالم المحيطة

-طريق الرياض السريع بمسافة دقيقتان .  
-مطار الطائف الدولي بمسافة 10 دقائق .

### ملاحظات

-العقار عبارة عن ارض بواجهة جنوبية وغربية وشرقية.

الرفع المساحي

صور إضافية

موقع العقار



06

06:10 م

2026/06/09

تغلق المزايدة  
على العقار

## وصف العقار

العقار عبارة عن ارض زراعية بوجهتين شمالية غربية .

شمالاً  
جنوباً  
شرقاً  
غرباً

مسيل السيل وادي صر وتمام الحد  
من الشرق مدخل السيل للمنهي عنه  
حجر بئر عوده عرضها من الشرق 3.20 م  
ومن الغرب 2.20 م ويليها جار  
الجبيل الأحمر وبه أرض محاطه بشيك  
سلكي ملك المنهي  
مسيل السيل وتمام الحد من الجنوب جار

الحدود

2,474  
زراعي  
بلاد طويرق  
10,000 ج.د

المساحة م<sup>2</sup>  
الاستخدام  
الحي  
شيك الدخول

أرض زراعية  
220707007980  
-  
بدون

النوع  
رقم الصك  
رقم المخطط  
رقم القطعة

رقم طلب التنفيذ 403094700057526

شمالاً  
جنوباً  
شرقاً  
غرباً

35.75 م  
33.30 م  
99.2 م  
77.85 م

الأطوال

## معلومات إضافية

### المعالم المحيطة

-وادي صر بمسافة دقيقة .

### ملاحظات

-توجد اختلافات بين الصك والطبيعة في البيانات المساحية للعقار وهي مبنية في الرفع المساحي المرفق .

الرفع المساحي

صور إضافية

موقع العقار



07

06:20 م

2026/06/09

تغلق المزايدة  
على العقار

## وصف العقار

العقار عبارة عن فيلا دور أرضي مكون من 6 غرف + 4 دورات مياة + صالة + مطبخ + مدخل سيارة + حوش .

شمالاً  
جنوباً  
شرقاً  
غرباً

قطعة رقم 509  
قطعة رقم 505  
شارع عرض 15 م  
قطعة رقم 508

الحدود

شمالاً  
جنوباً  
شرقاً  
غرباً

30 م  
30 م  
20 م  
20 م

الأطوال

600  
سكني  
السييل الصغير  
26,000 \$  
401014602982054

المساحة م<sup>2</sup>  
الاستخدام  
الحي  
شيك الدخول  
رقم طلب التنفيذ

فيلا سكنية  
394146000160  
507  
1158

النوع  
رقم الصك  
رقم المخطط  
رقم القطعة

## معلومات إضافية

### المعالم المحيطة

-مطار الطائف الدولي بمسافة 20 دقيقة .  
-مقيات السيل الكبير بمسافة 30 دقيقة .

الرفع المساحي

صور إضافية

موقع العقار



08

06:30 م

2026/06/09

تغلق المزايدة  
على العقار

## وصف العقار

العقار عبارة عن عمارة سكنية مكونة من دور أرضي: مفتوح بالكامل (عظيم) دور أول شقة مكونة من : 5 غرف - صالة - مطبخ - دورتين مياه . ودور ثاني شقة مكونة من: 5 غرف - صالة - مطبخ - دورتين مياه و دور ثالث شقة مكونة من : 5 غرف - مطبخ - صالة - دورتين مياه و ملحق علوي شقة مكونة من : 3 غرف - صالة - مطبخ- دورتين مياه .

جار شمالاً  
جنوباً  
جار شرقاً  
غرباً

الحدود

شمالاً 16.5 م  
جنوباً 15.3 م  
شرقاً 16 م  
غرباً 20.7 م

الأطوال

262  
سكني  
الثقافة  
28,000 \$

المساحة م<sup>2</sup>  
الاستخدام  
الحي  
شيك الدخول

رقم طلب التنفيذ 403094500008772

عمارة سكنية  
360001136318  
-  
بدون

النوع  
رقم الصك  
رقم المخطط  
رقم القطعة

## معلومات إضافية

### مكونات العقار

-مسجد الملك سلمان بمسافة دقيقتان .  
-جمعية الثقافة والفنون بمسافة دقيقتان .

### ملاحظات

-توجد اختلافات بين الصك والطبيعة في البيانات المساحية للعقار وهي مبنية في الرفع المساحي المرفق .

الرفع المساحي

صور إضافية

موقع العقار



رؤية المخطط للعقارات  
blueprint banner for real estate

إنفاذ  
Infath





10

06:50 م

2026/06/09

تغلق المزايدة  
على العقار

## وصف العقار

العقار عبارة عن مزرعة تحتوي على بئر + عدد من النخيل .

ملك جار  
ملك جار  
يحدّه خليج الركيب الخاص وتتمام  
الحد وادي السيل الكبير وجار  
ملك جار

شمالاً  
جنوباً  
شرقاً  
غرباً

الحدود

502.70 م  
511 م  
102.50 م  
38 م

شمالاً  
جنوباً  
شرقاً  
غرباً

الأطوال

39,146.16  
زراعي  
السييل الكبير  
75,000 ₪

المساحة م<sup>2</sup>  
الاستخدام  
الحي  
شيك الدخول

رقم طلب التنفيذ 403094700061383

مزرعة  
760684010072  
-  
1 و 2 و 3 و 4  
و 5 و 6 وبدون

النوع  
رقم الصك  
رقم المخطط  
رقم القطعة

## معلومات إضافية

### المعالم المحيطة

-مقليات السيل الكبير بمسافة 10 دقائق .  
-طريق السيل الكبير بمسافة 10 دقائق .

### ملاحظات

-توجد اختلافات بين الصك والطبيعة في البيانات المساحية للعقار وهي مبنية في  
الرف المساحي المرفق .

الرفع المساحي

صور إضافية

موقع العقار



11

07:00 م

2026/06/09

تغلق المزايدة  
على العقار

## وصف العقار

العقار عبارة عن أرض مقام عليها ملحق أرضي بسقف من الخشب .

شمالاً  
جنوباً  
شرقاً  
غرباً

يحدّه شارع عرضه 10 م ويفصل بينه وبين ملك جار ملك جار ملك جار ملك جار

الحدود

4,749.07  
سكني  
-  
25,000 ج.دالمساحة م<sup>2</sup>  
الاستخدام  
الحي  
شيك الدخولأرض سكنية  
360684008807  
-  
بدونالنوع  
رقم الصك  
رقم المخطط  
رقم القطعة

شمالاً  
جنوباً  
شرقاً  
غرباً

105.2 م  
34.6 م  
99.5 م  
54.5 م

الأطوال

رقم طلب التنفيذ 403094700061383

## معلومات إضافية

## ملاحظات

-توجد اختلافات بين الصك والطبيعة في البيانات المساحية للعقار وهي مبنية في الرفع المساحي المرفق .

الرفع المساحي

صور إضافية

موقع العقار

## شروط المشاركة في المزاد الإلكتروني

- التسجيل في منصة المزاد الإلكتروني
- سداد مبلغ المشاركة بالقيمة المحددة لكل أصل عن طريق منصة المزاد الإلكتروني ويعتبر المبلغ جزءاً من الثمن لمن يرسو عليه المزاد ولا يحق له استرداده، وفي حالة رسو المزاد يتم سداد بقية المبلغ فور صدور فاتورة السداد وذلك خلال مدة التحصيل المعتمدة.
- عند رسو المزاد على المشتري، يتم سداد المبلغ شاملاً قيمة السعي فوراً، وفي حال تعذر السداد خلال ثلاثة أيام عمل من تاريخ صدور محضر الترسية فيعاد البيع على حساب المشتري المتخلف عن السداد، ويتحمل المشتري المتخلف تكاليف إعادة البيع على حسابه وللمركز الحق في تمديد الفترة من ثلاثة أيام إلى عشرة أيام إذا دعت الحاجة.
- المعاينة للأصل خلال فترة الإعلان.
- يسقط خيار المجلس حال رسو المزاد.
- يلتزم من يرسو عليه المزاد بسداد مبلغ السعي 2.5% من ثمن البيع شاملاً لضريبة القيمة المضافة .
- يلتزم المشتري بسداد ضريبة التصرفات العقارية بقيمة 5% من ثمن البيع وذلك خلال فترة التحصيل المحددة أعلاه.
- تم الاعلان بناءً على البيانات والمواصفات الواردة في وثيقة العقار ولا يتحمل المركز أدنى مسؤولية عن أي اختلاف في العقار على أرض الواقع عما هو مدون في الوثيقة.
- يتم البيع والإفراغ وفقاً لقواعد مركز الإسناد والتصفية «إنفاذ».

# خطوات المشاركة في المزاد الإلكتروني

1



تسجيل الدخول في  
المنصة الإلكترونية

2



إستعراض المزايدات

3



سداد قيمة المشاركة في  
المزاد (قابلة للإسترداد)

4



إختيار مزاد ( راية الطائف )  
والدخول للمشاركة

5



الفوز بالمزاد



راية المخطط للعقارات  
blueprint banner for real estate

## يقام المزاد



يبدأ الساعة 09:00 صباحاً  
وينتهي من 05:20 حتى 07:00 مساءً



منصة  
السعودية للمزادات



يبدأ المزاد يوم الأحد 2026-06-07  
ينتهي المزاد يوم الثلاثاء 2026-06-09

## للتواصل والاستفسار



0550272660 - 055 711 5660