



## مركز الإسناد والتصفية - إنفاذ

مركز الإسناد والتصفية «إنفاذ»، مركز حكومي؛ يختص بالإشراف على أعمال التصفية والبيع للأصول الثابتة والمنقولة والتي تُسند إليه من قبل الجهات القضائية والحكومية كتصفية الشركات والشركات والصناديق والمساهمات، وذلك من خلال إسنادها إلى الجهات المتخصصة فنيا والإشراف على أعمالها؛ للإسهام في تسريع عملية استيفاء الحقوق.





## الوسيط الاستثمائي للخدمات العقارية

نعمل في القطاع العقاري بالمملكة العربية السعودية بخبرة متخصصة في إدارة واستثمار العقارات السكنية والتجارية والإدارية، إلى جانب خدمات التأجير والتسويق العقاري وتنظيم المزادات العقارية.

نؤمن بأن النجاح يبدأ بالثقة، لذلك نحرض على تقديم حلول واستشارات عقارية احترافية تواكب تطورات السوق وتلبي تطلعات عملائنا في مختلف أنحاء المملكة.

0505657410



iwaseet.sa



iwaseet\_ksa



## مزاد وسيط عسير



تعلن مؤسسة الوسيط الاستثمائي للخدمات العقارية  
عن البيع بالمزاد العلني وبإشراف مركز الإسناد  
والتصفية « إنفاذ » وبقرار من محكمة التنفيذ

10:00 صباحاً - 05:50 مساءً



الثلاثاء 16 - 18 يونيو 2026



منصة مباشر للمزادات



## بيان العقارات

| نوع العقار  | المدينة    | الحي                       | المساحة م <sup>2</sup>  | رقم المخطط         | رقم القطعة | رقم الصك                     | شيك الدخول |
|-------------|------------|----------------------------|-------------------------|--------------------|------------|------------------------------|------------|
| أرض سكنية   | البرك      | الحزم                      | 616 م <sup>2</sup>      | 38 م/ق/ق           | 33         | 921203001239                 | 10,000 ₪   |
| عمارة سكنية | محايل عسير | الناظر                     | 1,013.00 م <sup>2</sup> | بدون               | ب          | 395021000348                 | 70,000 ₪   |
| شقة سكنية   | محايل عسير | الضرس                      | 139.15 م <sup>2</sup>   | 54 / 1411 / ج / 11 | أ1         | 395024009103                 | 10,000 ₪   |
| عمارة سكنية | محايل عسير | معمل الحريقة الموقع الثاني | 1033.5 م <sup>2</sup>   | 235 / 1433 / ع / 8 | 25/24      | 373502003057<br>373502003052 | 70,000 ₪   |
| أرض سكنية   | محايل عسير | السلامة                    | 700 م <sup>2</sup>      | 84 / 1417 / ع / 8  | 481        | 573504004589                 | 15,000 ₪   |
| فيلا سكنية  | محايل عسير | بنى مالك                   | 400 م <sup>2</sup>      | بدون               | بدون       | 373501006059                 | 10,000 ₪   |

01

02

03

04

05

06



05:00 مساءً

يوم الخميس  
2026 / 6 / 18 م

تفلق المزايمة  
على العقار

01

## وصف العقار

العقار عبارة عن أرض سكنية بمدينة البرك بمساحة 616 م<sup>2</sup>

شمالاً : القطعة رقم 31  
جنوباً : القطعة رقم 35  
شرقاً : شارع عرض 15 م  
غرباً : القطعة رقم 34

الحدود

المساحة م<sup>2</sup> : 616 م<sup>2</sup>  
الاستخدام : سكني  
الحي : الحزم  
شيك الدخول : 10,000 ريال

النوع : أرض سكنية  
رقم الصك : 921203001239  
رقم المخطط : 38 م/ق/ق  
رقم القطعة : 33

رقم طلب التنفيذ : 402014700752004

### معلومات إضافية

شمالاً : 22 م  
جنوباً : 22 م  
شرقاً : 28 م  
غرباً : 28 م

الأطوال

الارض قريبة من شاطئ البرك و من الطريق العام

#### ملاحظة:

- يوجد ازيادة في المخطط أثرت على الحدود.  
-توجد اختلافات بين الصك والطبيعة في البيانات المساحية للعقار  
وهي مبينة في الرفع المساحي المرفق

الرفع المساحي

صور إضافية

أضغط هنا للوصول للموقع



تحدد الموقع تقريبي والاطل ما ذكر في الصك

05:10 مساءً

يوم الخميس  
2026 / 6 / 18 م

تفلق المزايمة  
على العقار

02

## وصف العقار

العقار عبارة عن عمارة سكنية بمدينة محايل عسير بمساحة 1,013.00م<sup>2</sup>

**الحدود**  
شمالاً: أرض سكنية ملك جار  
جنوباً: شارع ترابي بعرض 10 أمتار يليه أرض سكنية ملك جار  
شرقاً: أرض سكنية ملك جار  
غرباً: شارع اسفلتي عرض متغير من 16متر الى 21.50متر يليه ملك جار

**النوع**: عمارة سكنية  
**رقم الصك**: 395021000348  
**رقم المخطط**: بدون  
**رقم القطعة**: ب  
**المساحة م<sup>2</sup>**: 1,013.00  
**الاستخدام**: سكني  
**الحي**: الناظر  
**شيك الدخول**: 70,000 ريال

رقم طلب التنفيذ: 402014700753797

### معلومات إضافية

**الأطوال**  
شمالاً: 47.60 م  
جنوباً: 39.4 م  
شرقاً: 24.4 م  
غرباً: 26 م

#### الوصف:

العقار عبارة عن عمارة مكونة من:  
3 ادوار بواجهه جنوبية وغربية , الدور الأرضي (عدد 4 شقق) , شقة رقم (1): تتكون من (3 صالات استقبال + مطبخ + 1 دورة مياه) , شقة رقم (2, 3, 4): تتكون كل شقة من (3 غرف + 2 صالة + مطبخ + 2 دورة مياه) , الدور الأول (عدد 4 شقق) , تتكون كل شقة من (3 غرف + 2 صالة + مطبخ + 2 دورة مياه) , الدور الثاني (عدد 4 شقق) , تتكون كل شقة من (3 غرف + 2 صالة + مطبخ + 2 دورة مياه) , بإجمالي عدد 12 شقة .

#### ملاحظة:

يوجد سور مركب عليه عداد كهرباء بالجهة الشماليه داخل الملكية و العداد خاص بالجار .  
- لا يوجد سور في الجهة الجنوبية .  
- اسم الحي: الصك (الناظر) , المستكشفات (البرموك) .  
-توجد اختلافات بين الصك والطبيعة في البيانات المساحية للعقار وهي مبينة في الرفع المساحي المرفق  
- ولا يوجد عداد كهرباء .

الرفع المساحي

صور إضافية

أضف هنا للوصول للموقع



تقدير الموقع تقريبي، والاصل ما ذكر في الطك

05:20 مساءً

يوم الخميس  
2026 / 6 / 18 م

تفلق المزايذة  
على العقار

03

## وصف العقار

العقار عبارة عن شقة سكنية بمدينة محايل عسير بمساحة 139.15 م<sup>2</sup>

النوع : شقة سكنية

المساحة م<sup>2</sup> : 139.15 م<sup>2</sup>

رقم الصك : 395024009103

الاستخدام : سكني

رقم المخطط : 11 / ج / 1411 / 54

الحي : الضرس

رقم القطعة : 11

شيك الدخول : 10,000 ريال

رقم طلب التنفيذ : 401044501189084

### معلومات إضافية

الوصف :

العقار عبارة عن شقة بالدور الارضي و مكونة من : 4 غرف + 2 دورة مياه  
+ صالة + مطبخ + مستودع

الحدود

الأطوال

شمالاً : ارتداد بعرض متغير من 6.35 م الي 9.19 م يليه شارع عرض 15 م

جنوباً : الوحدة رقم 3 / أ

شرقاً : ارتداد بعرض 2 م يليه القطعة رقم 2 / أ

غرباً : الوحدة رقم 1 / أ وتعام الحد الدرج 1 والنور

شمالاً : 7.4 م

شمالاً : 7.4 م

شرقاً : 19.7 م

جنوباً : 7.9 م

غرباً : 23.4 م

صور إضافية

أضغط هنا للوصول للموقع



05:30 مساءً

يوم الخميس  
2026 / 6 / 18 متفلق المزايذة  
على العقار

04

## وصف العقار

العقار عبارة عن عمارة سكنية بمدينة محايل عسير بمساحة 1033.5م<sup>2</sup>

شمالاً: شارع عرض 12  
 جنوباً: يحده ملك جار مخطط معتمد رقم 1429 / 197 / ع / 8  
 شرقاً: شارع عرض 16 م  
 غرباً: قطعة رقم 23

## الحدود

النوع: عمارة سكنية  
 رقم الصك: 373502003057  
 373502003052  
 رقم المخطط: 8 / ع / 1433 / 235  
 رقم القطعة: 25/24  
 المساحة م<sup>2</sup>: 1033.5  
 الاستخدام: سكني  
 الحي: معمل الحريقة  
 الموقع الثاني  
 شيك الدخول: 70,000 ريال

رقم طلب التنفيذ: 402014300720227

## معلومات إضافية

شمالاً: 42.65 م  
 جنوباً: 41.20 م  
 شرقاً: 22.10 م  
 غرباً: 25 م

## الأطوال

الرفع المساحي

صور إضافية

أضف هنا للوصول للموقع

## الوصف:

العقار عبارة عن عمارة الاستخدام الحالي سكني تجاري 3 ادوار + 3 ملائق ارضية الدور الارضي ينقسم الي جزئين امامي و خلفي الجزء الامامي مكون من: 5 فتحات تجارية (4 محلات). الجزء الخلفي ينقسم الي 4 شقق مقسم كالآتي 2 شقة (صالة - 3 غرف - 2 دورة مياه - مطبخ). 2 شقة (2 غرفة - 2 دورة مياه - مطبخ). الدور الاول والثاني كل دور مكون من 4 شقق نفس المكونات كل شقة مكونة من: صالة - 3 غرف - 2 دورات مياه - مطبخ. الملحق الارضي الشمالي مكون من: غرفة حارس. الملحق الارضي الشمالي الغربي مكون من: غرفة كهرباء. الملحق الارضي الغربي مكون من: دورة مياه.

## ملاحظة:

-توجد اختلافات بين الصك والطبيعة في البيانات المساحية للعقار وهي مبنية في الرفع المساحي المرفق  
 - يوجد غرفة كهرباء داخل حدود الارض جهه الشمال  
 العقار عبارة عن عمارة مقامة على صك رقم 373502003057 وصك رقم 373502003052 ويوجد مباني مشتركة بين السكنين  
 اسم الحي حسب الصك - معمل الحريق الموقع الثاني، وحسب المستكشفات - الياسمين  
 - لا يوجد سور فاصل مع الجيران.  
 أرضيات الارتداد القوي و السطح غير مركبة  
 - يوجد تشققات وتقرشات بجدران العقار وأثار رطوبة بالسقف  
 - يوجد معدن معطل بالعقار و تعذر فتحه و تصويره من الداخل.  
 - يوجد درج معدني خلفي للعقار

تحديد الموقع تقريبي والاطل ما ذكر في الطك



05:40 مساءً

يوم الخميس  
2026 / 6 / 18 م

تفلق المزايمة  
على العقار

05

## وصف العقار

العقار عبارة عن أرض سكنية بمدينة محايل عسير بمساحة 700م<sup>2</sup>

شمالاً : القطعة رقم 479  
جنوباً : القطعة رقم 483  
شرقاً : شارع عرض 15 م  
غرباً : القطعة رقم 480

الحدود

المساحة م<sup>2</sup>: 700 م<sup>2</sup>

النوع : أرض سكنية

الاستخدام : سكني

رقم الصك : 573504004589

الحي : السلامة

رقم المخطط : 8 / ع / 1417 / 84

شيك الدخول : 15,000 ريال

رقم القطعة : 481

رقم طلب التنفيذ : 403094700061299

### معلومات إضافية

شمالاً : 35 م  
جنوباً : 35 م  
شرقاً : 20 م  
غرباً : 20 م

الأطوال

#### ملاحظة :

يوجد اختلاف في اسم الحي بين المذكور في الصك عن المذكور في المستكشفات حيث أن اسم الحي حسب الصك (حي السلامة) وحسب المستكشفات (حي الحيلة الغربي).

الرفع المساحي

صور إضافية

أضف هنا للوصول للموقع



تحدد الموقع تقريبي، والنظر في ذكر في الخط

05:50 مساءً

يوم الخميس  
2026 / 6 / 18 م

تفلق المزايذة  
على العقار

06

## وصف العقار

العقار عبارة عن فيلا سكنية بمدينة محايل عسير بمساحة 400م<sup>2</sup>

شمالاً: يحده ارض محاطة بسور  
جنوباً: شارع عرض 10م  
شرقاً: يحده ارض مسوره  
غرباً: شارع وبرحة عرض 12م

الحدود

المساحة م<sup>2</sup>: 400 م<sup>2</sup>

النوع: فيلا سكنية

الاستخدام: سكني

رقم الصك: 373501006059

الحي: بني مالك

رقم المخطط: بدون

شيك الدخول: 10,000 ريال

رقم القطعة: بدون

رقم طلب التنفيذ: 403094700062713

### معلومات إضافية

شمالاً: 20 م  
جنوباً: 20 م  
شرقاً: 20 م  
غرباً: 20 م

الأطوال

#### الوصف:

عبارة عن فيلا سكنية مكونة من:  
دور وتحتوي على 6 غرف وصالة ومطبخ و 3دورات مياه بواجهة جنوبية وغربية.

#### ملاحظة:

- اسم الحي في الصك بني مالك والمستكشفات الياسمين.  
-توجد اختلافات بين الصك والطبيعة في البيانات المساحية للعقار وهي مبينة في الرفع المساحي المرفق  
- استخدام العقار عشوائي وتم افتراض استخدام العقار سكني حسب المنطقة المحيطة.

الرفع المساحي

صور إضافية

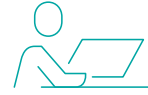
أضبط هنا للوصول للموقع

## شروط الدخول بالمزاد

- التسجيل في منصة مباشر للمزادات.
- سداد مبلغ المشاركة بالقيمة المحددة لكل أصل عن طريق منصة مباشر للمزادات ويعتبر المبلغ جزءًا من الثمن لمن يرسو عليه المزاد ولا يحق له استرداده، وفي حالة رسو المزاد يتم سداد بقية المبلغ فور صدور فاتورة السداد وذلك خلال مدة التحصيل المعتمدة .
- عند رسو المزاد على المشتري، يتم سداد المبلغ شاملًا قيمة السعي فورًا، وفي حال تعذر السداد خلال ثلاثة أيام عمل من تاريخ صدور محضر الترسية فيعاد البيع على حساب المشتري المتخلف عن السداد، ويتحمل المشتري المتخلف تكاليف إعادة البيع على حسابه وللمركز الحق في تمديد الفترة من ثلاثة أيام إلى عشرة أيام إذا دعت الحاجة.
- المعاينة للأصل خلال فترة الإعلان.
- يسقط خيار المجلس حال رسو المزاد.
- يلتزم من يرسو عليه المزاد بسداد مبلغ السعي 2.5 % من ثمن البيع شاملًا لضريبة القيمة المضافة .
- يلتزم المشتري بسداد ضريبة التصرفات العقارية بقيمة 5 % من ثمن البيع وذلك خلال فترة التحصيل المحددة أعلاه.
- تم الإعلان بناءً على البيانات والمواصفات الواردة في وثيقة العقار ولا يتحمل المركز أدنى مسؤولية عن أي اختلاف في العقار على أرض الواقع عما هو مدون في الوثيقة .
- يتم البيع والإفراغ وفقًا لقواعد مركز الإسناد والتصفية «إنفاذ».

# خطوات المشاركة في المزاد الإلكتروني

1



تسجيل الدخول في  
المنصة الإلكترونية

2



إستعراض المزادات

3



سداد قيمة المشاركة في  
المزاد (قابلة للإسترداد)

4



إختيار مزاد وسيط عسير  
والدخول للمشاركة

5



الفوز بالمزاد



امسح للدخول على  
المنصة الإلكترونية

# الوسيط

الوسيط الاستثماري للخدمات العقارية

## يقام المزاد



10:00 صباحاً - 05:50 مساءً



منصة مباشر للمزادات



الثلاثاء 16 - 18 يونيو 2026

## للتواصل والاستفسار



0538817870



0505657410