



إنفاذ Infath

مركز الإسناد والتصفية - إنفاذ

مركز الإسناد والتصفية «إنفاذ»، مركز حكومي مستقل إداريًا وماليًا؛ يختص بالإشراف على أعمال التصفية والبيع للأصول الثابتة والمنقولة والتي تُسند إليه من قبل الجهات القضائية والحكومية كتصفية الشركات والشركات والصناديق والمساهمات، وذلك من خلال إسنادها إلى الجهات المتخصصة فنيًا والإشراف على أعمالها؛ للإسهام في تسريع عملية استيفاء الحقوق.

920000100



www.infath.gov.sa



infath_sa
infathauctions





إمضاء العقارية

إمضاء العقارية هي إحدى المجموعات التابعة لمجموعة عبد السلام علي العجلان للاستثمار والتطوير العقاري من الكيانات الرائدة المتخصصة في مجال العقار حيث تتميز إمضاء في جميع مجالات إدارة وإقامة المزايدات العقارية بخبرة لإكثر من 15 سنة في المجال العقاري .

0568183844
0538506000



emdaa.sa



emdaa_sa



مزا درر حائل



تعلمن إمضاء العقارية عن البيع بالمزاد العلني
وبإشراف مركز الاسناد والتصفية (إنفاذ) و بقرار من
مدكمة التنفيذ

بداية المزاد

الساعة 11:00 صباحاً

يوم الثلاثاء
16/06/2026

نهاية المزاد

من الساعة 04:00 الى 07:10 مساءً

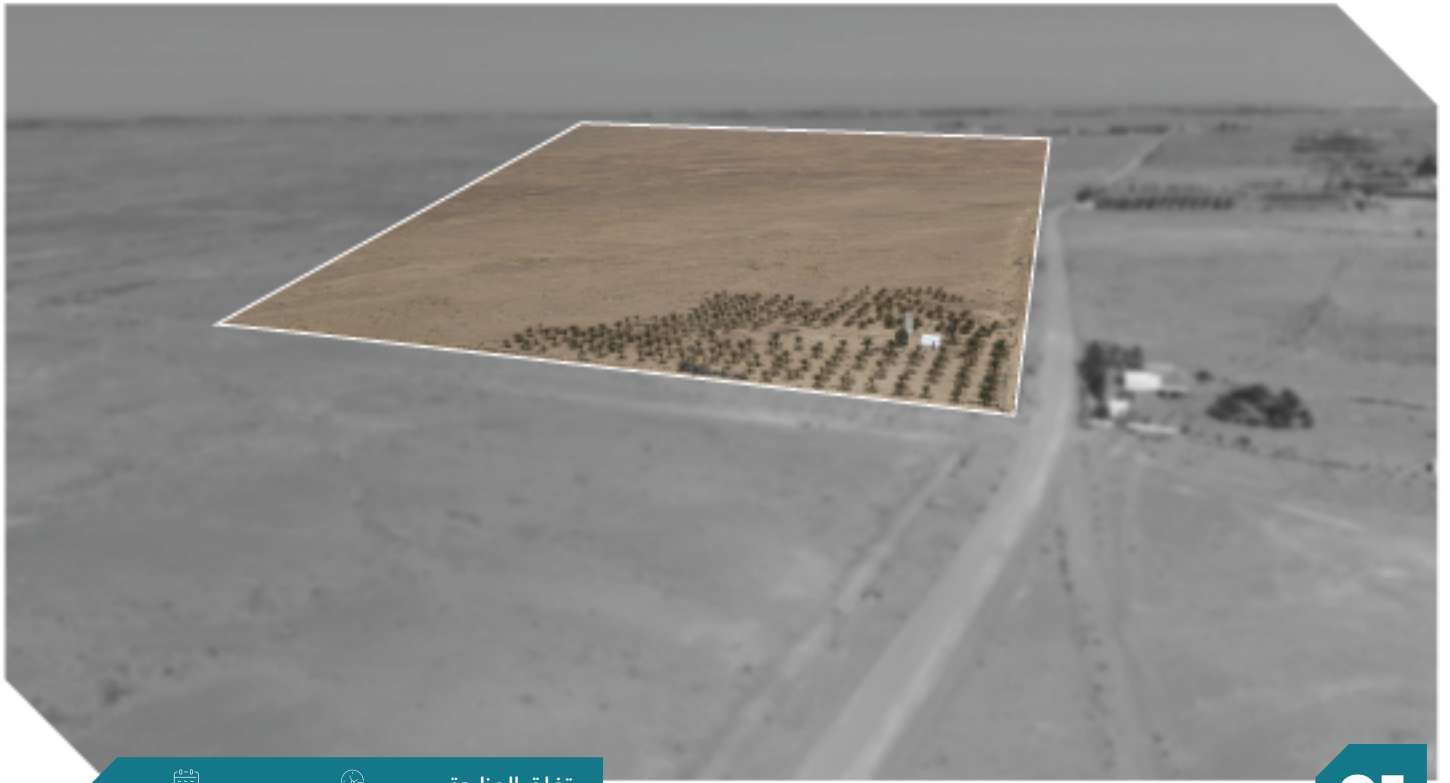
يوم الخميس
18/06/2026

منصة مباشر للمزادات

بيان العقارات

العربون	رقم الصك	رقم القطعة	رقم المخطط	المساحة م ²	الحي	المدينة	نوع العقار
30,000	442201005172	2	8028 الواقع 95 كم شمال شرق حائل 17 كم جنوب شرق بقاء	566,794	-	ببقاء	أرض
5,000	460001172992	755	267	400	الروضة	الروضة	فيلا عظم
25,000	395606005765	783	866	457.97	النصية	حائل	فيلا
30,000	795607003741	6713	2020	609	أركان	حائل	فيلا
1,000	742104014106	بدون	-	2,525.62	-	الغزاليه	مزرعة
4,000	342117008330	بدون	-	3,647.8	-	الغزاليه	مزرعة
5,000	760648005863	بدون	-	30,329.55	الضربة	الروضة	أرض
10,000	960678003837	228	أ/74	282	البادية	حائل	عمارة
30,000	942102005704	52	473	712.5	السلام	حائل	فيلا
25,000	295607004975	2/1/44	2522	516.64	السويفلة جديد	حائل	فيلا
25,000	342109005261	2122	940	735	الرصيف	حائل	فيلا
60,000	242104007221	2124	940	870.5	الرصيف	حائل	فيلا
25,000	942102007647	بدون	-	829	الزبارة	حائل	فيلا
100,000	742101000383 642111011899	708 709	462	1,650	المجمع	حائل	عمارة
10,000	5821029477900000	396	1200	840	قرية بقاء الشرقية	ببقاء	فيلا عظم
5,000	360651002720	بدون	بدون	295.85	ببقاء القديمة	ببقاء	فيلا
15,000	342112007445	11	1263	800	الجبيل	حائل	ارض مسورة
30,000	642108026320	441	579	745.5	قمران / الوادي	حائل	عمارة
10,000	382122002144	344	1464	166.82	النفل	حائل	شقة
15,000	695606014467	866	829	223.71	النصية	حائل	شقة

01
02
03
04
05
06
07
08
09
10
11
12
13
14
15
16
17
18
19
20



01

تغلق المزايمة
على العقار

الساعة 04:00 مساءً

18 يونيو 2026

وصف العقار

أرض زراعية

النوع	أرض
رقم الصك	442201005172
رقم المخطط	8028 الواقع 95 كم شمال شرق حائل
رقم القطعة	17 كم جنوب شرق بقعاء 2
المساحة م ²	566,794
الاستخدام	زراعي
الحي	-
شيك الدخول	30,000
رقم طلب التنفيذ	403094600030556
الحدود	شمالاً جنوباً شرقاً غرباً
حرم ردمية قصيفان عرض 100م	شارع عرض 50 م
	شارع عرض 50 م
	شارع عرض 50 م

معلومات إضافية

- توجد اختلافات بين الصك والطبيعة في البيانات المساحية للعقار ، وهي مبنية في الرفع المساحي المرفق .
- الشوارع غير مسفلته
تتكون من : محتويات المزرعة : جميع البناء بسقف هنجر - غرفة - دورة مياه - مطبخ - عشة - عدد ٢٧٥ نخلة - عداد كهرباء به تيار

الأطوال

شمالاً 1000متر شرقاً 605 متر
جنوباً 1000متر غرباً 535 متر

موقع العقار

الرفع المساحي

صور إضافية



02

تفلق المزايمة
على العقار

الساعة 04:10 مساءً

18 يونيو 2026

وصف العقار

فيلا عظم مكون : مجلس - صالة - 3 غرف - مطبخ - 3 دورات مياه

النوع	فيلا عظم	المساحة م ²	400	الحدود	شمالاً	قطعة رقم 756
رقم الصك	460001172992	الاستخدام	سكني	جنوباً	شارع عرض 15 م	
رقم المخطط	267	الحي	الروضة	شرقاً	قطعة رقم 753	
رقم القطعة	755	شيك الدخول	5,000	غرباً	قطعة رقم 757	

رقم طلب التنفيذ 402014700756969

معلومات إضافية

الأطوال

شمالاً 20 متر شرقاً 20 متر
جنوباً 20 متر غرباً 20 متر

-توجد اختلافات بين الصك و المستكشف في اسم الحي.
-توجد اختلافات بين الصك والطبيعة في البيانات المساحية للعقار , وهي مبينة في الرفع المساحي المرفق .
- العقار عظم غير مكتمل التشطيب
- الاسوار غير مبنيه

موقع العقار

الرفع المساحي

صور إضافية



03

تفلق المزايمة
على العقار

18 يونيو 2026

الساعة 04:20 مساءً

وصف العقار

فيلا دور مكونة من : 7 غرف - صالة - مطبخ - 4 دورات مياه

النوع	فيلا	المساحة م ²	457.97
رقم الصك	395606005765	الاستخدام	سكني
رقم المخطط	866	الحي	النصيه
رقم القطعة	783	شيك الدخول	25,000
		رقم طلب التنفيذ	4020147007751651

الحدود	شمالاً	شارع عرض 5م
	جنوباً	قطعه رقم 785
	شرقاً	شارع عرض 10 م مقترح 20 م
	غرباً	قطعه رقم 784

معلومات إضافية

-توجد اختلافات بين الصك و المستكشف في اسم الحي.
-توجد اختلافات بين الصك والطبيعة في البيانات المساحية للعقار , وهي مبينة في الرفع المساحي المرفق .

الأطوال	شمالاً	12.17+ 5.66 متر شرقاً	25.92 متر
	جنوباً	16.17 متر غرباً	29.92 متر

موقع العقار

الرفع المساحي

صور إضافية



04

تفلق المزايمة
على العقار الساعة 04:30 مساءً
18 يونيو 2026

وصف العقار

فيلا لدور الارضي مكون : 3 غرف - 3 دورات مياه - مطبخ - مستودع - 2 مجلس
2 ملحق 1 : مستودع المطبخ
ملحق 2 : مجلس - دورة مياه + صالة

النوع	فيلا	المساحة م ²	609	الحدود	شمالاً جنوباً شرقاً غرباً	شارع عرض 40م قطعة رقم 6714 قطعة رقم 6715 قطعة رقم 6711
رقم الصك	795607003741	الاستخدام	تجاري - سكني	الأطوال	شمالاً 21 متر جنوباً 21 متر شرقاً 29 متر غرباً 29 متر	
رقم المخطط	2020	الحي	أركان			
رقم القطعة	6713	شيك الدخول	30,000			
		رقم طلب التنفيذ	401044601443549			

معلومات إضافية

- توجد مخزنة خارج حد الصك .
- يوجد صندوق خدمات كهرباء خارج حد الصك .
- يوجد اختلاف في اسم الحي بين صك ناجز وصك البورصة العقارية.

موقع العقار

الرفع المساحي

صور إضافية



05

تفلق المزايذة
على العقار

الساعة 04:40 مساءً

18 يونيو 2026

وصف العقار

ارض زراعية

النوع
مزراعة

رقم الصك
742104014106

رقم المخطط
-

رقم القطعة
بدون

المساحة م²
2,525.62

الاستخدام
زراعي

الحي
-

شيك الدخول
1,000

رقم طلب التنفيذ
403094700061380

الحدود

شمالاً
البعض بيت طين جار و البعض مزراعة جار

جنوباً
البعض مزراعة جار و البعض ارض جار و جار
و ممر رجل عرض 1.50 م

شرقاً
نافذ و مدخل للارض بعرض 3 م يليه مزراعة جار

غرباً
ارض تابعة لصاحب الطلب و جار

الأطوال

شمالاً
6 متر بداية من الزاوية الشمالية الشرقية باتجاه الغرب
ثم يعميل باتجاه الغرب بطول 6.10 م
ثم ينكسر للشمال بطول 8 م ثم ينكسر للغرب بطول 130.5 م
الى نهايئة ومجموع اطواله تساوى 140.60 م

جنوباً
20.10 متر و بداية من الزاوية الجنوبية الشرقية ثم يعميل للغرب
بطول 140.30 م الى نهايئة ومجموع اطواله تساوى 127.40 م

شرقاً 9.5 متر

غرباً 23.2 متر

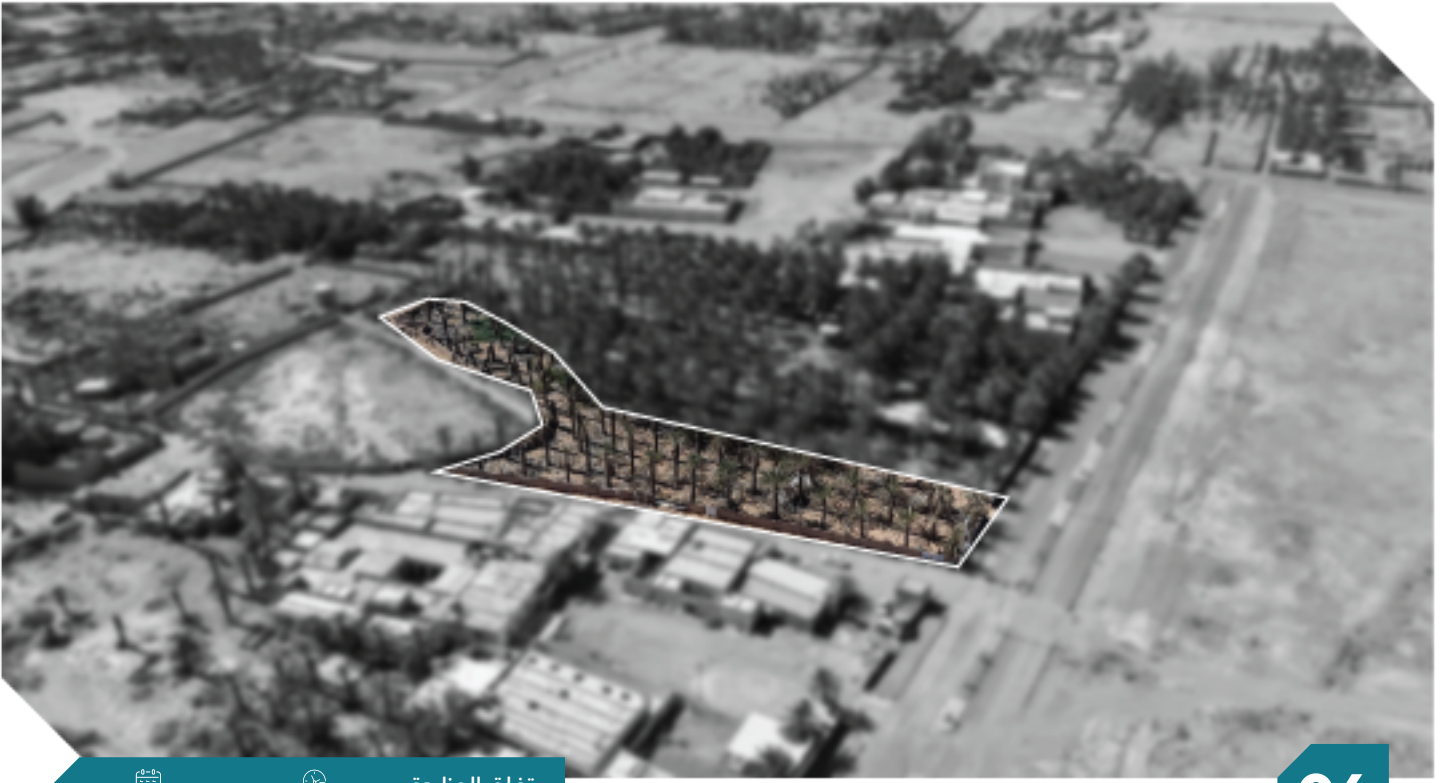
معلومات إضافية

-توجد اختلافات بين الصك والطبيعة في البيانات المساحية للعقار , وهي
مبينة في الرفع المساحي المرفق .
- بئر عمق 40 متر
- مسورة بشبك وبعضها بسور بلك شعبي
- أشجار نخيل مهمله

موقع العقار

الرفع المساحي

صور إضافية



06

وصف العقار

ارض زراعية

تغلق المزايمة
على العقار الساعة 04:50 مساءً
18 يونيو 2026

النوع
مزرعة
رقم الصك
342117008330
رقم المخطط
-
رقم القطعة
بدون

المساحة م²
3,647.8
الاستخدام
زراعي
الحي
-
شيك الدخول
4,000
رقم طلب التنفيذ
403094700061380

الحدود

شمالاً
البعض مزرعة جار و البعض نافذ الأرض بعرض 6 م يليه مزرعة جار
جنوباً
شاع ترابي عرض 8 م يليه ملك الجار من الزاوية الجنوبية الغربية
شرقاً
شاع اسفلت عرض 11 م يليه ارض فضاء من الزاوية الجنوبية الشرقية
غرباً
البعض ارض جار و البعض جار و البعض مقبرة

معلومات إضافية

الأطوال

61 متر ابتداء من الزاوية الشمالية الشرقية باتجاه الغرب
ثم يميل للغرب بطول 6 متر ثم يميل للغرب بطول 42 متر
ثم يميل للغرب بطول 59.5 متر ثم يميل غرب جنوب
بطول 5.50 متر الى نهاية مجموعة اطواله تساوي 174 متر

107 متر

24.1 متر

25.60 متر و ابتداء من الزاوية الشمالية الغربية
باتجاه الجنوب ثم ينكسر للشرق بطول 4.35 متر
ثم ينكسر جنوب شرق بطول 8.35 متر ثم ينكسر للشرق
بطول 57.30 متر ثم ينكسر للجنوب بطول 7.50 متر
ثم يميل للجنوب بطول 7 متر ثم ينكسر جنوب غرب
بطول 18 متر الى نهاية مجموعة اطواله يساوي 133.30 متر

-توجد اختلافات بين الصك والطبيعة في البيانات المساحية للعقار , وهي مبينة في
الرفع المساحي المرفق .
- عدد 2 بئر عمق 40 متر
- مسورة بشيك وبعضها بسور بلك شعبي
- أشجار نخيل معمله

موقع العقار

الرفع المساحي

صور إضافية

07

وصف العقار

ارض زراعية

النوع أرض
رقم الصك 760648005863
رقم المخطط -
رقم القطعة بدون

المساحة م² 30,329.55
الاستخدام زراعي
الحي الضرية
شيك الدخول 5,000

رقم طلب التنفيذ 403094700061693

معلومات إضافية

-توجد اختلافات بين الصك والطبيعة في البيانات المساحية للعقار , وهي مبينة في الرفع المساحي المرفق .
-يوجد بئر ارتوازي بعمق 30 متر تقريبا ومركب عليه غطاس صغير
-يوجد محول كهرباء داخل الصك وخط كهربائي

الحدود

شمالاً
جنوباً
شرقاً
غرباً

راس مثلث يحده طريق حائل الروضة
بعرض من 7 م الي 10 م يليه أرض فضاء

ارض فضاء يليه جبل

شعيب الضرية يتراوح عرضه ما بين 23.50م الي 70 م
يليه باقي الملك

طريق حائل الروضة بعرض من 7م الي 10 م يليه ارض فضاء

الأطوال

شمالاً
جنوباً
شرقاً
غرباً

0 متر

206.2 متر

ابتداء من الزاوية الشمالية الشرقية رقم (1) والتي مقدارها (74 درجة)
باتجاه الشرق اثنين و خمسون متر و ثمانون سنتيمتر ثم ينكسر بزاوية
رقم (2) والتي مقدارها (173 درجة) بطول 25.28م ثم ينكسر بزاوية
رقم (3) والتي مقدارها (162 درجة) بطول 34.96م ثم ينكسر بزاوية
رقم (4) والتي مقدارها (160 درجة) بطول 36.37م الي نهاية الحد

مائة و سبعة عشر متر و ثمانية و خمسون سنتيمتر ثم ينكسر
بزاوية رقم (7) والتي مقدارها (175 درجة) بطول 89.77م الي نهاية الحد

موقع العقار

الرفع المساحي

صور إضافية



08

تفلق المزايذة
على العقار

الساعة 05:10 مساءً

18 يونيو 2026

وصف العقار

- عماره مكونه من دور ارضي ودور اول
- الدور الارضي مكون من شقة مكونه من صالة و3 غرف وحمام و مطبخ وجزء مطعم 4 فتحات
- الدور الاول مكون من شقتين كل شقة مكون من مجلس وصالة ومطبخ و 2 غرفة و 2 حمام

النوع	عمارة	المساحة م ²	282	شمالاً	شارع عرض 10 م
رقم الصك	960678003837	الاستخدام	تجاري - سكني	جنوباً	قطعة رقم 229
رقم المخطط	أ / 74	الحي	البادية	شرقاً	شارع عرض 25م
رقم القطعة	228	شيك الدخول	10,000	غرباً	قطعة رقم 227

رقم طلب التنفيذ 403094600046280

معلومات إضافية

شمالاً	15 متر	شرقاً	20 متر
جنوباً	15 متر	غرباً	20 متر

الأطوال

-توجد اختلافات بين الصك والطبيعة في البيانات المساحية للعقار , وهي مبينة في الرفع المساحي المرفق .
- يوجد تشققات وتقشرات بالدهان واثار رطوبة وتكسرات بالسقف في بعض اجزاء العقار والعقار يحتاج الي ترميم
- يوجد مظلة شينكو متهالكة بالارتداد الغربي
- يوجد باب للشقه بالدور الارضي يفتح علي الشارع

موقع العقار

الرفع المساحي

صور إضافية



09

تفلق المزايمة
على العقار

18 يونيو 2026

الساعة 05:20 مساءً

وصف العقار

فيلا مكونه عن دورين + ملحق ارضي
الدور الارضي مكون من :- 2 مجلس + مقلط + صاله + 3 غرف + مطبخ + مستودع + 3 دورة مياه
الدور الاول مكون من :- صاله + 5 غرف + مطبخ + 2 دورة مياه

شمالاً
جنوباً
شرقاً
غرباً

قطعة رقم 54
شارع عرض 20 م
شارع عرض 20 م
قطعة رقم 51

الحدود

المساحة م²
الاستخدام
الحي
شيك الدخول

712.5
سكني
السلام
30,000

النوع
رقم الصك
رقم المخطط
رقم القطعة

فيلا
942102005704
473
52

رقم طلب التنفيذ 403094600046280

معلومات إضافية

- يوجد تشققات وتقرشات بكامل العقار
- يوجد صندوق خدمات هاتف بالجهه الشماليه الشرقيه داخل حدود الملكية

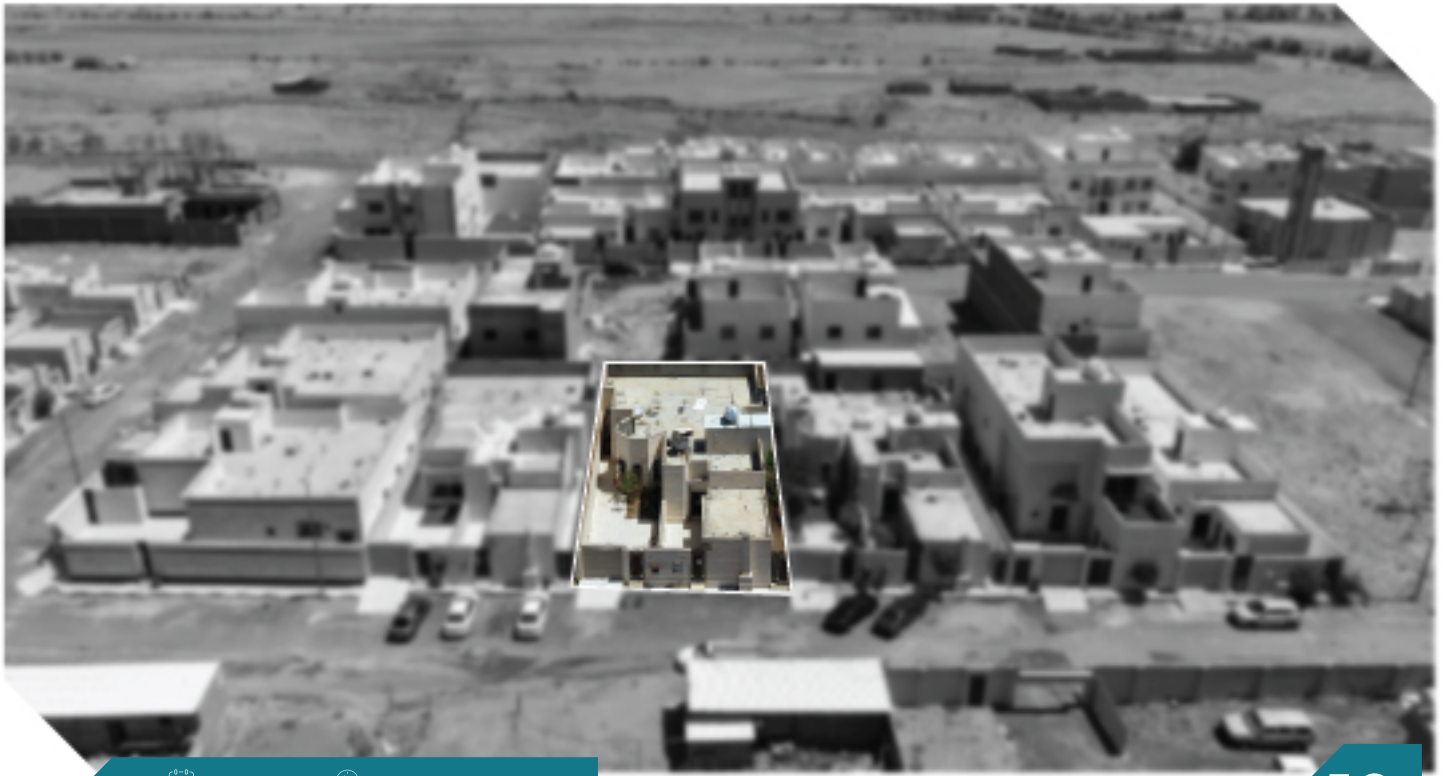
الأطوال

شمالاً 25 متر
جنوباً 25 متر
شرقاً 28.5 متر
غرباً 28.5 متر

موقع العقار

الرفع المساحي

صور إضافية



10

تفلق المزايمة
على العقار

الساعة 05:30 مساءً

18 يونيو 2026

وصف العقار

فيلا تتكون من: دور أرضي ملحق أرضي
الدور الأرضي يتكون من: مجلسين + صالة + مقلط + 3 غرف + مطبخ + مستودع + 4 دورات مياه
الملحق الأرضي يتكون من: مجلس + دورة مياه

النوع	فيلا	المساحة م ²	516.64	الحدود	شمالاً	قطعة رقم 43+45
رقم الصك	295607004975	الاستخدام	سكني	جنوباً	شارع عرض 15 متر	
رقم المخطط	2522	الحي	السويقلة جديد	شرقاً	قطعة رقم 1/1/44	
رقم القطعة	2/1/44	شيك الدخول	25,000	غرباً	قطعة رقم 3/1/44	
رقم طلب التنفيذ	401044601342664					

معلومات إضافية

-توجد اختلافات بين الصك و المستكشف في اسم الحي.
-توجد اختلافات بين الصك والطبيعة في البيانات المساحية للعقار , وهي مبينة في
الرفع المساحي المرفق .
يوجد تشققات في جدار الملحق الأرضي واحدى الغرف , سقف احدى دورات المياه يحتاج
الى اعمال جسيات

الأطوال

شمالاً 16 متر شرقاً 32.5 متر
جنوباً 16.01 متر غرباً 32.08 متر

موقع العقار

الرفع المساحي

صور إضافية



18 يونيو 2026

الساعة 05:40 مساءً

تفلق المزايدة
على العقار

11

وصف العقار

- فيلا عظم دور أرضي
- الدور الارضي مكون من مجلسين + صالة + 3 غرف + مطبخ + 3 دورات مياه

شارع عرض 15 متر
قطعة رقم 2123
قطعة رقم 2124
قطعة رقم 2120

شمالاً
جنوباً
شرقاً
غرباً

الحدود

المساحة م² 735
الاستخدام سكني
الحي الرصف
شيك الدخول 25,000

النوع فيلا
رقم الصك 342109005261
رقم المخطط 940
رقم القطعة 2122

رقم طلب التنفيذ 403094700064589

معلومات إضافية

شمالاً 21 متر
جنوباً 21 متر
شرقاً 35 متر
غرباً 35 متر

الأطوال

-توجد اختلافات بين الصك والطبيعة في البيانات المساحية للعقار، وهي مبينة في الرفع المساحي المرفق.

موقع العقار

الرفع المساحي

صور إضافية



12

18 يونيو 2026

الساعة 05:50 مساءً

تفلق المزايذة
على العقار

وصف العقار

- فيلا سكنية ثلاثة أدوار
- الدور الارضي مكون من مجلسين + صالة + مطبخ + مستودع + 4 غرف + 4 دورات مياه
- الدور الاول مكون 5 غرف+ صالة + مطبخ + 4 دورات مياه.
- الدور المتكرر مكون 5 غرف+ صالة + مطبخ + 4 دورات مياه.

النوع	فيلا	المساحة م ²	870.5	شارع عرض 15م	شمالاً
رقم الصك	242104007221	الاستخدام	سكني	قطعة رقم 2125	جنوباً
رقم المخطط	940	الحي	الرصيف	شارع عرض 15م	شرقاً
رقم القطعة	2124	شيك الدخول	60,000	قطعة رقم 2122	غرباً

رقم طلب التنفيذ 403094700064589

معلومات إضافية

- توجد اختلافات بين الصك والطبيعة في البيانات المساحية للعقار , وهي مبينة في الرفع المساحي المرفق .
- توجد اختلافات بين الصك و المستكشق في البيانات المساحية
- يوجد محذنة خارج الملكية في الجهة الجنوبية الشرقية.

شمالاً 22+4.24 متر شرقاً 32 متر
جنوباً 25 متر غرباً 35 متر

الأطوال

موقع العقار

الرفع المساحي

صور إضافية



13

تفلق المزايذة
على العقار الساعة 06:00 مساءً
18 يونيو 2026

وصف العقار

- فيلا دورين + ملحق أرضي + ملحق علوي
- الدور الارضي مكون من مجلسين + صالة + مطبخ + مستودع + 3 غرف + 3 دورات مياه
- الدور الاول مكون من 5 غرف+ صالة + 3 دورات مياه
- الملحق العلوي مكون من غرفتين + دورة مياه
- الملحق الارضي مكون من مجلسين + 2 دورة مياه

شمالاً بيت الجار ولبعض بيت الجار
جنوباً شارع عرض 7.40 متر
شرقاً شارع عرض 7.15 متر
غرباً بيت الجار

الحدود

المساحة م² 829
الاستخدام سكني
الحي الزبارة
شيك الدخول 25,000

النوع فيلا
رقم الصك 942102007647
رقم المخطط -
رقم القطعة بدون

رقم طلب التنفيذ 403094700064589

معلومات إضافية

شمالاً 40.25 متر شرقاً 20.6 متر
جنوباً 40.25 متر غرباً 20.6 متر

الأطوال

- توجد اختلافات بين الصك والطبيعة في البيانات المساحية للعقار ، وهي مبينة في الرفع المساحي المرفق .
- توجد اختلافات بين الصك و المستكشق في البيانات المساحية
- يوجد تقشرات واثار رطوبة باجزاء من العقار
- يوجد مظلات شينكو بالحوش

موقع العقار

الرفع المساحي

صور إضافية



18 يونيو 2026

الساعة 06:10 مساءً

تفلق المزايمة
على العقار

14

وصف العقار

- عمارة ثلاثة أدوار + ملاحق أرضية وملحق علوي
- الدور الارضي مكون خمس غرف + 3 مجالس + مطبخ + 3 دورات مياه
- الدور الاول مكون من 10 غرف + مطبخ + صالة + 3 دورات مياه
- الدور الثاني مكون من 10 غرف + مطبخ + صالة + 3 دورات مياه
- الملحق العلوي مكون من خمس غرف + 3 دورات مياه
- الملحق الارضي مكون من 6 غرف + 3 دورات مياه

النوع	عمارة	المساحة م ²	1,650
رقم الصك	6421101000383 - 742101000383	الاستخدام	تجاري - سكني
رقم المخطط	462	الحي	المجمع
رقم القطعة	708 - 709	شيك الدخول	100,000

رقم طلب التنفيذ 403094700064589

معلومات إضافية

- توجد اختلافات بين الصك والطبيعة في البيانات المساحية للعقار ، وهي مبيئة في الرفع المساحي المرفق .
- توجد اختلافات بين الصك و المستكشف في البيانات المساحية
- توجد اختلافات باسم الحي الصك عن المستكشف
- يوجد صندوق خدمات خارج الملكية في الجهة الشمالية والغربية

موقع العقار

الرفع المساحي

صور إضافية

شمالاً

رقم الصك : 742101000383

شارع عرض 25 م بطول 25 متر

رقم الصك : 642111011899

شارع عرض 25 م بطول 25 متر

جنوباً

رقم الصك : 742101000383

قطعة رقم 707 بطول 25 متر

رقم الصك : 642111011899

يحده حديقة بطول 25 متر

شرقاً

رقم الصك : 742101000383

قطعة رقم 706 بطول 33 متر

رقم الصك : 642111011899

قطعة رقم 708 بطول 33 متر

غرباً

رقم الصك : 742101000383

قطعة رقم 709 بطول 33 متر

رقم الصك : 642111011899

شارع عرض 20 م بطول 33 متر



15

تفلق المزايمة
على العقار

الساعة 06:20 مساءً

18 يونيو 2026

وصف العقار

- فيلا دورين وملحق ارضي تحت الانشاء
- الدور الارضي مكون مجلسين + صالة + مطبخ + غرفة + 3 دورات مياه
- الدور الاول مكون من ثلاث غرف + 3 دورات مياه

النوع	فيلا عظم	المساحة م ²	840	الحدود	شمالاً جنوباً شرقاً غرباً
رقم الصك	5821029477900000	الاستخدام	سكني	الأطوال	شمالاً 40 متر جنوباً 40 متر شرقاً 21 متر غرباً 21 متر
رقم المخطط	1200	الحي	قرية بقعاء الشرقية		
رقم القطعة	396	شيك الدخول	10,000		
		رقم طلب التنفيذ	401014502169831		

معلومات إضافية

- توجد اختلافات بين الصك والطبيعة في البيانات المساحية للعقار ، وهي مبينة في الرفع المساحي المرفق .
- توجد اختلافات بين الصك و المستكشق في البيانات المساحية
- الملحق الارضي + السور تم الانتهاء من اعمال الميده فقط

موقع العقار

الرفع المساحي

صور إضافية



16

تفلق المزايمة
على العقار

18 يونيو 2026

الساعة 06:30 مساءً

وصف العقار

- فيلا دور أرضي
- الدور الارضي مكون من مجلسين + صالة + مطبخ + 3 غرف + 3 دورات مياه

شمالاً حوطة جار
جنوباً حوطة جار
شرقاً شارع عرض 5 م
غرباً ارض جار

الحدود

المساحة م² 295.85
الاستخدام سكني
الحي بقعاء القديمة
شيك الدخول 5,000
رقم طلب التنفيذ 403094700064164

النوع فيلا
رقم الصك 360651002720
رقم المخطط بدون
رقم القطعة بدون

معلومات إضافية

شمالاً 16 متر شرقاً 18 متر
جنوباً 16.9 متر غرباً 18 متر

الأطوال

- يوجد تقشرات وتصدعات واثار رطوبة باجزاء من العقار
- يوجد عمود كهرباء ضغط عالي خارج الملكية في الجهة الشمالية الشرقية
- توجد اختلافات باسم الحي الصك عن المستكشف

موقع العقار

الرفع المساحي

صور إضافية



18 يونيو 2026

الساعة 06:40 مساءً

تفلق المزايدة
على العقار

17

وصف العقار

ارض مسورة بواجهه شرقية

شمالاً
جنوباً
شرقاً
غرباً

قطعه رقم 9
قطعه رقم 12
شارع عرض 10 م
قطعه رقم 13

الحدود

المساحة م² 800
الاستخدام
سكني
الحي
شيك الدخول
15,000

رقم طلب التنفيذ 403094700061693

النوع
ارض مسورة
رقم الشك
342112007445
رقم المخطط
1263
رقم القطعة
11

معلومات إضافية

-توجد اختلافات بين الشك والطبيعة في البيانات المساحية للعقار , وهي مبينة في الرفع المساحي المرفق .
-يوجد مباني شعبية تالفة و متهالكة

شمالاً
جنوباً

40 متر
40 متر

شرقاً
غرباً

20 متر
20 متر

الأطوال

موقع العقار

الرفع المساحي

صور إضافية



18

تفلق المزايمة
على العقار

الساعة 06:50 مساءً

18 يونيو 2026

وصف العقار

عمارة دورين :
1- اربع محلات تجارية
2- ثلاث شقق كل شقة تحتوي على : صالة و 3 غرف و مطبخ و 2 دورة مياه

شمالاً شارع عرض 30م
جنوباً قطعة رقم 445
شرقاً قطعة رقم 440
غرباً شارع عرض 20م

الحدود

المساحة م² 745.5
الاستخدام سكني
الحي قمران / الوادي
شيك الدخول 30,000

النوع عمارة
رقم الصك 642108026320
رقم المخطط 579
رقم القطعة 441

رقم طلب التنفيذ 402014400727499

معلومات إضافية

الأطوال

شمالاً 4.24+ 22 متر شرقاً 30 متر
جنوباً 25 متر غرباً 27 متر

- استخدام العقار حسب المستكشف سكني على الطبيعة سكني تجاري
- توجد اختلافات بين الصك والطبيعة في البيانات المساحية للعقار ، وهي مبينة في الرفع المساحي المرفق .
- لمبنى متعرض لبعض العبث وسرقة أسلاك الكهرباء

موقع العقار

الرفع المساحي

صور إضافية



19

تفلق المزايدة
على العقار

الساعة 07:00 مساءً

18 يونيو 2026

وصف العقار

الشقة رقم 1/2 في الدور الاول مكونه من مجلس وصاله ومطبخ ومستودع و 3 غرف و 3 حمام

شمالاً يحده ارتداد متغير العرض الصامت 1.50 م ثم شارع عرض 15 م
جنوباً يحده الوحدة رقم 1 / 1 ودرج ومنور
شرقاً يحده ارتداد عرض 1 م ثم قطعة رقم 347
غرباً يحده ارتداد متغير 1.04 - 6.30 م ثم شارع عرض 15 م

الحدود

المساحة م² 166.82
الاستخدام سكني
الحي النفل
شيك الدخول 10,000

النوع شقة
رقم الصك 382122002144
رقم المخطط 1464
رقم القطعة 344

رقم طلب التنفيذ 401014602908894

معلومات إضافية

شمالاً 7 + 1.6 + 7.4 + 1.6 + 4.92 متر
جنوباً 4.5 + 2.5 + 5.2 + 2 + 1.2 + 2 + 9.2 متر
شرقاً 8.4 متر
غرباً 0.95 + 5.36 متر

الأطوال

موقع العقار

صور إضافية



20

تفلق المزايذة
على العقار الساعة 07:10 مساءً
18 يونيو 2026

وصف العقار

شقة أرضية مكونة من : 5 غرف و صالة و مطبخ و 4 دورات مياه

النوع	شقة
رقم الصك	695606014467
رقم المخطط	866
رقم القطعة	829
المساحة م ²	223.71
الاستخدام	تجاري - سكني
الحي	النصية
شيك الدخول	15,000
رقم طلب التنفيذ	401014602449376

الحدود

شمالاً الوحدة رقم 1/1 و درج و ارتدادات 1 و منور 2 و منورا ثم قطعة 827
جنوباً ارتداد عرض متغير من ام الي 3م ثم قطعة 831
شرقاً ارتداد متغير العرض من الصامت الي 1 م ثم قطعة 830
غرباً ارتداد عرض 6م ثم شارع عرض 15 م مقترح 30 م

الأطوال

شمالاً 7.5 + 1.3 + 4.6 + 0.9 + 8.9 + 0.7 + 2 + 0.7 + 5.3 متر
جنوباً 13.4 + 2 + 13.8 متر
شرقاً 3.7 + 1.1 + 6.2 متر
غرباً 5.7 متر

معلومات إضافية

موقع العقار

صور إضافية

شروط الدخول بالمزاد

- التسجيل في منصة المزاد الإلكتروني.
- سداد مبلغ المشاركة بالقيمة المحددة لكل أصل عن طريق منصة المزاد الإلكتروني ويعتبر المبلغ جزءاً من الثمن لمن يرسو عليه المزاد ولا يحق له استرداده، وفي حالة رسو المزاد يتم سداد بقية المبلغ فور صدور فاتورة السداد وذلك خلال مدة التحصيل المعتمدة .
- عند رسو المزاد على المشتري، يتم سداد المبلغ شاملاً قيمة السعي فوراً، وفي حال تعذر السداد خلال ثلاثة أيام عمل من تاريخ صدور محضر الترسية فيعاد البيع على حساب المشتري المتخلف عن السداد، ويتحمل المشتري المتخلف تكاليف إعادة البيع على حسابه وللمركز الحق في تمديد الفترة من ثلاثة أيام إلى عشرة أيام إذا دعت الحاجة.
- المعاينة للأصل خلال فترة الإعلان.
- يسقط خيار المجلس حال رسو المزاد.
- يلتزم من يرسو عليه المزاد بسداد مبلغ السعي 2.5 % من ثمن البيع شاملاً لضريبة القيمة المضافة .
- يلتزم المشتري بسداد ضريبة التصرفات العقارية بقيمة 5 % من ثمن البيع وذلك خلال فترة التحصيل المحددة أعلاه.
- تم الإعلان بناءً على البيانات والمواصفات الواردة في وثيقة العقار ولا يتحمل المركز أدنى مسؤولية عن أي اختلاف في العقار على أرض الواقع عما هو مدون في الوثيقة .
- يتم البيع والإفراغ وفقاً لقواعد مركز الإسناد والتصفية «إنفاذ».

خطوات المشاركة في المزاد الإلكتروني

- 1 تسجيل الدخول في منصة مباشر للمزادات الإلكترونية
- 2 إستعراض المزادات
- 3 سداد قيمة المشاركة في المزاد (قابلة للإسترداد)
- 4 إختيار مزاد (درر حائل) والدخول للمشاركة
- 5 الفوز بالمزاد



امسح للدخول على
المنصة الإلكترونية

إمضاء

العقارية

يقام المزاد

يوم الخميس 18 يونيو 2026
من الساعة 04:00 الى 07:10 مساءً



منصة مباشر للمزادات



يوم الثلاثاء 16 يونيو 2026
الساعة 11:00 صباحاً



للتواصل والاستفسار

☎ 0538506000

☎ 0568183844