

مزاد  
أراضي جدة



يبدأ الخميس  
2026 / 6 / 4

ينتهي الثلاثاء  
2026 / 6 / 9



## مركز الإسناد والتصفية - إنفاذ

مركز الإسناد والتصفية «إنفاذ» مركز حكومي مستقل إداريًا وماليًا. يختص بالإشراف على أعمال التصفية والبيع للأصول الثابتة والمنقولة والتي تُسند إليه من قبل الجهات القضائية والحكومية كتصفية الشركات والشركات والصناديق والمساهمات، وذلك من خلال إسنادها إلى الجهات المختصة فنيًا ولإشراف على أعمالها، للإسهام في تسريع عملية استفاء الحقوق



## شركة أعمال الجود العقارية

شركة أعمال الجود العقارية هي شركة سعودية ذات مسؤولية محدودة تأسست عام ١٤٢٣هـ، وهي إحدى شركات مجموعة الحركان للاستثمار تقدم خدماتها في جميع أنحاء المملكة، مُرخّصة من الهيئة العامة للعقار لتقديم عدة خدمات عقارية متنوعة وفريدة في المجال العقاري بدءًا من التطوير العقاري والتسويق العقاري والمزادات العقارية وإدارة المرافق، وخدمات تجارية أخرى مرتبطة بالنشاط العقاري، ومرخّصة من وزارة العدل لتقديم خدمات البيع القضائي ومعتمدة لدى مركز الإسناد والتصفية إنفاذ لإقامة المزادات العقارية

920031881



[www.AlJood.com](http://www.AlJood.com)



@aljooodRealEstat



# مزا أراضي جدة



تعلن شركة أعمال الجود العقارية عن البيع  
بالمزاد العلني وبإشراف من مركز الإسناد  
والتصفية "إنفاذ"

## بداية المزاد

الخميس 2026 / 6 / 4



9:00 صباحاً



## نهاية المزاد

الثلاثاء 2026 / 6 / 9



5:00 مساءً إلى 6:55 مساءً



منصة السعودية للمزادات



# بيان العقارات

شيك الدخول	رقم الصك	رقم القطعة	رقم المخطط	المساحة م <sup>2</sup>	الحي	المدينة	نوع العقار
30,000	715702003976	ب / 386	ج/س/المعدل /99	482.5	الفنار	جدة	أرض
60,000	915703004327	142	ب / 36	675	الفردوس	جدة	أرض
60,000	915703004330	401	ب / 36	900	الفردوس	جدة	أرض
60,000	715702003988	ب / 82	ج/س/المعدل /99	1482.82	الفنار	جدة	أرض
60,000	215702003992	ب / 86	ج/س/المعدل /99	1495.5	الفنار	جدة	أرض
60,000	915702003998	ب / 83	ج/س/المعدل /99	1500	الفنار	جدة	أرض
60,000	215702003996	ب / 84	ج/س/المعدل /99	1500	الفنار	جدة	أرض
30,000	915702004027	352	ب / 383	600	الساحل	جدة	أرض
30,000	315702004358	251	ج / س المعدل / 100	900	البحيرات	جدة	أرض
120,000	915702004388	ج / 1098	ج/س/المعدل /99	994.5	الفنار	جدة	أرض
120,000	315702004361	ج / 1096	ج/س/المعدل /99	1155.29	الفنار	جدة	أرض
120,000	615702004398	ج / 1094	ج/س/المعدل /99	1316.08	الفنار	جدة	أرض
240,000	315702003438	د/339 د/341	ث / 505 / 3	1800	الشرائع	جدة	ارض
60,000	515703004023	52	ب / 286	460.00	أبحر الشمالية	جدة	أرض
60,000	915703004021	54	ب / 286	460.00	أبحر الشمالية	جدة	ارض
60,000	715703004026	50	ب / 286	460	أبحر الشمالية	جدة	أرض
60,000	315703004024	57	ب / 286	455.5	أبحر الشمالية	جدة	ارض
60,000	315703004029	55	ب / 286	460	أبحر الشمالية	جدة	ارض
60,000	815703004022	53	ب / 286	460	أبحر الشمالية	جدة	ارض
60,000	915703004025	51	ب / 286	460	أبحر الشمالية	جدة	ارض
30,000	915703004018	هـ / 176	ب / 272 / 1402	558.00	الزمرد	جدة	ارض
30,000	315703002632	ب / 965	ج / س / 184	900	الرياض	جدة	ارض
30,000	415703002530	ب / 267	ج / س / 6	595.50	النور	جدة	ارض
60,000	515702003597	أ / 309	ب / 272 / 1402	625.00	الزمرد	جدة	ارض

01  
02  
03  
04  
05  
06  
07  
08  
09  
10  
11  
12  
13  
14  
15  
16  
17  
18  
19  
20  
21  
22  
23  
24



تحديد العقارات تقريبي والاصل ما ذكر في الطك

01

5:00 مساءً

2026 / 6 / 9

تفلق المزايحة  
على العقار

وصف العقار  
أرض سكنية

النوع	أرض	المساحة م <sup>2</sup>	482.5	شمالاً	شارع عرض 25 م
رقم الطك	715702003976	الاستخدام	سكني	جنوباً	قطعة رقم 388
رقم المخطط	99 / ج / س / المعدل	الحي	البنار	شرقاً	شارع عرض 25 م
رقم القطعة	ب / 386	شيك الدخول	30,000 ريال	غرباً	قطعة رقم 387

شمالاً	بطول متر
جنوباً	بطول 27.11 م
شرقاً	بطول يمتد من الشمال للجنوب الشرقي خمسة وعشرون متر وثمانية وتسعون سنتيمتر ثم ينكسر جنوباً على شكل قوس 6.03م
غرباً	بطول 31.91 م

الحدود

الأتطول

معلومات إضافية

رقم القطعة حسب الطك 386 / ب وحسب المستكشف الجغرافي 386

الرفع المساحي

صور إضافية

اضغط هنا للوصول للرابط



إنفاذ  
Infath



5:05 مساءً

2026 / 6 / 9

تفلق المزايمة  
على العقار

تحديد العقارات تقريبي والاصل ما ذكر في الطك

02

## وصف العقار

ارض سكنية بواجهة جنوبية

النوع	أرض	المساحة م <sup>2</sup>	675	شمالاً	قطعة رقم 141
رقم الطك	915703004327	الاستخدام	سكني	جنوباً	شارع عرض 20م
رقم المخطط	36 / ب	الحي	الفردوس	شرقاً	قطعة رقم 140
رقم القطعة	142	شيك الدخول	60,000 ريال	غرباً	قطعة رقم 144

شمالاً	بطول 25 م
جنوباً	بطول 25 م
شرقاً	بطول 27 م
غرباً	بطول 27 م

الآطوال

## معلومات إضافية

رقم المخطط حسب الطك -36 ب وحسب المستكشف الجغرافي -36 ب- 1398

الرفع المساحي

صور إضافية

اضغط هنا للوصول للرايب



إنفاذ  
Infath



03

## وصف العقار

ارض سكنية بواجهة شرقية

5:10 مساءً

2026 / 6 / 9

تفلق المزايمة  
على العقار

تحديد العقارات تقريبي والاصل ما ذكر في الطك

النوع	أرض	المساحة م <sup>2</sup>	900	شمالاً	قطعة رقم 399
رقم الطك	915703004330	الاستخدام	سكني	جنوباً	قطعة رقم 403
رقم المخطط	36 / ب	الحي	الفردوس	شرقاً	شارع عرض 12م
رقم القطعة	401	شيك الدخول	60,000 ريال	غرباً	قطعة رقم 402

شمالاً	بطول 30 م
جنوباً	بطول 30 م
شرقاً	بطول 30 م
غرباً	بطول 30 م

الحدود

الآطوال

### معلومات إضافية

رقم المخطط حسب الطك -36 ب وحسب المستكشف الجغرافي ب / 361398

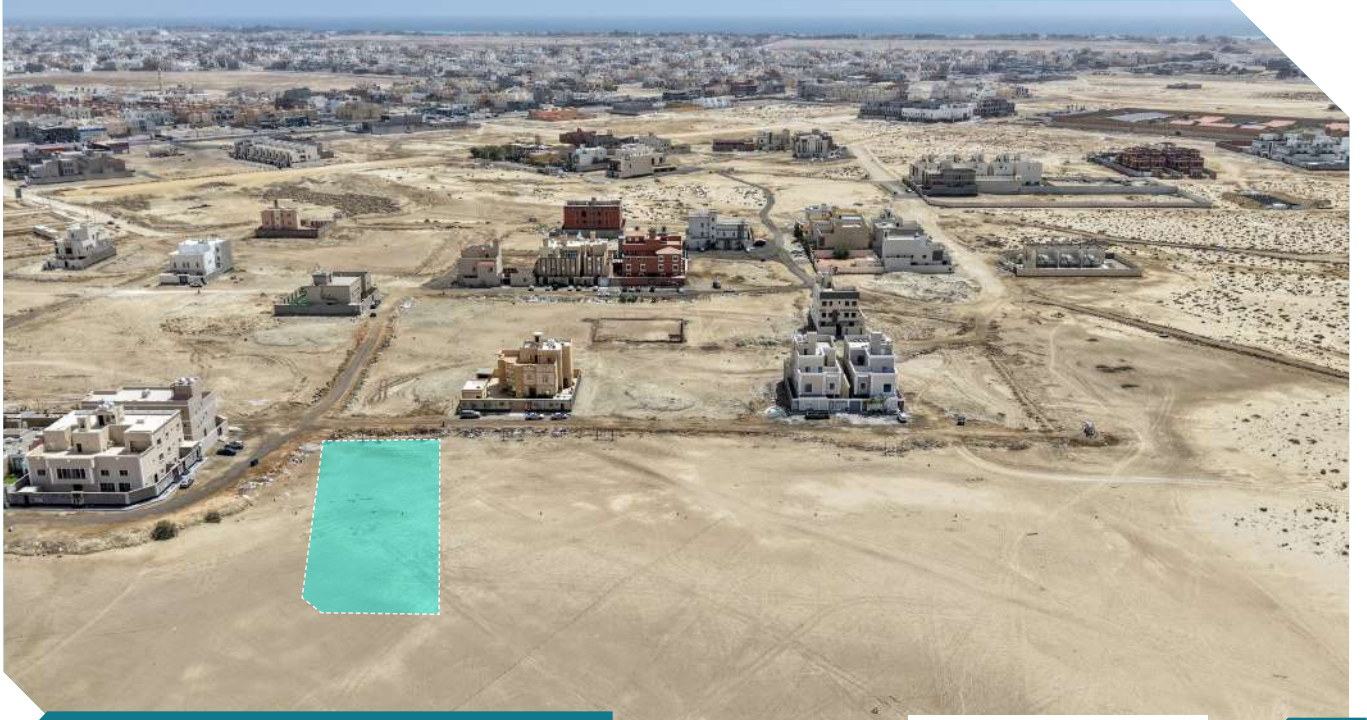
الرفع المساحي

صور إضافية

اضغط هنا للوصول للرابط



إنفاذ  
Infath



تحديد العقارات تقريبي والاصل ما ذكر في الطك

04

تغلق المزايحة  
على العقار



5:15 مساءً



2026 / 6 / 9

## وصف العقار

ارض سكنية بواجهة شمالية شرقية

النوع	أرض	رقم الطك	715702003988	المساحة م <sup>2</sup>	1482.82	الحدود	شمالاً جنوباً شرقاً غرباً
رقم المخطط	99 / ج / س / المعدل	رقم القطعة	82 / ب	الاستخدام	سكني	الأنطوال	شمالاً جنوباً شرقاً غرباً
رقم القطعة	82 / ب	رقم المخطط	99 / ج / س / المعدل	الحي	البنار	الارتفاع المساحي	شمالاً جنوباً شرقاً غرباً
		رقم القطعة	82 / ب	شيك الدخول	60,000 ريال	صور إضافية	شمالاً جنوباً شرقاً غرباً

شمالاً  
جنوباً  
شرقاً  
غرباً

شارع عرض 25 م  
شارع عرض 16 م  
شارع عرض 25 م  
قطعة رقم 83

بطول يمتد من الشمال للجنوب الشرقي خمسة  
و عشر ون متر ثم شطفه باتجاه الجنوب 7.07 م

بطول 27 م

بطول يمتد من الشمال للجنوب الغربي اثنين و اربعون  
متر ثم شطفه جنوب غرب 4.24 م

بطول 50 م

## معلومات إضافية

رقم القطعة حسب الطك 82 ب وحسب المستكشف الجغرافي 82

الرفع المساحي

صور إضافية

اضغط هنا للوصول للرابط



إنفاذ  
Infath



تحديد العقارات تقريبي والاصل ما ذكر في الطك

05

تغلق المزايحة  
على العقار



5:20 مساءً



2026 / 6 / 9

## وصف العقار

ارض سكنية بواجهة شمالية غربية

النوع	أرض	المساحة م <sup>2</sup>	1495.5	الحدود	شمالاً	شارع عرض 25 م
رقم الطك	215702003992	الاستخدام	سكني	جنوباً	جنوباً	شارع عرض 16 م
رقم المخطط	99 / ج / س / المعدل	الحي	الفتار	شرقاً	شرقاً	قطعة رقم 85
رقم القطعة	86 / ب	شيك الدخول	60,000 ريال	غرباً	غرباً	مواقف سيارات من الجنوب عرض 30 م ومن الشمال القطعة رقم 87

الأنطوال	شمالاً	بطول 30 م
	جنوباً	بطول يمتد من الشرق للشمال الغربي سبعة و عشر ون متر ثم شطفه باتجاه الشمال 4.24 م
	شرقاً	بطول 50 م
	غرباً	بطول 47 م

## معلومات إضافية

رقم القطعة حسب الطك 86 / ب وحسب المستكشف الجغرافي 86

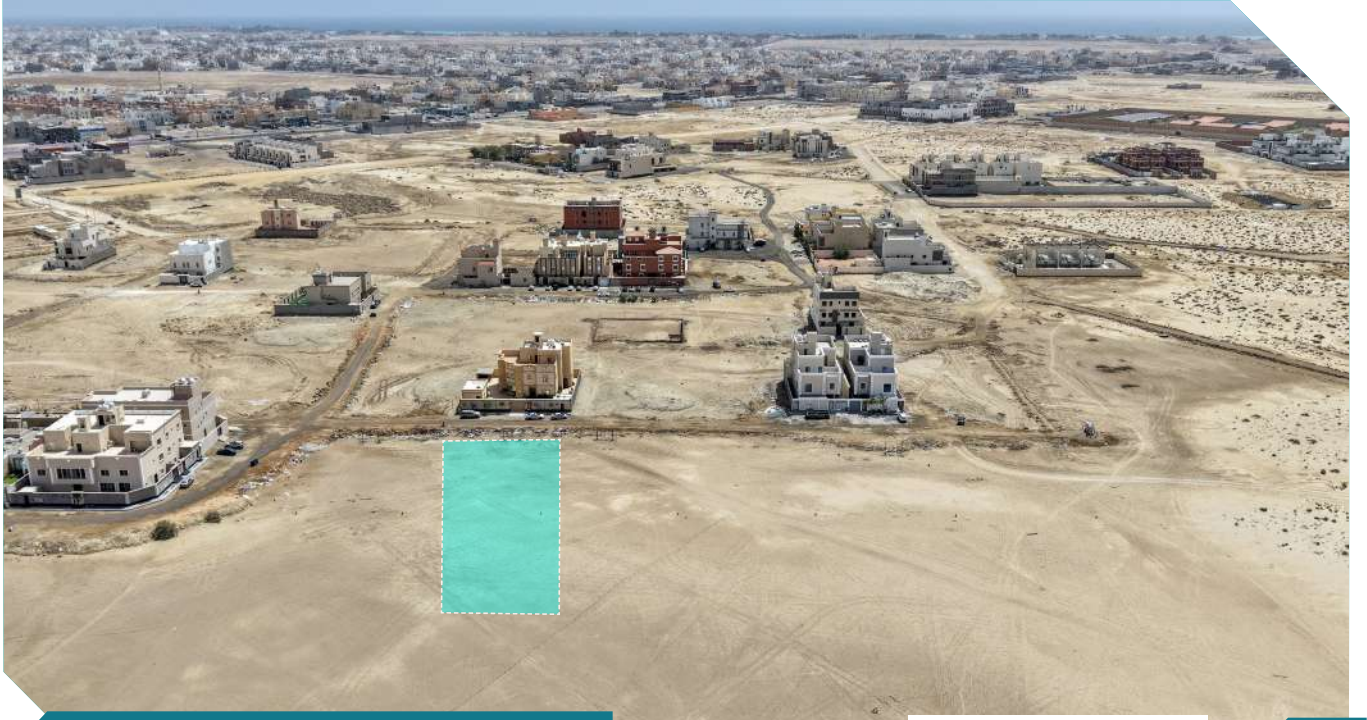
الرفع المساحي

صور إضافية

اضغط هنا للوصول للرابط



إنفاذ  
Infath



تحديد العقارات تقريبي والاصل ما ذكر في الطك

06



5:25 مساءً

2026 / 6 / 9

تغلق المزايحة  
على العقار

## وصف العقار

ارض سكنية بواجهة شمالية

النوع	أرض	المساحة م <sup>2</sup>	1500	الحدود	شمالاً جنوباً شرقاً غرباً	شارع عرض 25 م شارع عرض 16 م قطعة رقم 82 قطعة رقم 84
رقم الطك	915702003998	الاستخدام	سكني	الأنطوال	شمالاً جنوباً شرقاً غرباً	بطول 30 م بطول 30 م بطول 50 م بطول 50 م
رقم المخطط	99 / ج / س / المعدل	الحي	الفتار			
رقم القطعة	83 / ب	شيك الدخول	60,000 ريال			

## معلومات إضافية

رقم القطعة حسب الطك 83 ب وحسب المستكشف الجغرافي 83

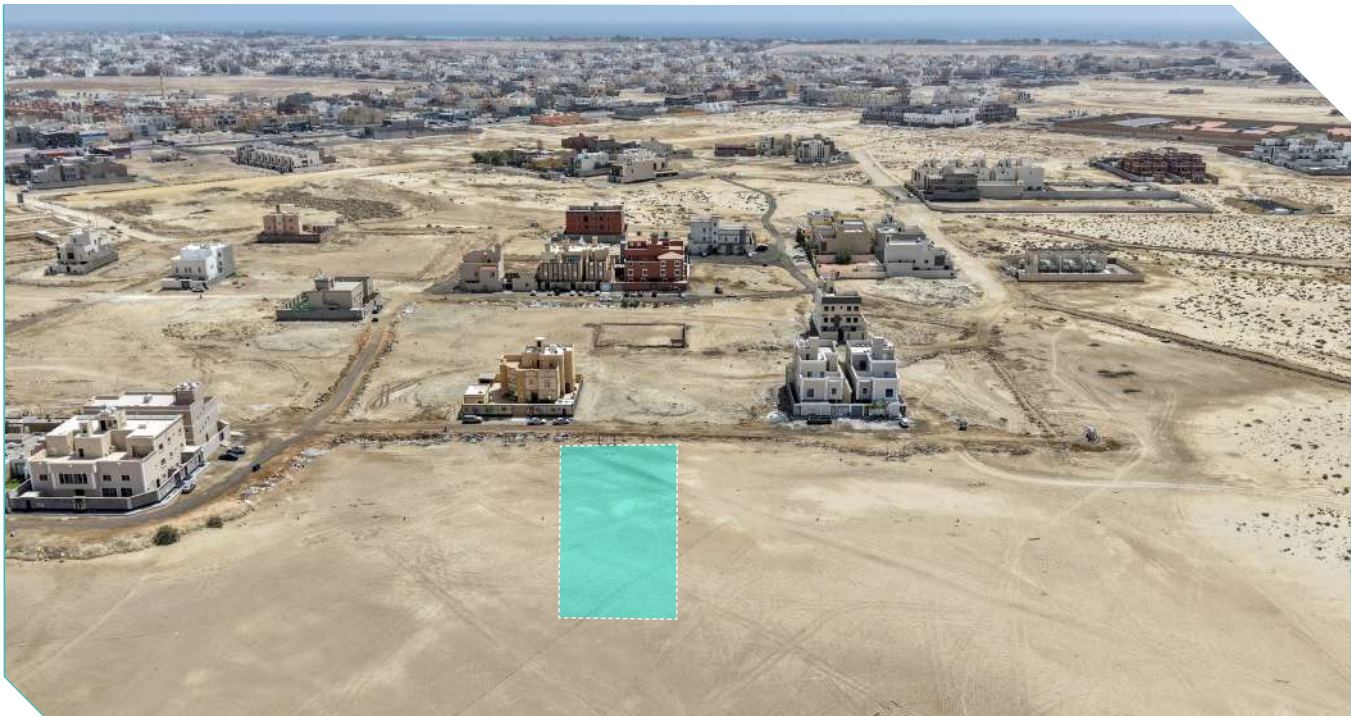
الرفع المساحي

صور إضافية

اضغط هنا للوصول للرايب



إنفاذ  
Infath



تحديد العقارات تقريبي والاصل ما ذكر في الطك

07

5:30 مساءً

2026 / 6 / 9

تغلق المزايحة  
على العقار

## وصف العقار

ارض سكنية بواجهة شمالية

النوع	أرض	المساحة م <sup>2</sup>	1500	الحدود	شمالاً	شارع عرض 25 م
رقم الطك	215702003996	الاستخدام	سكني	جنوباً	شارع عرض 16 م	
رقم المخطط	99 / ج / س / المعدل	الحي	الفتار	شرقاً	قطعة رقم 83	
رقم القطعة	84 / ب	شيك الدخول	60,000 ريال	غرباً	قطعة رقم 85	

الأنطوال	شمالاً	بطول 30 م
جنوباً	بطول 30 م	
شرقاً	بطول 50 م	
غرباً	بطول 50 م	

## معلومات إضافية

رقم القطعة حسب الطك 84 / ب وحسب المستكشف الجغرافي 84

الرفع المساحي

صور إضافية

اضغط هنا للوصول للرايب



إنفاذ  
Infath



تحديد العقارات تقريبي والاصل ما ذكر في الطك

08



5:35 مساءً



2026 / 6 / 9

تغلق المزايحة  
على العقار

## وصف العقار

ارض بواجهة سكنية شمالية

النوع	أرض	رقم الطك	915702004027	المساحة م <sup>2</sup>	600	الحدود	شمالاً شارع عرض 32 م
رقم المخطط	رقم المخطط	383 / ب	شكناً الساحل	الاستخدام	سكني	جنوباً حديقة	شرقاً قطعة رقم 353
رقم القطعة	رقم القطعة	352	30,000 ريال	الحي	شيك الدخول	غرباً	قطعة رقم 351

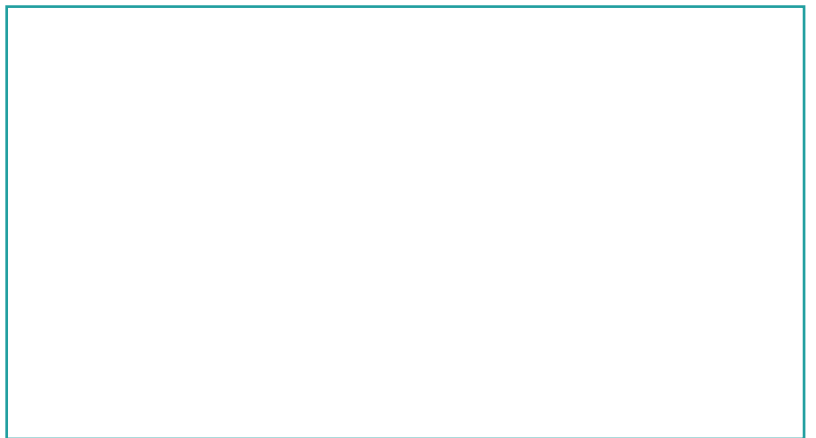
الآطوال	شمالاً بطول 20 م
جنوباً بطول 20 م	شرقاً بطول 30 م
غرباً بطول 30 م	

## معلومات إضافية

الرفع المساحي

صور إضافية

اضغط هنا للوصول للرابط





تحديد العقارات تقريبي والاصل ما ذكر في الطك

09

تغلق المزايحة  
على العقار

5:40 مساءً

2026 / 6 / 9

## وصف العقار

ارض بواجهة سكنية شمالية

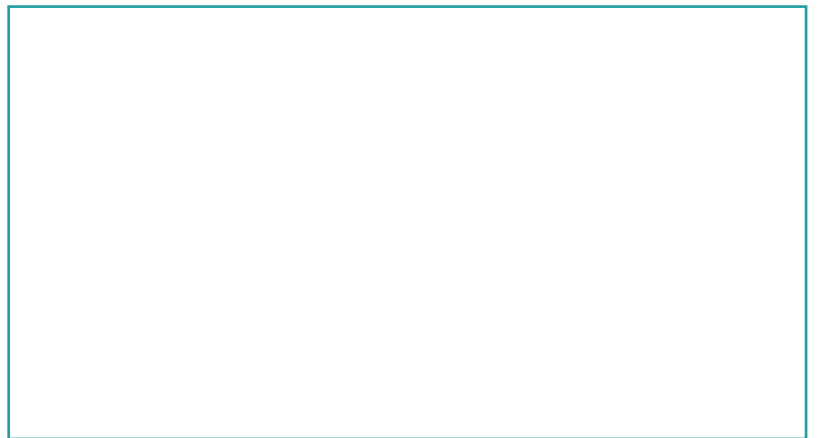
النوع	أرض	المساحة م <sup>2</sup>	900	الحدود	شمالاً جنوباً شرقاً غرباً	شارع عرض 32 م قطعة رقم 250 قطعة رقم 253 قطعة رقم 249
رقم الطك	315702004358	الاستخدام	سكني	الأنطوال	شمالاً جنوباً شرقاً غرباً	بطول 22.5 م بطول 22.5 م بطول 40 م بطول 40 م
رقم المخطط	100 / ج / س المعدل	الحي	البحيرات			
رقم القطعة	251	شيك الدخول	30,000 ريال			

## معلومات إضافية

الرفع المساحي

صور إضافية

اضغط هنا للوصول للرابط





تحديد العقارات تقريبي والاصل ما ذكر في الطك

10

تغلق المزايحة  
على العقار

5:45 مساءً

2026 / 6 / 9

وصف العقار

أرض تجارية شمالية

النوع	أرض	المساحة م <sup>2</sup>	994.5	شمالاً	شارع عرض 52 م
رقم الطك	915702004388	الاستخدام	سكني تجاري	جنوباً	ممر مشاه 8 م ثم حديقته
رقم المخطط	99 / ج / س / المعدل	الحي	البنار	شرقاً	قطعة رقم 1097
رقم القطعة	1098 / ج	شيك الدخول	120,000 ريال	غرباً	قطعة رقم 1099

شمالاً	بطول 30.12 م
جنوباً	بطول 30 م
شرقاً	بطول 34.49 م
غرباً	بطول 31.81 م

الآطوال

معلومات إضافية

رقم القطعة حسب الطك (1098 / ج) وحسب المستكشف الجغرافي 1098

الرفع المساحي

صور إضافية

اضغط هنا للوصول للرابط



إنفاذ  
Infath



تحديد العقارات تقريبي والاصل ما ذكر في الطك

5:50 مساءً

2026 / 6 / 9

تغلق المزايحة  
على العقار

11

## وصف العقار

ارض تجارية بواجهة شمالية

النوع	ارض	المساحة م <sup>2</sup>	1155.29	الحدود	شمالاً جنوباً شرقاً غرباً	شارع عرض 52 م ممر مشاه 8 م ثم حديقته قطعة رقم 1095 قطعة رقم 1097
رقم الطك	315702004361	الاستخدام	سكني تجاري الفنار	الأنطوال	شمالاً جنوباً شرقاً غرباً	بطول 30.12 م بطول 30 م بطول 39.85 م بطول 37.17 م
رقم المخطط	99 / ج / س / المعدل	الحي	شيك الدخول	الارتفاع المساحي		
رقم القطعة	1096 / ج			صور إضافية		

## معلومات إضافية



الرفع المساحي

صور إضافية

اضغط هنا للوصول للرابط



إنفاذ  
Infath



تحديد العقارات تقريبي والاصل ما ذكر في الطك

12

تغلق المزايحة  
على العقار

5:55 مساءً

2026 / 6 / 9

## وصف العقار

ارض تجارية بواجهة شمالية

النوع	أرض	المساحة م <sup>2</sup>	1316.08	الحدود	شمالاً جنوباً شرقاً غرباً	شارع عرض 52 م ممر مشاه 8 م ثم حديقته قطعة رقم 1093 قطعة رقم 1095
رقم الطك	615702004398	الاستخدام	سكني تجاري البنار	الأنطوال	شمالاً جنوباً شرقاً غرباً	بطول 30.12 م بطول 30 م بطول 45.21 م بطول 42.53 م
رقم المخطط	99 / ج / س / المعدل	الحي	شيك الدخول	معلومات إضافية		
رقم القطعة	ج / 1094					

رقم القطعة حسب الطك (ج / 1094) وحسب المستكشف الجغرافي 1094

الرفع المساحي

صور إضافية

اضغط هنا للوصول للرابط



إنفاذ  
Infath



6:00 مساءً



2026 / 6 / 9

تفلق المزايحة  
على العقار

تحديد العقارات تقريبي والاصل ما ذكر في الصك

13

## وصف العقار

قطعتي الأرض 341 و 339 د

النوع	أرض	المساحة م <sup>2</sup>	1800	شمالاً	قطعة رقم 339
رقم الصك	315702003438	الاستخدام	سكني تجاري	جنوباً	قطعة رقم 343
رقم المخطط	3 / 505 / ث	الحي	الشارع	شرقاً	قطعة رقم 340
رقم القطعة	339 / د - 341 / د	شيك الدخول	240,000 ريال	غرباً	شارع عرض 32م

شمالاً	بطول 30 م
جنوباً	بطول 30 م
شرقاً	بطول 30 م
غرباً	بطول 30 م

الآطوال

الرفع المساحي

صور إضافية

اضغط هنا للوصول للرابط

## معلومات إضافية

يتوفر سور على الأرضين وأجزاء مكسورة من السور



إنفاذ  
Infath



تحديد العقارات تقريبي والاصل ما ذكر في الطك

14



6:05 مساءً

2026 / 6 / 9

تغلق المزايحة  
على العقار

## وصف العقار

ارض سكنية بواجهة شرقية

النوع	أرض	المساحة م <sup>2</sup>	460.00	شمالاً	قطعة رقم 50
رقم الطك	515703004023	الاستخدام	سكني	جنوباً	قطعة رقم 54
رقم المخطط	ب / 286	الحي	أبحر الشمالية	شرقاً	شارع عرض 15م
رقم القطعة	52	شيك الدخول	60,000 ريال	غرباً	قطعة رقم 53

شمالاً	بطول 20 م
جنوباً	بطول 20 م
شرقاً	بطول 23 م
غرباً	بطول 23 م

الآطوال

## معلومات إضافية

يوجد انخفاض بسيط في العقار عن مستوى الشارع

الرفع المساحي

صور إضافية

اضغط هنا للوصول للرابط



إنفاذ  
Infath



تحديد العقارات تقريبي والاصل ما ذكر في الطك

15

تفلق المزايذة  
على العقار

6:10 مساءً

2026 / 6 / 9

## وصف العقار

ارض سكنية بواجهة شرقية

النوع	أرض	المساحة م <sup>2</sup>	460.00	شمالاً	قطعة رقم 52
رقم الطك	915703004021	الاستخدام	سكني	جنوباً	قطعة رقم 56
رقم المخطط	ب / 286	الحي	أبحر الشمالية	شرقاً	شارع عرض 15م
رقم القطعة	54	شيك الدخول	60,000 ريال	غرباً	قطعة رقم 55

شمالاً	بطول 20 م
جنوباً	بطول 20 م
شرقاً	بطول 23 م
غرباً	بطول 23 م

الآطوال

## معلومات إضافية

يوجد انخفاض بسيط في العقار عن مستوى الشارع

الرفع المساحي

صور إضافية

اضغط هنا للوصول للرابط



إنفاذ  
Infath



تحديد العقارات تقريبي والاصل ما ذكر في الطك

16

تفلق المزايحة  
على العقار

6:15 مساءً

2026 / 6 / 9

## وصف العقار

ارض سكنية بواجهة شرقية

النوع	أرض	المساحة م <sup>2</sup>	460	شمالاً	قطعة رقم 48
رقم الطك	715703004026	الاستخدام	سكني	جنوباً	قطعة رقم 52
رقم المخطط	ب / 286	الحي	أبحر الشمالية	شرقاً	شارع عرض 5م
رقم القطعة	50	شيك الدخول	60,000 ريال	غرباً	قطعة رقم 51

شمالاً	بطول 20 م
جنوباً	بطول 20 م
شرقاً	بطول 23 م
غرباً	بطول 23 م

الآطوال

## معلومات إضافية

يوجد انخفاض بسيط في العقار عن مستوى الشارع

الرفع المساحي

صور إضافية

اضغط هنا للوصول للرابط



إنفاذ  
Infath



تحديد العقارات تقريبي والاصل ما ذكر في الطك

17

تفلق المزايحة  
على العقار

6:20 مساءً

2026 / 6 / 9

## وصف العقار

ارض سكنية بواجهة جنوبية

النوع	أرض	المساحة م <sup>2</sup>	455.5	شمالاً	قطعة رقم 55
رقم الطك	315703004024	الاستخدام	سكني	جنوباً	شارع عرض 15م
رقم المخطط	ب / 286	الحي	أبحر الشمالية	شرقاً	قطعة رقم 56
رقم القطعة	57	شيك الدخول	60,000 ريال	غرباً	شارع عرض 15 م

الحدود	شمالاً	بطول 20 م
	جنوباً	بطول يبدأ من الشرق للغرب بطول سبعة عشر متر ثم ينكسر الى الشمال الغربي بطول 4.24م
	شرقاً	بطول 23 م
	غرباً	بطول 20 م

### الآطوال

### معلومات إضافية

يوجد انخفاض بسيط في العقار عن مستوى الشارع

الرفع المساحي

صور إضافية

اضغط هنا للوصول للرابط



إنفاذ  
Infath



تحديد العقارات تقريبي والاصل ما ذكر في الطك

18

تفلق المزايحة  
على العقار



6:25 مساءً

2026 / 6 / 9

## وصف العقار

ارض سكنية بواجهة عربية

النوع	أرض	المساحة م <sup>2</sup>	460	شمالاً	قطعة رقم 53
رقم الطك	315703004029	الاستخدام	سكني	جنوباً	قطعة رقم 57
رقم المخطط	ب / 286	الحي	أبحر الشمالية	شرقاً	قطعة رقم 54
رقم القطعة	55	شيك الدخول	60,000 ريال	غرباً	شارع عرض 15 م

شمالاً	بطول 20 م
جنوباً	بطول 20 م
شرقاً	بطول 23 م
غرباً	بطول 23 م

الأتطول

## معلومات إضافية

يوجد انخفاض بسيط في العقار عن مستوى الشارع

الرفع المساحي

صور إضافية

اضغط هنا للوصول للرابط



إنفاذ  
Infath



تحديد العقارات تقريبي والاصل ما ذكر في الطك

19

تفلق المزايحة  
على العقار

6:30 مساءً

2026 / 6 / 9

## وصف العقار

ارض سكنية بواجهة غربية

النوع	أرض	المساحة م <sup>2</sup>	460	شمالاً	قطعة رقم 51
رقم الطك	815703004022	الاستخدام	سكني	جنوباً	قطعة رقم 55
رقم المخطط	ب / 286	الحي	أبحر الشمالية	شرقاً	قطعة رقم 52
رقم القطعة	53	شيك الدخول	60,000 ريال	غرباً	شارع عرض 15 م

شمالاً	بطول 20 م
جنوباً	بطول 20 م
شرقاً	بطول 23 م
غرباً	بطول 23 م

الآطوال

## معلومات إضافية

يوجد انخفاض بسيط في العقار عن مستوى الشارع

الرفع المساحي

صور إضافية

اضغط هنا للوصول للرابط



إنفاذ  
Infath



تحديد العقارات تقريبي والاصل ما ذكر في الطك

20



6:35 مساءً

2026 / 6 / 9

تفلق المزايحة  
على العقار

## وصف العقار

ارض سكنية بواجهة عربية

النوع	أرض	المساحة م <sup>2</sup>	460	شمالاً	قطعة رقم 49
رقم الطك	915703004025	الاستخدام	سكني	جنوباً	قطعة رقم 53
رقم المخطط	ب / 286	الحي	أبحر الشمالية	شرقاً	قطعة رقم 50
رقم القطعة	51	شيك الدخول	60,000 ريال	غرباً	شارع عرض 15 م

شمالاً	بطول 20 م
جنوباً	بطول 20 م
شرقاً	بطول 23 م
غرباً	بطول 23 م

### الآطوال

الرفع المساحي

صور إضافية

اضغط هنا للوصول للرايط

### معلومات إضافية

يوجد انخفاض بسيط في العقار عن مستوى الشارع



إنفاذ  
Infath



تحديد العقارات تقريبي والاصل ما ذكر في الصك

21

تفلق المزايمة  
على العقار

6:40 مساءً

2026 / 6 / 9

## وصف العقار

ارض سكنية بواجهة جنوبية شرقية

النوع	أرض	المساحة م <sup>2</sup>	558.00	شمالاً	قطعة رقم 242
رقم الصك	915703004018	الاستخدام	سكني	جنوباً	شارع عرض 15م
رقم المخطط	1402/ب/272	الحي	الزمرد	شرقاً	شارع عرض 15م
رقم القطعة	176 / هـ	شيك الدخول	30,000 ريال	غرباً	قطعة رقم 177

الحدود	شمالاً	بطول 25 م
	جنوباً	بطول اثنين و عشرون متر من الغرب للشرق ثم شطفة شمال شرق 4.24 م
	شرقاً	بطول 27 م
	غرباً	بطول 25 م

### الآطوال

### معلومات إضافية

توجد اختلافات بين الصك والطبيعة في البيانات المساحية للعقار، وهي مبيته في الرفع المساحي للعقار.

الرفع المساحي

صور إضافية

اضغط هنا للوصول للرابط



إنفاذ  
Infath



تحديد العقارات تقريبي والاصل ما ذكر في الطك

22

تفلق المزايمة  
على العقار

6:45 مساءً

2026 / 6 / 9

## وصف العقار

ارض سكنية بواجهة شمالية

النوع	أرض	المساحة م <sup>2</sup>	900	شمالاً	شارع عرض 16 م
رقم الطك	315703002632	الاستخدام	سكني	جنوباً	قطعة رقم 969
رقم المخطط	184/ج/س	الحي	الرياض	شرقاً	قطعة رقم 967
رقم القطعة	965/ب	شيك الدخول	30,000 ريال	غرباً	قطعة رقم 963

شمالاً	بطول 22.5 م
جنوباً	بطول 22.5 م
شرقاً	بطول 40 م
غرباً	بطول 40 م

الآطوال

## معلومات إضافية

يوجد صندوق كهرباء بدون رصيف

الرفع المساحي

صور إضافية

اضغط هنا للوصول للرابط



إنفاذ  
Infath



تحديد العقارات تقريبي والاصل ما ذكر في الطك

23

6:50 مساءً

2026 / 6 / 9

تغلق المزايحة  
على العقار

## وصف العقار

ارض سكنية بواجهة جنوبية

قطعة رقم 266  
شارع عرض 15م  
جزء من القطعه رقم 268 ومواقف عامه عرض 20م  
قطعة رقم 265

شمالاً  
جنوباً  
شرقاً  
غرباً

الحدود

595.50  
سكني  
النور  
30,000 ريال

المساحة م<sup>2</sup>  
الاستخدام  
الحي  
شيك الدخول

النوع  
رقم الطك  
رقم المخطط  
رقم القطعة  
أرض  
415703002530  
6/ج/س  
267/ب

بطول 20 م  
بطول سبعة عشر متر يبدأ من الغرب للشرق ثم  
ينكسر باتجاه الشمال الشرقي 4.24م  
بطول 27 م  
بطول 30 م

شمالاً  
جنوباً  
شرقاً  
غرباً

الأتوال

الرفع المساحي

صور إضافية

اضغط هنا للوصول للرابط

## معلومات إضافية



إنفاذ  
Infath



تحديد العقارات تقريبي والاصل ما ذكر في الطك

24



6:55 مساءً



2026 / 6 / 9

تفلق المزايحة  
على العقار

## وصف العقار

ارض سكنية بواجهة جنوبية شرقية

النوع	أرض	المساحة م <sup>2</sup>	625.00	شمالاً	قطعة رقم 308
رقم الطك	515702003597	الاستخدام	سكني	جنوباً	شارع عرض 15م
رقم المخطط	1402/ب/272	الحي	الزمرد	شرقاً	شارع عرض 15م
رقم القطعة	أ / 309	شيك الدخول	60,000 ريال	غرباً	قطعة رقم 311

شمالاً	بطول 25 م
جنوباً	بطول 25 م
شرقاً	بطول 25 م
غرباً	بطول 25 م

الآطوال

الرفع المساحي

صور إضافية

اضغط هنا للوصول للرابط

## معلومات إضافية



## شروط الدخول بالمزاد

- التسجيل في منصة السعودية للمزادات .
- سداد مبلغ المشاركة بالقيمة المحددة لكل أصل عن طريق منصة المزاد الإلكتروني ويعتبر المبلغ جزءًا من الثمن لمن يرسو عليه المزاد ولا يحق له استرداده، وفي حالة رسو المزاد يتم سداد بقية المبلغ فور صدور فاتورة السداد وذلك خلال مدة التحصيل المعتمدة.
- عند رسو المزاد على المشتري، يتم سداد المبلغ شاملًا قيمة السعي فورًا، وفي حال تعذر السداد خلال ثلاثة أيام عمل من تاريخ صدور محضر الترسية فيعاد البيع على حساب المشتري المتخلف عن السداد، ويتحمل المشتري المتخلف تكاليف إعادة البيع على حسابه وللمركز الحق في تمديد الفترة من ثلاثة أيام إلى عشرة أيام إذا دعت الحاجة.
- المعاينة للأصل خلال فترة الإعلان.
- يسقط خيار المجلس حال رسو المزاد.
- يلتزم من يرسو عليه المزاد بسداد مبلغ السعي 2.5% من ثمن البيع إضافة إلى ضريبة القيمة المضافة 15% على مبلغ السعي.
- يلتزم المشتري بسداد ضريبة التصرفات العقارية بقيمة 5% من ثمن البيع وذلك خلال فترة التحصيل المحددة أعلاه.
- تم الإعلان بناءً على البيانات والمواصفات الواردة في وثيقة العقار ولا يتحمل المركز أدنى مسؤولية عن أي اختلاف في العقار على أرض الواقع عما هو مدون في الوثيقة.
- يتم البيع والإفراغ وفقاً لقواعد مركز الإسناد والتصفية (إنفاذ).

# خطوات المشاركة في المزاد الإلكتروني

3



سداد قيمة المشاركة في  
المزاد (قابلة للاسترداد)

2



استعراض المزادات

1



تسجيل الدخول في  
المنصة السعودية للمزادات

5



الفوز بالمزاد

4



اختيار مزاد أراضي جدة  
والدخول للمشاركة



امسح للدخول على  
منصة السعودية للمزادات



شركة أعمال الجول والعقارات

## يقام المزاد



يبدأ الساعة 9:00 صباحاً  
يتمهي من الساعة 5:00م حتى 6:55 مساءً



منصة السعودية للمزادات



يبدأ الخميس 2026 / 6 / 4  
ويتمهي الثلاثاء 2026 / 6 / 9

## للتواصل والاستفسار

920031881



0570857888



إنفاذ  
Infath