

انفاذ  
Infath



أرصاد العقارية  
ARSAD REAL ESTATE

الخميس 11 يونيو 2026  
الثلاثاء 16 يونيو 2026

مزاد  
عين الباحة



# إنفاذ Infath

## مركز الإسناد والتصفية - إنفاذ

مركز الإسناد والتصفية «إنفاذ»، مركز حكومي؛ يختص بالإشراف على أعمال التصفية والبيع للأصول الثابتة والمنقولة والتي تُسند إليه من قبل الجهات القضائية والحكومية كتصفية الشركات والشركات والصناديق والمساهمات، وذلك من خلال إسنادها إلى الجهات المتخصصة فنيا والإشراف على أعمالها؛ للإسهام في تسريع عملية استيفاء الحقوق.

920000100  [www.infath.gov.sa](http://www.infath.gov.sa)  infath\_sa  
infathauctions 



أرصاد العقارية  
ARSAD REAL ESTATE

## مؤسسة أرصاد العقارية

أرصاد العقارية هي حصيلة اجتماع الخبرات والطاقات والطموح والعمل الجاد لتحقيق أيقونة مميزة في النشاط العقاري المتكامل، حيث أن شعارنا هو الدقة والإنجاز السريع ورضا العملاء.

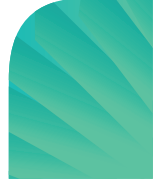
056 46 74 222 - 056 46 74 888 - 055 09 91 622



@arsadrealstate



## مزاد عين الباحة



تعلمن مؤسسة أرساد العقارية عن البيع بالمزاد العلني الإلكتروني وبإشراف من مركز الإسناد والتصفية "إنفاذ"، وبقرار من محكمة التنفيذ.

يبدأ الخميس 11 يونيو 2026  
الساعة 11:00 صباحاً



ينتهي الثلاثاء 16 يونيو 2026  
من الساعة 07:00 - 08:00 مساءً



عبر منصة السعودية للمزادات



## بيان العقارات

شيك الدخول	رقم الصك	رقم القطعة	رقم المخطط	المساحة م <sup>2</sup>	الحي	المدينة	نوع العقار
5,000 ٳ	998507031251	أ/336	ب/خ/551	445.29	ناوان	المخواة	فيلا
5,000 ٳ	998424000101	198	56	700	شبيعة بن زياد	العقيق	أرض
5,000 ٳ	360001286725	90	ب/خ/138 المعدل	770.5	الحنجور	المخواة	أرض
500 ٳ	575201003043	80	4	573	وقادا	العقيق	أرض
10,000 ٳ	371202003489	247	ب/ع/499	713	الطيبات	العقيق	أرض

01

02

03

04

05



01

07:00 م

2026/06/16

تغلق المزايدة  
على العقار

## وصف العقار

العقار عبارة عن فيلا قيد الانشاء .

شمالاً  
جنوباً  
شرقاً  
غرباً

قطعة رقم 335  
شارع عرض 25 م  
قطعة رقم 334  
قطعة رقم 338

الحدود

شمالاً  
جنوباً  
شرقاً  
غرباً

20 م  
20 م  
22.20 م  
22.30 م

الأطوال

445.29  
سكني  
ناوان  
5,000 \$

المساحة م<sup>2</sup>  
الاستخدام  
الحي  
شيك الدخول

رقم طلب التنفيذ 401044501192442

فيلا  
998507031251  
ب/خ/أ  
551/336

النوع  
رقم الصك  
رقم المخطط  
رقم القطعة

## معلومات إضافية

### مكونات العقار

-دور بواجهة جنوبية وتحتوي على 5 غرف وصالة ومطبخ و 4 دورات مياه ومستودع .

### ملاحظات

- توجد اختلافات بين الصك والطبيعة في البيانات المساحية للعقار وهي مبينة في الرفع المساحي المرفق .  
- الشارع في الحد الجنوبي غير مسفلت وغير منفذ .

الرفع المساحي

صور إضافية

موقع العقار



02

07:15 م

2026/06/16

تغلق المزايدة  
على العقار

## وصف العقار

العقار عبارة عن أرض سكنية .

شمالاً شارع عرض 15 م  
جنوباً قطعة رقم 196  
شرقاً قطعة رقم 195  
غرباً قطعة رقم 200

الحدود

شمالاً 20 م  
جنوباً 20 م  
شرقاً 35 م  
غرباً 35 م

الأطوال

700  
سكني  
شعبة بن زياد  
5,000 \$  
رقم طلب التنفيذ 401024300115195

المساحة م<sup>2</sup>  
الاستخدام  
الحي  
شيك الدخول

أرض  
998424000101  
56  
198

النوع  
رقم الصك  
رقم المخطط  
رقم القطعة

## معلومات إضافية

### ملاحظات

-توجد اختلافات بين الصك والطبيعة في البيانات المساحية للعقار وهي مبينة في الرفع المساحي المرفق .  
-يوجد غرف متهالكة على الارض .  
-يوجد تعدي من الطبيعة على الصك في الجهة الجنوبيه طبقاً للقرار المساحي .

الرفع المساحي

صور إضافية

موقع العقار



03

07:30 م

2026/06/16

تغلق المزايدة  
على العقار

## وصف العقار

العقار عبارة عن أرض سكنية .

شمالاً  
جنوباً  
شرقاً  
غرباً

الحدود

قطعة رقم 88 و 87  
قطعة رقم 92  
قطعة رقم 89  
شارع عرض 15 م

شمالاً  
جنوباً  
شرقاً  
غرباً

الأطوال

31 م  
28 م  
25 م  
22 + 4.24 م

770.5  
سكني  
الحنجور  
5,000 \$

المساحة م<sup>2</sup>  
الاستخدام  
الحي  
شيك الدخول

رقم طلب التنفيذ 401014502156508

أرض  
360001286725  
ب/خ/138 المعدل  
90

النوع  
رقم الصك  
رقم المخطط  
رقم القطعة

## معلومات إضافية

### ملاحظات

-توجد اختلافات بين الصك والطبيعة في البيانات المساحية للعقار وهي مبينة في الرفع المساحي المرفق .

الرفع المساحي

صور إضافية

موقع العقار



04

07:45 م

2026/06/16

تغلق المزايدة  
على العقار

## وصف العقار

العقار عبارة عن أرض سكنية .

شمالاً شارع عرض 20 م  
جنوباً قطعة رقم 81  
شرقاً قطعة رقم 78  
غرباً قطعة رقم 82

الحدود

شمالاً 20 م  
جنوباً 25 م  
شرقاً 25 م  
غرباً 26 م

الأطوال

573  
سكني  
وقادا  
500 ٺ

المساحة م<sup>2</sup>  
الاستخدام  
الحي  
شيك الدخول

رقم طلب التنفيذ 403094600024029

أرض  
575201003043  
4  
80

النوع  
رقم الصك  
رقم المخطط  
رقم القطعة

## معلومات إضافية

### ملاحظات

- اسم الحي: الصك (وقادا) المستكشفات (الدرة) .  
- توجد اختلافات بين الصك والطبيعة في البيانات المساحية للعقار وهي مبينة في الرفع المساحي المرفق .

الرفع المساحي

صور إضافية

موقع العقار



05

08:00 م

2026/06/16

تغلق المزايدة  
على العقار

## وصف العقار

العقار عبارة عن أرض سكنية .

شمالاً شارع عرض 15 م  
جنوباً قطعة رقم 249 و 250  
شرقاً قطعة رقم 246  
غرباً قطعة رقم 248

الحدود

شمالاً 23 م  
جنوباً 23 م  
شرقاً 31 م  
غرباً 31 م

الأطوال

713  
سكني  
الطبيات  
10,000 ج.د

المساحة م<sup>2</sup>  
الاستخدام  
الحي  
شيك الدخول

رقم طلب التنفيذ 403094700059339

أرض  
371202003489  
ب/ع/499  
247

النوع  
رقم الصك  
رقم المخطط  
رقم القطعة

## معلومات إضافية

### ملاحظات

-توجد اختلافات بين الصك والطبيعة في البيانات المساحية للعقار وهي مبينة في الرفع المساحي المرفق .

الرفع المساحي

صور إضافية

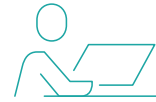
موقع العقار

## شروط المشاركة في المزاد الإلكتروني

- التسجيل في منصة المزاد الإلكتروني
- سداد مبلغ المشاركة بالقيمة المحددة لكل أصل عن طريق منصة المزاد الإلكتروني ويعتبر المبلغ جزءاً من الثمن لمن يرسو عليه المزاد ولا يحق له استرداده، وفي حالة رسو المزاد يتم سداد بقية المبلغ فور صدور فاتورة السداد وذلك خلال مدة التحصيل المعتمدة.
- عند رسو المزاد على المشتري، يتم سداد المبلغ شاملاً قيمة السعي فوراً، وفي حال تعذر السداد خلال ثلاثة أيام عمل من تاريخ صدور محضر الترسية فيعاد البيع على حساب المشتري المتخلف عن السداد، ويتحمل المشتري المتخلف تكاليف إعادة البيع على حسابه وللمركز الحق في تمديد الفترة من ثلاثة أيام إلى عشرة أيام إذا دعت الحاجة.
- المعاينة للأصل خلال فترة الإعلان.
- يسقط خيار المجلس حال رسو المزاد.
- يلتزم من يرسو عليه المزاد بسداد مبلغ السعي 2.5% من ثمن البيع شاملاً لضريبة القيمة المضافة .
- يلتزم المشتري بسداد ضريبة التصرفات العقارية بقيمة 5% من ثمن البيع وذلك خلال فترة التحصيل المحددة أعلاه.
- تم الاعلان بناءً على البيانات والمواصفات الواردة في وثيقة العقار ولا يتحمل المركز أدنى مسؤولية عن أي اختلاف في العقار على أرض الواقع عما هو مدون في الوثيقة.
- يتم البيع والإفراغ وفقاً لقواعد مركز الإسناد والتصفية «إنفاذ».

# خطوات المشاركة في المزاد الإلكتروني

1



تسجيل الدخول في  
المنصة الإلكترونية

2



إستعراض المزايدات

3



سداد قيمة المشاركة في  
المزاد (قابلة للإسترداد)

4



إختيار مزاد ( عين الباحة )  
والدخول للمشاركة

5



الفوز بالمزاد



# أرصاد العقارية

ARSAD REAL ESTATE

## يقام المزاد



يبدأ الساعة 11:00 صباحاً  
وينتهي من 07:00 حتى 08:00 مساءً



منصة  
السعودية للمزادات



يبدأ المزاد يوم الخميس 2026-06-11  
ينتهي المزاد يوم الثلاثاء 2026-06-16

## للتواصل والاستفسار

☎ 056 46 74 222 - 056 46 74 888 - 055 09 91 622