

مزاد
معالم الجوف



إنفاذ
Infath

مركز الإسناد والتصفية - إنفاذ

مركز الإسناد والتصفية «إنفاذ»، مركز حكومي؛ يختص بالإشراف على أعمال التصفية والبيع للأصول الثابتة والمنقولة والتي تُسند إليه من قبل الجهات القضائية والحكومية كتصفية الشركات والشركات والصناديق والمساهمات، وذلك من خلال إسنادها إلى الجهات المتخصصة فنيًا والإشراف على أعمالها؛ للإسهام في تسريع عملية استيفاء الحقوق.

920000100



www.infath.gov.sa



infath_sa
infathauctions





شركة دليل التنفيذ للمزادات

هي شركة متخصصة في تنظيم وإدارة المزادات العلنية
الحضورية والإلكترونية ، تهدف إلى ربط البائعين بالمشتريين
بطريقة شفافة وعادلة تضمن تحقيق أعلى قيمة ممكنة

dalel_auctions



055 2 111 934



مزاد معالم الجوف

تعلن شركة دليل التنفيذ عن البيع بالمزاد العلني
الإلكتروني، تحت إشراف مركز الإسناد والتصفية "إنفاذ"
وبقرار من محكمة التنفيذ

03:00 مساءً - 06:00 مساءً 

الأحد 07 - 10 يونيو 2026 

منصة السعودية للمزادات 

بيان العقارات

شحن المحافظة	رقم الصك	رقم القطعة	رقم المخطط	المساحة م ²	الحي	المدينة	نوع العقار
20,000 ₪	260627002144	5	11 ق	591.74	الشلهوب	سكاكا	أرض
50,000 ₪	760620002117	41	2732	1000000	بسيطاء	طبرجل	ارض زراعية
10,000 ₪	360655001166	64	1414/2/7/2	1000	الورود	طبرجل	دور سكني
10,000 ₪	444304003370	284	ب	575	-	طبرجل	فيلا سكنية
10,000 ₪	741903005999	د / 263	1421/2/8/11	660	-	القريات	فيلا سكنية
20,000 ₪	798201001602	ب / 639	1421/2/8/11	990	-	القريات	فيلا سكنية
10,000 ₪	699902003379	أ / 189	1421/2/8/17	630	الياسمين	القريات	فيلا سكنية

01

02

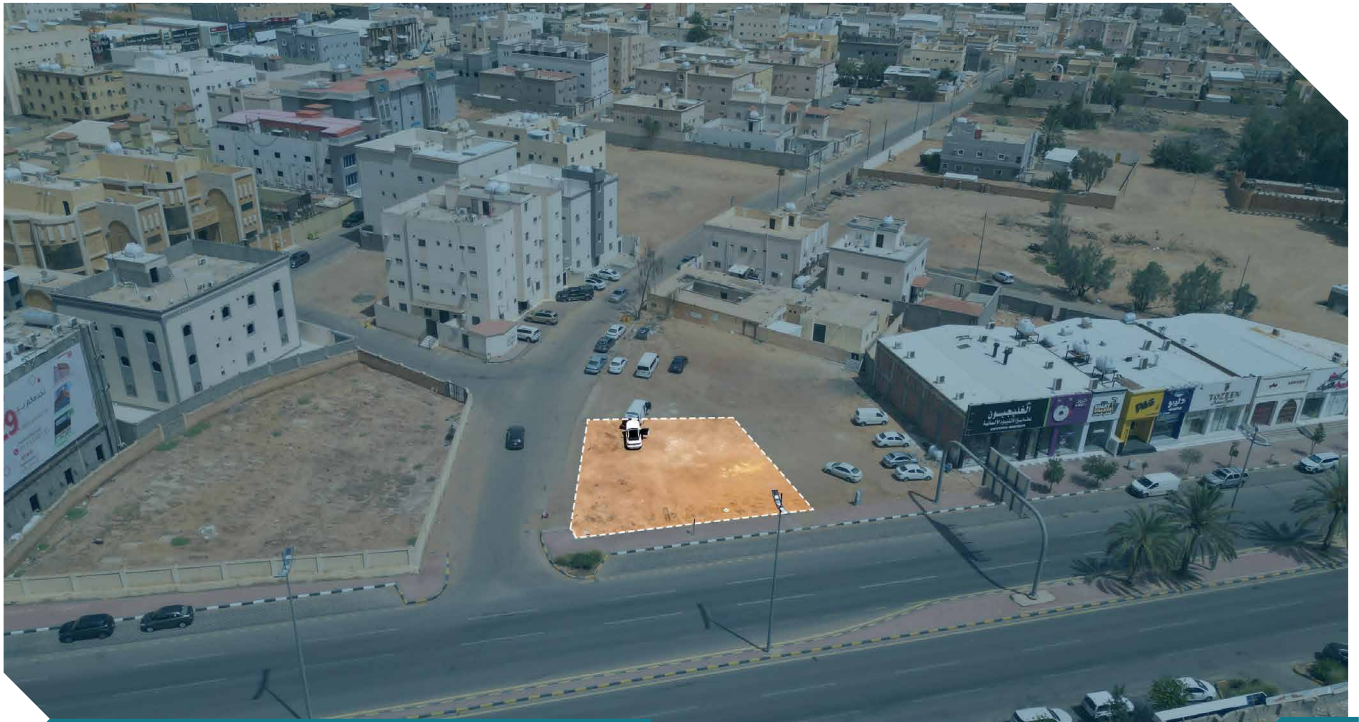
03

04

05

06

07



05:00 مساءً

2026/06/10

تفلق المزايمة
على العقار

01

وصف العقار

■ العقار عبارة عن ارض فضاء

النوع	أرض	المساحة م ²	591.74	شمالاً	قطعه رقم 4
رقم الصك	260627002144	الاستخدام	سكني تجاري	جنوباً	شارع عرض 12 م
رقم المخطط	11 ق	الحي	الشلهوب	شرقاً	شارع عرض 30 م
رقم القطعة	5	شحن المحفظة	20,000 ٺ	غرباً	قطعه رقم 7
		رقم طلب التنفيذ	402014700755254		

الحدود

الأطوال

شمالاً 25 م شرقاً 27.25 م
جنوباً 26.1 م غرباً 20 م

معلومات إضافية

مميزات العقار :

- الأرض تقع على شارع تجاري

ملاحظة :

- يوجد وصلة دفاع مدني خارج حدود الصك في الجهة الجنوبية

الرفع المساحي

صور إضافية

أضف هنا للوصول للرباط



05:10 مساءً

2026/06/10

تفلق المزايمة
على العقار

02

وصف العقار

■ العقار عبارة عن ارض زراعية

النوع	ارض زراعية	المساحة م ²	1000000	الحدود	شمالاً شارع عرض 50م
رقم الصك	760620002117	الاستخدام	زراعي	جنوباً	قطعه رقم 42
رقم المخطط	2732	الحي	بسيطاء	شرقاً	قطعه رقم 39
رقم القطعة	41	شحن المحفظة	50,000 ج.د.	غرباً	قطعه رقم 43
		رقم طلب التنفيذ	403094700065718		

معلومات إضافية

مكونات العقار :

- يوجد بئر و غرفه و مطبخ و دورة مياه شعبية
- يوجد خزان

ملاحظة :

- يوجد اختلاف بين الصك و الطبيعة في البيانات المساحية للعقار وهي موضحة في الرفع المساحي المرفق

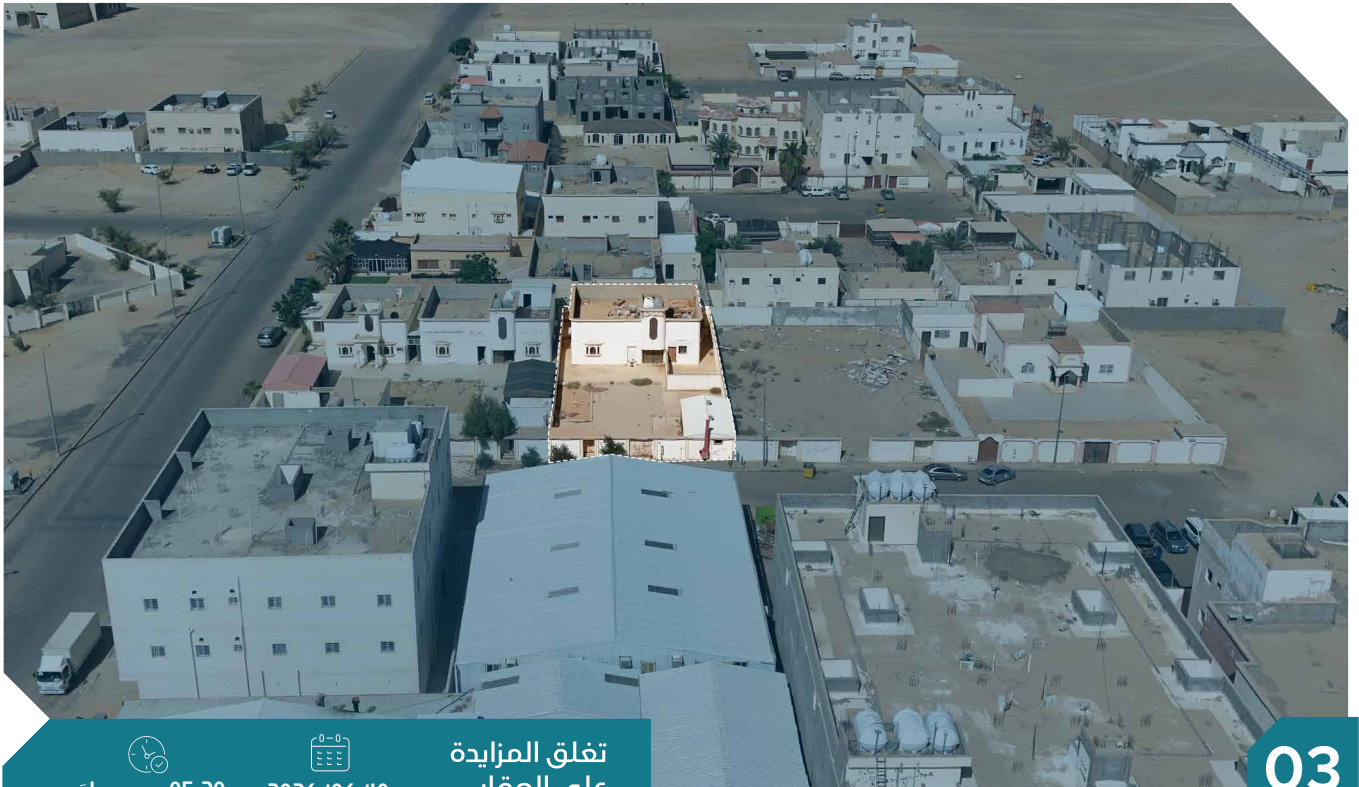
شمالاً 1000 م شرقاً 1000 م
جنوباً 1000 م غرباً 1000 م

الأنطوال

الرفع المساحي

صور إضافية

أضف هنا للوصول للرباط



03

تفلق المزايعة
على العقار

05:20 مساءً
2026/06/10

وصف العقار

العقار عبارة عن فيلا سكنية

النوع	دور سكني	المساحة م ²	المساحة م ²	شمالاً	شارع عرض 15م
رقم الصك	360655001166	الاستخدام	سكني	جنوباً	قطعه رقم 68
رقم المخطط	1414/2/7/2	الحي	الورود	شرقاً	قطعه رقم 63
رقم القطعة	64	شحن المحفظة	10,000	غرباً	قطعه رقم 65
		رقم طلب التنفيذ	402014200007950		

الحدود

الأطوال

شمالاً 25 م شرقاً 40 م
جنوباً 25 م غرباً 40 م

معلومات إضافية

مكونات العقار :

- فيلا سكنية دور ارضي مكونه من : مجلس و صاله ومطبخ و (1) غرف (1) دورات مياه.
- مجلس خارجي زنك
- دورة مياه خارجية مسلحة

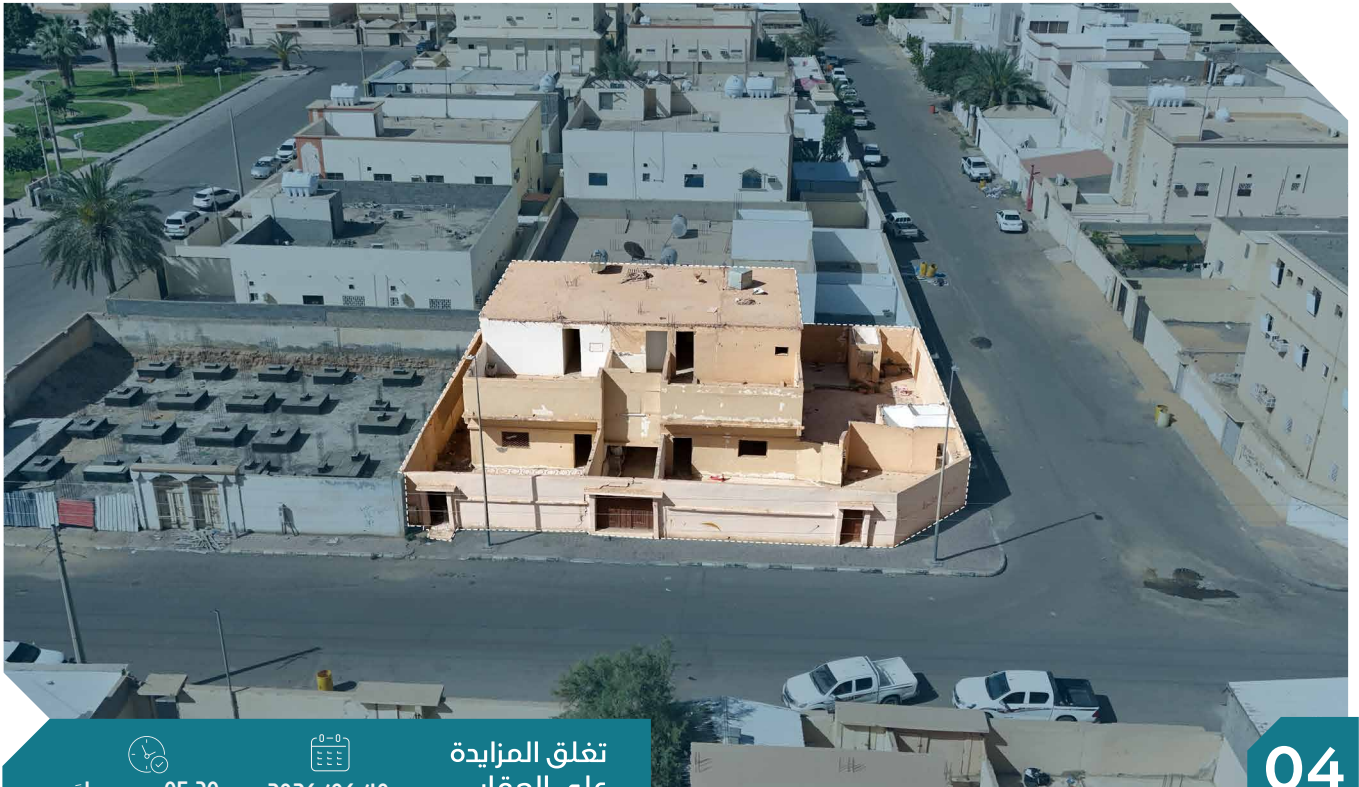
ملاحظات :

- يوجد باب يفتح على الجار الشرقي
- يوجد صندوق خدمات خارج حدود الصك من الجهة الشمالية
- يوجد باب على الجار الجنوبي
- يوجد اختلاف بين الصك و الطبيعة في البيانات المساحية للعقار وهي موضحة في الرفع المساحي المرفق

الرفع المساحي

صور إضافية

أضبط هنا للوصول للرابط



04

تفلق المزايمة
على العقار

05:30 مساءً

2026/06/10

وصف العقار

■ العقار عبارة عن عمارة سكنية

النوع	رقم الصك	رقم المخطط	رقم القطعة
فيلا سكنية	444304003370	ب	284
المساحة م ²	الاستخدام	الحي	شحن المحفظة
575	سكني	-	رقم طلب التنفيذ
الحدود	شمالاً	شمالاً	شمالاً
	جنوباً	جنوباً	جنوباً
	شرقاً	شرقاً	شرقاً
	غرباً	غرباً	غرباً
	شارع عرض 15 م	شارع الامام محمد بن سعود عرض 15 م	
	قطعة رقم 286	قطعة رقم 283	
	10,000	403094700062430	

معلومات إضافية

مكونات العقار :

- عمارة سكنية دورين
- الدور الارضي مكون من شقتين كل شقة مكونه من : مجلس و صاله ومطبخ و (2) غرف (1) دورات مياه.
- الدور الاول مكون من شقتين كل شقة مكون من مجلس و صالة و مطبخ و غرفة و دورة مياه

ملاحظات :

- يوجد تشققات وتقرشات وتصدعات وتكسرات في أماكن متفرقة
- يوجد اختلاف بين الصك و الطبيعة في البيانات المساحية للعقار وهي موضحة في الرفع المساحي المرفق

الأطوال

شمالاً 25 م شرقاً 23 م
جنوباً 25 م غرباً 23 م

الرفع المساحي

صور إضافية

أضبط هنا للوصول للرابط



05

تفلق المزايدة
على العقار

05:40 مساءً
2026/06/10

وصف العقار

العقار عبارة عن فيلا سكنية

النوع	رقم الصك	رقم المخطط	رقم القطعة	المساحة م ²	الاستخدام	الحي	شحن المحفظة	رقم طلب التنفيذ
فيلا سكنية	741903005999	1421/2/8/11	د / 263	660	سكني	-	10,000	401044601326502
الحدود								
شمالاً	قطعة رقم 264							
جنوباً	مواقف سيارات عرض 30 م							
شرقاً	قطعة رقم 261							
غرباً	قطعة رقم 265							

معلومات إضافية

مكونات العقار :

- فيلا سكنية دور ارضي مكونه من : مجلس و صاله ومطبخ و (7) غرف (4) دورات مياه

ملاحظات :

- يوجد هبوط في ارضيات الاحواش وتصدع في الجدران الداخلية في أجزاء متفرقة
- نوافذ وابواب العقار الداخلية منزوعة
- يوجد اختلاف بين الصك و الطبيعة في البيانات المساحية للعقار وهي موضحة في الرفع المساحي المرفق

الأطوال

شمالاً 22 م شرقاً 30 م
جنوباً 22 م غرباً 30 م

الرفع المساحي

صور إضافية

أضبط هنا للوصول للرابط



06

تغلق المزايمة
على العقار

05:50 مساءً
2026/06/10

وصف العقار

■ فيلا مكونة من دور

النوع	فيلا سكنية	رقم الصك	798201001602	رقم المخطط	1421/2/8/11	رقم القطعة	639 / ب
المساحة م ²	990	الاستخدام	سكني	الحي	-	شحن المحفظة	20,000 ج.د.
الحدود	شمالاً جنوباً شرقاً غرباً	رقم طلب التنفيذ	402014700755038	مواقف سيارات عرض 30م + القطعة رقم 641 قطعة رقم 586 + والقطعة رقم 587 + القطعة رقم 588 قطعة رقم 628 قطعة رقم 640			

معلومات إضافية

مكونات العقار :

- فيلا مكونة من دور وتحتوي على مجلسين وصالة ومطبخ و 5 غرف و 4 دورات مياه بواجهة شمالية

ملاحظة :

- يوجد اختلاف بين الصك و الطبيعة في البيانات المساحية للعقار وهي موضحة في الرفع المساحي المرفق

الأطوال

شمالاً 45 م شرقاً 22 م
جنوباً 45 م غرباً 22 م

الرفع المساحي

صور إضافية

أضبط هنا للوصول للرابط



06:00 مساءً

2026/06/10

تفلق المزايمة
على العقار

07

وصف العقار

■ العقار عبارة عن عمارة سكنية

النوع	فيلا سكنية
رقم الصك	699902003379
رقم المخطط	1421/2/8/17
رقم القطعة	189 / أ
المساحة م ²	630
الاستخدام	سكني
الحي	الياسمين
شحن المحفظة	10,000 ٺ
رقم طلب التنفيذ	402014700754146
الحدود	شمالاً شارع عرض 20م جنوباً قطعة رقم 190 شرقاً قطعة رقم 187 غرباً قطعة رقم 191

شمالاً 21 م شرقاً 30 م
جنوباً 21 م غرباً 30 م

الأنطوال

معلومات إضافية

مكونات العقار :

- عمارة سكنية دور ارضي مكونه من مجلس و صاله ومطبخ و (3) غرف (2) دورات مياه.
- غرفة خارجية زنك

ملاحظة :

- يوجد اختلاف بين الصك و الطبيعة في البيانات المساحية للعقار وهي موضحة في الرفع المساحي المرفق

الرفع المساحي

صور إضافية

أضبط هنا للوصول للرابط

شروط المشاركة بالمزاد

- التسجيل في منصة المزاد الإلكتروني
- سداد مبلغ المشاركة بالقيمة المحددة لكل أصل عن طريق منصة المزاد الإلكتروني ويعتبر المبلغ جزءاً من الثمن لمن يرسو عليه المزاد ولا يحق له استرداده، وفي حالة رسو المزاد يتم سداد بقية المبلغ فور صدور فاتورة السداد وذلك خلال مدة التحصيل المعتمدة
- عند رسو المزاد على المشتري، يتم سداد المبلغ شاملاً قيمة السعي فوراً، وفي حال تعذر السداد خلال ثلاثة أيام عمل من تاريخ صدور محضر الترسية فيعاد البيع على حساب المشتري المتخلف عن السداد ويتحمل المشتري المتخلف تكاليف إعادة البيع على حسابه وللمركز الحق في تمديد الفترة من ثلاثة أيام إلى عشرة أيام إذا دعت الحاجة
- المعاينة للأصل خلال فترة الإعلان
- يسقط خيار المجلس حال رسو المزاد
- يلتزم من يرسو عليه المزاد بسداد مبلغ السعي 2.5% من ثمن البيع شاملاً لضريبة القيمة المضافة
- يلتزم المشتري بسداد ضريبة التصرفات العقارية بقيمة 5% من ثمن البيع وذلك خلال فترة التحصيل المحددة أعلاه
- تم الإعلان بناءً على البيانات والمواصفات الواردة في وثيقة العقار ولا يتحمل المركز أدنى مسؤولية عن أي اختلاف في العقار على أرض الواقع عما هو مدون في الوثيقة
- يتم البيع والإفراغ وفقاً لقواعد مركز الإسناد والتصفية «إنفاذ»

خطوات المشاركة في المزاد الإلكتروني

1



تسجيل الدخول في
المنصة الإلكترونية

2



استعراض المزادات

3



سداد قيمة المشاركة في
المزاد (قابلة للإسترداد)

4



اختيار مزاد (معالم الجوف)
والدخول للمشاركة

5



الفوز بالمزاد

امسح للدخول على
المنصة الإلكترونية

دليل التنفيذ

يقام المزاد



03:00 مساءً - 06:00 مساءً



منصة السعودية للمزادات



الأحد 07 - 10 يونيو 2026

للتواصل والاستفسار

☎ 055 2 111 934