

إنفاذ
Infath



إنفاذ Infath

مركز الإسناد والتصفية - إنفاذ

مركز الإسناد والتصفية «إنفاذ»، مركز حكومي؛ يختص بالإشراف على أعمال التصفية والبيع للأصول الثابتة والمنقولة والتي تُسند إليه من قبل الجهات القضائية والحكومية كتصفية الشركات والشركات والصناديق والمساهمات، وذلك من خلال إسنادها إلى الجهات المتخصصة فنياً والإشراف على أعمالها؛ للإسهام في تسريع عملية استيفاء الحقوق.

920000100



www.infath.gov.sa



infath_sa
infathauctions





شركة تاج المهارة للخدمات العقارية

تأسست الشركة برؤية واسعة وطموحة تعكس التطلعات لتحقيق النجاح والنمو في صناعة العقارات , ملتزمون بالتميز والابتكار وتسعى الشركة لتقديم خدمات عالية الجودة والمهنية لعملائها وتعمل جاهدة لتحقيق رضا العملاء وبناء علاقات طويلة الأمد , المستندة إلى الثقة والنزاهة.

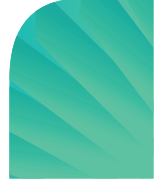


053 295 8441



@MaharaTaj10189

مزاد أنوار الحرم



تعلم شركة تاج المهارة للخدمات العقارية عن البيع بالمزاد العلني لعدد من العقارات بمكة المكرمة تحت إشراف مركز الإسناد والتصفية "إنفاذ" وبقرار من محكمة التنفيذ و بقرار من محكمة الأحوال الشخصية .

بداية المزاد

الثلاثاء 09 / 06 / 2026 م 

10:00 صباحاً 

نهاية المزاد

الخميس 11 / 06 / 2026 م 

05:00 الى 06:00 مساءً 

إلكترونياً عبر منصة مباشر للمزادات 

بيان العقارات

نوع العقار	المدينة	الحي	المساحة م ²	رقم المخطط	رقم القطعة	رقم الصك	شيك الدخول
01 فيلا سكنية	مكة المكرمة	أم الجود	690	13 / 28 / 1	1129	420119005141	60,000
02 فيلا سكنية	مكة المكرمة	الملك فهد	400	24 / 29 / 1	349	360669005863	40,000
03 أرض سكنية	مكة المكرمة	الزاهر	البيع مشاع (مساحة 37.370042 م ²) (236023.71)	بدون	بدون	560641003514	100,000
04 أرض سكنية	مكة المكرمة	السنابل	360	32 / 21 / 1	1201	920127005861	10,000
05 بيت شعبي	مكة المكرمة	شرائع النخل	680.27	بدون	بدون	420112001468	15,000



05:00 م

2026/06/11

تغلق المزايدة
على العقار

01

وصف العقار

- العقار عبارة عن فيلا سكنية تتكون من دورين و مبيتات - ملحق أرضي
- الملحق الأرضي عبارة عن : غرفة - مطبخ - دورة مياه
- الدور الارضي عبارة عن :
- مجلس - مقلط - صالة طعام - موزع - مطبخ - صالة 3 دورات مياه - 3 غرفة - موزع
- دورة مياه - 3 غرفة - موزع
- الدور الأول عبارة عن :
- صالتين - 4 غرف - غرفة نوم رئيسة مع دورة مياه ومغاسل - مطبخ و تخزين - 3 دورات مياه - 3 موزع مغاسل (حوض غسيل اليدين)
- دور المبيتات عبارة عن :
- مجلس - صالة - غرفتين - مطبخ - دورة مياه - سطح بيت الدرج (درج - مصعد - تخزين اسفل الدرج) - غرفة مصعد اعلى بيت الدرج

شمالاً
جنوباً
شرقاً
غرباً

شارع عرض 30م
قطعة رقم 1130
قطعة رقم 1127
قطعة رقم 1131

الحدود

690
سكني
أم الجود
60,000
رقم طلب التنفيذ 403094700053183

المساحة م
الاستخدام
الحي
شيك الدخول

النوع
رقم الصك
رقم المخطط
رقم القطعة

فيلا سكنية
420119005141
13 / 28 / 1
1129

معلومات إضافية

ملاحظات :

- يوجد اختلاف في رقم المخطط واسم الحي بين الصك والمستكشفات
- هبوط في بلاط الحوش من الغرب والجنوب وبعض الغرف

أقرب المعالم :

داخل حدود الحرم
تبعد عنه حوالي 18 كم



شمالاً 23م
جنوباً 23م
شرقاً 30م
غرباً 30م

الأطوال

الرفع المساحي

صور إضافية

موقع العقار



05:15

2026/06/11

تفلق المزايده
على العقار

02

وصف العقار

- العقار عبارة فيلا سكنية دورين + ملحق علوي ، تتكون من :
- الدور الأرضي : مجلس ومقلمط ودورة مياه مطبخ وصالة و3غرف نوم و2 دورات مياه
- الدور الاول غير مكتمل التشطيب : غرفة ملابس و دورة مياه ، غرفة ودورة مياه صالة ، غرفة كبيرة مع دورة مياه
- الملحق العلوي : دورة مياه غير مشطب والدرج غير مشطب وغرفتين بدون سقف

قطعة رقم 348 مسلح دورين
وتعام الحد شارع عرض 15
شارع عرض 30م
قطعة رقم 350 مسلح دورين
وتعام الحد شارع عرض 15م
شارع عرض 30م

شمالاً
جنوباً
شرقاً
غرباً

الحدود

400
سكني
الملك فهد
40,000

المساحة م
الاستخدام
الحي
شيك الدخول

فيلا سكنية
رقم الصك 360669005863
رقم المخطط 24 / 29 / 1
رقم القطعة 349

رقم طلب التنفيذ 403094700065364

شمالاً 20م
جنوباً 20م
شرقاً 20م
غرباً 20م

الأنطوال

الرفع المساحي

صور إضافية

موقع العقار

معلومات إضافية

أقرب المعالم :

دا حل حدود الحرم تبعد عنه
حوالي 2.2 كم





05:30 م

2026/06/11

تغلق المزايمة
على العقار

03

وصف العقار

العقار عبارة عن أرض مسورة بها ملاحق ارضية

النوع	أرض سكنية
رقم الصك	560641003514
رقم المخطط	بدون
رقم القطعة	بدون
المساحة م	البيع مشاع (مساحة 3004.37م ² من 36023.71م ²) سكني
الاستخدام	الزاهر
الحي	100,000
شيك الدخول	
الحدود	شمالاً أرض فضاء مسورة جنوباً أرض فضاء جبليه مسورة وتعام الحد مبنى مسلح شرقاً الجزء المميز رقم 1 غرباً سكة نافذة بعرض 15.37 م شمالاً وعرض 6.07م
معلومات إضافية	

ملاحظات :

- العقار مشاع
- يوجد قرار مساحي صادر من أمانة العاصمة المقدسة .
- الصك مطابق القطعة غير معرفة
- يوجد مبنى مشترك بالحد الجنوبي
- يوجد اختلافات بين الصك والطبيعة في البيانات المساحية للعقار، وهي مبينة في الرفع المساحي المرفق

أقرب المعالم :

داخل حدود الحرم
تبعد عنه حوالي 7.1 كم



الأطوال
شمالاً 19م جنوباً 12م
شرقاً 14.5م غرباً 11.5م

الرفع المساحي

صور إضافية

موقع العقار



05:45م

2026/06/11

تفلق المزايذة
على العقار

04

وصف العقار

العقار عبارة عن رض سكنية بواجهة شمالية ضمن مخطط معتمد بجوار حي العزيزية وتبعد حوالي مسافة 8 كم عن المسجد الحرام.

النوع	أرض سكنية
رقم الصك	920127005861
رقم المخطط	32 / 21 / 1
رقم القطعة	1201
المساحة م	360
الاستخدام	سكني
الحي	السنابل
شيك الدخول	10,000 ٺ
رقم طلب التنفيذ	401024200106240
الحدود	شمالاً شارع عرض 15م جنوباً قطعة رقم 1202 شرقاً حديقة غرباً قطعة 1214

الأنطوال
شمالاً 20م
جنوباً 20م
شرقاً 20م
غرباً 16م

الرفع المساحي

صور إضافية

موقع العقار

معلومات إضافية

ملاحظات :

- الأرض جبلية والطريق غير واصل إليها حالياً.

أقرب المعالم :

المسجد الحرام
تبعد عنه
حوالي 8 كم





06:00 م

2026/06/11

تفلق المزايمة
على العقار

05

وصف العقار

العقار عبارة عن بيت شعبي مكون من غرفتين ودورة مياه بسقف شينكو بواجهة شمالية .

النوع	بيت شعبي
رقم الصك	420112001468
رقم المخطط	بدون
رقم القطعة	بدون
المساحة م	680.27
الاستخدام	سكني
الحي	شرائع النخل
شيك الدخول	15,000 ٺ

معلومات إضافية

ملاحظات :

- يوجد باب يفتح على الجار من الجهة الجنوبية .

أقرب المعالم :

المسجد الحرام
تبعد عنه
حوالي 30 كم



الرفع المساحي

صور إضافية

موقع العقار

شمالاً

سكة نافذة عرض 11.30م من جهة الشرق 21.60م من جهة الغرب فاصلة بين هذا المحدود وبلاد مشبكة ومعقمة ملك الغير
بطول : يبدأ من الغرب للشرق بطول ثلاثة وعشرين مترا وعشرة سنتمترات وبزاوية تسعين درجة مع الضلع الغربي

جنوباً

فضاء وعلى بعد ثمانية وثلاثين مترا حوش ملك الغير
بطول : يبدأ من الشرق للغرب بطول خمسة وعشرين مترا وعشرين سنتمترا وبزاوية سبعة وثمانين درجة مع الضلع الشرقي

شرقاً

ملك الغير
بطول : يبدأ من الشمال للجنوب بطول ثمانية وعشرين مترا وبزاوية قدرها اربعة وتسعون درجة مع الضلع الشمالي

غرباً

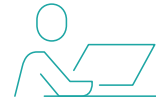
فضاء وعلى بعد اربعين مترا بلاد مشبكة ومعقمة ملك الغير
بطول : يبدأ من الجنوب للشمال بطول ثمانية وعشرين مترا واربعين سنتمترا وبزاوية تسعة وثمانين درجة مع الضلع الجنوبي

شروط الدخول بالمزاد

- التسجيل في منصة المزاد الإلكتروني.
- سداد مبلغ المشاركة بالقيمة المحددة لكل أصل عن طريق منصة المزاد الإلكتروني ويعتبر المبلغ جزءًا من الثمن لمن يرسو عليه المزاد ولا يحق له استرداده، وفي حالة رسو المزاد يتم سداد بقية المبلغ فور صدور فاتورة السداد وذلك خلال مدة التحصيل المعتمدة.
- عند رسو المزاد على المشتري، يتم سداد المبلغ شاملًا قيمة السعي فوزًا، وفي حال تعذر السداد خلال ثلاثة أيام عمل من تاريخ صدور محضر الترسية فيعاد البيع على حساب المشتري المتخلف عن السداد، ويتحمل المشتري المتخلف تكاليف إعادة البيع على حسابه وللمركز الحق في تمديد الفترة من ثلاثة أيام إلى عشرة أيام إذا دعت الحاجة.
- المعاينة للأصل خلال فترة الإعلان.
- يسقط خيار المجلس حال رسو المزاد.
- يلتزم من يرسو عليه المزاد بسداد مبلغ السعي 2.5 % من ثمن البيع شاملًا لضريبة القيمة المضافة للسعي .
- يلتزم المشتري بسداد ضريبة التصرفات العقارية بقيمة 5 % من ثمن البيع وذلك خلال فترة التحصيل المحددة أعلاه.
- يتم البيع والإفراغ وفقًا لقواعد مركز الإسناد والتصفية «إنفاذ».
- تم الإعلان بناءً على البيانات والمواصفات الواردة في وثيقة العقار ولا يتحمل المركز أدنى مسؤولية عن أي اختلاف في العقار على أرض الواقع عما هو مدون في الوثيقة .

خطوات المشاركة في المزاد الإلكتروني

1



تسجيل الدخول في
المنصة الإلكترونية

2



إستعراض المزايدات

3



سداد قيمة المشاركة في
المزاد (قابلة للإسترداد)

4



إختيار مزاد (أنوار الحرم)
والدخول للمشاركة

5



الفوز بالمزاد



امسح للدخول على
المنصة الإلكترونية



شركة تاج المهارة للخدمات العقارية

Taj Al-Mahara Real Estate Services Company

يقام المزاد



يبدأ المزاد من الساعة 10:00 صباحاً
ينتهي المزاد ما بين الساعة 05:00 الى الساعة 06:00 مساءً



منصة مباشر للمزادات



يبدأ المزاد يوم الثلاثاء 09 يونيو 2026 م
ينتهي المزاد يوم الخميس 11 يونيو 2026 م

للتواصل والاستفسار

 053 295 8441

 @MaharaTaj10189