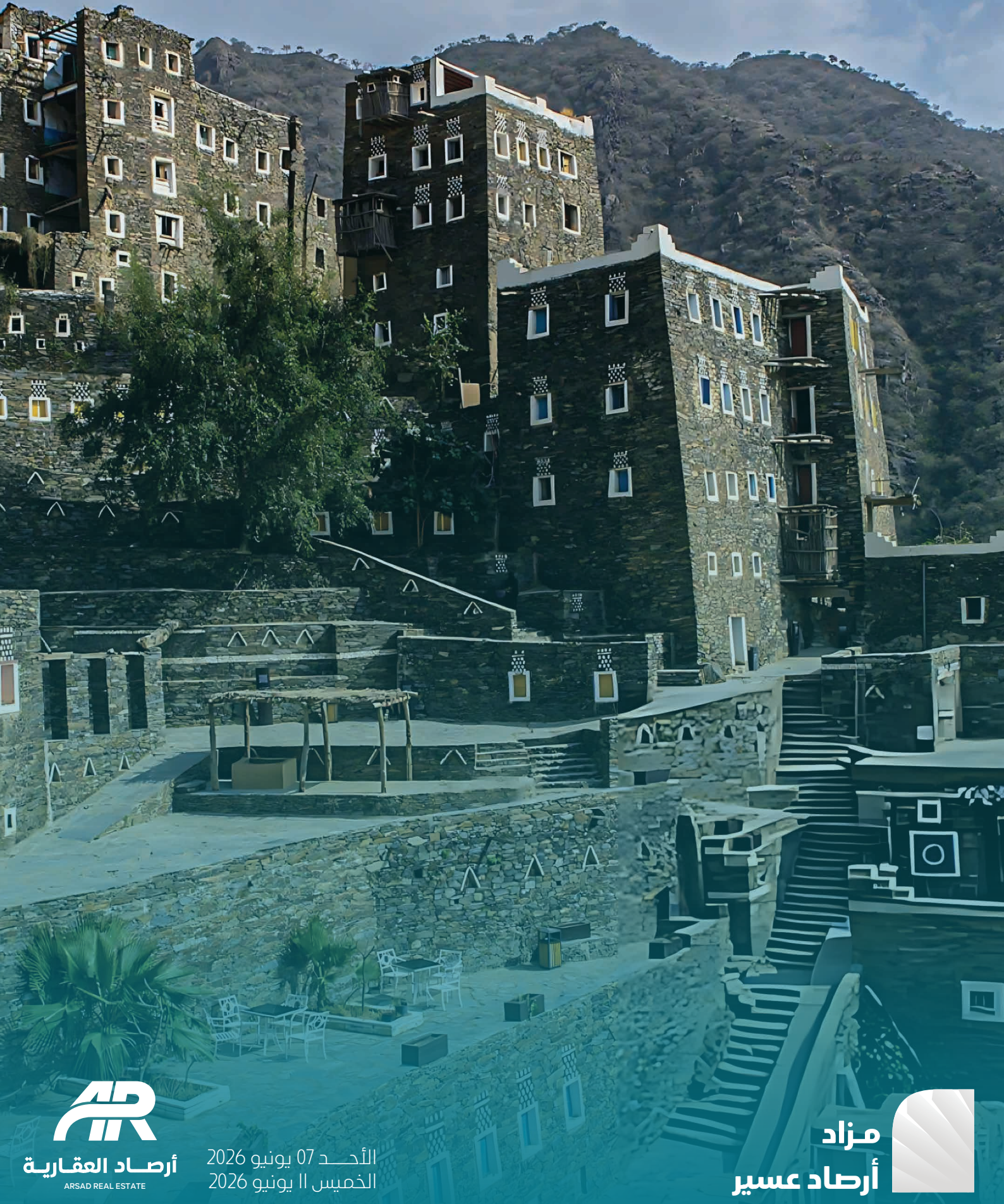


انفاذ  
Infath



أرصاد العقارية  
ARSAD REAL ESTATE

الأحد 07 يونيو 2026  
الخميس 11 يونيو 2026

مزاد  
أرصاد عسير



# إنفاذ Infath

## مركز الإسناد والتصفية - إنفاذ

مركز الإسناد والتصفية «إنفاذ»، مركز حكومي؛ يختص بالإشراف على أعمال التصفية والبيع للأصول الثابتة والمنقولة والتي تُسند إليه من قبل الجهات القضائية والحكومية كتصفية الشركات والشركات والصناديق والمساهمات، وذلك من خلال إسنادها إلى الجهات المتخصصة فنيا والإشراف على أعمالها؛ للإسهام في تسريع عملية استيفاء الحقوق.

920000100  [www.infath.gov.sa](http://www.infath.gov.sa)  infath\_sa  
infathauctions 



أرصاد العقارية  
ARSAD REAL ESTATE

## مؤسسة أرصاد العقارية

أرصاد العقارية هي حصيلة اجتماع الخبرات والطاقات والطموح والعمل الجاد لتحقيق أيقونة مميزة في النشاط العقاري المتكامل، حيث أن شعارنا هو الدقة والإنجاز السريع ورضا العملاء.

056 46 74 222 - 056 46 74 888 - 055 09 91 622



@arsadrealstate



## مزاد أرصاد عسير

تعلمن مؤسسة أرصاد العقارية عن البيع بالمزاد العلني الإلكتروني وبإشراف من مركز الإسناد والتصفية "إنفاذ"، وبقرار من محكمة التنفيذ.

يبدأ الأحد 07 يونيو 2026  
الساعة 11:00 صباحاً



ينتهي الخميس 11 يونيو 2026  
من الساعة 06:40 - 08:00 مساءً



عبر منصة السعودية للمزادات



## بيان العقارات

شيك الدخول	رقم الصك	رقم القطعة	رقم المخطط	المساحة م <sup>2</sup>	الحي	المدينة	نوع العقار
10,000	260647003242	بدون	بدون	1,750	بدون	تنومه	أرض
5,000	376001006187	313	بدون	600	9/ع/1427/110	تثليث	فيلا
10,000	395024024277	3368	2/ع/1405/210	215.81	غرب وادي بن هشيل	خميس مشيط	شقة
5,000	476001006145	2576	بدون	600	غرب وادي بن هشيل	تثليث	فيلا
5,000	360646005720	بدون	بدون	375	9/ع/1427/110	تنومه	أرض
5,000	360645002658	بدون	بدون	866.8	السلام	تنومه	أرض
100,000	360633003924	بدون	بدون	32,497	ضهرة صوفان	بيشه	مزرعة مقام عليها ملاحق
250,000	360657004041	بدون	بدون	16,431.55	الروابي	ابها	أرض
500,000	371408003047	الجزء المتبقي	بدون	19,447.5	شعب الفازة بضيعة	ابها	أرض

01

02

03

04

05

06

07

08

09



01

06:40 م

2026/06/11

تغلق المزايدة  
على العقار

## وصف العقار

العقار عبارة عن أرض زراعية .

شمالاً ملك للغير  
جنوباً ملك للغير  
شرقاً ملك للغير  
غرباً ملك للغير

الحدود

شمالاً 40.4 م  
جنوباً 42 م  
شرقاً 50.5 م  
غرباً 32 م

الأطوال

المساحة م<sup>2</sup> 1,750  
الاستخدام زراعي  
الحي بدون  
شيك الدخول 10,000  
رقم طلب التنفيذ 403094700061790

النوع أرض  
رقم الصك 260647003242  
رقم المخطط بدون  
رقم القطعة بدون

## معلومات إضافية

### ملاحظات

-توجد اختلافات بين الصك والطبيعة في البيانات المساحية للعقار وهي  
مبينة في الرفع المساحي المرفق .  
-الأرض حبيسه ولا يوجد نافذ على الشارع .  
-يوجد تداخل من الصك في الجهة الشمالية والغربية طبقا للقرار المساحي .

الرفع المساحي

صور إضافية

موقع العقار



02

06:50 م

2026/06/11

تغلق المزايدة  
على العقار

## وصف العقار

العقار عبارة عن دور أرضي لياسة .

قطعة رقم 315 شمالاً  
قطعة رقم 311 جنوباً  
قطعة رقم 312 شرقاً  
شارع عرض 25 م غرباً

الحدود

شمالاً 30 م  
جنوباً 30 م  
شرقاً 20 م  
غرباً 20 م

الأطوال

المساحة م<sup>2</sup> 600  
الاستخدام سكني  
الحي 9/ع/1427/110  
شيك الدخول 5,000 \$  
رقم طلب التنفيذ 401044601412582

النوع فيلا  
رقم الصك 376001006187  
رقم المخطط بدون  
رقم القطعة 313

## معلومات إضافية

### مكونات العقار

5-غرف و3 دورات مياه وصاله ومطبخ .

### ملاحظات

-الشارع الغربي غير مسفلت بالكامل .

الرفع المساحي

صور إضافية

موقع العقار



03

07:00 م

2026/06/11

تغلق المزايدة  
على العقار

## وصف العقار

العقار عبارة عن شقة سكنية في الدور الأرضي .

شمالاً ارتدادات 2 وممر مشاه عرضه 6 م  
جنوباً ارتدادات 2 ثم شارع عرض 15 م مع مواقف  
شرقاً منور 2 ومنور 4 ومصعد 2 ودرج 2 وارتدادات 1 ثم وحدة رقم 1/أ  
غرباً ارتدادات 2 ثم قطعة رقم 3370 وممر مشاه عرضه 6 م

الحدود

215.81  
سكني  
غرب وادي بن هشبيل  
10,000 ر.  
401014602445309

المساحة م<sup>2</sup>  
الاستخدام  
الحي  
شيك الدخول  
رقم طلب التنفيذ

شقة  
395024024277  
2/ج/1405/210  
3368

النوع  
رقم الصك  
رقم المخطط  
رقم القطعة

شمالاً 4.3 + 1.3 + 4.5 م  
جنوباً 4.2 + 1 + 1.4 م  
شرقاً 2.9 + 1.3 + 1.8 + 1.3 + 8.6 + 2.1 + 1.1 + 2.1 + 9.1 م  
غرباً 16.1 + 1 + 1.4 + 0.8 + 9.1 م

الأطوال

## معلومات إضافية

### مكونات العقار

-الدور الأرضي مجلسين ومقلمت وصالة ومطبخ و 3 غرف نوم و4 دورات مياه .

### ملاحظات

-اسم الحي حسب الصك (غرب وادي بن هشبيل رقم 3) و حسب مستكشف يو ماب (شمال التضامن) .

الرفع المساحي

صور إضافية

موقع العقار



04

07:10م

2026/06/11

تغلق المزايدة  
على العقار

## وصف العقار

العقار عبارة عن دور أرضى لياسة .

شمالاً  
جنوباً  
شرقاً  
غرباً

قطعة رقم 2577  
شارع عرض 15 م  
قطعة رقم 2574  
قطعة رقم 2578

الحدود

600  
سكني  
غرب وادي بن هشبيل  
5,000 \$

المساحة م<sup>2</sup>  
الاستخدام  
الحي  
شيك الدخول

فيلا  
476001006145  
بدون  
2576

النوع  
رقم الصك  
رقم المخطط  
رقم القطعة

شمالاً  
جنوباً  
شرقاً  
غرباً

20 م  
20 م  
30 م  
30 م

الأطوال

رقم طلب التنفيذ 401014602407210

## معلومات إضافية

### مكونات العقار

5-غرف و3 دورات مياه وصالة ومطبخ .

الرفع المساحي

صور إضافية

موقع العقار



05

07:20 م

2026/06/11

تغلق المزايمة  
على العقار

## وصف العقار

العقار عبارة عن أرض سكنية فضاء .

شمالاً ملك للغير  
جنوباً ملك للغير  
شرقاً ملك للغير  
غرباً ملك للغير

الحدود

شمالاً 15 م  
جنوباً 15 م  
شرقاً 25 م  
غرباً 25 م

الأطوال

المساحة م<sup>2</sup> 375  
الاستخدام سكني  
الحي 9/ع/1427/110  
شيك الدخول 5,000 ر.  
رقم طلب التنفيذ 403094700061790

النوع أرض  
رقم الصك 360646005720  
رقم المخطط بدون  
رقم القطعة بدون

## معلومات إضافية

### ملاحظات

-توجد اختلافات بين الصك والطبيعة في البيانات المساحية للعقار وهي مبينة في  
الرفع المساحي المرفق .  
-الأرض حبيسة ولا يحدها أي شارع نافذ .

الرفع المساحي

صور إضافية

موقع العقار



06

تغلق المزايدة  
على العقار

07:30 م

2026/06/11

## وصف العقار

العقار عبارة عن أرض سكنية فضاء .

بقاى ملكنا ملك للغير شارع أسفلت بعرض 15 م ملك للغير	شمالاً جنوباً شرقاً غرباً	الحدود	866.8 سكنى السلام 5,000 ٺ	المساحة م <sup>2</sup> الاستخدام الحى شيك الدخول رقم طلب التنفيذ	أرض 360645002658 بدون بدون	النوع رقم الصك رقم المخطط رقم القطعة
33 م رأس مثلث 64 م 52 + 15 م	شمالاً جنوباً شرقاً غرباً	الأطوال	403094700065126			

## معلومات إضافية

### ملاحظات

- توجد اختلافات بين الصك والطبيعة فى البيانات المساحية للعقار وهى مبينة فى الرفع المساحى المرفق .
- يوجد صندوق خدمات داخل حدود العقار .
- يوجد سور متداخل مع قطعة الارض المجاورة فى الحد الغربى .

الرفع المساحى

صور إضافية

موقع العقار

07

تغلق المزايدة  
على العقار

07:40 م

2026/06/11

## وصف العقار

العقار عبارة عن مزرعة .

ملك البائعين  
أرض فضاء حكومية ومنها مدخل المزرعة  
مزرعة ملك للغير  
مزرعة البائعينشمالاً  
جنوباً  
شرقاً  
غرباً

الحدود

50 م شمالاً  
50 م جنوباً  
647 م شرقاً  
647 م غرباً

الأطوال

32,497  
زراعي  
ضهرة صوفان  
100,000 ٺالمساحة م<sup>2</sup>  
الاستخدام  
الحي  
شيك الدخول  
رقم طلب التنفيذ -مزرعة مقام عليها ملاحق  
360633003924  
بدون  
بدونالنوع  
رقم الصك  
رقم المخطط  
رقم القطعة

## معلومات إضافية

## مكونات العقار

-ملاحق أرضية بسقف زنك وخشب ونخيل وعدد 2 بئر وحضائر .

## ملاحظات

-يوجد منقولات عبارة عن ابقار واغنام ودواجن ومعدة زراعية بحالة سيئة .  
-يوجد مبني مشترك في الجهة الجنوبية .  
-توجد اختلافات بين الصك والطبيعة في البيانات المساحية للعقار وهي  
مبينة في الرفع المساحي المرفق .

الرفع المساحي

صور إضافية

موقع العقار



07:50 م

2026/06/11

تغلق المزايدة  
على العقار

08

## وصف العقار

العقار عبارة عن أرض سكنية .

شمالاً شارع عرض 10 م  
جنوباً أرض ملك للغير  
شرقاً ملك للغير  
غرباً سبيل عرض 2 م وتعام الحد ملك للغير

الحدود

المساحة م<sup>2</sup> 16,431.55  
الاستخدام سكني  
الحي الروابي  
شيك الدخول 250,000 ج.  
رقم طلب التنفيذ -

النوع أرض  
رقم الصك 36065700404  
رقم المخطط بدون  
رقم القطعة بدون

شمالاً 180 م  
جنوباً 145 م  
شرقاً 50 م  
غرباً 180 م

الأطوال

## معلومات إضافية

### ملاحظات

-توجد اختلافات بين الصك والطبيعة في البيانات المساحية للعقار وهي مبينة في الرفع المساحي المرفق .

الرفع المساحي

صور إضافية

موقع العقار



09

08:00 م

2026/06/11

تغلق المزايمة  
على العقار

## وصف العقار

العقار عبارة عن أرض تجارية .

مجري سيل  
شعب ماء  
سفح جبل وأرض حكومية  
طريق ابها السوداء العام وجرمه بعرض 60 م

شمالاً  
جنوباً  
شرقاً  
غرباً

الحدود

19,447.5  
تجاري  
شعب الفازة بضيعة  
500,000 ر.س

المساحة م<sup>2</sup>  
الاستخدام  
الحي  
شيك الدخول  
رقم طلب التنفيذ -

أرض  
371408003047  
بدون  
الجزء المتبقي

النوع  
رقم الصك  
رقم المخطط  
رقم القطعة

شمالاً 129.784 م  
جنوباً 90.757 م  
شرقاً 250 م  
غرباً 164.456 م

الأطوال

## معلومات إضافية

### ملاحظات

-توجد اختلافات بين الصك والطبيعة في البيانات المساحية للعقار وهي مبينة في الرفع المساحي المرفق .

الرفع المساحي

صور إضافية

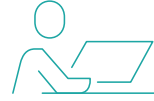
موقع العقار

## شروط المشاركة في المزاد الإلكتروني

- التسجيل في منصة المزاد الإلكتروني
- سداد مبلغ المشاركة بالقيمة المحددة لكل أصل عن طريق منصة المزاد الإلكتروني ويعتبر المبلغ جزءاً من الثمن لمن يرسو عليه المزاد ولا يحق له استرداده، وفي حالة رسو المزاد يتم سداد بقية المبلغ فور صدور فاتورة السداد وذلك خلال مدة التحصيل المعتمدة.
- عند رسو المزاد على المشتري، يتم سداد المبلغ شاملاً قيمة السعي فوراً، وفي حال تعذر السداد خلال ثلاثة أيام عمل من تاريخ صدور محضر الترسية فيعاد البيع على حساب المشتري المتخلف عن السداد، ويتحمل المشتري المتخلف تكاليف إعادة البيع على حسابه وللمركز الحق في تمديد الفترة من ثلاثة أيام إلى عشرة أيام إذا دعت الحاجة.
- المعاينة للأصل خلال فترة الإعلان.
- يسقط خيار المجلس حال رسو المزاد.
- يلتزم من يرسو عليه المزاد بسداد مبلغ السعي 2.5% من ثمن البيع شاملاً لضريبة القيمة المضافة .
- يلتزم المشتري بسداد ضريبة التصرفات العقارية بقيمة 5% من ثمن البيع وذلك خلال فترة التحصيل المحددة أعلاه.
- تم الاعلان بناءً على البيانات والمواصفات الواردة في وثيقة العقار ولا يتحمل المركز أدنى مسؤولية عن أي اختلاف في العقار على أرض الواقع عما هو مدون في الوثيقة.
- يتم البيع والإفراغ وفقاً لقواعد مركز الإسناد والتصفية «إنفاذ».

# خطوات المشاركة في المزاد الإلكتروني

1



تسجيل الدخول في  
المنصة الإلكترونية

2



إستعراض المزايدات

3



سداد قيمة المشاركة في  
المزاد (قابلة للإسترداد)

4



إختيار مزاد (أرصاد عسير )  
والدخول للمشاركة

5



الفوز بالمزاد



# أرصاد العقارية

ARSAD REAL ESTATE

## يقام المزاد



يبدأ الساعة 11:00 صباحاً  
وينتهي من 06:40 حتى 08:00 مساءً



منصة  
السعودية للمزادات



يبدأ المزاد يوم الأحد 2026-06-07  
ينتهي المزاد يوم الخميس 2026-06-11

## للتواصل والاستفسار



056 46 74 222 - 056 46 74 888 - 055 09 91 622