

انفاذ
Infath



كثيب نجد العقارية
Katheeb Najd Real Estate

الأحد 07 يونيو 2026
الأربعاء 10 يونيو 2026

مزاد
عقارات حفر الباطن



إنفاذ Infath

مركز الإسناد والتصفية - إنفاذ

مركز الإسناد والتصفية «إنفاذ»، مركز حكومي؛ يختص بالإشراف على أعمال التصفية والبيع للأصول الثابتة والمنقولة والتي تُسند إليه من قبل الجهات القضائية والحكومية كتصفية الشركات والشركات والصناديق والمساهمات، وذلك من خلال إسنادها إلى الجهات المتخصصة فنيا والإشراف على أعمالها؛ للإسهام في تسريع عملية استيفاء الحقوق.

920000100  www.infath.gov.sa  infath_sa
infathauctions 



مؤسسة كثيب نجد العقارية

مؤسسة متخصصة بالتسويق العقاري وإقامة المزادات العقارية، وتتسم باحترافية عالية في تقديم خدماتها وتلبية متطلبات السوق، ولكثيب نجد بصمتها وطابعها الخاص للقيام بكافة المشاريع العقارية وفق القواعد التنظيمية، كما أن موظفيها لديهم خبرة واسعة في مجال المزادات العقارية تجاوزت العشر سنوات. تفخر كثيب نجد بوجود كوادر عقارية وشرعية وقانونية ضمن منسوبيها لتتحقق أفضل معايير الاستدامة والتفوق.

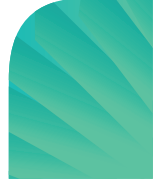
056 30 13 150 - 056 69 63 321 - 050 4616 535



@katheebnajd



مزاد عقارات حفر الباطن



تعلمن مؤسسة كتيب نجد العقارية عن البيع بالمزاد العلني الإلكتروني وبإشراف من مركز الإسناد والتصفية "إنفاذ"، وبتقرار من محكمة التنفيذ .

يبدأ الأحد 07 يونيو 2026
الساعة 11:00 صباحاً



ينتهي الأربعاء 10 يونيو 2026
من الساعة 06:40 - 08:00 مساءً



عبر منصة السعودية للمزادات



بيان العقارات

شيك الدخول	رقم الصك	رقم القطعة	رقم المخطط	المساحة م ²	الحي	المدينة	نوع العقار
5,000	432504011725	35	76/9	400	البلدية	حفر الباطن	أرض
30,000	332508006365 332504011728	31/32	76/9	1085	البلدية	حفر الباطن	محل تجاري / سكن عمال
5,000	632509021829	686	118/9	400	البلدية	حفر الباطن	أرض
15,000	460652001368	285	62/10	500	العزيفية	النعيرية	فيلا
15,000	395309001129	47	92/9	456	السليمانية	حفر الباطن	دور
15,000	332508008898	351/أ	91/ح	460	غرناطة	حفر الباطن	دور
15,000	332509008542	22	91/9	500	الباطن	حفر الباطن	دور
5,000	260602007956	404	91/9	380	الباطن	حفر الباطن	أرض
15,000	895309006901	163/ب	118/9	400	الباطن	حفر الباطن	دور

01

02

03

04

05

06

07

08

09



01

🕒
06:40 م

📅
2026/06/10

تغلق المزايدة
على العقار

وصف العقار

العقار عبارة عن أرض سكنية مسورة بسور شينكو .

شمالاً
جنوباً
شرقاً
غرباً

نافذ عرض 8 م
قطعة رقم 36
قطعة رقم 37
قطعة رقم 33

الحدود

شمالاً
جنوباً
شرقاً
غرباً

20 م
20 م
20 م
20 م

الأطوال

400
سكني
البلدية
5,000 \$

المساحة م²
الاستخدام
الحي
شيك الدخول

رقم طلب التنفيذ 403094700065363

أرض
432504011725
76/9
35

النوع
رقم الصك
رقم المخطط
رقم القطعة

معلومات إضافية

ملاحظات

-يوجد مباني شنكو مشتركة مع الجار .
-يوجد باب يفتح علي الجار الغربي .
-توجد اختلافات بين الصك والطبيعة في البيانات المساحية للعقار
وهي مبنية في الرفع المساحي المرفق .

الرفع المساحي

صور إضافية

موقع العقار



06:50 م



2026/06/10

تغلق المزايدة
على العقار

02

وصف العقار

العقار مدمج (بصكي تملك) وهو عبارة عن محل تجاري ودور شينكو سكن عمال .

النوع	محل تجاري / سكن عمال	المساحة م ²	1,085
رقم الصك	332508006365 332504011728	الاستخدام	تجاري
رقم المخطط	76/9	الحي	البلدية
رقم القطعة	31/32	شيك الدخول	30,000 ر.س
		رقم طلب التنفيذ	403094700065363

معلومات إضافية

مكونات العقار

12- غرفة طعام 4 دورات مياه و 2 مطبخ .
-دور شينكو سكن عمال يتكون من 6 غرف و صاله و 6 دورات مياه و 2 عدد مكاتب
لأداره المطعم.

ملاحظات

-لا يوجد سور فاصل بين الصك رقم 332508006365 و الجار الغربي صك رقم 332504011728 .
-توجد اختلافات بين الصك والطبيعة في البيانات المساحية للعقار وهي مبينة في
الرفع المساحي المرفق .

الرفع المساحي

صور إضافية

موقع العقار

الحدود والأطوال للصك 332508006365

شمالاً قطعة رقم 30 بطول 25 م
جنوباً شارع عرض 8 م بطول 25 م
شرقاً شارع عرض 12 م بطول 12.7 م
غرباً قطعة رقم 31 بطول 12.7 م

الحدود والأطوال للصك 332504011728

شمالاً قطعة رقم 29 بطول 25 م
جنوباً نافذ عرض 8 م بطول 25 م
شرقاً قطعة رقم 32 بطول 21.7 م
غرباً شارع عرض 60 م بطول 21.7 م



03

07:00 م

2026/06/10

تغلق المزايمة
على العقار

وصف العقار

العقار عبارة عن أرض سكنية .

شمالاً
جنوباً
شرقاً
غرباً

قطعة رقم 685
شارع عرض 15 م
قطعة رقم 684
قطعة رقم 688

الحدود

شمالاً
جنوباً
شرقاً
غرباً

20 م
20 م
20 م
20 م

الأطوال

400
سكني
البلدية
5,000 ټ

المساحة م²
الاستخدام
الحي
شيك الدخول

رقم طلب التنفيذ 403094700070482

أرض
632509021829
118/9
686

النوع
رقم الصك
رقم المخطط
رقم القطعة

معلومات إضافية

ملاحظات

-توجد اختلافات بين الصك والطبيعة في البيانات المساحية للعقار وهي مبينة في الرفع المساحي المرفق .

الرفع المساحي

صور إضافية

موقع العقار



04

07:10 م

2026/06/10

تغلق المزايدة
على العقار

وصف العقار

العقار عبارة عن فيلا دور أرضي .

شارع عرض 20 م
قطعة رقم 286
قطعة رقم 283
قطعة رقم 287

شمالاً
جنوباً
شرقاً
غرباً

الحدود

20 م
20 م
25 م
25 م

شمالاً
جنوباً
شرقاً
غرباً

الأطوال

500
سكني
العزيزية
15,000

المساحة م²
الاستخدام
الحي
شيك الدخول

رقم طلب التنفيذ 403094600030879

فيلا
460652001368
62/10
285

النوع
رقم الصك
رقم المخطط
رقم القطعة

معلومات إضافية

مكونات العقار

مجلسين - صاله - مطبخ - ثلاث غرف نوم - أربع دورات مياه .

الرفع المساحي

صور إضافية

موقع العقار



05

07:20 م

2026/06/10

تغلق المزايدة
على العقار

وصف العقار

عبارة عن دور .

شمالاً
جنوباً
شرقاً
غرباً

قطعة رقم 45
قطعة رقم 49
شارع عرض 15 م
قطعة رقم 48

الحدود

شمالاً
جنوباً
شرقاً
غرباً

24 م
24 م
19 م
19 م

الأطوال

456
سكني
السليمانية
15,000 ٺ

المساحة م²
الاستخدام
الحي
شيك الدخول

رقم طلب التنفيذ 401044501316618

دور
395309001129
92/9
47

النوع
رقم الصك
رقم المخطط
رقم القطعة

معلومات إضافية

مكونات العقار

-مجلسين و مقلط و غرفة غسيل و صالة و مستودع و 3 غرف و 3 دورات مياه و مطبخ .

ملاحظات

-توجد اختلافات بين الصك والطبيعة في البيانات المساحية للعقار وهي مبينة في الرفع المساحي المرفق .

الرفع المساحي

صور إضافية

موقع العقار



06

07:30 م

2026/06/10

تغلق المزايدة
على العقار

وصف العقار
عبارة عن دور أرضي .

شمالاً 20 م
جنوباً جزء من قطعة رقم 353-354
شرقاً قطعة رقم 352-ع
غرباً قطعة رقم 351-ب

الحدود

460
سكني
غرناطة
15,000 ٺ

المساحة م²
الاستخدام
الحي
شيك الدخول
رقم طلب التنفيذ

دور
332508008898
ح/91
أ/351

النوع
رقم الصك
رقم المخطط
رقم القطعة

401044501192471

شمالاً 20 م
جنوباً 20 م
شرقاً 23 م
غرباً 23 م

الأطوال

معلومات إضافية

مكونات العقار

مجلسين وصالة وغرفة طعام ومطبخ وثلاث غرف وثلاث دورات مياه .

ملاحظات

-توجد اختلافات بين الصك والطبيعة في البيانات المساحية للعقار وهي مبينة في الرفع المساحي المرفق .

الرفع المساحي

صور إضافية

موقع العقار



07

07:40 م

2026/06/10

تغلق المزايدة
على العقار

وصف العقار

العقار عبارة عن فيلا دور أرضي .

شمالاً
جنوباً
شرقاً
غرباً

قطعة رقم 20
قطعة رقم 24
قطعة رقم 21
شارع عرض 12 م

الحدود

شمالاً
جنوباً
شرقاً
غرباً

25 م
25 م
20 م
20 م

الأطوال

500
سكني
الباطن
15,000

المساحة م²
الاستخدام
الحي
شيك الدخول

رقم طلب التنفيذ 401044601438288

فيلا
332509008542
91/9
22

النوع
رقم الصك
رقم المخطط
رقم القطعة

معلومات إضافية

مكونات العقار

-مجلسين + مطبخ + 3 غرف + مستودع + دورتين مياه .

ملاحظات

-توجد اختلافات بين الصك والطبيعة في البيانات المساحية للعقار وهي مبينة في الرفع المساحي المرفق .

الرفع المساحي

صور إضافية

موقع العقار



08

07:50 م

2026/06/10

تغلق المزايدة
على العقار

وصف العقار

العقار عبارة عن أرض سكنية .

شمالاً
جنوباً
شرقاً
غرباً

قطعة رقم 402
قطعة رقم 406
قطعة رقم 403
شارع عرض 12 م

الحدود

شمالاً
جنوباً
شرقاً
غرباً

20 م
20 م
19 م
19 م

الأطوال

380
سكني
الباطن
5,000 ټ

المساحة م²
الاستخدام
الحي
شيك الدخول

رقم طلب التنفيذ 403094700063812

أرض
260602007956
91/9
404

النوع
رقم الصك
رقم المخطط
رقم القطعة

معلومات إضافية

ملاحظات

-يوجد اختلاف في رقم القطعة بين الصك والمستكشف، حسب الصك 404 وحسب المستكشف 404 (ب)

الرفع المساحي

صور إضافية

موقع العقار



09

08:00 م

2026/06/10

تغلق المزايدة
على العقار

وصف العقار

عبارة عن دور وملحق علوي .

شمالاً
جنوباً
شرقاً
غرباً

قطعة رقم 163
قطعة رقم 164
شارع عرض 40 م
قطعة رقم 164

الحدود

شمالاً
جنوباً
شرقاً
غرباً

20 م
20 م
20 م
20 م

الأطوال

400
سكني
الباطن
15,000

المساحة م²
الاستخدام
الحي
شيك الدخول

رقم طلب التنفيذ 401044501235959

دور
895309006901
118/9
ب/163

النوع
رقم الصك
رقم المخطط
رقم القطعة

معلومات إضافية

مكونات العقار

-مجلسين و مقلط و مستودع و مطبخ و طالة و 3 غرف و 3 دورات مياه .
-المحلل العلوي يتكون من غرفة و دورة مياه .

ملاحظات

-توجد اختلافات بين الصك والطبيعة في البيانات المساحية للعقار وهي مبينة في
الرفع المساحي المرفق .

الرفع المساحي

صور إضافية

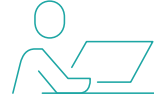
موقع العقار

شروط المشاركة في المزاد الإلكتروني

- التسجيل في منصة المزاد الإلكتروني
- سداد مبلغ المشاركة بالقيمة المحددة لكل أصل عن طريق منصة المزاد الإلكتروني ويعتبر المبلغ جزءاً من الثمن لمن يرسو عليه المزاد ولا يحق له استرداده، وفي حالة رسو المزاد يتم سداد بقية المبلغ فور صدور فاتورة السداد وذلك خلال مدة التحصيل المعتمدة.
- عند رسو المزاد على المشتري، يتم سداد المبلغ شاملاً قيمة السعي فوراً، وفي حال تعذر السداد خلال ثلاثة أيام عمل من تاريخ صدور محضر الترسية فيعيد البيع على حساب المشتري المتخلف عن السداد، ويتحمل المشتري المتخلف تكاليف إعادة البيع على حسابه وللمركز الحق في تمديد الفترة من ثلاثة أيام إلى عشرة أيام إذا دعت الحاجة.
- المعاينة للأصل خلال فترة الإعلان.
- يسقط خيار المجلس حال رسو المزاد.
- يلتزم من يرسو عليه المزاد بسداد مبلغ السعي 2.5% من ثمن البيع شاملاً لضريبة القيمة المضافة .
- يلتزم المشتري بسداد ضريبة التصرفات العقارية بقيمة 5% من ثمن البيع وذلك خلال فترة التحصيل المحددة أعلاه.
- تم الاعلان بناءً على البيانات والمواصفات الواردة في وثيقة العقار ولا يتحمل المركز أدنى مسؤولية عن أي اختلاف في العقار على أرض الواقع عما هو مدون في الوثيقة.
- يتم البيع والإفراغ وفقاً لقواعد مركز الإسناد والتصفية « إنفاذ ».

خطوات المشاركة في المزاد الإلكتروني

1



تسجيل الدخول في
المنصة الإلكترونية

2



إستعراض المزايدات

3



سداد قيمة المشاركة في
المزاد (قابلة للإسترداد)

4

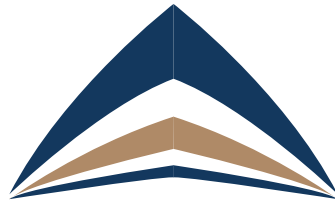


إختيار مزاد (عقارات حفر الباطن)
والدخول للمشاركة

5



الفوز بالمزاد



كثيب نجد العقارية
Katheeb Najd Real Estate

يقام المزاد



يبدأ الساعة 11:00 صباحاً
وينتهي من 06:40 حتى 08:00 مساءً



منصة
السعودية للمزادات



يبدأ المزاد يوم الأحد 2026-06-07
ينتهي المزاد يوم الأربعاء 2026-06-10

للتواصل والاستفسار

056 30 13 150 - 056 69 63 321 - 050 46 16 535