

مزاد  
قلب مكة



تاريخ المزاد

07 يونيو 2026

10 يونيو 2026



مؤسسة حسين محمد العمري  
للتنجارة

# إنفاذ Infath

## مركز الإسناد والتصفية - إنفاذ

مركز الإسناد والتصفية " إنفاذ " مركز حكومي مستقل إداريًا وماليًا يختص بالإشراف على أعمال التصفية والبيع للأصول الثابتة والمنقولة والتي تُسند إليه من قبل الجهات القضائية والحكومية كتصفية الشركات والشركات والصناديق والمساهمات, وذلك من خلال إسنادها إلى الجهات المتخصصة فنيًا والإشراف على أعمالها; للإسهام في تسريع عملية استيفاء الحقوق.

920000100



[www.infath.gov.sa](http://www.infath.gov.sa)



infath\_sa  
infathauctions





## مؤسسة حسين محمد سعيد العمري للتجارة

متخصصة في خدمات التسويق و تنظيم و تقييم

و إدارة المزادات العلنية و الإلكترونية العقارية كما

تغطي جميع قطاعات السوق العقارية .

AlamriRealty.com



0563004090  
0500661630



@AlamriRealty



# مزاو قلب مكة



تعلمن مؤسسه حسفن محمد سعفء العمرف للءءارة عن البفع العلفف وبإشراف من مركز الإسناد والءصففة (إنفاذ) وبقرار من مءكمة الءنففء وبءكم من مءكمة الأحوال الشءصففة عن مءموعة ممفةة من العقارات .

## بءاءة المزاو

الأءء 07 فونفو و 2026 

الساعة 3:00 مساءً 

## نهاءة المزاو

الأربعاء 10 فونفو و 2026 

من الساعة 4:35 مساءً  
ءءف 5:00 مساءً 

عبر منصة (مباشرف) للمزاو 

## بيان العقارات =

شحن المحفظة	رقم الصك	رقم القطعة	رقم المخطط	المساحة م <sup>2</sup>	الحي	المدينة	نوع العقار
250,000	820106003681	72 / 2	ب / 78 / 7 / 1	م <sup>2</sup> 2190.70	بطحاء قريش	مكة المكرمة	ارض سكني تجاري
130,000	320127005627 720118003929	الجزء المفرز رقم 2 / 1 / 2 م / 2 م	6 / 16 / 20 / 1	م <sup>2</sup> 1960	الخطراء	مكة المكرمة	ارض سكني تجاري
500,000	420114013462	-	-	م <sup>2</sup> 4229.62	لقيطه شاعر الحج	مكة المكرمة	محطة تجاري
320,000	920125004051 320110006685 920110006686 520110006602	490+492 488+489	75 / 7 / 1	م <sup>2</sup> 4870.96	المحمدية	مكة المكرمة	فيلا سكني تجاري
40,000	420109007317	2885	1 / 32 / 1	م <sup>2</sup> 890.36	النورية	مكة المكرمة	عمارة سكني تجاري
71,000	360667004483	-	-	م <sup>2</sup> 15313.49	وادي ععر بعين الذاهب الي الطائف	مكة المكرمة	ارض زراعي

01

02

03

04

05

06



01

## وصف العقار

العقار عبارة عن ارض  
استخدام الارض سكني تجاري

تغلق المزايدة  
على العقار  
04:35 مساءً  
2026/ 06 / 10

شمالاً قطعة رقم 1  
جنوباً قطعة رقم 3  
شرقاً شارع عرض 25 م  
غرباً شارع عرض 14 م

الحدود

المساحة م<sup>2</sup> 2190.70  
الإستخدام سكني - تجاري  
الحي بطحاء قريش  
شحن المحفظة 250,000

النوع ارض سكني - تجاري  
رقم الصك 820106003681  
رقم المخطط 78 / 7 / 1 ب  
رقم القطعة 72 / 2

رقم طلب التنفيذ 403094700063251

شمالاً بطول 49.74م<sup>2</sup> جنوباً بطول 49.84م<sup>2</sup>  
شرقاً بطول 44م<sup>2</sup> غرباً بطول 44م<sup>2</sup>

الأطوال

## معلومات إضافية

- توجد إختلافات بين الصك والطبيعة في البيانات المساحية للعقار، وهي مبينه في الرفع المساحي المرفق

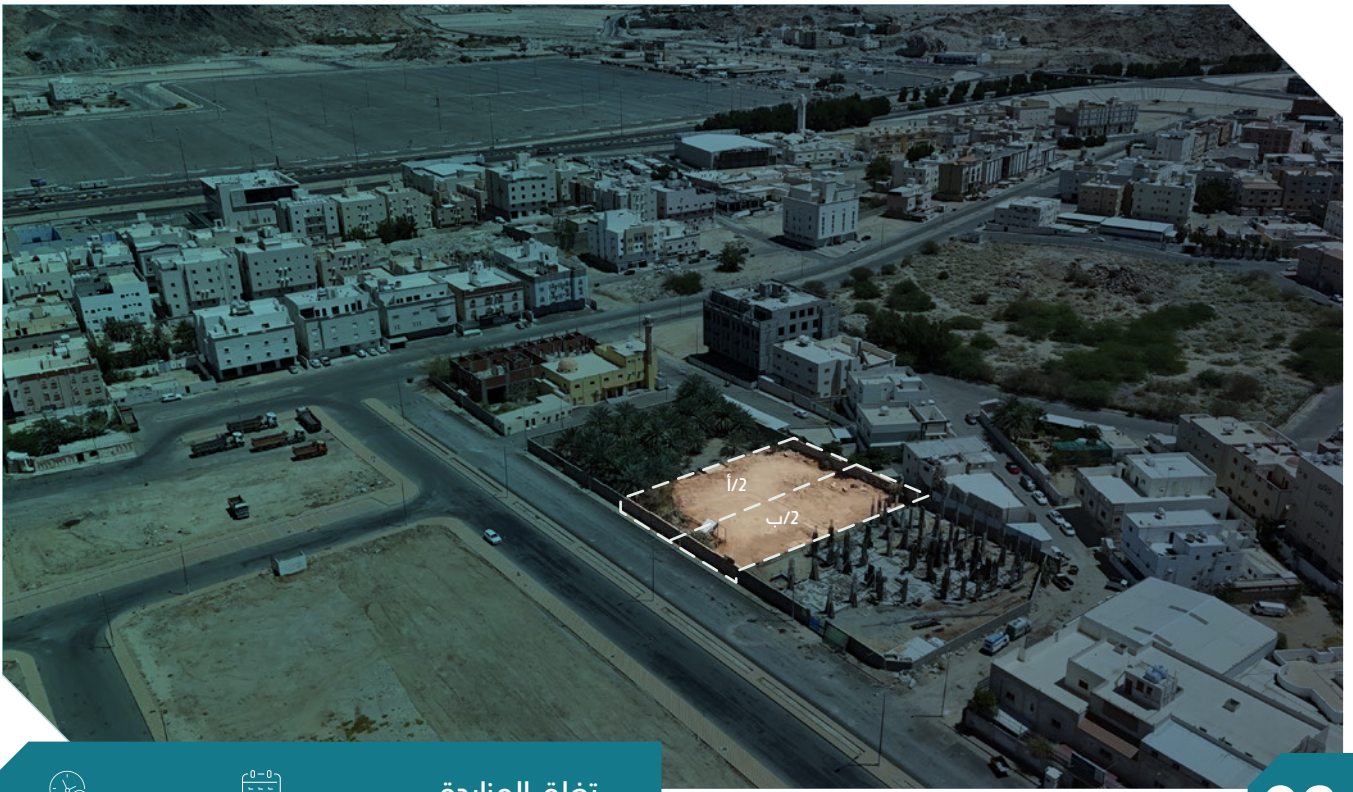
الرفع المساحي

صور إضافية

موقع العقار



إنفاذ  
Infath



02

تغلق المزايمة  
على العقار

04:40 مساءً

2026/ 06 / 10

## وصف العقار

العقار عبارة عن عدد 2 أراضي  
استخدام العقار سكني تجاري .

النوع

ارض سكني - تجاري

رقم الصك

320127005627  
720118003929

رقم المخطط

ب / 78 / 7 / 1

رقم القطعة

الجزء المفرز رقم  
م / 2 / 1 2 م / 2

المساحة م<sup>2</sup>

1960 م<sup>2</sup>

الإستخدام

سكني - تجاري

الحي

الخضراء

شحن المحفظة

130,000

رقم طلب التنفيذ

402014400732238

شمالاً جزء مفرز رقم 1

جنوباً جزء مفرز رقم 3

شارع عرض 20 م وتعام الحد مرفق  
حكومي وتعام الحد حديقة

شرقاً

شارع مختلف العروض

غرباً

من الشمال 22.70 م والجنوب 24.90 م

الأطوال

شمالاً بطول 49 م<sup>2</sup> جنوباً بطول 49 م<sup>2</sup>

شرقاً بطول 40 م<sup>2</sup> غرباً بطول 40 م<sup>2</sup>

الرفع المساحي

صور إضافية

موقع العقار

## معلومات إضافية

- توجد إختلافات بين الصك والطبيعة في البيانات المساحية للعقار، وهي مبينه في الرفع المساحي المرفق
- تم دمج الصكين ليكون البيع للعقار كامل
- الأراضي ضمن سور مع عدة أراضي أخرى و يوجد عدد من النخيل و مواد البناء



03

تفلق المزايدة  
على العقار

04:45 مساءً

2026/ 06 / 10

## وصف العقار

العقار عبارة عن محطة بواجهة شمالية وغربية .

شمالاً سكة نافذة بعرض 11.37م  
جنوباً شرقاً و 20.79م غرباً  
شمالاً جـار  
جنوباً جـار  
شرقاً شارع الحج بعرض 26.42م شمالاً و 28.8م  
غرباً جنوباً لمحور الطريق

الحدود

المساحة م<sup>2</sup> 4229.62  
الإستخدام تجاري  
الحي لقيطه شارع الحج  
شحن المحفظة 500,000  
رقم طلب التنفيذ 4030946600026550

النوع محطة  
رقم الصك 420114013462  
رقم المخطط -  
رقم القطعة -

شمالاً بطول 63.5 م<sup>2</sup> جنوباً بطول 63.3 م<sup>2</sup>  
شرقاً بطول 52.5 م<sup>2</sup> غرباً بطول 86.5 م<sup>2</sup>

الأطوال

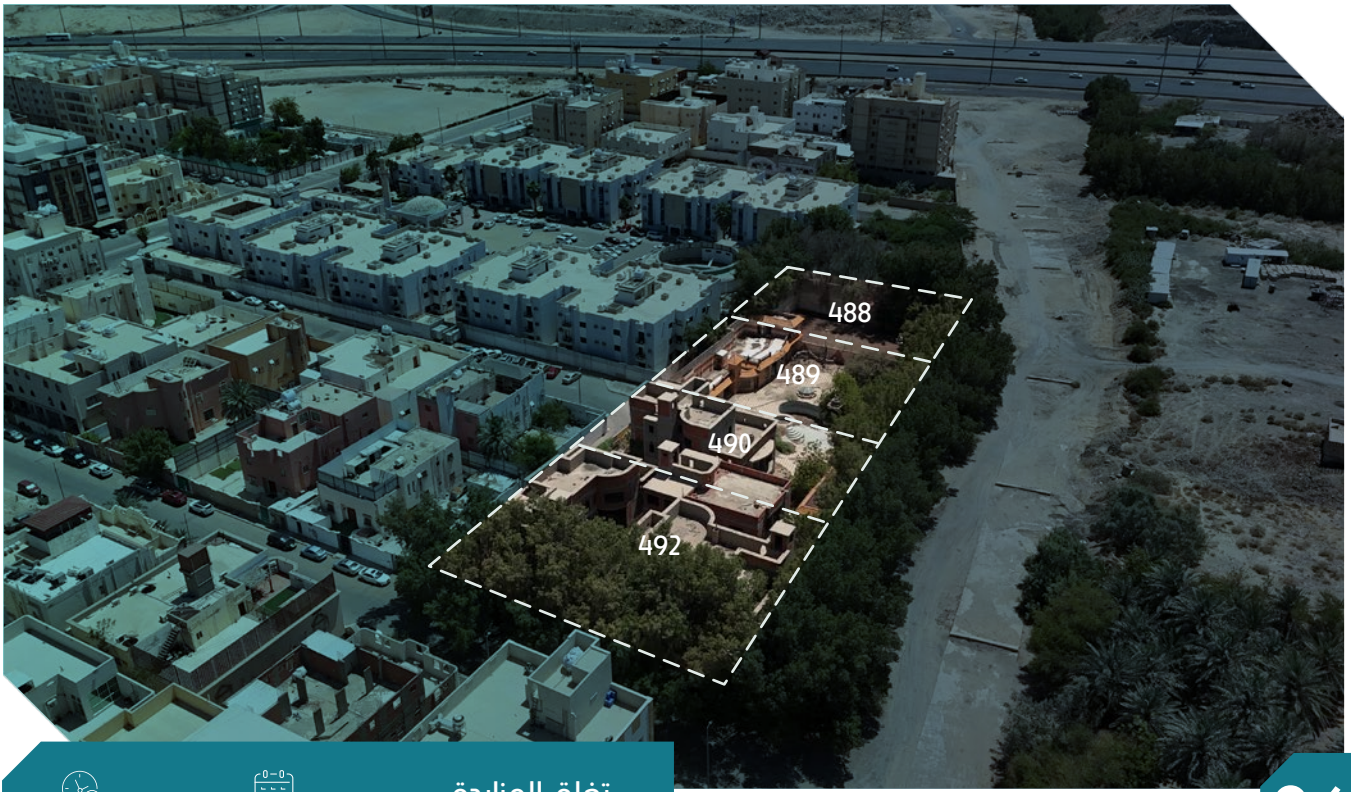
## معلومات إضافية

- يوجد غرفة كهرباء داخل حدود العقار في الجهة الشمالية .
- الحد الشمالي في الصك سكة نافذة بعرض 11.37م شرقاً و 20.79م غرباً والطبيعة والمستكشفات شارع عرض 8م
- الحد الغربي في الصك شارع الحج بعرض 26.42م شمالاً و 28.8م جنوباً لمحور الطريق والطبيعة شارع خدمة ثم شارع الحج عرض 28م والمستكشفات شارع عرض 28م .
- توجد إختلافات بين الصك والطبيعة في البيانات المساحية للعقار، وهي مبينه في الرفع المساحي المرفق
- لا يوجد عداد كهربائي

الرفع المساحي

صور إضافية

موقع العقار



04

تغلق المزايدة  
على العقار

04:50 مساءً

2026/ 06 / 10

## وصف العقار

العقار عبارة عن 3 قطع مسورة بسور واحد مقام عليها 4 فلل سكنية و 2 ملحق أرضية و مسبح . القطعة رقم 492 مقام عليها 3 فلل سكنية و ملحق أرضي / فيلا رقم 1 و رقم 2 مكونة من دورين و ملحق علوي .  
الدور الأرضي مكون من : 3 غرف و صالة و مطبخ و 2 دورات مياه / الدور الأول مكون من : 4 غرف و صالة و 4 دورات مياه / الملحق العلوي مكون من : 3 غرف و 2 دورات مياه / فيلا رقم 3 مكونة من دورين و ملحق علوي .  
الدور الأرضي مكون من : 1 غرفة و دورة مياه / الدور الأول مكون من : 2 غرف و مطبخ و 1 دورة مياه / الملحق العلوي مكون من : 2 غرف و 2 دورات مياه / القطعة رقم 490 مقام عليها فيلا سكنية .  
فيلا سكنية مكونة من دورين و ملحق علوي / الدور الأرضي يتكون من : 3 غرف و صالة و مطبخ و 2 دورات مياه / الدور الأول يتكون من : 4 غرف و صالة و 4 دورات مياه / الملحق العلوي يتكون من : 3 غرف و 2 دورات مياه . عمر العقار 15 سنة .  
توجد ملحق أرضية مشتركة بين القطع رقم 489 - 490 / ملحق رقم 1 مكون من : 3 غرف و 3 دورات مياه / ملحق رقم 2 القيو مكون من 3 غرف و 4 دورات مياه الملحق مكون من غرفة و دورة مياه .  
القطعة رقم 488 : العقار عبارة عن استراحة تتكون من (مبنى + ملحق أرضي "" بسقف من القرميد "" + ملعب ) المبنى عبارة عن "" قيو + دور أرضي + ملحق علوي / القيو يتكون من ( صالة + مطبخ + مستودع + دورة مياه )  
الدور الأرضي يتكون من ( صالة + مقلط ) ، الملحق العلوي بسقف من القرميد يتكون من (غرفة + دورة مياه )  
الملحق الأرضي يتكون من (غرفة + 5 دورات مياه )

شمالاً مسيل عرض 42 م  
جنوباً مصر عرض 6,50 م  
شرقاً شارع عرض 13 م  
غرباً شارع عرض 15 م

الحدود

المساحة م<sup>2</sup> 4870.96  
الإستخدام سكني - تجاري  
الحي المحمدية  
شحن المحفظة 320,000

النوع فيلا سكني- تجاري  
رقم الطك 920125004051  
320110006685  
920110006686  
520110006602

رقم طلب التنفيذ 4030946600026550

رقم المخطط 75 / 7 / 1  
رقم القطعة (492+490+489+488)

شمالاً بطول 110.22 م<sup>2</sup> جنوباً بطول 115.54 م<sup>2</sup>  
شرقاً بطول 46.13 م<sup>2</sup> غرباً بطول 35.13 م<sup>2</sup>

الأطوال

الرفع المساحي

صور إضافية

موقع العقار

- العقار عبارة عن فلل مبنية على 4 قطع (488+489+490+492) وكل قطعة بصك منفصل لنفس المالك - لا يوجد سور فاصل بين العقار و القطعة رقم 492 من الجهة الشرقية و القطعة رقم 489 من الجهة الغربية
- الرفع المساحي المدمج: توجد إختلافات بين الصك والطبيعة في البيانات المساحية للعقار, وهي مبينه في الرفع المساحي المرفق
- الصك 920125004051, توجد إختلافات بين الصك والطبيعة في البيانات المساحية للعقار, وهي مبينه في الرفع المساحي المرفق
- الصك 520110006602, توجد إختلافات بين الصك والطبيعة في البيانات المساحية للعقار, وهي مبينه في الرفع المساحي المرفق
- الصك 920110006686: توجد إختلافات بين الصك والطبيعة في البيانات المساحية للعقار, وهي مبينه في الرفع المساحي المرفق
- الصك 320110006685 : توجد إختلافات بين الصك والطبيعة في البيانات المساحية للعقار, وهي مبينه في الرفع المساحي المرفق



05

تغلق المزايدة  
على العقار



04:55 مساءً



2026/ 06 / 10

## وصف العقار

"العقار عبارة عن **عمارة سكنية تجارية** مكونة من :

**الملحق الأرضي** : غرفة - دورة مياه - مكتب / مبنى شينكو بالأرتداد

**الدور الأرضي شقة** : 6 غرف - صالة - مطبخ - 3 دورات مياه

**الدور الأول** شقتين بنفس المكونات وكل شقة مكونة من : 3 غرف - صالة - مطبخ - دورتين مياه

**الملحق العلوي** : غرفتين - دورة مياه

النوع	عمارة سكني - تجاري	المساحة م <sup>2</sup>	890.36 م <sup>2</sup>
رقم الصك	420109007317	الإستخدام	سكني - تجاري
رقم المخطط	1 / 32 / 1	الحي	النورية
رقم القطعة	2885	شحن المحفظة	40,000
		رقم طلب التنفيذ	350006544

شمالاً شارع عرض 32م  
جنوباً قطعة رقم 2886  
شرقاً قطعة رقم 2878  
غرباً شارع عرض 15م

الحدود

شمالاً بطول 27م<sup>2</sup> جنوباً بطول 29.9م<sup>2</sup>

الأطوال

شرقاً بطول 29.9م<sup>2</sup> غرباً بطول 26م + 5م<sup>2</sup>

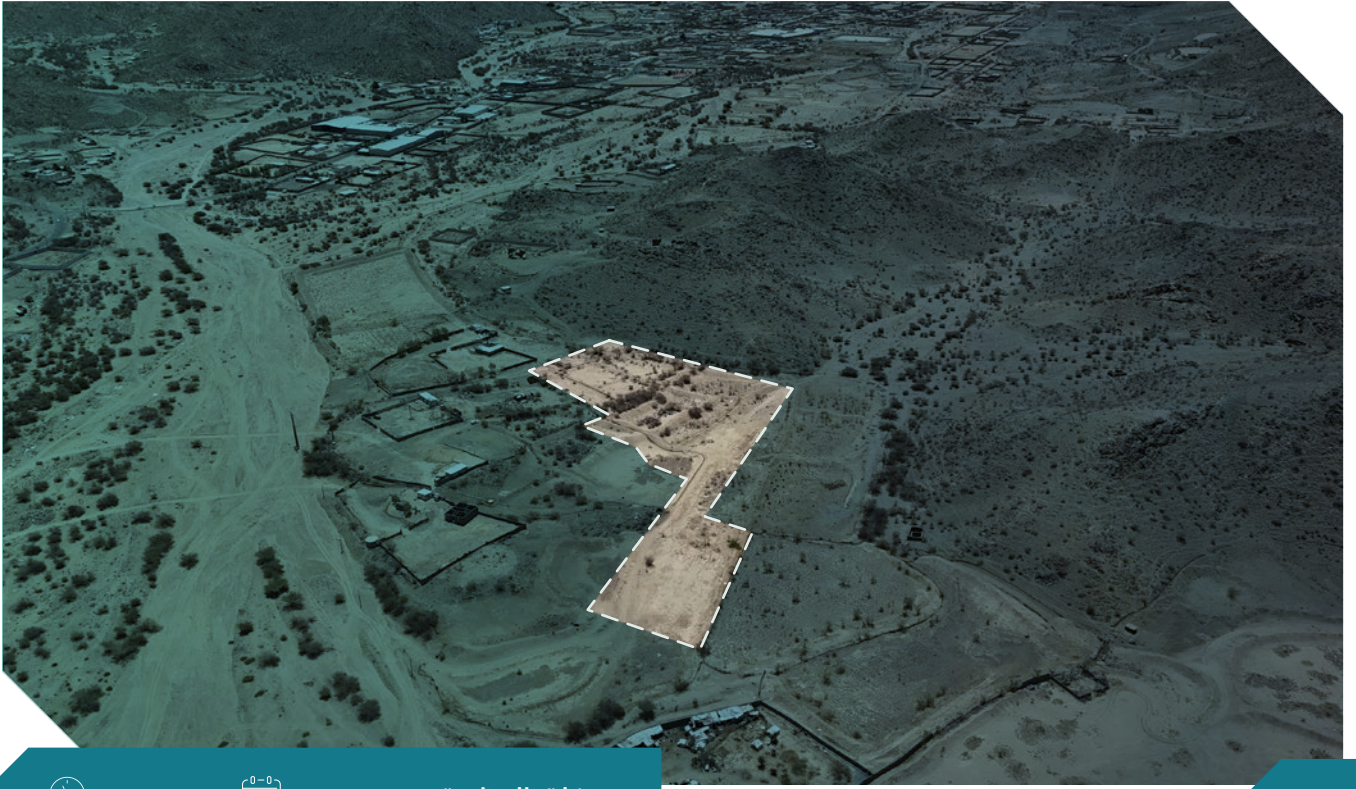
## معلومات إضافية

- توجد إختلافات بين الصك والطبيعة في البيانات المساحية للعقار، وهي مبينه في الرفع المساحي المرفق

الرفع المساحي

صور إضافية

موقع العقار



05:00 مساءً



2026/ 06 / 10

تغلق المزايذة  
على العقار

06

## وصف العقار

العقار عبارة عن **ارض زراعية** بواجهة جنوبية

المساحة م<sup>2</sup> 15313.49

زراعي

وادي عرعر يمين  
الذاهب الى الطائف

71,000

رقم طلب التنفيذ 403094700057255

المساحة م<sup>2</sup>

الإستخدام

الحي

شحن المحفظة

ارض زراعي

360667004483

رقم الصك

رقم المخطط -

رقم القطعة -

النوع

## معلومات إضافية

- توجد إختلافات بين الصك والطبيعة في البيانات المساحية للعقار, وهي مبينه في الرفع المساحي المرفق

الرفع المساحي

صور إضافية

موقع العقار



مؤسسة حسين محمد العمري  
للتنجارة

إنفاذ  
Infath

## شمالاً

يحدّها بلاد الجار وتماام الحد بلاد الجار بطول مختلف يبدأ من الغرب تسعة و ثلاثون متر و ثلاثون سنتمتر ثم ينعطف جنوبا بطول 25م ثم يستمر شرقا بطول 5م ثم ينعطف جنوبا بطول 52.5م ثم يستمر شرقا بطول 2.5م ثم ينحرف شمال شرق بطول 0.6م ثم يستمر شرقا بطول 45م ثم ينعطف جنوبا بطول 9.5م فبقية الضلع يستمر شرقا بطول 71.5م

## جنوباً

يحدّها أرض جبلية ومنها مشرب البلاد بطول 128.4 م

## شرقاً

يحدّها أرض جبلية بطول 57.6 م

## غرباً

يحدّها بلاد الجار وتماام الحد بلاد الجار بطول يبدأ من الشمال أربعة و ثمانون متر و خمسون سنتمتر ثم ينعطف شرقا بطول 21.35م ثم يستمر جنوبا بطول 96.1م ثم ينحرف جنوب غرب بطول 10م فبقية الضلع ينحرف جنوبا مائلا للغرب بطول 22.5م

## شروط الدخول بالمزاد

- التسجيل في منصة المزاد الإلكتروني مباشر للمزادات
- سداد مبلغ المشاركة بالقيمة المحددة لكل أصل عن طريق منصة المزاد الإلكتروني ويعتبر المبلغ جزءًا من الثمن لمن يرسو عليه المزاد ولا يحق له استرداده وفي حالة رسو المزاد يتم سداد بقية المبلغ فور صدور فاتورة السداد وذلك خلال مدة التحصيل المعتمدة
- عند رسو المزاد على المشتري، يتم سداد المبلغ شاملًا قيمة السعي فورًا، وفي حال تعذر السداد خلال ثلاثة أيام عمل من تاريخ صدور محضر الترسية فيعيد البيع على حساب المشتري المتخلف عن السداد، ويتحمل المشتري المتخلف تكاليف إعادة البيع على حسابه وللمركز الحق في تمديد الفترة من ثلاثة أيام إلى عشرة أيام إذا دعت الحاجة
- المعاينة للأصل خلال فترة الإعلان
- يسقط خيار المجلس حال رسو المزاد
- يلتزم من يرسو عليه المزاد بسداد مبلغ السعي 2.5% من ثمن البيع شاملًا لضريبة القيمة المضافة
- يلتزم المشتري بسداد ضريبة التصرفات العقارية بقيمة 5% من ثمن البيع وذلك خلال فترة التحصيل المحددة أعلاه
- تم الإعلان بناءً على البيانات والمواصفات الواردة في وثيقة العقار ولا يتحمل المركز أدنى مسؤولية عن أي اختلاف في العقار على أرض الواقع عما هو مدون في الوثيقة
- يتم البيع والإفراغ وفقًا لقواعد مركز الإسناد والتصفية «إنفاذ»

# خطوات المشاركة في المزاد الإلكتروني

1



تسجيل الدخول في  
المنصة الإلكترونية

2



إستعراض المزادات

3



سداد قيمة المشاركة في  
المزاد (قابلة للإسترداد)

4

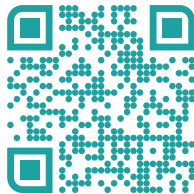


إختيار (مزاى قلب مكة)  
والدخول للمشاركة

5



الفوز بالمزاد



امسح للدخول على  
المنصة الإلكترونية



مؤسسة حسين محمد العمري  
للتجارة

## يقام المزاد



يبدأ من الساعة 03:00 مساءً  
وينتهي من الساعة 04:35 مساءً  
إلى الساعة 05:00 مساءً



منصة مباشر للمزادات



الأحد 07 يونيو 2026  
الأربعاء 10 يونيو 2026

## للتواصل والاستفسار

☎ 0563004090

☎ 0500661630