

مزاد  
خيرات جازان



# إنفاذ Infath

## مركز الإسناد والتصفية - إنفاذ

مركز الإسناد والتصفية «إنفاذ»، مركز حكومي؛ يختص بالإشراف على أعمال التصفية والبيع للأصول الثابتة والمنقولة والتي تُسند إليه من قبل الجهات القضائية والحكومية كتصفية الشركات والشركات والصناديق والمساهمات، وذلك من خلال إسنادها إلى الجهات المتخصصة فنيًا والإشراف على أعمالها؛ للإسهام في تسريع عملية استيفاء الحقوق.

920000100



[www.infath.gov.sa](http://www.infath.gov.sa)



infath\_sa  
infathauctions



ارتقاء جدة  
Ertiqa Jeddah



## شركة إرتقاء جدة العقارية

بدأنا العمل كمؤسسة عقارية عام 1438هـ وكنا من أوائل المؤسسات المصنفة من قبل الهيئة العامة للعقار في تقديم العديد من الخدمات العقارية رقم التصنيف (435) ثم بعد ذلك تم تحويل المؤسسة إلى شركة عقارية عام 1444هـ كما تم ترخيص الشركة كوكيل بيع قضائي معتمد لدى وزارة العدل بترخيص رقم (45020111) وعملت الشركة من خلال ذلك على إقامة العديد من المزادات العقارية بالتعاون مع مركز الإسناد والتصفية إنفاذ وايضاً تصفية الشركات وتسويق المخططات الخاصة.

0599936995  
920032713



[www.ertiqajeddah.com](http://www.ertiqajeddah.com)



ErtiqaJeddah



# مزاد خيرات جازان

تعلن شركة ارتقاء جدة العقارية عن البيع بالمزاد العلني وبإشراف من مركز الإسناد والتصفية "إنفاذ" وبقرار من محكمة التنفيذ وبحكم من محكمة الأحوال الشخصية.

## بداية المزاد

يوم الإثنين 08 / 06 / 2026م 

01:00 مساءً 

## نهاية المزاد

يوم الأربعاء 10 / 06 / 2026م 

من 04:00 مساءً إلى 06:10 مساءً 

إلكترونياً عبر منصة مباشر للمزادات 

## بيان العقارات

شيك الدخول	رقم الصك	رقم القطعة	رقم المخطط	المساحة م <sup>2</sup>	الحي	المدينة	نوع العقار	
25,000 ₪	273301001898	—	—	2p 27,573	جهة الكدرة معمال	بيش	أرض زراعية	01
15,000 ₪	573301001897	—	—	2p 10,131	جهة الكدرة معمال	بيش	أرض زراعية	02
15,000 ₪	472605001965	—	—	2p 1,356	—	ضمد	أرض مقام عليها مباني	03
25,000 ₪	972204002512	—	—	2p 1627.7	—	ضمد	عمارة سكنية تجارية	04
15,000 ₪	498552018741	58	207 المسمى جوهرة المحمدية بحي الفيصلية برقم 37277 في/1434/07/17	2p 196,07	—	صبياء	شقة سكنية	05
10,000 ₪	798507013693	5	204 باسم ضيف الله العداوي بقرية الفرشه	2p 475	—	صبياء	فيلا سكنية	06
15,000 ₪	482122002348	196	207 المسمى جوهرة المحمدية بحي الفيصلية برقم 37277 في/1434/07/17	2p 193.07	—	صبياء	شقة سكنية	07
15,000 ₪	895408003162	33	207 المسمى جوهرة المحمدية بحي الفيصلية برقم 37277 في/1434/07/17	2p 209.04	—	صبياء	شقة سكنية	08
60,000 ₪	373302000471	—	—	2p 2900.78	الخالدية	بيش	أرض مسورة	09
10,000 ₪	298507025401	370	9 ص ج	2p 139.45	الظبية	صبياء	شقة سكنية	10
100,000 ₪	372209000687	—	—	2p 134540.0	التربه	صبياء	أرض زراعية	11
100,000 ₪	772201001512	—	—	2p 134540.0	التربه	صبياء	أرض زراعية	12
15,000 ₪	395033001485	235	207 المسمى جوهرة المحمدية بحي الفيصلية برقم 37277 في/1434/07/17	2p 197.17	—	صبياء	شقة سكنية	13
10,000 ₪	372204001355	—	—	2p 1478	العشه	صبياء	أرض سكنية	14



⌚  
4:00 م

📅  
2026/06/10 م

تفلق المزايمة  
على العقار

01

## وصف العقار

أرض زراعية في مدينة بيش بحي جهة الكدرة معمال

النوع	أرض زراعية	المساحة م	27,573 م <sup>2</sup>	الحدود	شمالاً المضرب الثاني وجار
رقم الصك	273301001898	الاستخدام	زراعي	جنوباً الحسين البناء	العراشيه
رقم المخطط	—	الحي	جهة الكدرة معمال	شرقاً	جار
رقم القطعة	—	شيك الدخول	25,000 ج.د.	غرباً	
		رقم طلب التنفيذ	400504700048975		

شمالاً 60.5م  
جنوباً 96م  
شرقاً 195م  
غرباً 235م

الأطوال

## معلومات إضافية

- توجد اختلافات بين الصك والطبيعة في البيانات المساحية للعقار، وهي مبينة في الرفع المساحي المرفق .
- لا يوجد فاصل بين الارض الشمالية .
- يوجد شارع ترابي يمر من الحد الشمالي والغربي .

الرفع المساحي

صور إضافية

أضغط هنا للوصول للموقع



4:10 م

2026/06/10 م

تفلق المزايذة  
على العقار

02

## وصف العقار

أرض زراعية في مدينة بيش بحي جهة الكدرة معمال

النوع	أرض زراعية	المساحة م	10,131 م <sup>2</sup>	الحدود	شمالاً العساربه
رقم الصك	573301001897	الاستخدام	زراعي	جنوباً	المضرب
رقم المخطط	—	الحي	جهة الكدرة معمال	شرقاً	العراشيه
رقم القطعة	—	شيك الدخول	15,000 ج.د	غرباً	يحدده جار
		رقم طلب التنفيذ	400504700048976		

شمالاً 133م  
جنوباً 124م  
شرقاً 86م  
غرباً 72م

الأطوال

## معلومات إضافية

- يوجد بئر جاف .
- توجد اختلافات بين الصك والطبيعة في البيانات المساحية للعقار، وهي مبينة في الرفع المساحي المرفق .
- لا يوجد فاصل بين الارض الجنوبية .
- يوجد في الحد الغربي شارع ترابي .

الرفع المساحي

صور إضافية

أضغط هنا للوصول للموقع





⌚  
4:20 م

📅  
2026/06/10 م

تفلق المزايدة  
على العقار

03

## وصف العقار

أرض سكنية مسورة بمدينة ضمد تحتوي على ملحق ارضي غرفة سقف مسلح وملحق ارضي غرفه سقف مسلح كهرباء , وملحق ارضي غرفه سقف شينكو .

النوع	أرض مقام عليها مباني	المساحة م	1,356 م <sup>2</sup>	شمالاً	يحدّه جبار
رقم الصك	472605001965	الاستخدام	سكني تجاري	جنوباً	شارع عرض 25م
رقم المخطط	—	الحي	—	شرقاً	يحدّه جبار
رقم القطعة	—	شيك الدخول	15,000 ج.س.	غرباً	يحدّه جبار
رقم طلب التنفيذ 400504700046985					

شمالاً 26.6م  
جنوباً 26.8م  
شرقاً 49.45م  
غرباً 52.55م

الحدود

الأطوال

## معلومات إضافية

- يوجد غرفة كهرباء داخل حدود العقار في الجهة الجنوبية .
- لا يوجد سور فاصل بين العقار والجار الشمالي
- توجد اختلافات بين الصك والطبيعة في البيانات المساحية للعقار، وهي مبينة في الرفع المساحي المرفق .
- العقار يقع ضمن منطقة عشوائية وتم تحديد استخدام العقار (سكني تجاري) بناء على العقارات المجاورة .

الرفع المساحي

صور إضافية

أضغط هنا للوصول للموقع





🕒 4:30 م

📅 2026/06/10 م

تفلق المزايدة  
على العقار

04

## وصف العقار

عمارة سكنية بمدينة ضمد، مكون من 3 ادوار وملحق علوي وملحق ارضي .

النوع	عمارة	المساحة م	1627.7 م <sup>2</sup>	شمالاً	يحدة شارع المحافظة بعرض 22.50 م
رقم الصك	972204002512	الاستخدام	سكني تجاري	جنوباً	يحدة المنهني جار
رقم المخطط	—	الحي	—	شرقاً	يحدة جار والمسجد
رقم القطعة	—	شيك الدخول	15,000 ج.س.	غرباً	يحدة جار والمنهني جار
		رقم طلب التنفيذ	400504700046554		

شمالاً 27.95 م  
جنوباً 39.53 م  
شرقاً 65.9 م  
غرباً 47.2 م

الأطوال

## معلومات إضافية

- العقار بحاجة الى ترميم .
- يوجد غرفة كهرباء داخل حدود العقار فى الجهة الشمالية.
- لا يوجد سور يفصل من الجهة الجنوبية .
- العقار يقع ضمن منطقة عشوائية وتم تحديد استخدام العقار (سكني تجاري) بناء على العقارات المجاورة .

الرفع المساحي

صور إضافية

أضبط هنا للوصول للموقع



🕒  
4:40 م

📅  
2026/06/10 م

تفلق المزايدة  
على العقار

05

## وصف العقار

شقة سكنية بمدينة صبياء، في الدور الثاني رقم 2 / 2 وتتكون من (5 غرف + صالة + مطبخ + غرفة غسيل + 3 دورات مياه) .

النوع	شقة سكنية
رقم الصك	498552018741
رقم المخطط	207 المسمى جوهرة المحمدية بحي الفيصلية برقم 37277 في/17/07/1434
رقم القطعة	58
المساحة م الاستخدام الحي	196.07 م <sup>2</sup> سكني
شيك الدخول	—
رقم طلب التنفيذ	400454700044045
الحدود	شمالاً الوحدة رقم 2 / 1 ودرج ومصعد جنوباً ارتداد عرض 5.50م ثم قطعة رقم 30 شرقاً ارتداد عرض 6.27م ثم شارع عرض 5م غرباً ارتداد عرض 5.50م ثم قطعة رقم 29

شمالاً 29.05م  
جنوباً 25.25م  
شرقاً 6.8م  
غرباً 8.4م

الأطوال

## معلومات إضافية



صور إضافية

أضغط هنا للوصول للموقع



🕒  
4:50 م

📅  
2026/06/10 م

تفلق المزايدة  
على العقار

06

## وصف العقار

فيلا سكنية غير مكتملة بمدينة صبيا، مكونه من دور ارضي وملحق علوي: الدور الارضي مكون من صالة ومطبخ و 3 حمام و 4 غرف الملحق العلوي مكون من صالة ومطبخ و 2 حمام و 2 غرفة .

النوع	فيلا سكنية
رقم الصك	798507013693
رقم المخطط	204 باسم ضيف الله العداوي بقرية الفرشه
رقم القطعة	5
المساحة م	475 م <sup>2</sup>
الاستخدام	سكني
الحي	—
شيك الدخول	10,000 ج.س
رقم طلب التنفيذ	400454700043989
الحدود	شمالاً جنوباً شرقاً غرباً
القطعة رقم	3
شارع عرض	20 م
قطعة رقم	7
قطعة رقم	6

الأطوال  
شمالاً 25م  
جنوباً 25م  
شرقاً 19م  
غرباً 19م

## معلومات إضافية

- توجد اختلافات بين الصك والطبيعة في البيانات المساحية للعقار، وهي مبينة في الرفع المساحي المرفق .

الرفع المساحي

صور إضافية

أضغط هنا للوصول للموقع



🕒  
5:00 م

📅  
2026/06/10 م

تفلق المزايدة  
على العقار

07

## وصف العقار

شقة سكنية في مدينة صبياء، تقع في الدور الثاني لها مدخلين يخدمها مصعد و درج مشتركه، والشقة مكونه من 6 غرف و 3 دورات مياه وغرفة غسل وصالة ومطبخ .

النوع	شقة سكنية
رقم الصك	482122002348
رقم المخطط	207 المسمى جوهرة المحمدية بجى الفيصلية برقم 37277 فى/1434/07/17
رقم القطعة	196
المساحة م الاستخدام الحي	193.07 م <sup>2</sup> سكني —
شيك الدخول رقم طلب التنفيذ	15,000 ج.س. 400454700043446
الحدود	شمالاً الوحدة رقم 1/2 ومصعد و درج ارتداد بعرض 1.70م ثم القطعة رقم 197 جنوباً ارتداد بعرض 2.80م ثم شارع عرض 30.00م شرقاً ارتداد بعرض 1.50م ثم القطعة رقم 198 والقطعة رقم 199 غرباً

الأطوال  
شمالاً 29.3م  
جنوباً 25.5م  
شرقاً 6.6م  
غرباً 8.2م

## معلومات إضافية

- يوجد تفشرات بالعقار وتكسير ببعض الجسيات .

صور إضافية

أضغط هنا للوصول للموقع



5:10 م

2026/06/10 م

تغلق المزايدة  
على العقار

08

## وصف العقار

شقة سكنية في مدينة صبياء، تقع في الدور الثاني رقم 2 / 1 ، تتكون من ( 5 غرف + صالة + مطبخ + غرفة خادمة + 4 دورات مياه ) .

النوع	شقة سكنية
رقم الصك	895408003162
رقم المخطط	207 المسمى جوهرة المحمدية بحي الفيصلية برقم 37277 في/1434/07/17
رقم القطعة	33
المساحة م الاستخدام الحي	209.04 م <sup>2</sup> سكني
شيك الدخول	—
رقم طلب التنفيذ	400454700043447
الحدود	شمالاً الوحدة رقم 2 / 2 و منور ا و منور 2 و درج و مطبخ جنوباً ارتداد عرض 30.ام ثم قطعة رقم 35 شرقاً ارتداد عرض ام ثم قطعة رقم 32 غرباً ارتداد عرض 3.20 م ثم شارع عرض 30 م

شمالاً 32.5م  
جنوباً 26.6م  
شرقاً 8.6م  
غرباً 6.7م

الأطوال

## معلومات إضافية



صور إضافية

أضغط هنا للوصول للموقع



5:20 م

2026/06/10 م

تغلق المزايمة  
على العقار

09

## وصف العقار

ارض سكنية مسورة بمدينة بيش , يوجد بها غرفة بسقف شينكو .

النوع	أرض مسورة	المساحة م	2900.78 م <sup>2</sup>	الحدود	شمالاً ملك جار
رقم الصك	373302000471	الاستخدام	سكني	جنوباً ورثة جار	
رقم المخطط	—	الحي	الخالدية	شرقاً شارع مختلف العرض من	
رقم القطعة	—	شيك الدخول	60,000 ج.د	غرباً شارع الامير محمد ناصر عبد العزيز	
		رقم طلب التنفيذ	400504700044259	بعرض 40 م يليه ورثة جار	

شمالاً 59.7م  
جنوباً 15.5م  
شرقاً 41.7م  
غرباً 44.9م

الأطوال

## معلومات إضافية

- توجد اختلافات بين الصك والطبيعة في البيانات المساحية للعقار، وهي مبنية في الرفع المساحي المرفق .
- العقار على الطبيعة يقع على شارع سكني تجاري .
- لا توجد خدمات متوفرة في العقار .

الرفع المساحي

صور إضافية

أضغط هنا للوصول للموقع





🕒  
5:30 م

📅  
2026/06/10 م

تغلق المزايمة  
على العقار

10

## وصف العقار

شقه سكنية في مدينة صبياء، تقع في الدور الاول رقم 1/1 وتتكون من : 3 غرف + 3 دورات مياه + مطبخ + صاله + يوجد مدخلين للشقة .

النوع	شقة سكنية
رقم الصك	298507025401
رقم المخطط	9 ص ج
رقم القطعة	370
المساحة م	139.45 م <sup>2</sup>
الاستخدام	سكني
الحي	الظبية
شيك الدخول	10,000 ر.س
رقم طلب التنفيذ	400454700042296
الحدود	شمالاً ارتداد عرض 1.20 ثم القطعه رقم 371 جنوباً ارتدادات عرض 1.80 ام ثم شارع عرض 2ام شرقاً ارتدادات عرض 1.20 ام ثم القطعه رقم 368 غرباً الوحدة رقم 2 / 1 و درج

شمالاً 8.7 م  
جنوباً 6.4 م  
شرقاً 17.8 م  
غرباً 20.1 م

الأطوال

## معلومات إضافية



صور إضافية

أضغط هنا للوصول للموقع



🕒  
5:40 م

📅  
2026/06/10 م

تفلق المزايدة  
على العقار

11

## وصف العقار

أرض زراعية في مدينة صبياء بحي التربه .

يحدّه خط الاسفلت المتجه ألي العيدابي عرض 20 م	شمالاً	المساحة م	أرض زراعية	النوع
يحدّه الجبل	جنوباً	134540.0 م <sup>2</sup>	372209000687	رقم الصك
يحدّه جار	شرقاً	الاستخدام	—	رقم المخطط
يحدّه الجبل وضلع التربه	غرباً	الحي	—	رقم القطعة
		التربه		
		شيك الدخول		
		رقم طلب التنفيذ —		
		100,000 ₪		

شمالاً 190م  
جنوباً 404م  
شرقاً 791م  
غرباً 500م

الحدود

الأطوال

## معلومات إضافية

- توجد اختلافات بين الصك والطبيعة في البيانات المساحية للعقار، وهي مبينة في الرفع المساحي المرفق .

الرفع المساحي

صور إضافية

أضغط هنا للوصول للموقع



5:50 م

2026/06/10 م

تغلق المزايمة  
على العقار

12

## وصف العقار

أرض زراعية في مدينة صبياء بحي التربه .

حرم خط الاسفلت المتجه العيدابي  
عرض 20م وجار حالياً وسابقاً جار  
ملك سابقاً جار وحاليا جار  
ملك سابقاً جار وحاليا جار  
ملك جار

شمالاً  
جنوباً  
شرقاً  
غرباً

الحدود

134540.0 م<sup>2</sup>

زراعي  
التربه

100,000 ج.د

رقم طلب التنفيذ \_

المساحة م

الاستخدام

الحي

شيك الدخول

أرض زراعية

772201001512

رقم المخطط \_

رقم القطعة \_

النوع

رقم الصك

رقم المخطط

رقم القطعة

301م شمالاً

105م جنوباً

710م شرقاً

791م غرباً

الأطوال

## معلومات إضافية

- وجد اختلافات بين الصك والطبيعة في البيانات المساحية للعقار، وهي مبينة في الرفع المساحي المرفق .

الرفع المساحي

صور إضافية

أضغط هنا للوصول للموقع



🕒  
6:00 م

📅  
2026/06/10 م

تغلق المزايمة  
على العقار

13

## وصف العقار

شقة سكنية في مدينة صبياء، تقع في الدور الأول رقم 1 / 1 تتكون من ( 5 غرف وصالة ومطبخ و3 دورات مياه وغرفة غسيل ).

النوع	شقة سكنية
رقم الصك	395033001485
رقم المخطط	207 المسمى جوهرة المحمدية بحي الفيصلية برقم 37277 في/17/07/1434
رقم القطعة	235
المساحة م	197.17 م <sup>2</sup>
الاستخدام	سكني
الحي	—
شيك الدخول	15,000 ج.س
رقم طلب التنفيذ	400454700045714
الحدود	شمالاً الوحدة رقم 2/1 و درج و مصعد جنوباً ارتدادات رقم 2.0 ثم قطعة رقم 237 شرقاً مواقف ثم شارع عرض 30م غرباً ارتدادات رقم 2.0 ثم القطعة 236

شمالاً 31.15م  
جنوباً 27.35م  
شرقاً 6.3م  
غرباً 7.9م

الأطوال

## معلومات إضافية



صور إضافية

أضغط هنا للوصول للموقع



🕒  
6:10 م

📅  
2026/06/10 م

تغلق المزايمة  
على العقار

14

## وصف العقار

أرض سكنية في مدينة صبياء بحي العشه .

النوع	أرض سكنية	المساحة م	1478 م <sup>2</sup>	الحدود	شمالاً ملك جار
رقم الصك	372204001355	الاستخدام	سكني	جنوباً	شارع عرض 10م
رقم المخطط	—	الحي	العشه	شرقاً	شارع عرض 6 م
رقم القطعة	—	شيك الدخول	10,000 ج.د	غرباً	شارع عرض 4 م
رقم طلب التنفيذ 400504700049054					

الأطوال  
شمالاً 45م  
جنوباً 60م  
شرقاً 49م  
غرباً 2م

## معلومات إضافية

- توجد اختلافات بين الصك والطبيعة في البيانات المساحية للعقار، وهي مبينة في الرفع المساحي العرفق .

الرفع المساحي

صور إضافية

أضغط هنا للوصول للموقع

## شروط الدخول بالمزاد

- التسجيل في منصة المزاد الإلكتروني.
- سداد مبلغ المشاركة بالقيمة المحددة لكل أصل عن طريق منصة المزاد الإلكتروني ويعتبر المبلغ جزءًا من الثمن لمن يرسو عليه المزاد ولا يحق له استرداده، وفي حالة رسو المزاد يتم سداد بقية المبلغ فور صدور فاتورة السداد وذلك خلال مدة التحصيل المعتمدة.
- عند رسو المزاد على المشتري، يتم سداد المبلغ شاملًا قيمة السعي فورًا، وفي حال تعذر السداد خلال ثلاثة أيام عمل من تاريخ صدور محضر الترسية فيعاد البيع على حساب المشتري المتخلف عن السداد، ويتحمل المشتري المتخلف تكاليف إعادة البيع على حسابه وللمركز الحق في تمديد الفترة من ثلاثة أيام إلى عشرة أيام إذا دعت الحاجة.
- المعاينة للأصل خلال فترة الإعلان.
- يسقط خيار المجلس حال رسو المزاد.
- يلتزم من يرسو عليه المزاد بسداد مبلغ السعي 25 % من ثمن البيع شاملًا لضريبة القيمة المضافة .
- يلتزم المشتري بسداد ضريبة التصرفات العقارية بقيمة 5 % من ثمن البيع وذلك خلال فترة التحصيل المحددة أعلاه.
- تم الإعلان بناءً على البيانات والمواصفات الواردة في وثيقة العقار ولا يتحمل المركز أدنى مسؤولية عن أي اختلاف في العقار على أرض الواقع عما هو مدون في الوثيقة .
- يتم البيع والإفراغ وفقًا لقواعد مركز الإسناد والتصفية «إنفاذ».

# خطوات المشاركة في المزاد الإلكتروني

3



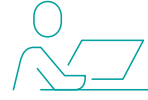
سداد قيمة المشاركة في  
المزاد (قابلة للإسترداد)

2



إستعراض المزايدات

1



تسجيل الدخول في  
المنصة الإلكترونية

5



الفوز بالمزاد

4



إختيار مزاد (خيارات جازان)  
والدخول للمشاركة



اضفط للدخول  
الى المنصة

# ارتقاء جدة Ertiqa Jeddah



## يقام المزاد



يبدأ المزاد من الساعة 01:00 م

وينتهي من الساعة 04:00 إلى الساعة 06:10 م



سيقام المزاد إلكترونياً

عبر منصة مباشر للمزادات



يبدأ المزاد يوم الإثنين الموافق 08 - 06 - 2026 م

و ينتهي يوم الأربعاء الموافق 10 - 06 - 2026 م

## للتواصل والإستفسار

0599936995  
920032713