

انفاذ  
Infath



مكسب  
MAKSIB  
مكسب العقارية  
Maksab For real estate

تاريخ المزاد  
الاثنين 8 يونيو 2026م

مزاد  
مشارف الدمام



إنفاذ  
Infath

## مركز الإسناد والتصفية - إنفاذ

مركز الإسناد والتصفية «إنفاذ»، مركز حكومي مستقل إداريًا وماليًا. يختص بالإشراف على أعمال التصفية والبيع للأصول الثابتة والمنقولة والتي تُسند إليه من قبل الجهات القضائية والحكومية كتصفية الشركات والشركات والصناديق والمساهمات، وذلك من خلال إسنادها إلى الجهات المتخصصة فنياً والإشراف على أعمالها. للإسهام في تسريع عملية استيفاء الحقوق.

920000100



[www.infath.gov.sa](http://www.infath.gov.sa)



infath\_sa  
infathauctions



تفخر مكسب العقارية بكونها أحد أهم المؤسسات المتجددة في تقديم منظومة متكاملة من الخدمات العقارية في المملكة العربية السعودية تأسست في عام ٢٠١٣م هادفة الى تلبية الاحتياج في المجال العقاري وتلبي جميع الخدمات التسويقية وإقامة المزادات وإدارة الأملاك وغيرها ولأننا نولي اهتماما خاصا بجودة الأداء والخدمة المقدمة التي تتميز بالعصرية والإبتكار في كل جانب من جوانب أعمالنا استطعنا كسب ثقة عملائنا

# مزاد مشارف الدمام



تعلن مكسب العقارية عن البيع في المزاد العلني الإلكتروني  
مجموعة من العقارات السكنية في مدينة الدمام بإشراف  
مركز الإسناد والتصفية وبقرار من محكمة التنفيذ

## بداية المزاد

الاثنين 8 يونيو 2026م



11 صباحاً



## نهاية المزاد

الخميس 11 يونيو 2026م



ما بين الساعة 4:00 - 6:10 مساءً



عبر منصة مباشر للمزادات



## بيان العقارات

شحن المحفظة	رقم طلب التنفيذ	رقم الصك	رقم القطعة	رقم المخطط	المساحة م <sup>2</sup>	الحي	المدينة	نوع العقار
25,000	403094600044714	360001112949	138 / ٥	91 / 1	500	بدر	الدمام	فيلا
60,000	403094600028598	830113000461	746	ش.د / 936	2600	الفرسان البيضاء	الدمام	أرض سكنية
60,000	403094600028598	330114000373	747	ش.د / 936	2642,86	الفرسان البيضاء	الدمام	أرض سكنية
430,000	403094600028598	530101008512	- -	- -	32670,13	غرب الدمام	الدمام	أرض صناعية
450,000	403094600028598	730101008513	- -	- -	33695,35	غرب الدمام	الدمام	أرض صناعية
25,000	403094700052472	860638000170	38	37	771,89	الروضة	الدمام	ارض مسورة
500,000	403094700065166	530107014374	43 / ج	91 / 1	10160	بدر	الدمام	محطة
15,000	401014603214131	998552027679	64 / أ		215,52	النور	الدمام	شقة
10,000	401014602716599	594069000488	1954	ش.د / 742 / معدل	187,9	الشعلة	الدمام	شقة
180,000	- -	762025004830 362025004826 362025004829 662025004828	83 84 87 88	- -	987,04	العدامة	الدمام	أرض سكنية
15,000	401014703244538	730106024999	775 / ج	1 / 91	199,3	بدر	الدمام	شقة
15,000	401014603097030	394736000859	28	ش.د / 1305	206,93	الشعلة	الدمام	شقة
15,000	401014502082103	598576006988	90 / أ	ش.د / 742	229	النور	الدمام	شقة
80,000	- -	430112000708	11 12	- -	661,75	الخليج	الدمام	عمارة

01

02

03

04

05

06

07

08

09

10

11

12

13

14



الساعة  
4:00 مساءً



يوم الخميس  
2026 / 06 / 11

تفلق المزايدة  
على العقار

01

## وصف العقار

العقار عبارة عن فيلا مكونة من دورين وملحق علوي وارضى .

شمالاً جنوباً شرقاً غرباً	قطعة 137 شارع 15 قطعة 140 قطعة 136	الحدود	500 سكني الدمام / بدر 25,000 ٫	المساحة م <sup>2</sup> الاستخدام الحي شحن المحفظة	فيلا 360001112949 91 / 1 o / 138	النوع رقم الصك رقم المخطط رقم القطعة
------------------------------------	---	--------	---	--	---	---

شمالاً  
جنوباً  
شرقاً  
غرباً

طول 20 متر  
طول 20 متر  
طول 25 متر  
طول 25 متر

الاطوال

## معلومات إضافية

العقار عبارة عن فيلا مكونة من دورين وملحق علوي وارضى :

- الملحق الأرضي: مجلس

- الدور الأرضي: مجلس وغرفة طعام وثلاث غرف واربعة حمامات وصالة ومطبخ ,

- الدور الأول: شقتين وكل شقة تحتوي على مجلس وغرفتين وحمامين

وصالة ومطبخ ,

- الملحق العلوي: غرفة وحمام بسقف خرساني , + مطبخ بسقف هنجر .

الرفع المساحي

للوصول للموقع

صور اضافية



الساعة  
4:10 مساءً



يوم الخميس  
2026 / 06 / 11

تغلق المزايمة  
على العقار

02

## وصف العقار

العقار عبارة عن أرض سكنية.

شمالاً  
جنوباً  
شرقاً  
غرباً

الحدود

2600

سكني

الدمام / الفرسان البيضاء

60,000 ٺ

المساحة م<sup>2</sup>

الاستخدام

الحي

شحن المحفظة

أرض سكنية

830113000461

936 / ش.د

746

النوع

رقم الصك

رقم المخطط

رقم القطعة

شمالاً  
جنوباً  
شرقاً  
غرباً

الاطوال

معلومات إضافية

الرفع المساحي

للوصول للموقع

صور اضافية



الساعة  
4:20 مساءً



يوم الخميس  
2026 / 06 / 11

تغلق المزايمة  
على العقار

03

## وصف العقار

العقار عبارة عن ارض سكنية .

قطعة رقم 748 شمالاً  
قطعة رقم 746 جنوباً  
شارع عرض 20 م شرقاً  
منطقة خضراء غرباً

الحدود

2642,86  
سكني  
الدمام / الفرسان البيضاء  
60,000 ر.س

المساحة م<sup>2</sup>  
الاستخدام  
الحي  
شحن المحفظة

النوع  
رقم الصك  
رقم المخطط  
رقم القطعة  
أرض سكنية  
330114000373  
936 / ش.د.  
747

شمالاً طول 65 متر  
جنوباً طول 65 متر  
شرقاً طول 40 متر  
غرباً طول 4,32 متر

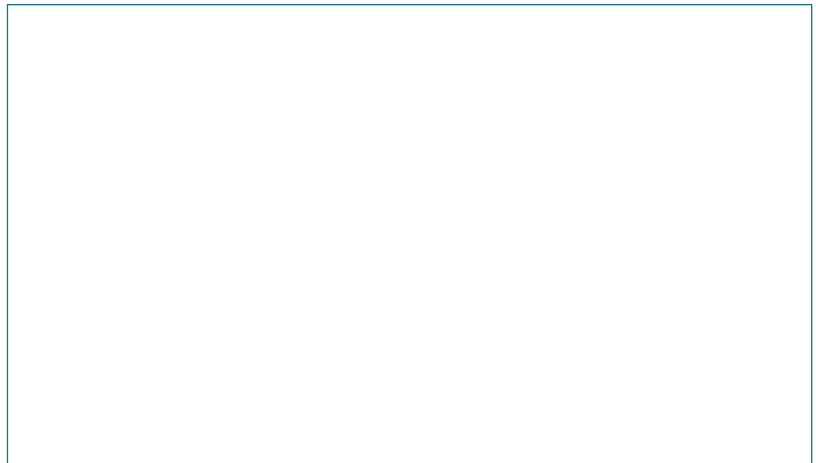
الاطوال

معلومات إضافية

الرفع المساحي

للوصول للموقع

صور اضافية





04

## تفلق المزايمة على العقار

الساعة  
4:30 مساءً

يوم الخميس  
2026 / 06 / 11

## وصف العقار

العقار عبارة عن أرض صناعية .

النوع	أرض صناعية
رقم الصك	530101008512
رقم المخطط	-
رقم القطعة	-
المساحة م <sup>2</sup>	32670,13
الاستخدام	صناعي
الحي	الدمام / غرب الدمام
شحن المحفظة	430,000 ج.د
الحدود	شمالاً جنوباً شرقاً غرباً
الاطوال	شمالاً جنوباً شرقاً غرباً

قطعة رقم 15/1  
قطعة رقم 11/1  
شارع عرض 60 م  
قطعة رقم 14/1

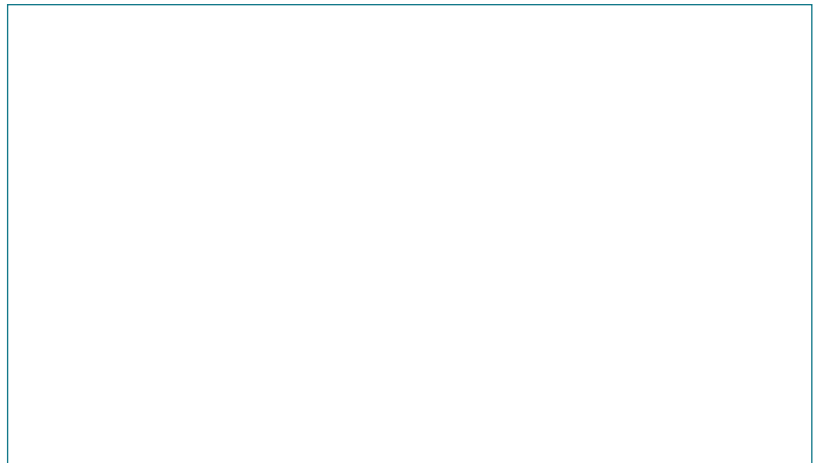
طول 175,26 متر  
طول 165,46 متر  
طول 125,27 متر  
طول 125 متر

الرفع المساحي

للوصول للموقع

صور اضافية

## معلومات إضافية





05

## تغلق المزايحة على العقار

الساعة  
4:40 مساءًيوم الخميس  
2026 / 06 / 11

## وصف العقار

العقار عبارة عن أرض صناعية .

النوع	أرض صناعية
رقم الصك	730101008513
رقم المخطط	-
رقم القطعة	-
المساحة م <sup>2</sup>	33695,35
الاستخدام	صناعي
الحي	الدمام / غرب الدمام
شحن المحفظة	450,000 ج.د.

شمالاً	قطعة رقم 13/1
جنوباً	قطعة رقم 9/1
شرقاً	شارع عرض 60 م
غرباً	قطعة رقم 12/1

الحدود

شمالاً	طول 265,46 متر
جنوباً	طول 273,66 متر
شرقاً	طول 125,27 متر
غرباً	طول 125 متر

الاطوال

## معلومات إضافية

الرفع المساحي

للوصول للموقع

صور اضافية



06

## تفلق المزايدة على العقار

الساعة  
4:50 مساءًيوم الخميس  
2026 / 06 / 11

## وصف العقار

العقار عبارة عن ارض مسورة بها ملائق ارضية .

النوع	ارض مسورة	المساحة م <sup>2</sup>	771,89	شمالاً	شارع قطعة 36
رقم الصك	860638000170	الاستخدام	سكني	جنوباً	الكوثر عرض 2م
رقم المخطط	37	الحي	الدمام / الروضة	شرقاً	شارع 12
رقم القطعة	38	شحن المحفظة	25,000 ج.د	غرباً	قطعة 37

الحدود

الاطوال

شمالاً طول 25 متر  
جنوباً طول 25 متر  
شرقاً طول 32 متر  
غرباً طول 30,19 متر

## معلومات إضافية

العقار عبارة عن ارض مسورة بها ملائق ارضية  
مكونة من مجلس خيمة سقها هنقر، وغرفة ودورة مياه بسقف هنقر، وغرفة بسقف خرساني.

الرفع المساحي

للوصول للموقع

صور اضافية



07

## تغلق المزايمة على العقار

الساعة  
5:00 مساءً

يوم الخميس  
2026 / 06 / 11

## وصف العقار

العقار عبارة عن محطة مكونه من مضخات وقود و عدد 3 معارض كبيره و 10 محلات ومسجد .

النوع	رقم الصك	رقم المخطط	رقم القطعة
محطة	530107014374	ج / 43	91/1
المساحة م <sup>2</sup>	10160	المساحة م <sup>2</sup>	المساحة م <sup>2</sup>
الاستخدام	تجاري - سكني	الاستخدام	الاستخدام
الحي	الدهام / بدر	الحي	الحي
شحن المحفظة	500,000	شحن المحفظة	شحن المحفظة

الحدود	الحدود
شمالاً	قطعة 40+39
جنوباً	قطعة رقم 48+47
شرقاً	شارع عرض 15
غرباً	طريق مجلس التعاون عرض 100 متر

## معلومات إضافية

- العقار عبارة عن محطة مكونه من مضخات وقود و عدد 3 معارض كبيره و 10 محلات ومسجد به 6 دورات مياه وعماره دور ارضي ودور اول :  
- الدور الارضي مكون من 3 مكاتب والدور الاول مكون 10 غرف سكن عمال و 10 دورات مياه  
و يوجد محل درايڤ ثرو ومفسلتان للسيارات و محل خدمات سيارات ومستودع للزيوت و 3 غرف استراحة

الرفع المساحي

للوصول للموقع

صور اضافية



08

## تغلق المزايدة على العقار

الساعة  
5:10 مساءً

يوم الخميس  
2026 / 06 / 11

## وصف العقار

العقار عبارة عن الشقة رقم " أ / 1 " في الدور الأرضي .

الوحدة رقم 1/2 و منور ا ومصعد و درج ارتدادات ا ثم القطعة رقم 66 ارتدادات ا ثم القطعة رقم 65 ارتدادات ا ثم مواقف ثم شارع عرض 20	شمالاً جنوباً شرقاً غرباً	الحدود	215,52 سكني الدمام / النور 15,000	المساحة م <sup>2</sup> الاستخدام الحي شحن المحفظة	شقة 998552027679 742 / ش.د 64 / أ	النوع رقم الصك رقم المخطط رقم القطعة
---	------------------------------------	--------	--	--	--	---

شمالاً طول 25,6 متر  
جنوباً طول 21,8 متر  
شرقاً طول 10,4 متر  
غرباً طول 9 متر

الاطوال

## معلومات إضافية

العقار عبارة عن الشقة رقم " أ / 1 " في الدور الأرضي.

مكونة من :

( مجلس + مقلط + صالة 3 غرف + غرفة غسيل + مطبخ + 3 دورات مياه )

للوصول للموقع

صور اضافية



09

## تفلق المزايمة على العقار

الساعة  
5:20 مساءًيوم الخميس  
2026 / 06 / 11

## وصف العقار

العقار عبارة عن شقة سكنية في الدور الثاني .

شمالاً مواقف عرض 5.50 متر يليه شارع عرض 16 متر  
جنوباً ارتداد 2 عرض 2 متر يليه القطعة رقم 1953  
شرقاً ارتداد 2 عرض 2 متر يليه القطعة رقم 1952  
غرباً الدرج والمنور والمصعد يليه الوحدة رقم 2 / 1

الحدود

187,9

سكني

الدمام / الشعلة

10,000 ٺ

المساحة م<sup>2</sup>

الاستخدام

الحي

شحن المحفظة

شقة

594069000488

ش.د. / 1179 / معدل ا

1954

النوع

رقم الصك

رقم المخطط

رقم القطعة

شمالاً طول 10.83 متر  
جنوباً طول 10.83 متر  
شرقاً طول 18.8 متر  
غرباً طول 23.2 متر

الاطوال

## معلومات إضافية

العقار عبارة عن شقة سكنية في الدور الثاني  
مكونة من مجلس ومقلمط وصاله ومطبخ و 3 غرف نوم و 3 دورات مياه

للوصول للموقع

صور اضافية



الساعة  
5:30 مساءً



يوم الخميس  
2026 / 06 / 11

## تفلق المزايدة على العقار

10

### وصف العقار

العقار عبارة عن عمارة مكونة من 6 ادوار .

شمالاً	987,04	المساحة م <sup>2</sup>	عمارة	النوع
جنوباً	سكني- تجاري	الاستخدام	362025004829 762025004830	رقم الصك
شرقاً	الدهام / العمامة	الحي	662025004828 362025004826	رقم المخطط
غرباً	180,000	شحن المحفظة	- -	رقم القطعة
شارع عرض 6.10 م			87 - 88 - 83 - 84	
نافذ عرض 8.85 م				
نافذ عرض 6.10 م				
شارع عرض 30.50 م				

شمالاً طول 25,40 متر  
جنوباً طول 25,40 متر  
شرقاً طول 38,8 متر  
غرباً طول 38,8 متر

### الاطوال

الرفع المساحي

للوصول للموقع

صور اضافية

### معلومات إضافية

العقار عبارة عن عمارة مكونة من 6 ادوار  
- الدور الارضي عدد 7 محلات امامية ومحل جانبي اجمالي 8 محلات  
- تفاصيل المحلات 4 محلات مفتوحين على بعض 3 مفتوحين على بعض ومحل واحد لحاله  
- يوجد بالدور الأرضي شقة خلفية 4 غرف وصالة ومطبخ ودورتين مياه  
- يوجد بالدور الأرضي غرفة حارس ودورة مياه  
- الدور الاول إلى الدور الخامس كل دور 6 شقق - 4 شقق بكل دور مكونة من اربع غرف  
وصالة ومطبخ ودورتين مياه  
- 2 شقة بكل دور مكونة من خمس غرف وصالة ومطبخ ودورتين مياه



الساعة  
5:40 مساءً

يوم الخميس  
2026 / 06 / 11

تفلق المزايذة  
على العقار

11

## وصف العقار

العقار عبارة عن الشقة رقم " 5 " في الملحق العلوي .

النوع	رقم الصك	رقم المخطط	رقم القطعة
شقة	730106024999	1/91	ج / 775
المساحة م <sup>2</sup>	المساحة م <sup>2</sup>	المساحة م <sup>2</sup>	المساحة م <sup>2</sup>
987,04	987,04	987,04	987,04
الاستخدام	الاستخدام	الاستخدام	الاستخدام
سكني	سكني	سكني	سكني
الحي	الحي	الحي	الحي
شحن المحفظة	شحن المحفظة	شحن المحفظة	شحن المحفظة
الدوام / بحر	الدوام / بحر	الدوام / بحر	الدوام / بحر
15,000	15,000	15,000	15,000

الحدود

شمالاً  
جنوباً  
شرقاً  
غرباً

السطح  
ارتداد خلفي يليه القطعة رقم 776  
ارتداد جانبي يليه القطعة رقم 777  
ارتداد جانبي يليه القطعة رقم 773

الاطوال

شمالاً  
جنوباً  
شرقاً  
غرباً

طول 29,25 متر  
طول 21 متر  
طول 11 متر  
طول 9,35 متر

## معلومات إضافية

العقار عبارة عن الشقة رقم " 5 " في الملحق العلوي .

-تتكون من :

( مجلسين + صالة + مطبخ + غرفة غسل + 3 غرف + 4 دورات مياه )

للوصول للموقع

صور اضافية



12

## تغلق المزايدة على العقار

الساعة  
5:50 مساءً

يوم الخميس  
2026 / 06 / 11

## وصف العقار

العقار عبارة عن الشقة رقم 1/3 في الدور الثالث ( الملحق العلوي ) .

النوع	رقم الصك	رقم المخطط	رقم القطعة
شقة	394736000859	ش د / 1305	28
المساحة م <sup>2</sup>	206,93	المساحة م <sup>2</sup>	206,93
الاستخدام	سكني	الاستخدام	سكني
الحي	الدمام / الشعلة	الحي	الدمام / الشعلة
شحن المحفظة	15,000 ج.د	شحن المحفظة	15,000 ج.د

الحدود

شمالاً  
جنوباً  
شرقاً  
غرباً

سطح 2 و 3 والدرج والمصعد ومنور ا و 2  
ارتداد ا و 2 عرض 2 م يليه قطعة رقم 30  
ارتداد 2 عرض 2 م يليه قطعة رقم 27  
سطح 3

الاطوال

شمالاً  
جنوباً  
شرقاً  
غرباً

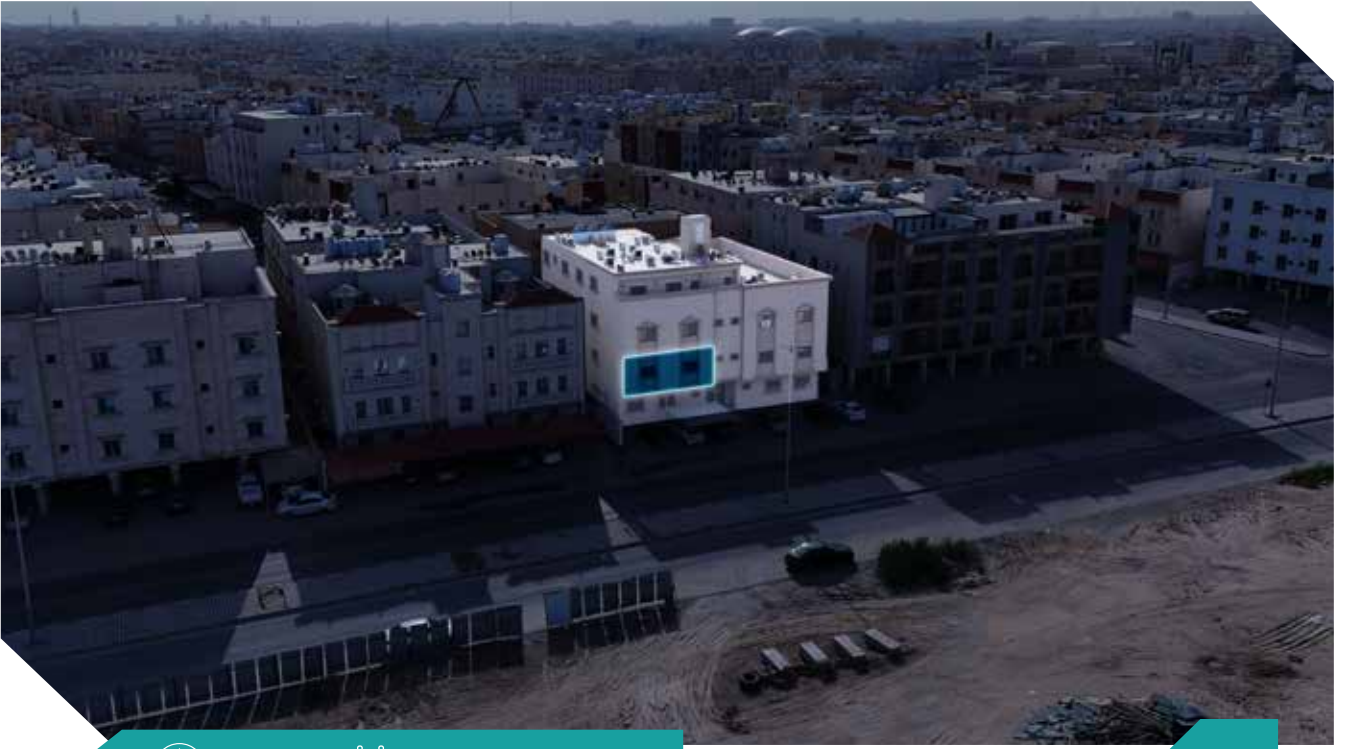
طول 26,9 متر  
طول 21,3 متر  
طول 11,7 متر  
طول 6,9 متر

## معلومات إضافية

العقار عبارة عن الشقة رقم 1/3 في الدور الثالث ( الملحق العلوي )  
مكونة من مجلس ومقلم وصالة ومطبخ وثلاث غرف نوم وثلاث دورات مياه

للوصول للموقع

صور اضافية



الساعة  
6:00 مساءً



يوم الخميس  
2026 / 06 / 11

تغلق المزايدة  
على العقار

13

## وصف العقار

العقار عبارة عن شقة رقم 4 في الدور الأول .

ارتداد جانبي يليه القطعة رقم 92  
وحدة رقم 3  
ارتداد خلفي يليه القطعة رقم 91  
ارتداد أمامي يليه شارع عرض 30 متر

شمالاً  
جنوباً  
شرقاً  
غرباً

الحدود

229  
سكني  
الدمام / النور  
15,000 ج.د

المساحة م<sup>2</sup>  
الاستخدام  
الحي  
شحن المحفظة

شقة  
598576006988  
742 / ش.د  
90 / أ

النوع  
رقم الصك  
رقم المخطط  
رقم القطعة

شمالاً طول 23,5 متر  
جنوباً طول 32,5 متر  
شرقاً طول 10,5 متر  
غرباً طول 10,9 متر

الاطوال

## معلومات إضافية

شقة رقم 4 في الدور الأول

-تتكون من :

5 غرف وصالة ومطبخ 4 دورات مياه و غرفة غسيل وغرفة خادمة

للوصول للموقع

صور اضافية



الساعة  
6:10 مساءً



يوم الخميس  
2026 / 06 / 11

## تغلق المزايدة على العقار

14

## وصف العقار

العقار عبارة عن عبارة عن عمارة دورين .

النوع	رقم الصك	رقم المخطط	رقم القطعة
عمارة	430112000708	-	11 - 12
المساحة م <sup>2</sup>	661,75	الاستخدام	الحى
سكني - تجاري	الدمام / الخليج	شحن المحفظة	
الحدود	80,000 ر.س		
شمالاً	قطعه رقم 10		
جنوباً	شارع الملك سعود عرض 30.50م		
شرقاً	شارع عرض 21.34 م		
غرباً	قطعه رقم 24 و قطعة رقم 23		

الاطوال
شمالاً
جنوباً
شرقاً
غرباً

طول 21,34 متر  
طول 21,34 متر  
طول 30,2 متر  
طول 32 متر

الرفع المساحي

للوصول للموقع

صور اضافية

## معلومات إضافية

عبارة عن عمارة دورين  
-الدور الأرضي مكون من 5 محلات  
-الدور الأول مكون من 6 شقق  
-شقة عبارة عن غرفة و مطبخ و دورة مياه  
-و شقة عبارة عن 3 غرف و صالة و مطبخ و دورة مياه  
-و شقة عبارة عن 4 غرف و مطبخ و دورتين مياه و مستودع

## شروط الدخول بالمزاد

- التسجيل في منصة المزاد الإلكتروني .
- سداد مبلغ المشاركة بالقيمة المحددة لكل أصل عن طريق منصة المزاد الإلكتروني ويعتبر المبلغ جزءًا من الثمن لمن يرسو عليه المزاد ولا يحق له استرداده، وفي حالة رسو المزاد يتم سداد بقية المبلغ فور صدور فاتورة السداد وذلك خلال مدة التحصيل المعتمدة .
- عند رسو المزاد على المشتري، يتم سداد المبلغ شاملاً قيمة السعي فوزاً، وفي حال تعذر السداد خلال ثلاثة أيام عمل من تاريخ صدور محضر الترسية فيعاد البيع على حساب المشتري المتخلف عن السداد، ويتحمل المشتري المتخلف تكاليف إعادة البيع على حسابه وللمركز الحق في تمديد الفترة من ثلاثة أيام إلى عشرة أيام إذا دعت الحاجة .
- المعاينة للأصل خلال فترة الإعلان .
- يسقط خيار المجلس حال رسو المزاد .
- يلتزم من يرسو عليه المزاد بسداد مبلغ السعي 2.5% من ثمن البيع شاملاً لضريبة القيمة المضافة .
- يلتزم المشتري بسداد ضريبة التصرفات العقارية بقيمة 5% من ثمن البيع وذلك خلال فترة التحصيل المحددة أعلاه .
- تم الإعلان بناءً على البيانات والمواصفات الواردة في وثيقة العقار ولا يتحمل المركز أدنى مسؤولية عن أي اختلاف في العقار على أرض الواقع عما هو مدون في الوثيقة .
- يتم البيع والإفراغ وفقاً لقواعد مركز الإسناد والتصفية إنفاذ .

# خطوات المشاركة في المزاد الإلكتروني

1



تسجيل الدخول في  
المنصة الإلكترونية

2



استعراض المزادات

3



سداد قيمة المشاركة في  
المزاد (قابلة للإسترداد)

4



إختيار مزاد (مشارف الدمام )  
والدخول للمشاركة

5



الفوز بالمزاد

امسح للدخول على  
المنصة الإلكترونية



## يقام المزاد

### بداية المزاد

يوم الاثنين 8 يونيو 2026 م



الساعة 11:00 صباحاً



### نهاية المزاد

يوم الخميس 11 يونيو 2026 م



ما بين الساعة 04:00 مساءً إلى 6:10 مساءً



منصة مباشر للمزادات



## للتواصل والاستفسار

☎ 0 5 0 3 8 1 0 0 8 8

☎ 0 5 0 3 8 4 0 0 8 8

امسح للدخول على  
المنصة الالكترونية